

# Finanzen und Erwerbstätigkeit

Schaumburg, Landkreis

## Versicherungspflichtig Beschäftigte am Arbeitsort [WZ 93]

[D]	Verarbeitendes Gewerbe
[E]	Energie und Wasserversorgung
[F]	Baugewerbe
[G]	Handel; Instandhaltung und Reparatur
[H]	Gastgewerbe
[I]	Verkehr und Nachrichtenübermittlung
[J]	Kredit- und Versicherungsgewerbe
[K]	Grundstücks-, Wohnungswesen, Dienstleistungen für Unternehmen
[L, O, P]	Öffentliche Verwaltung, Verteidigung, Sozialversicherung ect.
[M, N, O, P]	Öffentliche und persönliche Dienstleistungen, Private Haushalte

m	w	männlich	weiblich
7.862	2.444		
7.897	2.551		
8.810	2.795		
9.832	3.122		
9.692	3.088		
157	61		
134	41		
185	71		
197	69		
211	80		
1.698	287		
1.730	291		
2.099	311		
2.529	387		
2.933	410		
2.591	3.159		
2.615	3.221		
2.603	3.254		
2.820	3.344		
2.790	3.378		
417	628		
428	641		
485	664		
514	733		
472	630		
1.013	320		
969	319		
972	328		
1.032	405		
1.041	413		
446	609		
447	614		
497	668		
507	684		
535	693		
1.323	1.331		
1.124	1.239		
1.020	1.193		
948	1.200		
1.092	1.132		
1.383	1.639		
1.388	1.653		
1.394	1.603		
1.477	1.563		
1.573	1.511		
1.773	6.863		
1.789	6.945		
1.669	6.820		
1.673	6.580		
1.595	6.323		

## Umsatz und Beschäftigte des verarbeitenden und produzierenden Gewerbes

	1999	2000	2001	2002	2003	2004	2005	2006
— Beschäftigte pro Einwohner	0,07	0,07	0,07	0,06	0,06	0,06	0,06	0,06
— Anteil Auslandsumsatz	0,28	0,26	0,29	0,28	0,28	0,33	0,30	0,31
— Umsatz in TEUR pro Beschäftigtem/r	154	148	151	156	176	169	179	202
— Beschäftigte pro Betrieb	115	122	125	123	117	115	109	112

## Erwerbstätige Wertschöpfung

	2006	2004	2002	2000	1998
Erwerbstätige	2,3%	2,3%	2,7%	21,8%	26,6%
Wertschöpfung	1,2%	1,3%	1,6%	25,4%	30,1%
Anteil Erwerbstätige	-	-	-	11,9%	26,7%
Anteil Wertschöpfung	-	-	-	10,7%	25,5%
Anteil Erwerbstätige	31,5%	32,4%	31,5%	26,7%	25,5%
Anteil Wertschöpfung	32,4%	32,4%	31,5%	26,7%	25,5%
Anteil Erwerbstätige	26,7%	17,6%	26,7%	25,5%	25,5%
Anteil Wertschöpfung	25,5%	14,7%	25,5%	14,7%	14,7%
Anteil Erwerbstätige	11,9%	25,5%	10,7%	24,0%	24,0%
Anteil Wertschöpfung	10,7%	24,0%	10,7%	24,0%	24,0%
Anteil Erwerbstätige	9,4%	26,0%	9,4%	26,0%	26,0%
Anteil Wertschöpfung	26,0%	26,0%	26,0%	26,0%	26,0%
Anteil Erwerbstätige	37,3%	30,3%	34,8%	28,6%	28,6%
Anteil Wertschöpfung	28,6%	28,6%	28,6%	28,6%	28,6%
Anteil Erwerbstätige	30,7%	25,3%	30,7%	25,3%	25,3%
Anteil Wertschöpfung	25,3%	25,3%	25,3%	25,3%	25,3%

## Anteile der Soziversicherungspflichtig Beschäftigten am Arbeitsort

	m	w
ohne Berufsausbildung	15,2%	15,1%
mit Berufsausbildung	84,8%	84,9%
mit höherem Bildungsabschluss	7,3%	4,3%
Ausländer ohne Berufsausbildung	38,7%	31,0%
Ausländer mit höherer Bildung	5,5%	6,8%

## Kfz pro Einwohner

Kfz pro Einwohner, davon:	0,75
PKW	0,65
LKW	0,03
Zugmaschinen	0,02
Krad	0,05

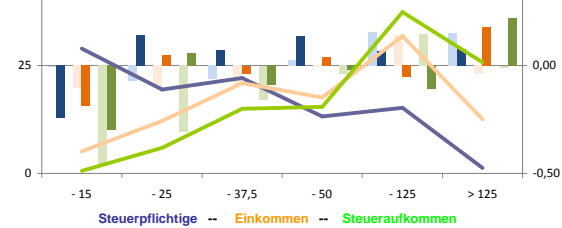
## Wirtschaftsbereiche

- [A]: Land-, Forstwirtschaft, Fischerei
- [B]: Produzierendes Gewerbe
- [C]: Handel, Gastgewerbe, Verkehr
- [D]: Finanzierung, Vermietung und Unternehmensdienstleistungen
- [E]: Öffentliche und private Dienstleister

## kommunale Haushalte

	1996	1997	1998	1999	2000	2001	2002	2003	2004	2005	2006
Einnahmen / Ausgaben	1,00	0,99	1,01	0,98	0,99	0,99	0,98	0,98	1,00	0,98	0,94
dtw. Verwaltungshaushalt	1,07	1,08	1,05	1,07	1,05	1,05	1,02	1,01	1,06	1,03	1,04
dtw. Vermögenshaushalt	0,78	0,69	0,87	0,67	0,81	0,79	0,81	0,87	0,75	0,75	0,69
Schulden / netto Steueraufkommen	1,57	1,56	1,37	1,32	1,17	0,96	0,97	0,93	0,85	0,77	1,08

## Verteilung nach Einkommensklassen in t.EUR 2001 in % und relative Veränderungen zu 1998 und 2004

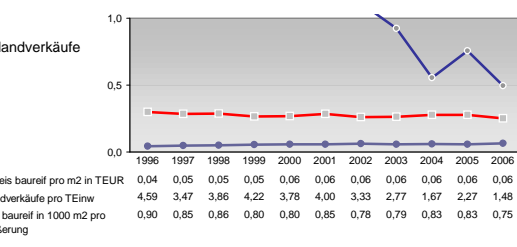
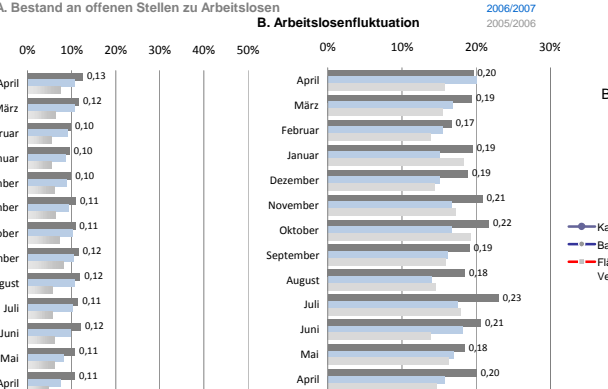
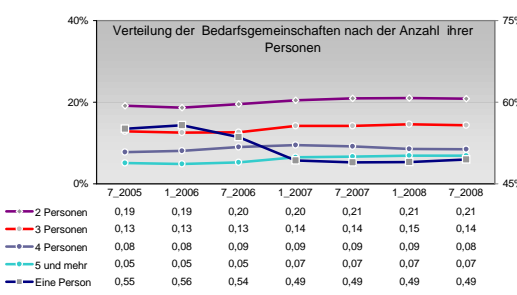
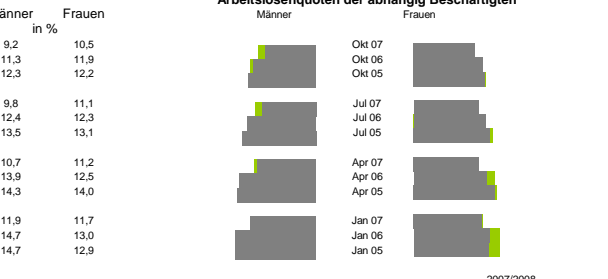
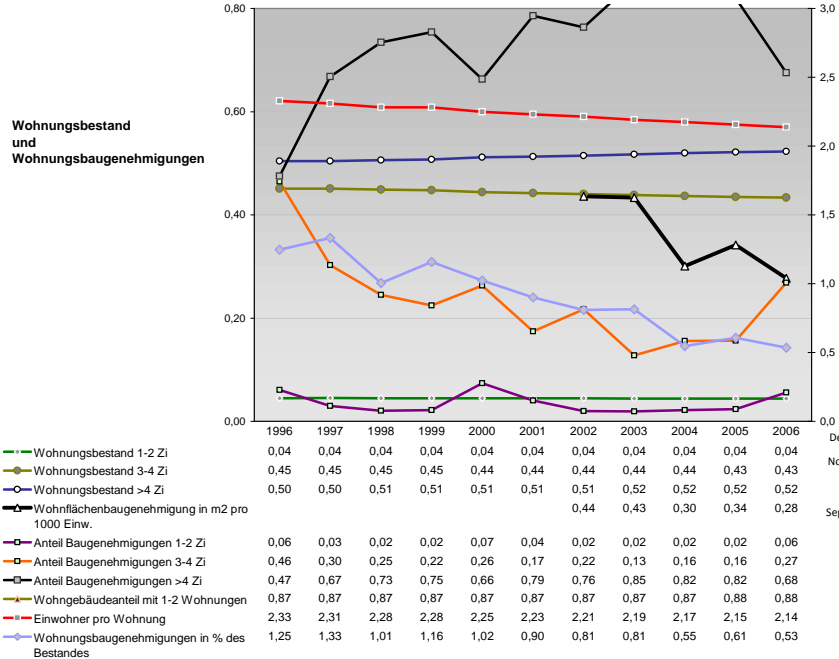
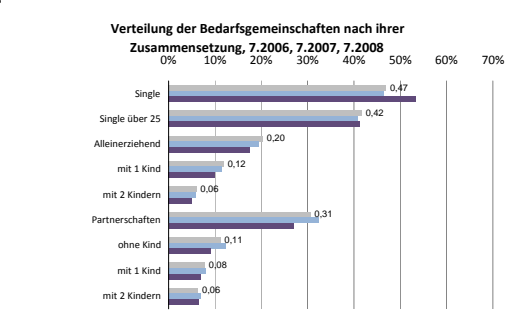
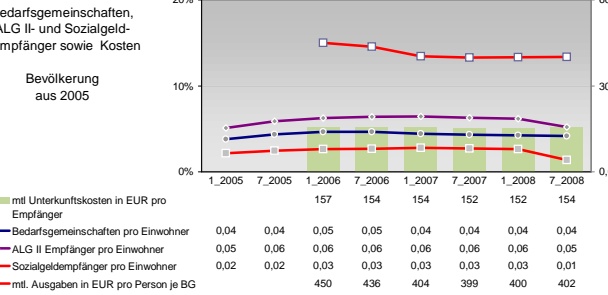
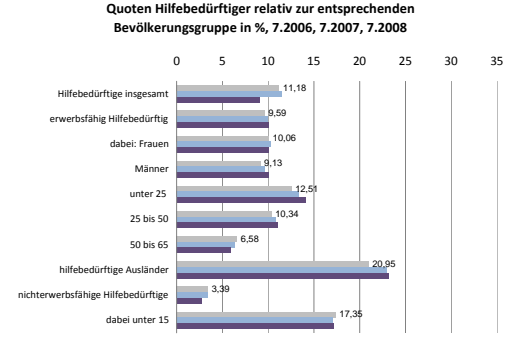
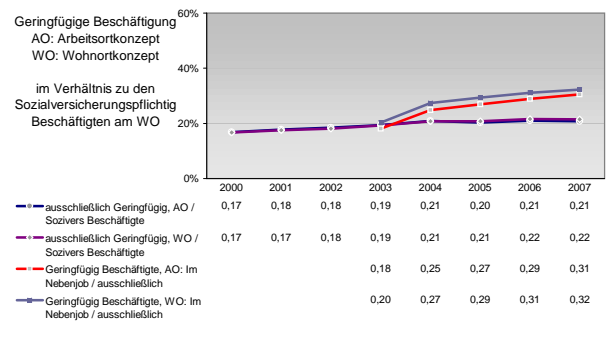
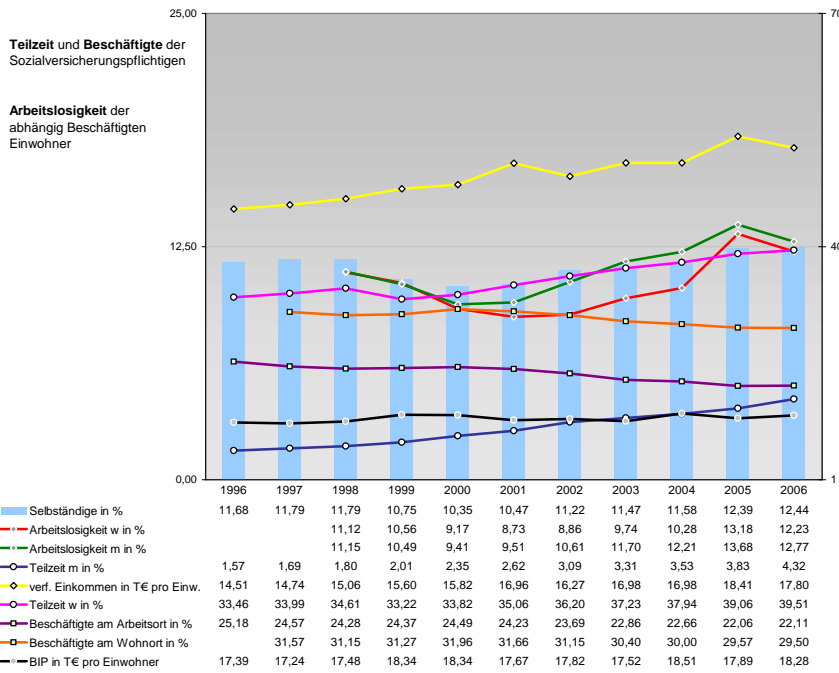


## Tourismus und Insolvenzen

	1996	1997	1998	1999	2000	2001	2002	2003	2004	2005	2006
Gästekünfte pro Einwohner	0,73	0,66	0,74	0,76	1,02	0,83	0,81	0,81	0,79	0,82	0,79
Übernachtungen pro Gästekunft	7,00	5,06	4,59	4,73	4,12	4,66	4,73	4,58	4,40	4,49	4,55
Insolvenzforderungen in % des BIPs	1,50	1,59	2,90	3,36	1,43	2,20	2,14				

## Gewerbemeldungen

An	Ab	Neu	Aufgaben	Zuzüge	Fortzüge	Übernahmen	Übergaben
1466	1419	1204	1157	161	157	101	105
1599	1394	1280	1134	167	150	93	117
1805	1326	1559	1111	139	115	107	100
1456	1195	1291	1012	136	126	120	113
1488	1244	1050	900	65	65	220	210



Einblicke in städtische Kundenrefinanzierungs- und Zinsüberschuss Relationen der Bankenwirtschaft erhalten Sie auch mit den Seiten:  
<http://www.rankingweb.de/Banken.html>  
<http://www.rankingweb.de/stadt.html>