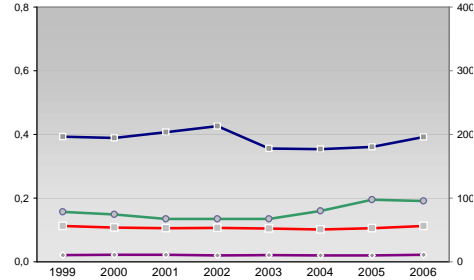


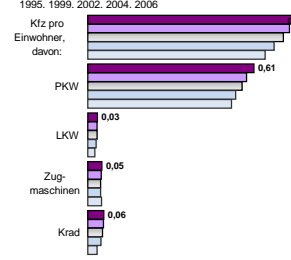
Finanzen und Erwerbstätigkeit

Schleswig-Flensburg, Landkreis

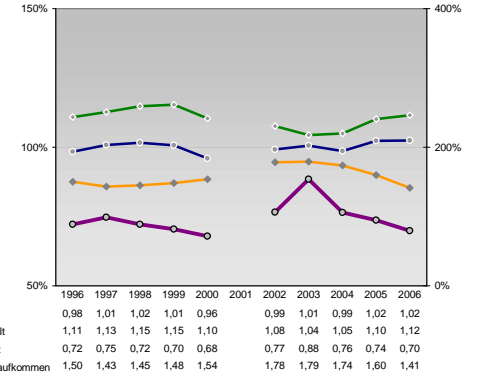
Umsatz und Beschäftigte des verarbeitenden und produzierenden Gewerbes



Kfz pro Einwohner



kommunale Haushalte



Versicherungspflichtig Beschäftigte am Arbeitsort [WZ 93]

- [D] Verarbeitendes Gewerbe
- [E] Energie und Wasserversorgung
- [F] Baugewerbe
- [G] Handel; Instandhaltung und Reparatur
- [H] Gastgewerbe
- [I] Verkehr und Nachrichtenübermittlung
- [J] Kredit- und Versicherungsgewerbe
- [K] Grundstücks-, Wohnungswesen, Dienstleistungen für Unternehmen
- [L, O, P] Öffentliche Verwaltung, Verteidigung, Sozialversicherung ect.
- [M, N, Q] Öffentliche und persönliche Dienstleistungen, Private Haushalte

m	w	männlich	weiblich
3.631	1.737		
3.450	1.697		
3.434	1.758		
3.750	1.753		
-	-		
-- Anderer Maßstab --			
215	53		
228	51		
292	74		
285	59		
-	-		
3.567	477		
3.309	466		
3.648	483		
4.147	541		
-	-		
4.198	4.170		
4.163	4.171		
3.955	4.201		
3.996	4.183		
-	-		
627	935		
634	886		
624	931		
656	1.033		
-	-		
1.883	346		
1.913	340		
1.624	370		
1.636	441		
-	-		
770	978		
723	966		
706	1.040		
604	806		
-	-		
1.347	1.365		
1.260	1.326		
1.296	1.417		
1.146	1.374		
-	-		
1.648	1.759		
1.837	1.835		
2.200	1.958		
2.408	1.971		
-	-		
2.655	7.885		
2.582	7.776		
2.683	7.832		
2.640	7.401		
-	-		

	2002	2003	2004	2005	2006
Beschäftigte pro Einwohner	0,02	0,02	0,02	0,02	0,02
Anteil Auslandsumsatz	0,16	0,15	0,13	0,13	0,16
Umsatz in TEUR pro Beschäftigtem/r	196	195	203	213	178
Beschäftigte pro Betrieb	56	54	53	53	51
Beschäftigte pro Betrieb	56	54	53	53	51
Beschäftigte pro Betrieb	56	54	53	53	51

- [A] Land- Forstwirtschaft, Fischerei
- [B] Produzierendes Gewerbe
- [C] Handel, Gastgewerbe, Verkehr
- [D] Finanzierung, Vermietung und Unternehmens
- [E] Unternehmensdienstleister
- [F] Öffentliche und private Dienstleister

Ewerbstätige Wertschöpfung

Jahr	Anteil	Wertschöpfung
2006	6,9%	4,2%
2004	6,6%	4,9%
2002	7,1%	5,4%
2001	10,8%	9,0%
1999	16,8%	13,9%
2006	-	-
2005	18,5%	16,7%
2001	31,0%	18,5%
1999	28,1%	17,8%
2006	-	-
2005	25,1%	14,5%
2001	11,4%	34,3%
1999	10,1%	29,1%
2006	-	-
2005	8,1%	28,6%
2001	39,8%	33,9%
1999	38,4%	34,4%
2006	-	-
2005	41,1%	34,8%

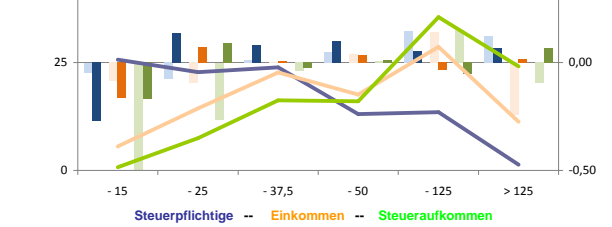
Ewerbstätige und Wertschöpfung nach Wirtschaftsbereichen



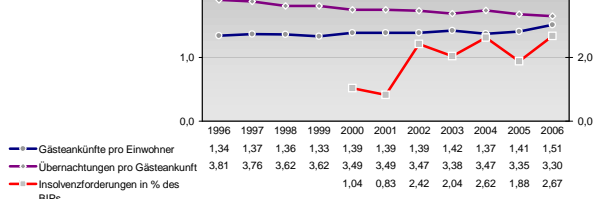
Anteile der Soziversicherungspflichtig Beschäftigten am Arbeitsort

Kategorie	ohne Berufsausbildung	mit Berufsausbildung	mit höherem Bildungsabschluss	Ausländer ohne Berufsausbildung	Ausländer mit höherer Bildung
2006	13,1%	57,5%	3,9%	12,8%	4,3%
2004	14,4%	60,6%	3,5%	19,4%	4,4%
2001	16,7%	62,6%	3,3%	22,3%	3,5%
1998	18,5%	65,2%	3,2%	22,4%	3,3%
1995	20,9%	64,7%	2,5%	21,0%	4,4%
2006	13,3%	60,1%	3,3%	17,1%	7,2%
2004	14,3%	60,4%	3,2%	18,6%	6,1%
2001	16,5%	61,5%	2,9%	23,3%	8,1%
1998	18,5%	65,4%	2,9%	30,6%	5,1%
1995	18,5%	64,7%	2,5%	31,7%	6,5%

Verteilung nach Einkommensklassen in t.EUR 2001 in % und relative Veränderungen zu 1998 und 2004

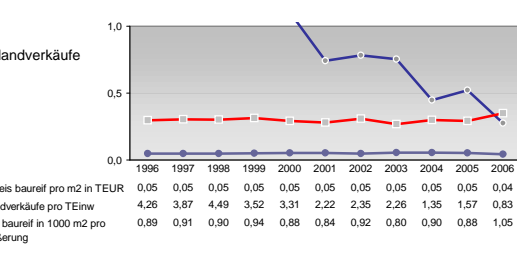
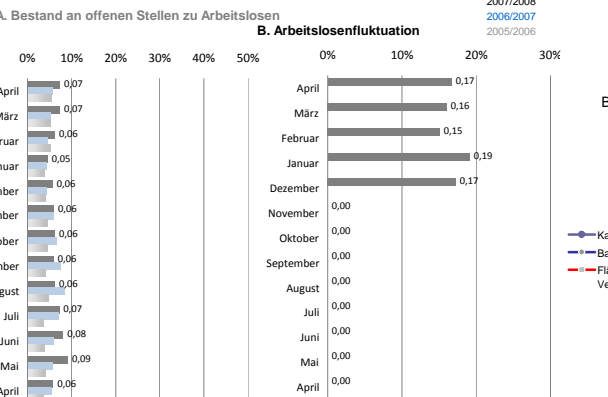
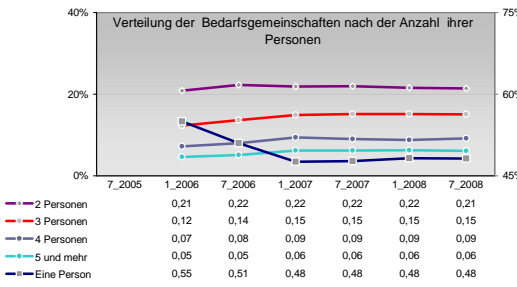
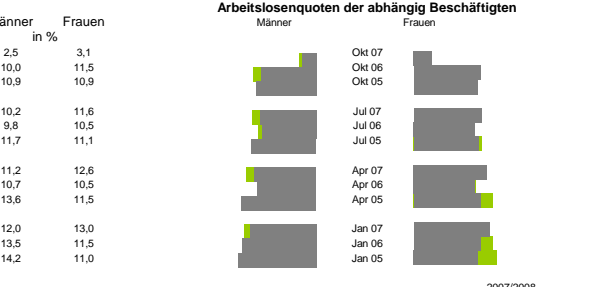
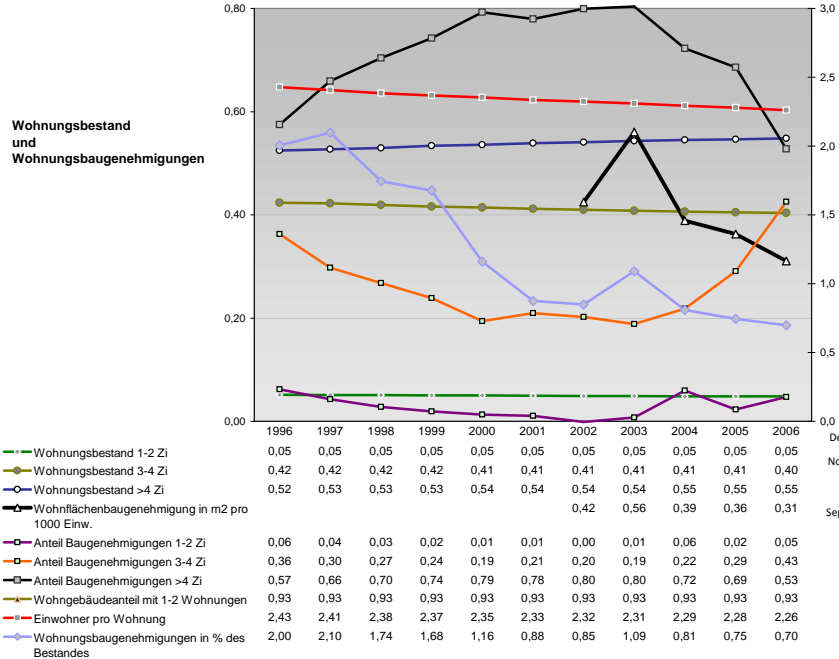
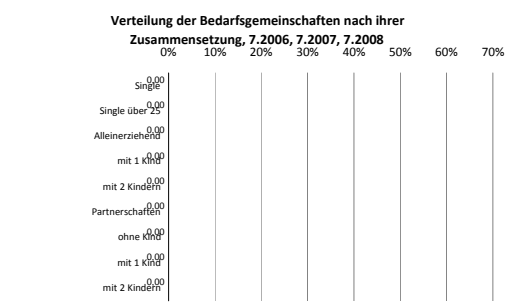
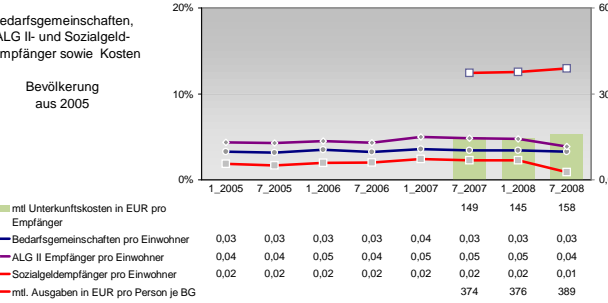
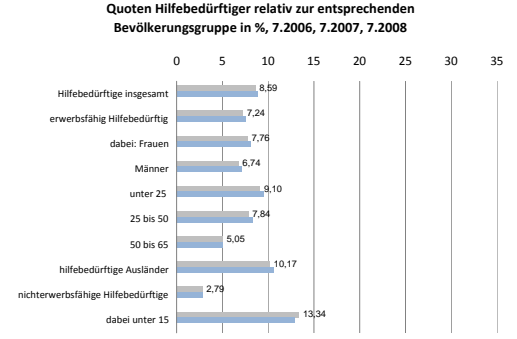
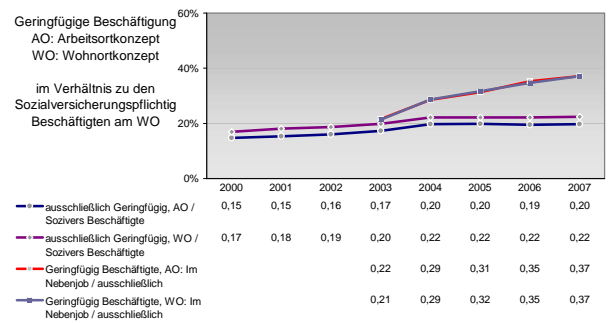
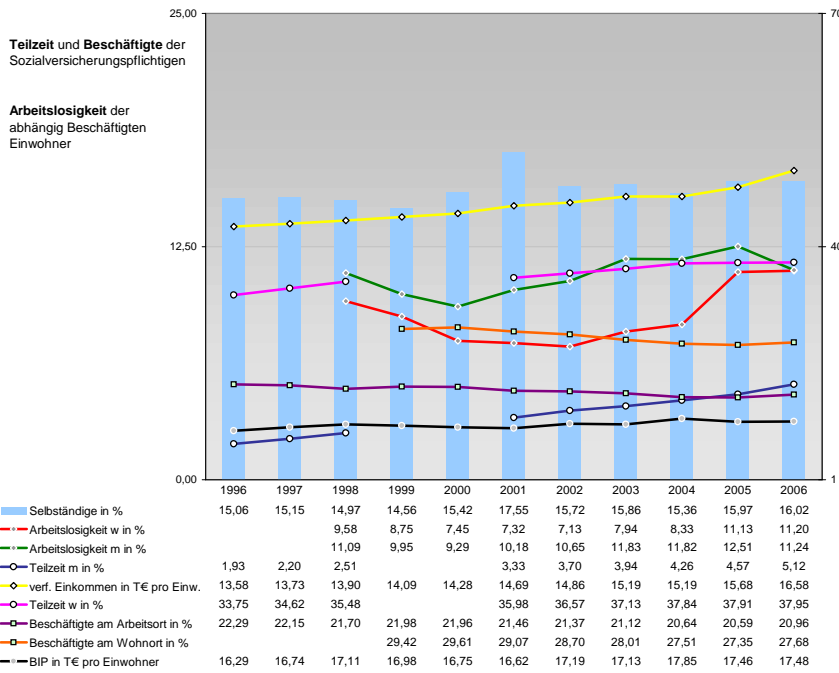


Tourismus und Insolvenzen



Gewerbemeldungen

Kategorie	An	Ab	Neu	Aufgaben	Zuzüge	Fortzüge	Übernahmen	Übergaben
2007	2156	1778	1802	1432	213	204	141	142
2006	2266	1811	1953	1365	237	226	219	205
2004	2469	1632	2071	1264	191	187	207	181
2002	1891	1585	1850	1292	182	177	183	168
2000	1858	1645	1523	1144	116	208	207	242



Einblicke in städtische Kundenrefinanzierungs- und Zinsüberschuss Relationen der Bankenwirtschaft erhalten Sie auch mit den Seiten:
<http://www.rankingweb.de/Banken.html>
<http://www.rankingweb.de/stadt.html>