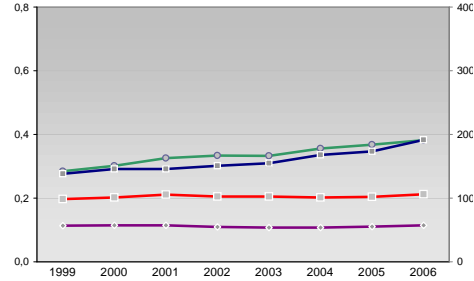


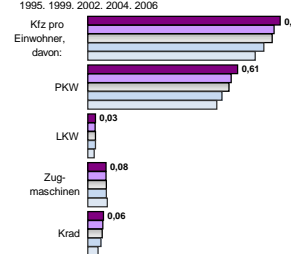
Finanzen und Erwerbstätigkeit

Schwäbisch Hall, Landkreis

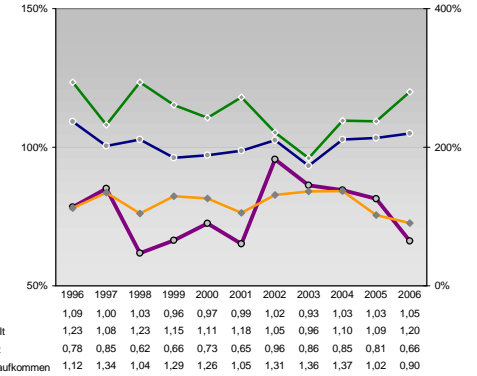
Umsatz und Beschäftigte des verarbeitenden und produzierenden Gewerbes



Kfz pro Einwohner

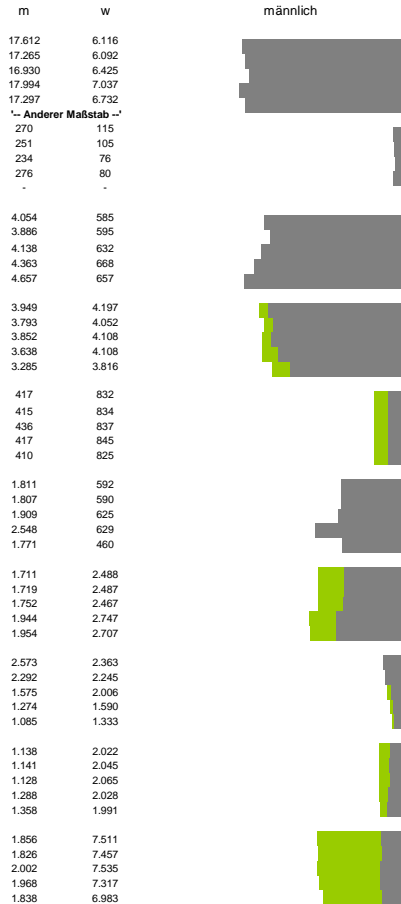


kommunale Haushalte



Versicherungspflichtig Beschäftigte am Arbeitsort [WZ 93]

- [D] Verarbeitendes Gewerbe
- [E] Energie und Wasserversorgung
- [F] Baugewerbe
- [G] Handel; Instandhaltung und Reparatur
- [H] Gastgewerbe
- [I] Verkehr und Nachrichtenübermittlung
- [J] Kredit- und Versicherungsgewerbe
- [K] Grundstücks-, Wohnungswesen, Dienstleistungen für Unternehmen
- [L, O, P] Öffentliche Verwaltung, Verteidigung, Sozialversicherung ect.



Legende	1999	2000	2001	2002	2003	2004	2005	2006
Beschäftigte pro Einwohner	0,11	0,11	0,12	0,11	0,11	0,11	0,11	0,11
Anteil Auslandsumsatz	0,28	0,30	0,33	0,33	0,33	0,36	0,37	0,38
Umsatz in TEUR pro Beschäftigtem/r	138	146	146	151	155	168	173	191
Beschäftigte pro Betrieb	98	101	105	103	102	101	102	106

Wirtschaftsbereiche

- [A]: Land- Forstwirtschaft, Fischerei
- [B]: Produzierendes Gewerbe
- [C]: Handel, Gastgewerbe, Verkehr
- [D]: Finanzierung, Vermietung und Unternehmens
- Unternehmensdienstleister
- Öffentliche und private Dienstleister

Erwerbstätige

Wirtschaftsbereich	2006	2004	2000	1998	2006	2004	2000	1998
[A]	4,1%	4,1%	-	-	5,2%	4,2%	-	-
[B]	32,6%	34,8%	37,1%	37,8%	37,1%	37,8%	40,1%	36,7%
[C]	22,1%	16,5%	21,1%	16,9%	21,1%	16,9%	22,1%	16,5%
[D]	40,1%	36,7%	22,1%	16,5%	21,1%	16,9%	20,5%	15,3%
[E]	16,0%	27,6%	13,9%	25,2%	13,9%	25,2%	11,4%	26,8%
[F]	13,9%	25,2%	-	-	25,2%	19,2%	23,7%	17,9%
[G]	-	-	-	-	-	-	-	-
[H]	-	-	-	-	-	-	-	-
[I]	22,8%	17,0%	-	-	-	-	-	-

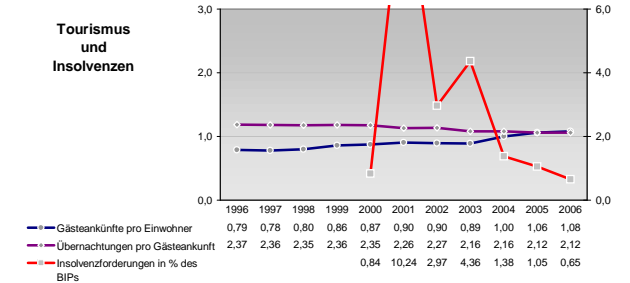
Erwerbstätige und Wertschöpfung nach Wirtschaftsbereichen



Anteile der Soziversicherungspflichtig Beschäftigten am Arbeitsort

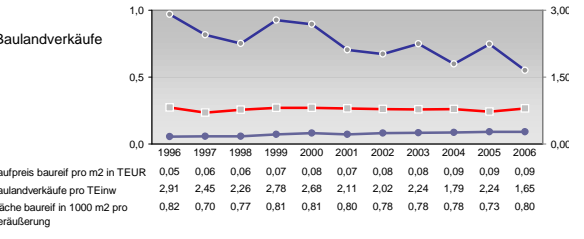
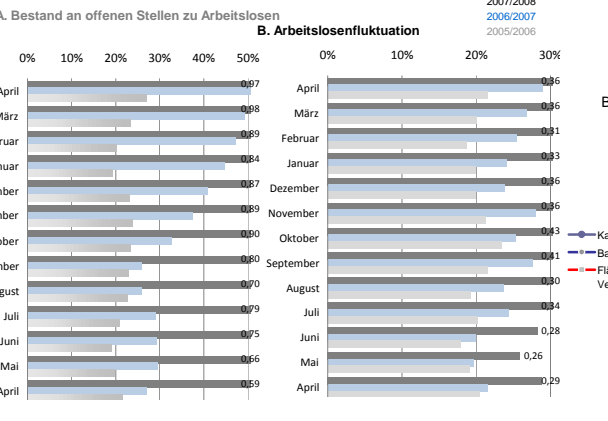
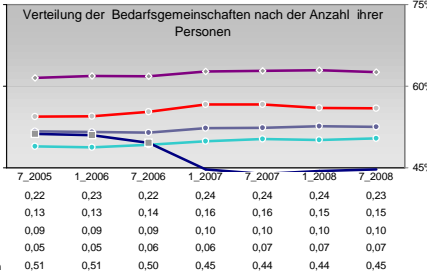
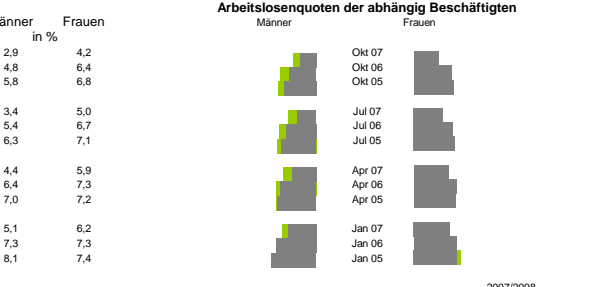
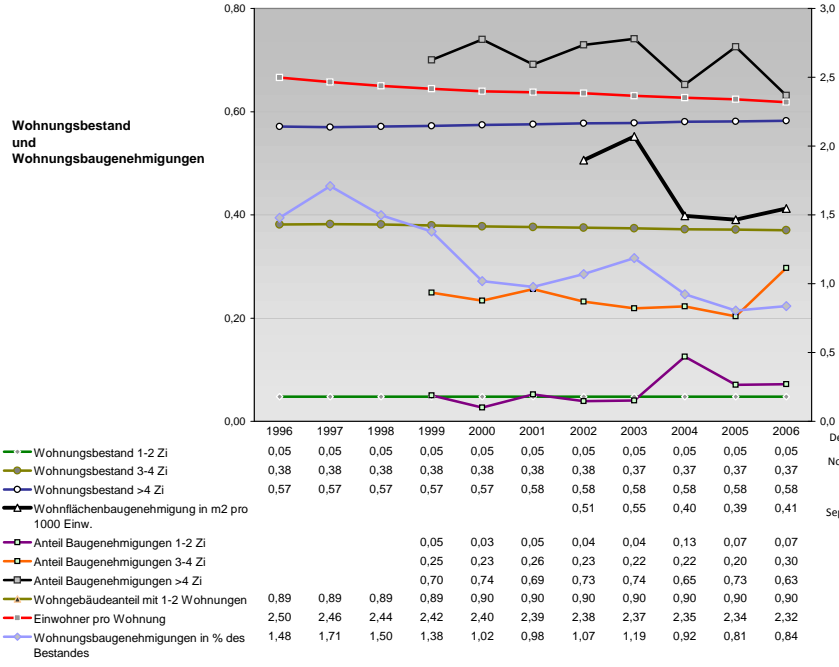
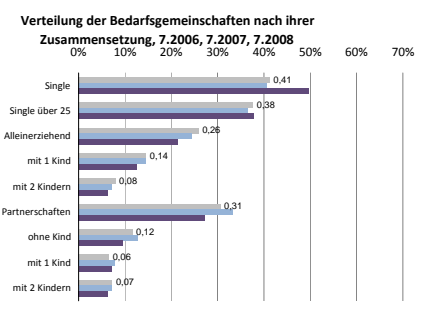
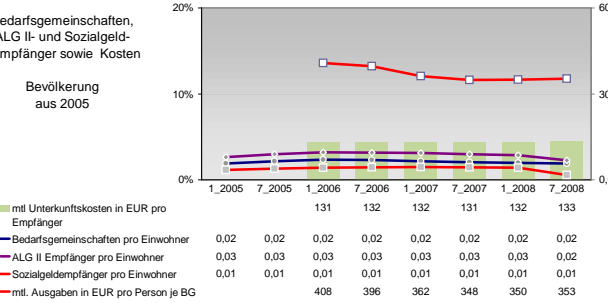
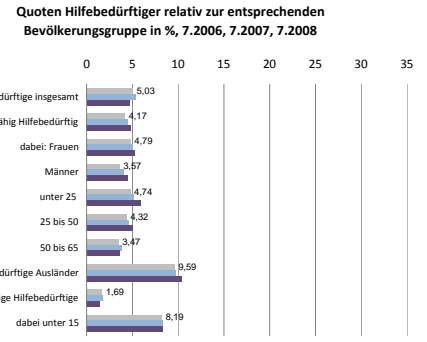
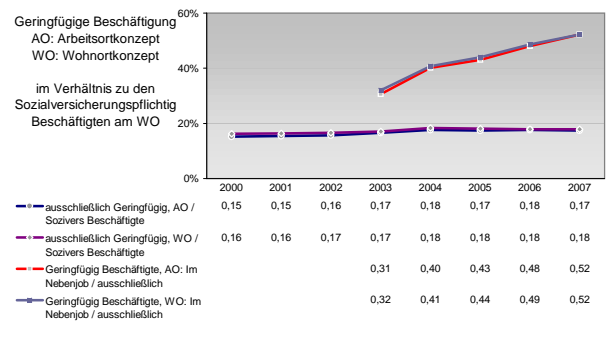
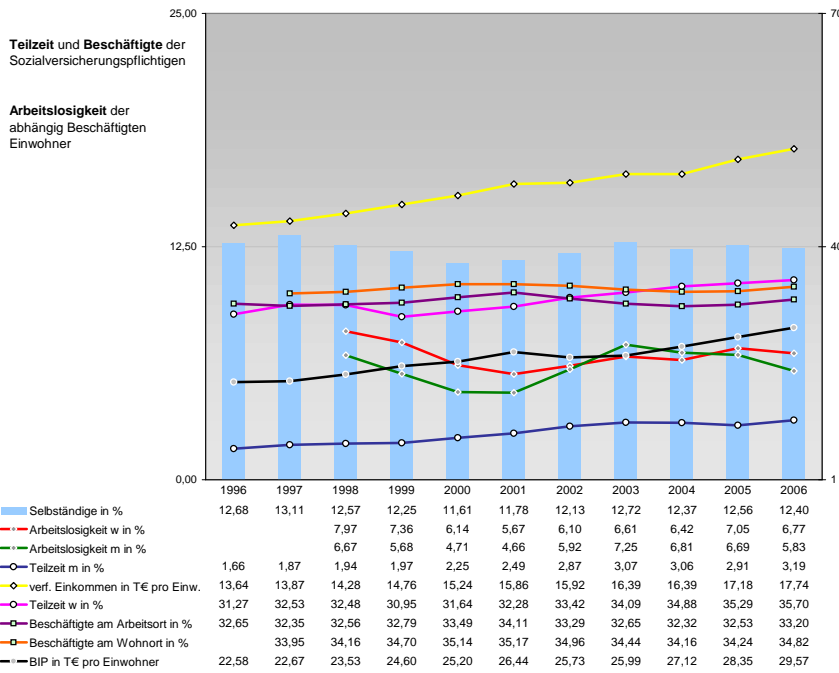
Bildungsniveau	2006	2004	2001	1998	1995
ohne Berufsausbildung	20,0%	24,8%	21,4%	26,9%	22,5%
mit Berufsausbildung	66,0%	63,7%	65,8%	63,1%	67,2%
mit höherem Bildungsabschluss	6,5%	3,3%	5,9%	3,1%	4,9%
Ausländer ohne Berufsausbildung	48,8%	50,6%	54,8%	56,2%	55,3%
Ausländer mit höherer Bildung	3,7%	4,5%	2,6%	3,3%	2,1%

Tourismus und Insolvenzen



Gewerbemeldungen





Einblicke in städtische Kundenrefinanzierungs- und Zinsüberschuss Relationen der Bankenwirtschaft erhalten Sie auch mit den Seiten:
<http://www.rankingweb.de/Banken.html>
<http://www.rankingweb.de/stadt.html>