

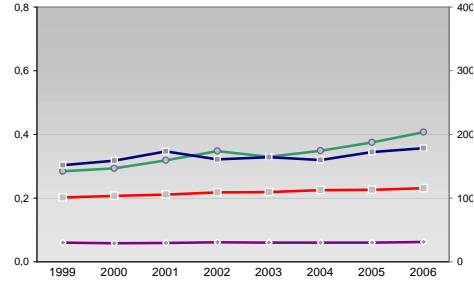
Finanzen und Erwerbstätigkeit

Schwalm-Eder-Kreis

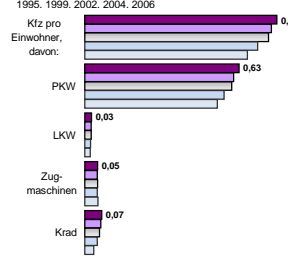
Versicherungspflichtig Beschäftigte am Arbeitsort [WZ 93]

	[D]	[E]	[F]	[G]	[H]	[I]	[J]	[K]	[L, O, P]
	Verarbeitendes Gewerbe	Energie und Wasserversorgung	Baugewerbe	Handel; Instandhaltung und Reparatur	Gastgewerbe	Verkehr und Nachrichtenübermittlung	Kredit- und Versicherungsgewerbe	Grundstücks-, Wohnungswesen, Dienstleistungen für Unternehmen	Öffentliche Verwaltung, Verteidigung, Sozialversicherung ect.
	[M, N, O, P]								Öffentliche und persönliche Dienstleistungen, Private Haushalte
m	w	männlich	weiblich						
7.846	4.294								
7.805	4.300								
7.618	4.429								
7.816	4.425								
8.128	4.584								
174	32								
186	37								
275	51								
313	48								
393	55								
2.157	290								
2.115	284								
2.448	327								
2.826	362								
3.256	395								
3.827	3.499								
3.748	3.548								
3.973	3.694								
4.011	3.771								
4.060	3.610								
316	706								
322	698								
369	733								
374	753								
366	654								
1.894	429								
1.775	415								
1.767	448								
1.678	456								
1.370	392								
567	694								
561	683								
563	703								
591	703								
632	738								
958	1.435								
814	1.356								
752	1.528								
690	1.539								
738	1.261								
1.872	2.148								
1.922	2.222								
1.883	2.045								
1.951	1.858								
2.101	1.891								
2.258	7.456								
2.239	7.441								
2.337	7.219								
2.297	6.794								
2.269	6.874								

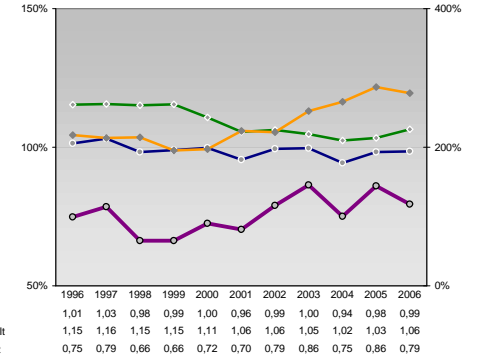
Umsatz und Beschäftigte des verarbeitenden und produzierenden Gewerbes



Kfz pro Einwohner



kommunale Haushalte



Wirtschaftsbereiche

- [A]: Land-, Forstwirtschaft, Fischerei
- [B]: Produzierendes Gewerbe
- [C]: Handel, Gastgewerbe, Verkehr
- [D]: Finanzierung, Vermietung und Unternehmensdienstleistungen
- [E]: Öffentliche und private Dienstleister

Erwerbstätige und Wertschöpfung

Jahr	Erwerbstätige	Wertschöpfung
2006	3,7%	1,7%
2005	3,9%	2,2%
2004	4,6%	2,8%
2003	22,7%	27,1%
2002	26,5%	28,4%
2001	30,1%	30,2%
2000	27,0%	18,4%
1999	24,9%	17,7%
1998	23,2%	17,0%
1997	9,5%	24,3%
1996	8,3%	25,1%
1995	7,0%	25,8%
1994	37,1%	28,4%
1993	36,3%	26,6%
1992	-	-
1991	34,9%	24,1%

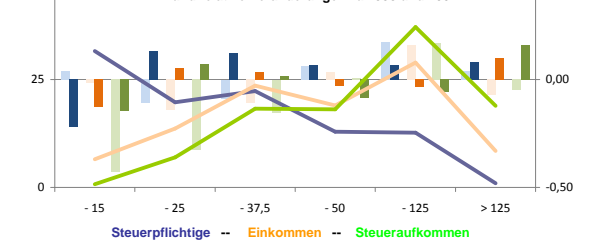
Erwerbstätige und Wertschöpfung nach Wirtschaftsbereichen



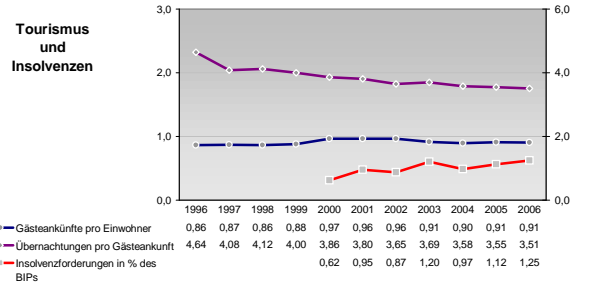
Anteile der Soziversicherungspflichtig Beschäftigten am Arbeitsort

Bildungsniveau	m	w
ohne Berufsausbildung	14,4%	16,1%
	15,2%	17,0%
	16,0%	19,9%
	16,8%	22,3%
	17,5%	24,2%
mit Berufsausbildung	68,8%	64,8%
	70,1%	65,3%
	71,5%	66,2%
	73,6%	66,2%
	73,5%	66,2%
mit höherem Bildungsabschluss	7,0%	5,3%
	6,8%	4,9%
	5,9%	3,6%
	5,4%	3,3%
	5,2%	2,9%
Ausländer ohne Berufsausbildung	25,6%	28,5%
	33,4%	28,6%
	38,0%	42,3%
	36,5%	45,4%
	39,0%	51,7%
Ausländer mit höherer Bildung	5,4%	7,4%
	5,0%	5,3%
	4,7%	7,1%
	4,4%	5,1%
	4,5%	5,1%

Verteilung nach Einkommensklassen in t.EUR 2001 in % und relative Veränderungen zu 1998 und 2004

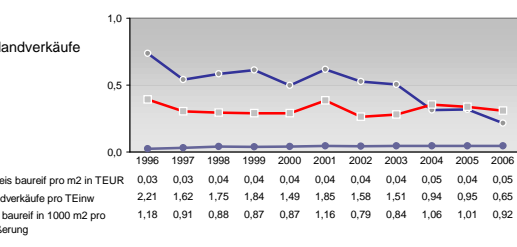
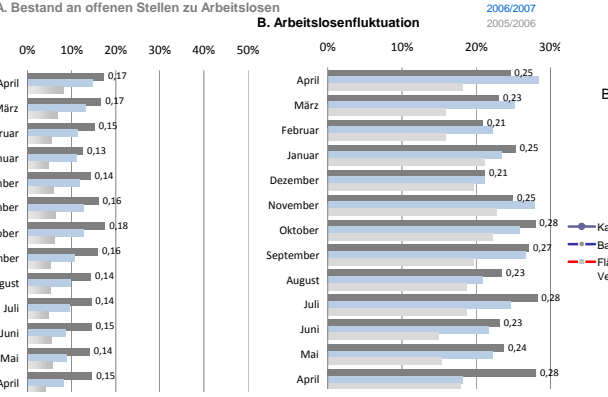
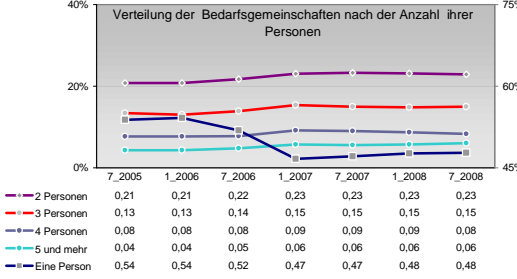
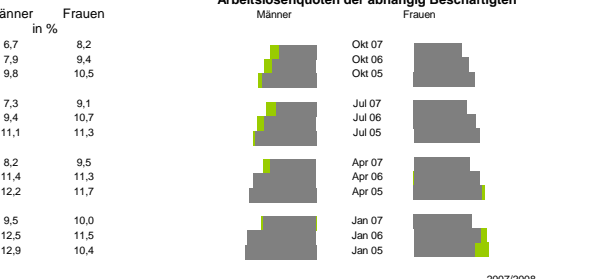
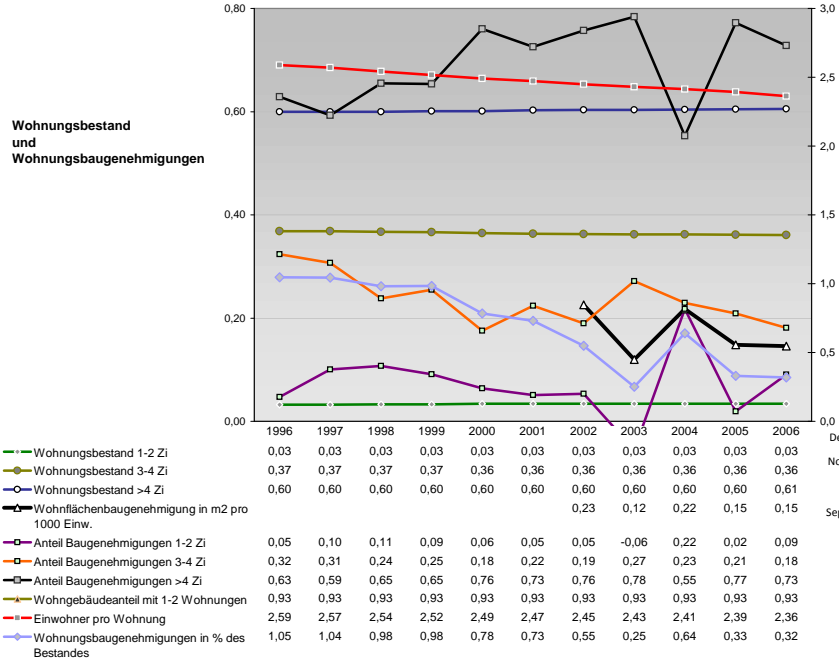
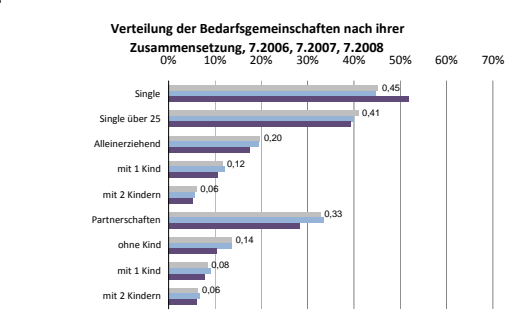
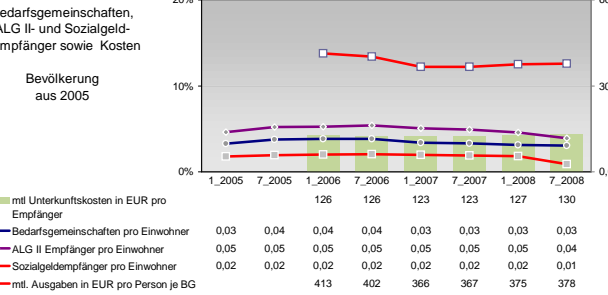
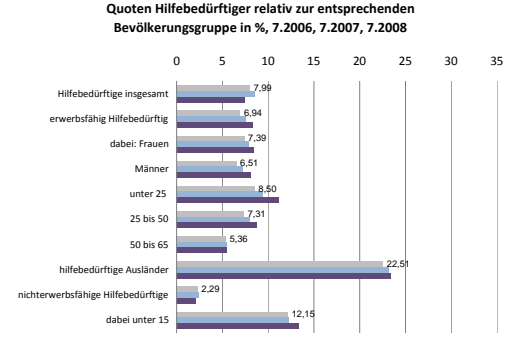
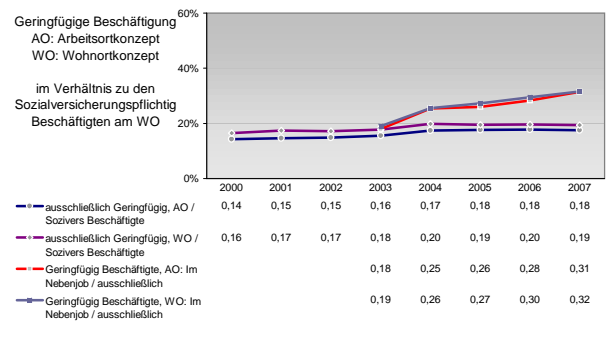
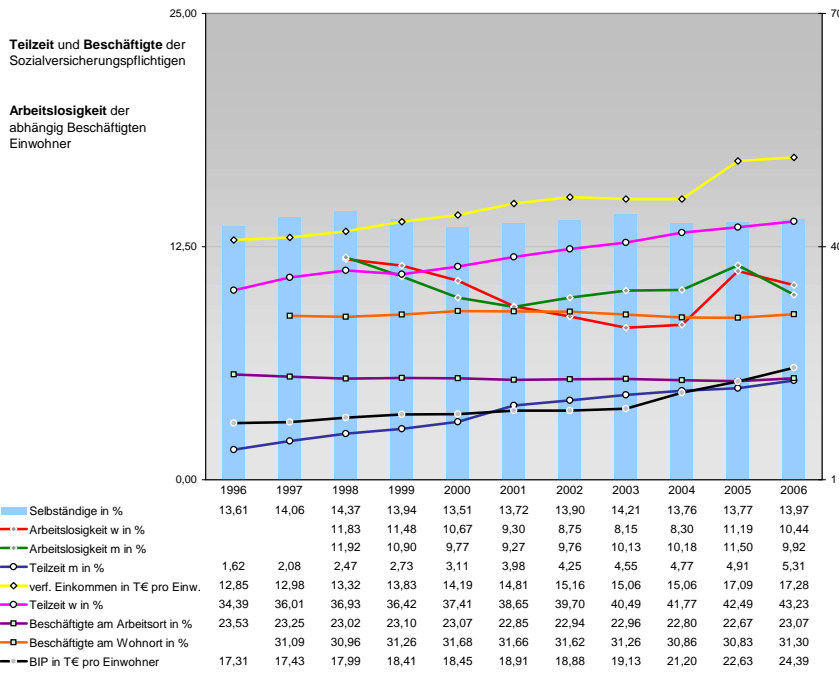


Tourismus und Insolvenzen



Gewerbemeldungen

An	Ab	Neu	Aufgaben	Zuzüge	Fortzüge	Übernahmen	Übergeben
1731	1285	1510	1094	89	86	132	105
1761	1279	1534	1132	78	73	134	103
1893	1361	1633	1073	66	93	194	195
1249	1217	1285	970	71	74	145	156
1371	1254	961	967	62	52	238	218



Einblicke in städtische Kundenrefinanzierungs- und Zinsüberschuss
Relationen der Bankenwirtschaft erhalten Sie auch mit den Seiten:
<http://www.rankingweb.de/Banken.html>
<http://www.rankingweb.de/stadt.html>