

# Finanzen und Erwerbstätigkeit

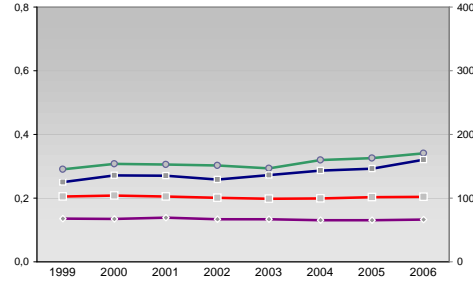
Schwarzwald-Baar-Kreis

## Versicherungspflichtig Beschäftigte am Arbeitsort [WZ 93]

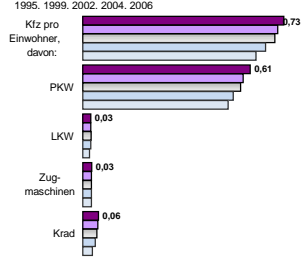
|              |   |
|--------------|---|
| [D]          | Verarbeitendes Gewerbe  |
| [E]          | Energie und Wasserversorgung                                    |
| [F]          | Baugewerbe  |
| [G]          | Handel; Instandhaltung und Reparatur                            |
| [H]          | Gastgewerbe   |
| [I]          | Verkehr und Nachrichtenübermittlung                             |
| [J]          | Kredit- und Versicherungsgewerbe                                |
| [K]          | Grundstücks-, Wohnungswesen, Dienstleistungen für Unternehmen   |
| [L, O, P]    | Öffentliche Verwaltung, Verteidigung, Sozialversicherung ect.   |
| [M, N, O, P] | Öffentliche und persönliche Dienstleistungen, Private Haushalte |

| m      | w      | männlich | weiblich |
|--------|--------|----------|----------|
| 20.642 | 9.988  |          |          |
| 20.471 | 10.120 |          |          |
| 21.132 | 10.588 |          |          |
| 22.362 | 11.421 |          |          |
| 21.592 | 10.936 |          |          |
| 283    | 88     |          |          |
| 289    | 78     |          |          |
| 262    | 81     |          |          |
| 259    | 68     |          |          |
| -      | -      |          |          |
| 3.138  | 436    |          |          |
| 3.109  | 448    |          |          |
| 3.352  | 473    |          |          |
| 4.050  | 538    |          |          |
| 4.275  | 549    |          |          |
| 4.448  | 4.919  |          |          |
| 4.430  | 4.925  |          |          |
| 4.349  | 5.043  |          |          |
| 4.302  | 5.109  |          |          |
| 3.924  | 4.555  |          |          |
| 676    | 1.049  |          |          |
| 685    | 1.009  |          |          |
| 718    | 1.116  |          |          |
| 701    | 1.134  |          |          |
| 633    | 1.199  |          |          |
| 1.738  | 855    |          |          |
| 1.829  | 941    |          |          |
| 2.169  | 1.081  |          |          |
| 2.118  | 1.144  |          |          |
| 2.105  | 1.081  |          |          |
| 766    | 1.122  |          |          |
| 780    | 1.145  |          |          |
| 865    | 1.164  |          |          |
| 949    | 1.165  |          |          |
| 899    | 1.121  |          |          |
| 4.076  | 3.525  |          |          |
| 3.797  | 3.206  |          |          |
| 3.722  | 3.237  |          |          |
| 4.211  | 3.292  |          |          |
| 3.684  | 2.707  |          |          |
| 1.673  | 2.818  |          |          |
| 1.677  | 2.798  |          |          |
| 1.707  | 2.792  |          |          |
| 1.690  | 2.586  |          |          |
| 1.640  | 2.269  |          |          |
| 2.341  | 9.309  |          |          |
| 2.355  | 9.379  |          |          |
| 2.472  | 9.420  |          |          |
| 2.473  | 9.047  |          |          |
| 2.348  | 8.754  |          |          |

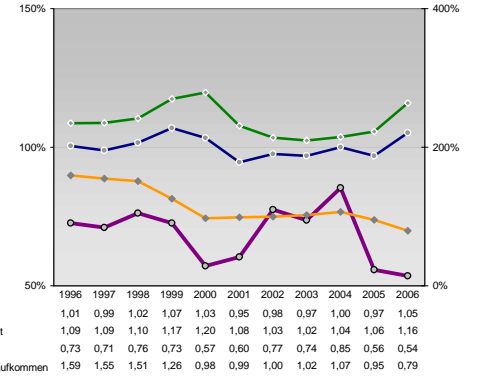
## Umsatz und Beschäftigte des verarbeitenden und produzierenden Gewerbes



## Kfz pro Einwohner



## kommunale Haushalte



## Wirtschaftsbereiche

- [A]: Land-, Forstwirtschaft, Fischerei
- [B]: Produzierendes Gewerbe
- [C]: Handel, Gastgewerbe, Verkehr
- [D]: Finanzierung, Vermietung und Unternehmensdienstleistungen
- [E]: Öffentliche und private Dienstleister

## Erwerbstätige Wertschöpfung

| Jahr | Erwerbstätige | Wertschöpfung |
|------|---------------|---------------|
| 2006 | 1,8%          | 0,7%          |
| 2005 | 1,9%          | 0,9%          |
| 2004 | 2,5%          | 1,5%          |
| 2003 | 34,0%         | 37,7%         |
| 2002 | 37,8%         | 39,6%         |
| 2001 | -             | -             |
| 2000 | 42,3%         | 40,3%         |
| 1999 | 21,8%         | 15,3%         |
| 1998 | 20,9%         | 15,3%         |
| 1997 | -             | -             |
| 1996 | 20,7%         | 13,5%         |
| 1995 | 16,2%         | 25,3%         |
| 1994 | 13,8%         | 24,2%         |
| 1993 | -             | -             |
| 1992 | 11,0%         | 26,6%         |
| 1991 | 26,1%         | 21,0%         |
| 1990 | 25,6%         | 20,1%         |
| 1989 | -             | -             |
| 1988 | 23,5%         | 18,2%         |

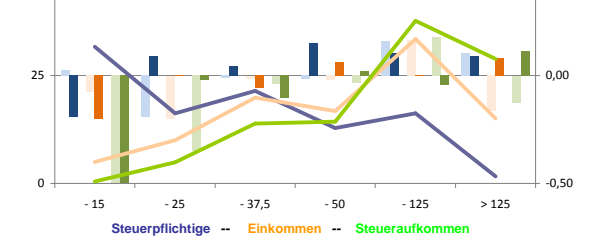
## Erwerbstätige und Wertschöpfung nach Wirtschaftsbereichen



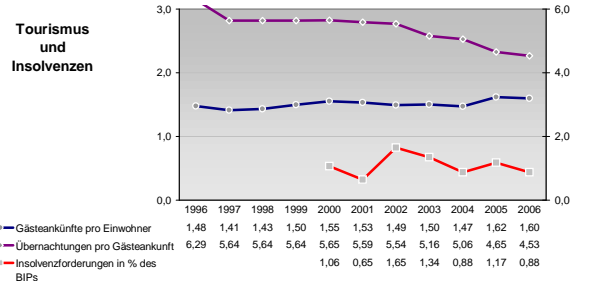
## Anteile der Soziversicherungspflichtig Beschäftigten am Arbeitsort

| Jahr | m     | w     |
|------|-------|-------|
| 2006 | 20,7% | 24,7% |
| 2005 | 21,7% | 26,0% |
| 2004 | 23,0% | 28,3% |
| 2003 | 23,5% | 30,5% |
| 2002 | 24,3% | 33,5% |
| 2001 | 61,9% | 61,2% |
| 2000 | 61,8% | 61,0% |
| 1999 | 62,5% | 60,4% |
| 1998 | 63,7% | 61,7% |
| 1997 | 64,8% | 59,5% |
| 1996 | 9,0%  | 3,9%  |
| 1995 | 8,8%  | 3,6%  |
| 1994 | 8,4%  | 3,3%  |
| 1993 | 8,0%  | 2,9%  |
| 1992 | 7,1%  | 2,7%  |
| 1991 | 42,9% | 50,0% |
| 1990 | 44,3% | 52,5% |
| 1989 | 46,7% | 54,8% |
| 1988 | 48,7% | 60,4% |
| 1987 | 51,0% | 65,3% |
| 1986 | 4,7%  | 2,0%  |
| 1985 | 3,9%  | 1,7%  |
| 1984 | 3,0%  | 1,7%  |
| 1983 | 2,8%  | 1,2%  |
| 1982 | 2,9%  | 1,3%  |

## Verteilung nach Einkommensklassen in t.EUR 2001 in % und relative Veränderungen zu 1998 und 2004

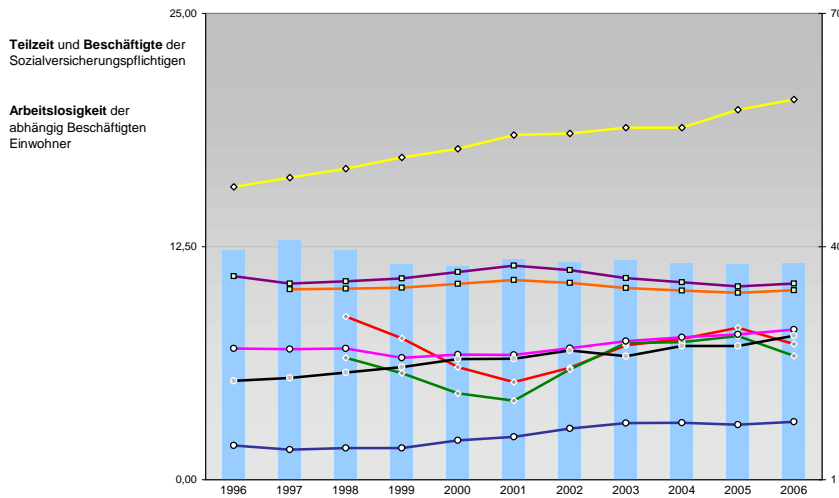


## Tourismus und Insolvenzen



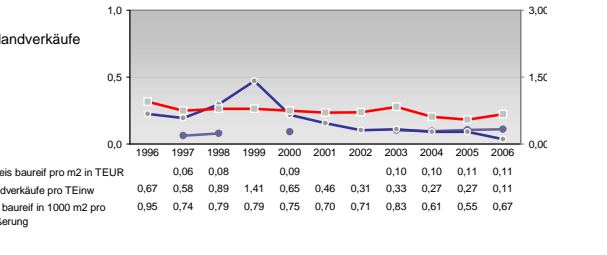
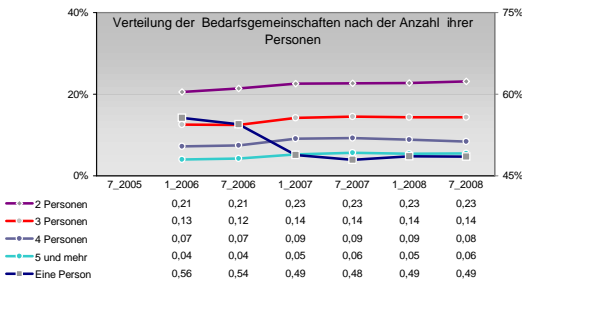
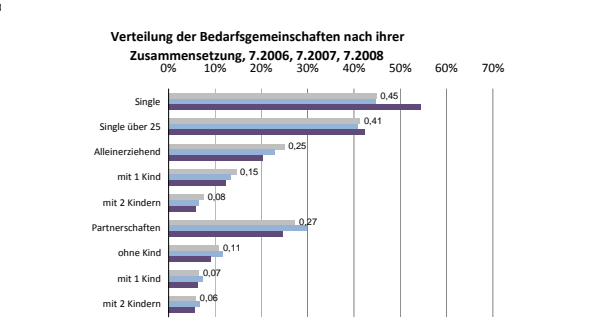
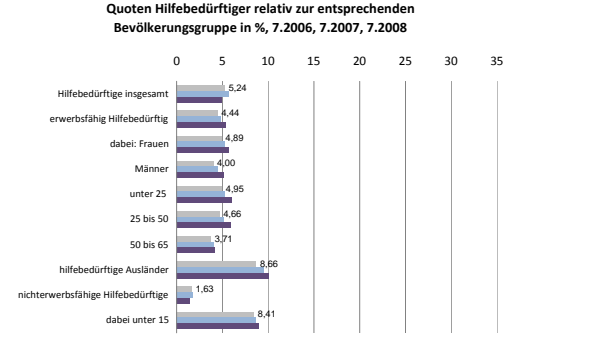
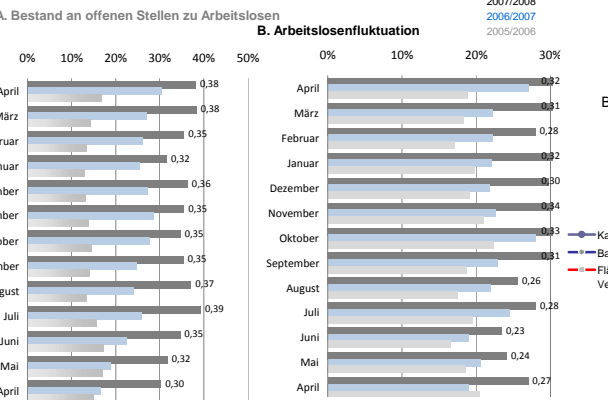
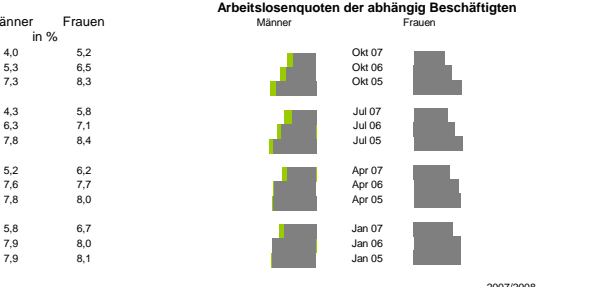
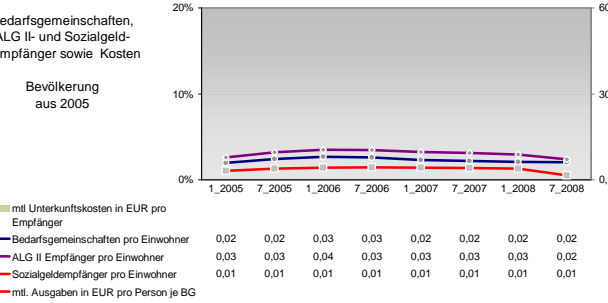
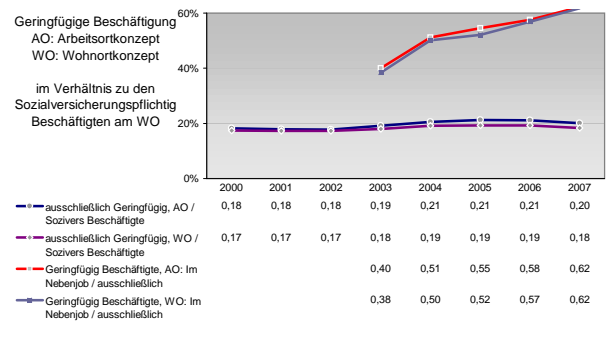
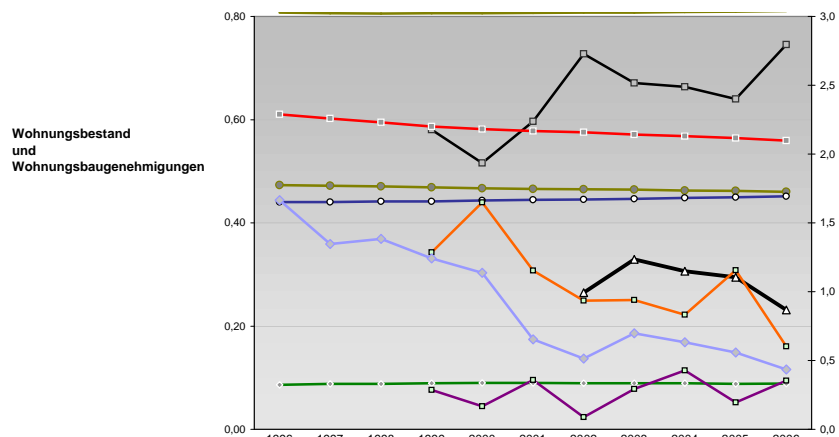
## Gewerbemeldungen

| Jahr | An   | Ab   |
|------|------|------|
| 2007 | 1879 | 1612 |
| 2006 | 1994 | 1576 |
| 2005 | 2235 | 1681 |
| 2004 | 1863 | 1638 |
| 2003 | 1787 | 1647 |
| 2002 | 1494 | 1224 |
| 2001 | 1612 | 1230 |
| 2000 | 1787 | 1255 |
| 1999 | 1435 | 1225 |
| 1998 | 1295 | 1065 |
| 1997 | 1295 | 1065 |
| 1996 | 152  | 187  |
| 1995 | 173  | 211  |
| 1994 | 176  | 196  |
| 1993 | 148  | 194  |
| 1992 | -    | -    |
| 1991 | 233  | 201  |
| 1990 | 296  | 248  |
| 1989 | 272  | 230  |
| 1988 | 307  | 254  |
| 1987 | -    | -    |



### Arbeitslosigkeit der abhängig Beschäftigten Einwohner

| Jahr                            | 1996  | 1997  | 1998  | 1999  | 2000  | 2001  | 2002  | 2003  | 2004  | 2005  | 2006  |
|---------------------------------|-------|-------|-------|-------|-------|-------|-------|-------|-------|-------|-------|
| Arbeitslosigkeit w in %         | 8,74  | 7,58  | 6,05  | 5,23  | 6,00  | 7,20  | 7,55  | 8,15  | 7,27  | 6,63  | 6,63  |
| Arbeitslosigkeit m in %         | 15,70 | 16,20 | 16,67 | 17,27 | 17,74 | 18,47 | 18,57 | 18,88 | 18,88 | 19,84 | 20,38 |
| verf. Einkommen in T€ pro Einw. | 26,90 | 26,80 | 26,86 | 25,71 | 26,08 | 26,91 | 27,82 | 28,34 | 28,71 | 29,31 | 29,31 |
| Beschäftigte am Arbeitsort in % | 36,19 | 35,23 | 35,54 | 35,89 | 36,72 | 37,55 | 36,97 | 35,96 | 35,40 | 34,89 | 35,23 |
| Beschäftigte am Wohnort in %    | 22,73 | 23,10 | 23,81 | 24,48 | 25,51 | 25,57 | 26,62 | 25,89 | 27,21 | 27,21 | 28,52 |



Einblicke in städtische Kundenrefinanzierungs- und Zinsüberschuss Relationen der Bankenwirtschaft erhalten Sie auch mit den Seiten:  
<http://www.rankingweb.de/Banken.html>  
<http://www.rankingweb.de/stadt.html>