

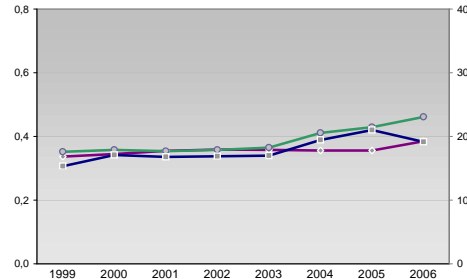
Finanzen und Erwerbstätigkeit

→ Schweinfurt, Kreisfreie Stadt

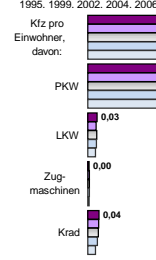
Versicherungspflichtig Beschäftigte am Arbeitsort [WZ 93]

	[D]	[E]	[F]	[G]	[H]	[I]	[J]	[K]	[L, O, P]
	Verarbeitendes Gewerbe	Energie und Wasserversorgung	Baugewerbe	Handel; Instandhaltung und Reparatur	Gastgewerbe	Verkehr und Nachrichtenübermittlung	Kredit- und Versicherungsgewerbe	Grundstücks-, Wohnungswesen, Dienstleistungen für Unternehmen	Öffentliche Verwaltung, Verteidigung, Sozialversicherung ect.
[M, N, O, P]	Öffentliche und persönliche Dienstleistungen, Private Haushalte								
m	w	männlich				weiblich			
19.231	3.047	[D] 2006				[D] 2006			
18.775	2.866	[D] 2005				[D] 2005			
18.371	2.942	[D] 2003				[D] 2003			
17.474	2.717	[D] 2001				[D] 2001			
16.315	2.543	[D] 1999				[D] 1999			
-	-	[E] 2006				[E] 2006			
-	-	[E] 2005				[E] 2005			
-	-	[E] 2003				[E] 2003			
-	-	[E] 2001				[E] 2001			
-	-	[E] 1999				[E] 1999			
1.309	136	[F] 2006				[F] 2006			
1.267	148	[F] 2005				[F] 2005			
1.606	146	[F] 2003				[F] 2003			
1.933	189	[F] 2001				[F] 2001			
2.063	198	[F] 1999				[F] 1999			
2.797	2.953	[G] 2006				[G] 2006			
2.773	2.940	[G] 2005				[G] 2005			
2.861	3.000	[G] 2003				[G] 2003			
3.024	3.093	[G] 2001				[G] 2001			
3.102	3.057	[G] 1999				[G] 1999			
272	485	[H] 2006				[H] 2006			
263	461	[H] 2005				[H] 2005			
303	548	[H] 2003				[H] 2003			
271	552	[H] 2001				[H] 2001			
257	490	[H] 1999				[H] 1999			
827	284	[I] 2006				[I] 2006			
892	295	[I] 2005				[I] 2005			
989	349	[I] 2003				[I] 2003			
802	308	[I] 2001				[I] 2001			
784	321	[I] 1999				[I] 1999			
467	1.045	[J] 2006				[J] 2006			
469	1.092	[J] 2005				[J] 2005			
461	834	[J] 2003				[J] 2003			
463	851	[J] 2001				[J] 2001			
472	602	[J] 1999				[J] 1999			
3.195	2.138	[K] 2006				[K] 2006			
3.340	2.106	[K] 2005				[K] 2005			
2.644	2.109	[K] 2003				[K] 2003			
2.777	2.132	[K] 2001				[K] 2001			
2.173	1.739	[K] 1999				[K] 1999			
1.666	1.690	[L, O, P] 2006				[L, O, P] 2006			
1.736	1.726	[L, O, P] 2005				[L, O, P] 2005			
1.713	1.626	[L, O, P] 2003				[L, O, P] 2003			
1.308	1.464	[L, O, P] 2001				[L, O, P] 2001			
1.318	1.466	[L, O, P] 1999				[L, O, P] 1999			
1.613	4.988	[M, N, O, P] 2006				[M, N, O, P] 2006			
1.531	4.903	[M, N, O, P] 2005				[M, N, O, P] 2005			
1.573	5.053	[M, N, O, P] 2003				[M, N, O, P] 2003			
1.958	5.039	[M, N, O, P] 2001				[M, N, O, P] 2001			
1.719	4.941	[M, N, O, P] 1999				[M, N, O, P] 1999			

Umsatz und Beschäftigte des verarbeitenden und produzierenden Gewerbes



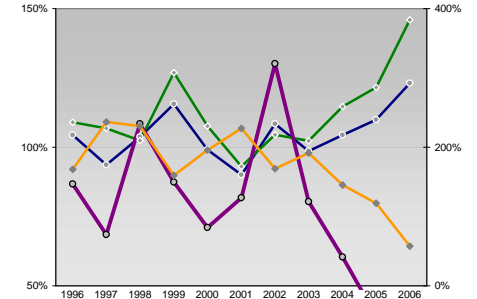
Kfz pro Einwohner



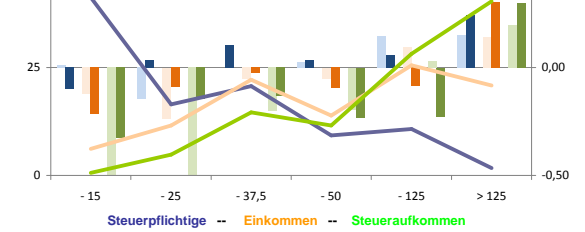
Wirtschaftsbereiche

- [A]: Land-, Forstwirtschaft, Fischerei
- [B]: Produzierendes Gewerbe
- [C]: Handel, Gastgewerbe, Verkehr
- [D]: Finanzierung, Vermietung und Unternehmensdienstleistungen
- [E]: Öffentliche und private Dienstleister

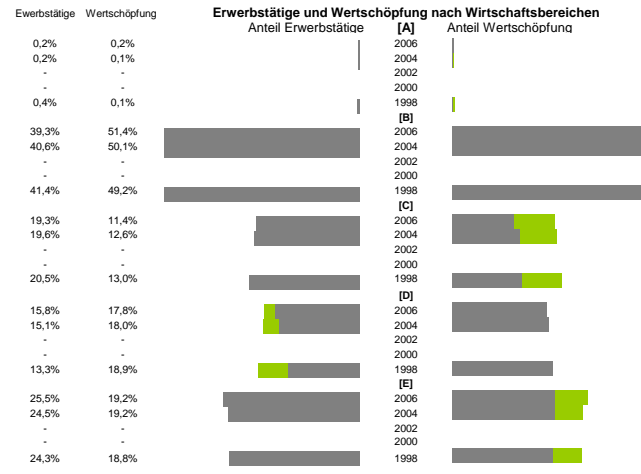
kommunale Haushalte



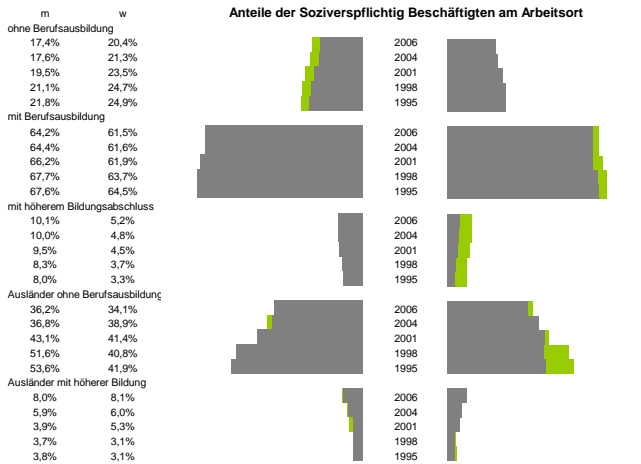
Verteilung nach Einkommensklassen in t.EUR 2001 in % und relative Veränderungen zu 1998 und 2004



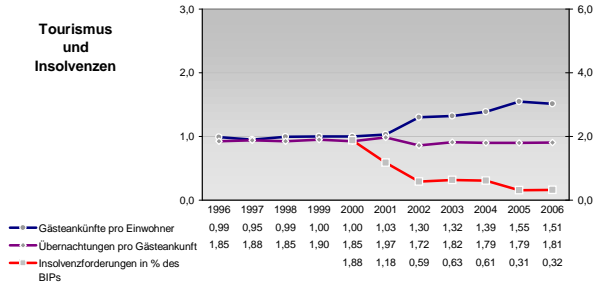
Erwerbstätige und Wertschöpfung nach Wirtschaftsbereichen



Anteile der Soziversicherungspflichtig Beschäftigten am Arbeitsort

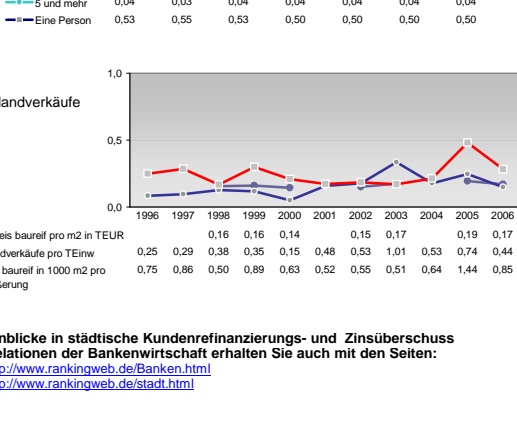
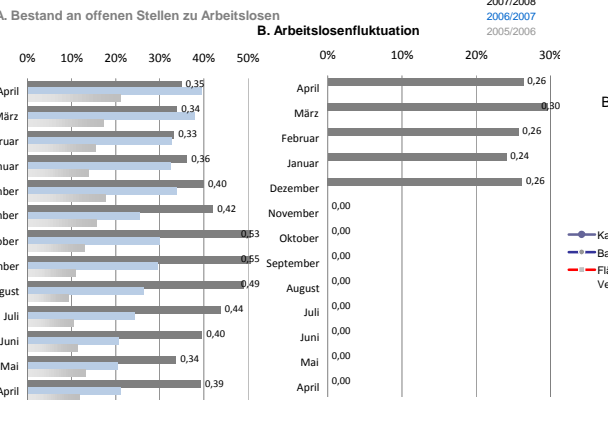
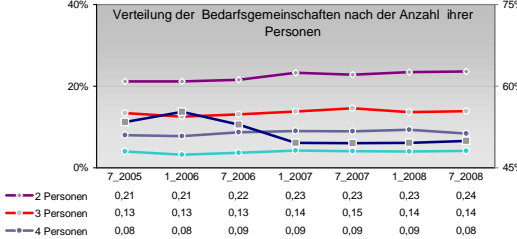
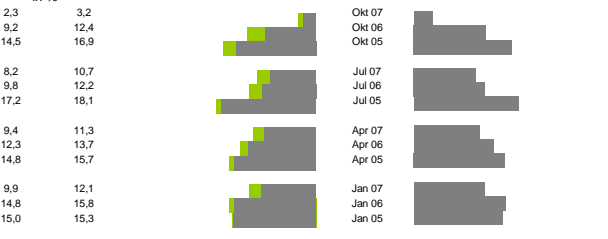
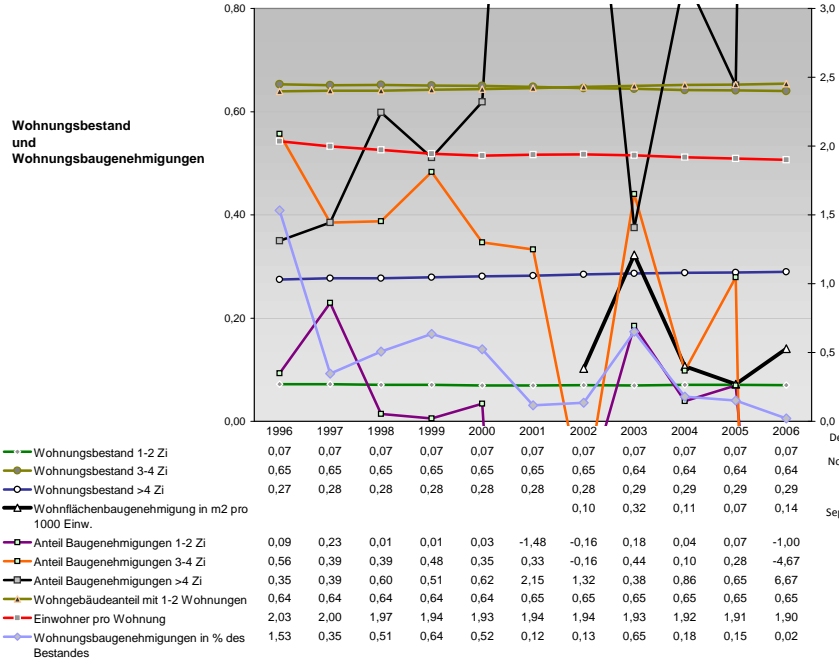
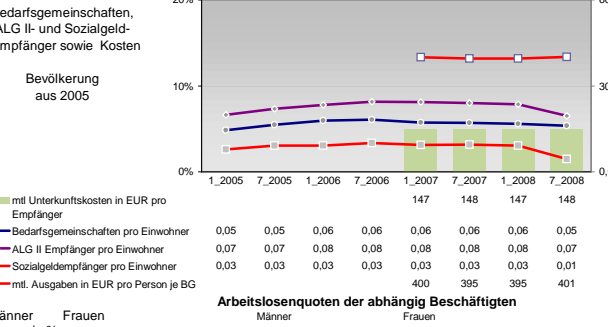
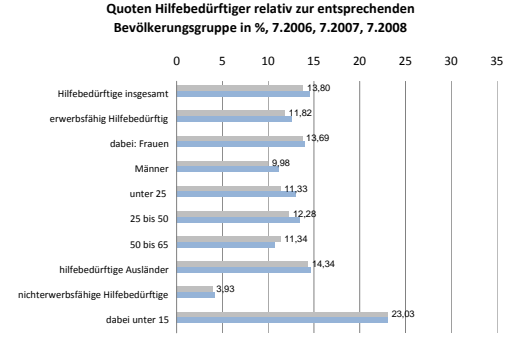
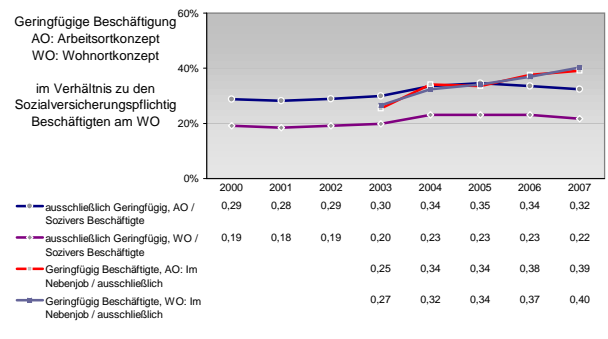
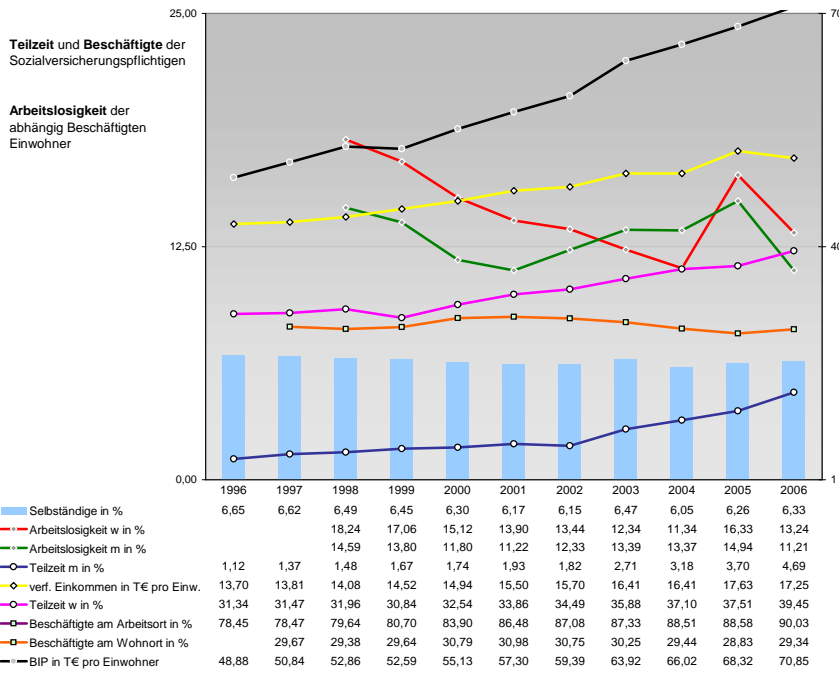


Tourismus und Insolvenzen



Gewerbemeldungen





Einblicke in städtische Kundenrefinanzierungs- und Zinsüberschuss Relationen der Bankenwirtschaft erhalten Sie auch mit den Seiten:
<http://www.rankingweb.de/Banken.html>
<http://www.rankingweb.de/stadt.html>