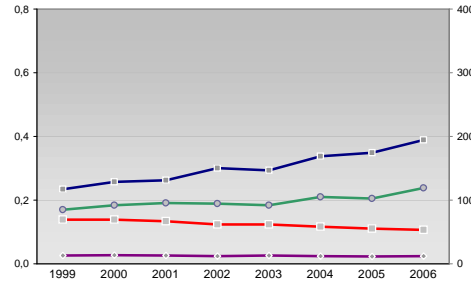


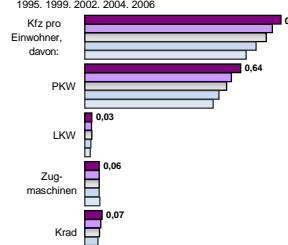
Finanzen und Erwerbstätigkeit

→ Schweinfurt, Landkreis

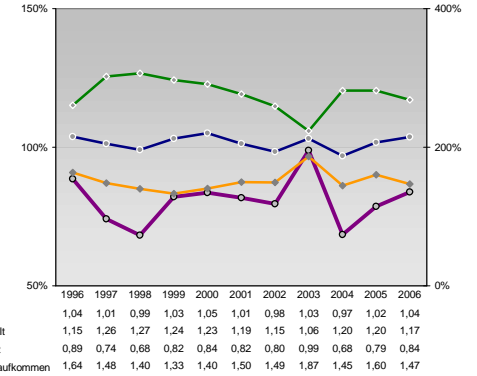
Umsatz und Beschäftigte des verarbeitenden und produzierenden Gewerbes



Kfz pro Einwohner

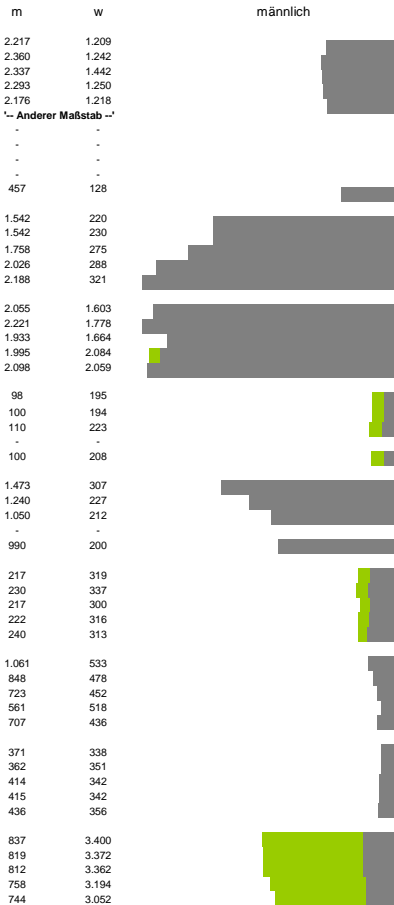


kommunale Haushalte



Versicherungspflichtig Beschäftigte am Arbeitsort [WZ 93]

- [D] Verarbeitendes Gewerbe
- [E] Energie und Wasserversorgung
- [F] Baugewerbe
- [G] Handel; Instandhaltung und Reparatur
- [H] Gastgewerbe
- [I] Verkehr und Nachrichtenübermittlung
- [J] Kredit- und Versicherungsgewerbe
- [K] Grundstücks-, Wohnungswesen, Dienstleistungen für Unternehmen
- [L, O, P] Öffentliche Verwaltung, Verteidigung, Sozialversicherung ect.
- [M, N, O, P] Öffentliche und persönliche Dienstleistungen, Private Haushalte



Jahr	Beschäftigte pro Einwohner	Anteil Auslandsumsatz	Umsatz in TEUR pro Beschäftigtem/r	Beschäftigte pro Betrieb
1999	0,03	0,17	117	69
2000	0,03	0,18	129	69
2001	0,03	0,19	131	67
2002	0,02	0,19	150	62
2003	0,03	0,18	147	62
2004	0,02	0,21	169	58
2005	0,02	0,21	174	55
2006	0,02	0,24	195	53

Erwerbstätige und Wertschöpfung

Jahr	Erwerbstätige	Wertschöpfung
2006	7,9%	2,5%
2005	7,5%	3,5%
2003	9,5%	5,3%
2001	17,6%	16,5%
1999	25,1%	22,4%
2006	28,0%	26,5%
2005	28,0%	26,5%
2003	31,4%	20,7%
2001	28,3%	19,6%
1999	28,3%	19,1%
2006	28,4%	19,1%
2005	28,4%	19,1%
2003	12,4%	37,0%
2001	10,7%	31,8%
1999	10,7%	31,8%
2006	9,8%	30,6%
2005	9,8%	30,6%
2003	30,7%	23,3%
2001	28,3%	22,6%
1999	28,3%	22,6%
2006	24,3%	18,6%
2005	24,3%	18,6%
2003	19,2%	18,6%
2005	20,3%	20,6%
2003	22,0%	23,0%
2001	22,1%	24,7%
1999	22,8%	26,7%
2006	64,2%	66,3%
2005	64,7%	66,0%
2003	63,8%	64,5%
2001	66,9%	66,4%
1999	67,2%	65,6%
2006	3,6%	2,8%
2005	3,4%	2,4%
2003	3,3%	2,1%
2001	2,7%	1,5%
1999	2,7%	1,5%
2006	36,6%	50,0%
2005	37,4%	54,3%
2003	46,5%	59,1%
2001	49,0%	64,3%
1999	49,6%	52,9%
2006	2,0%	4,1%
2005	1,7%	7,4%
2003	-	-
2001	-	-
1999	0,6%	1,6%

Erwerbstätige und Wertschöpfung nach Wirtschaftsbereichen



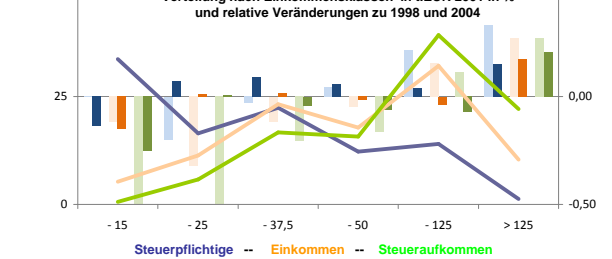
Anteile der Soziversicherungspflichtig Beschäftigten am Arbeitsort



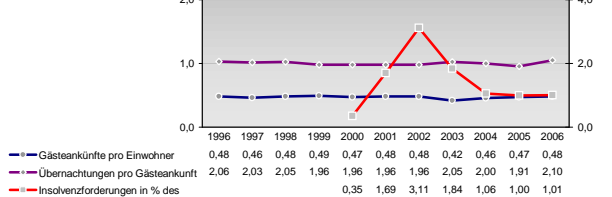
Wirtschaftsbereiche

- [A]: Land-, Forstwirtschaft, Fischerei
- [B]: Produzierendes Gewerbe
- [C]: Handel, Gastgewerbe, Verkehr
- [D]: Finanzierung, Vermietung und Unternehmens
- [E]: Unternehmensdienstleister
- [F]: Öffentliche und private Dienstleister

Verteilung nach Einkommensklassen in t.EUR 2001 in %

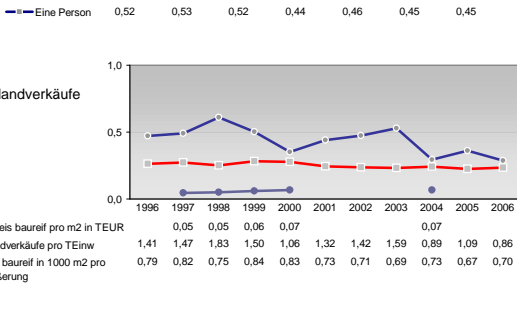
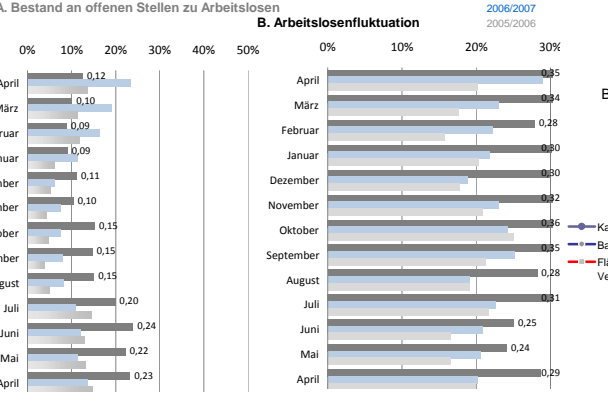
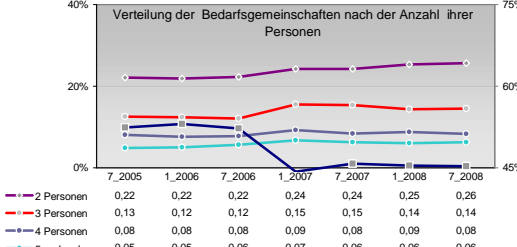
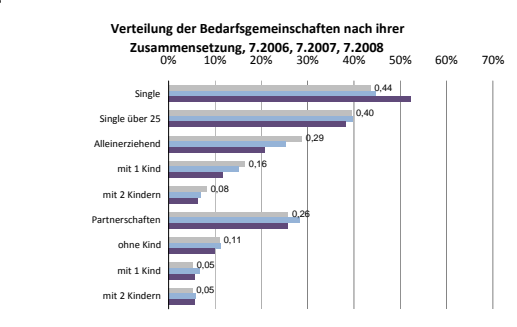
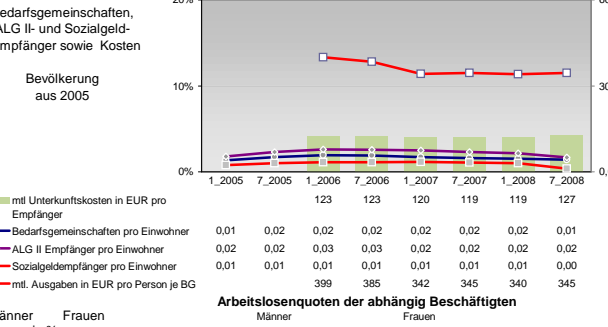
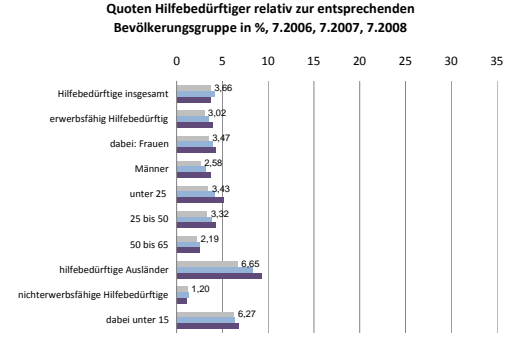
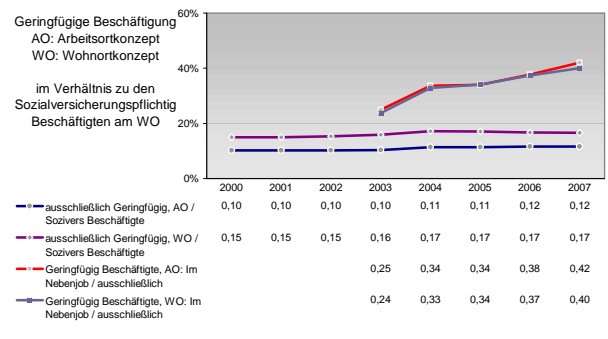
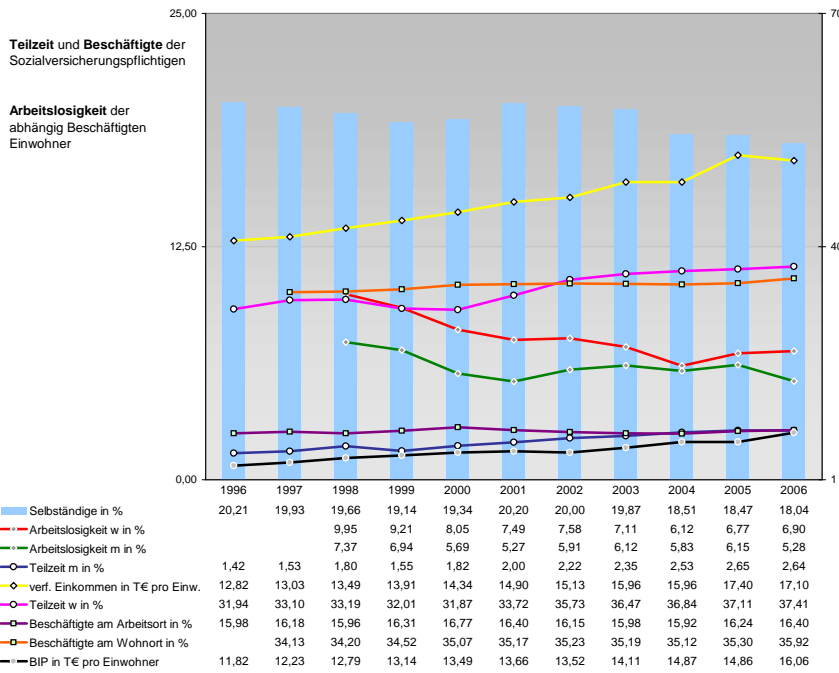


Tourismus und Insolvenzen



Gewerbemeldungen





Einblicke in städtische Kundenrefinanzierungs- und Zinsüberschuss Relationen der Bankenwirtschaft erhalten Sie auch mit den Seiten:
<http://www.rankingweb.de/Banken.html>
<http://www.rankingweb.de/stadt.html>