

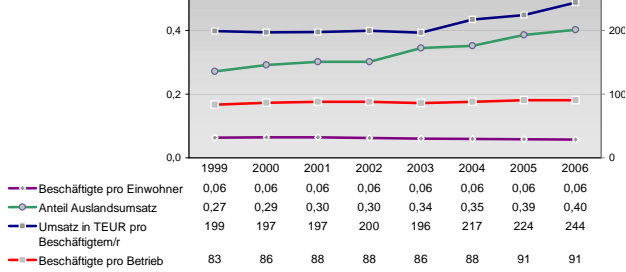
Finanzen und Erwerbstätigkeit

Segeberg, Landkreis

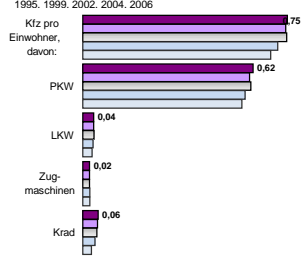
Versicherungspflichtig Beschäftigte am Arbeitsort [WZ 93]

	[D]	[E]	[F]	[G]	[H]	[I]	[J]	[K]	[L, O, P]
	Verarbeitendes Gewerbe	Energie und Wasserversorgung	Baugewerbe	Handel; Instandhaltung und Reparatur	Gastgewerbe	Verkehr und Nachrichtenübermittlung	Kredit- und Versicherungsgewerbe	Grundstücks-, Wohnungswesen, Dienstleistungen für Unternehmen	Öffentliche Verwaltung, Verteidigung, Sozialversicherung ect.
[M, N, O, P]	Öffentliche und persönliche Dienstleistungen, Private Haushalte								
m	w	männlich	weiblich						
11.763	5.427								
12.059	5.661								
12.238	5.722								
12.947	5.949								
-	-								
328	113								
315	104								
317	113								
377	129								
-	-								
4.276	630								
4.339	641								
4.623	689								
5.207	779								
-	-								
8.555	7.659								
8.708	7.807								
10.221	8.501								
10.649	8.878								
-	-								
837	1.062								
844	1.048								
904	1.236								
881	1.297								
-	-								
2.769	900								
2.793	876								
2.634	941								
2.739	801								
-	-								
558	928								
537	925								
532	912								
551	888								
-	-								
4.688	4.345								
4.269	4.227								
4.036	4.008								
3.813	4.059								
-	-								
1.566	2.464								
1.594	2.423								
1.625	2.348								
1.639	2.292								
-	-								
2.888	10.064								
2.664	9.731								
2.628	9.752								
2.521	9.506								
-	-								

Umsatz und Beschäftigte des verarbeitenden und produzierenden Gewerbes



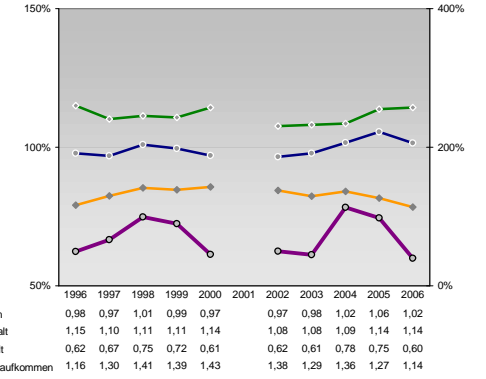
Kfz pro Einwohner



Wirtschaftsbereiche

- [A]: Land-, Forstwirtschaft, Fischerei
- [B]: Produzierendes Gewerbe
- [C]: Handel, Gastgewerbe, Verkehr
- [D]: Finanzierung, Vermietung und Unternehmensdienstleistungen
- [E]: Öffentliche und private Dienstleister

kommunale Haushalte



Ewerbstätige Wertschöpfung

Jahr	Anteil Erwerbstätige	Wertschöpfung
2006	3,3%	1,5%
2005	3,1%	1,7%
2004	-	-
2003	3,4%	1,9%
2002	19,8%	25,7%
2001	25,9%	28,2%
2000	-	-
1999	27,4%	29,9%
2006	-	-
2005	31,7%	19,2%
2004	31,1%	21,1%
2003	-	-
2002	32,5%	18,8%
2001	16,7%	32,4%
1999	14,9%	29,8%
2006	-	-
2005	11,8%	32,2%
2004	-	-
2003	28,5%	21,2%
2002	24,9%	19,2%
2001	-	-
2000	24,9%	17,2%
1998	-	-

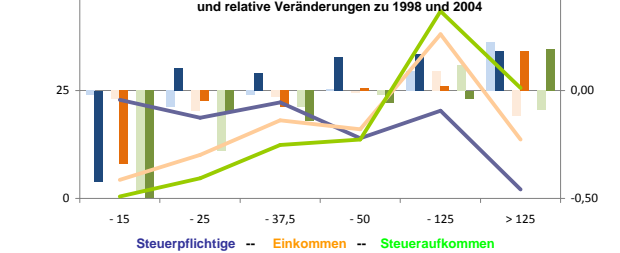
Erwerbstätige und Wertschöpfung nach Wirtschaftsbereichen



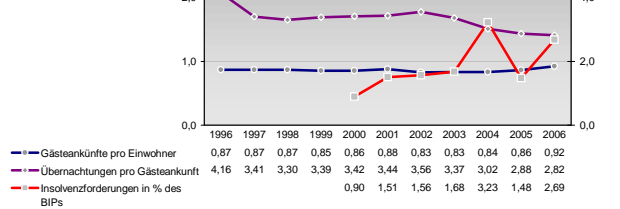
Anteile der Soziversicherungspflichtig Beschäftigten am Arbeitsort

Kategorie	m	w
ohne Berufsausbildung	14,7%	15,0%
2005	14,4%	15,7%
2003	15,2%	17,4%
2001	15,5%	18,8%
1999	16,0%	21,3%
mit Berufsausbildung	55,6%	60,9%
2005	58,1%	61,9%
2003	60,5%	62,6%
2001	64,8%	66,0%
1999	66,2%	65,2%
mit höherem Bildungsabschluss	6,3%	4,3%
2005	5,8%	3,8%
2003	5,3%	3,3%
2001	5,3%	3,1%
1999	4,9%	2,6%
Ausländer ohne Berufsausbildung	32,3%	36,7%
2005	33,1%	39,8%
2003	32,7%	42,3%
2001	34,9%	45,0%
1999	35,8%	49,0%
Ausländer mit höherer Bildung	2,8%	4,1%
2005	2,4%	3,3%
2003	2,4%	2,4%
2001	2,7%	2,1%
1999	2,1%	2,3%

Verteilung nach Einkommensklassen in t.EUR 2001 in % und relative Veränderungen zu 1998 und 2004

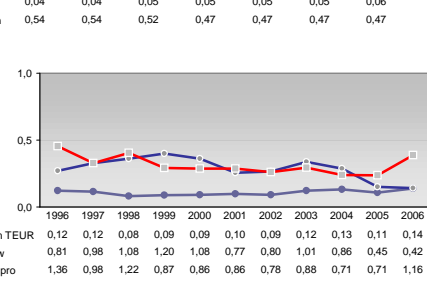
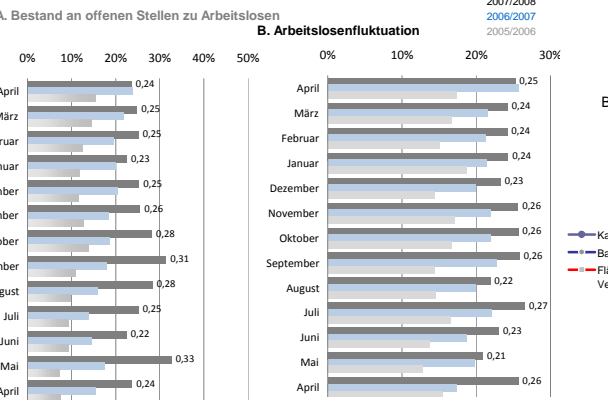
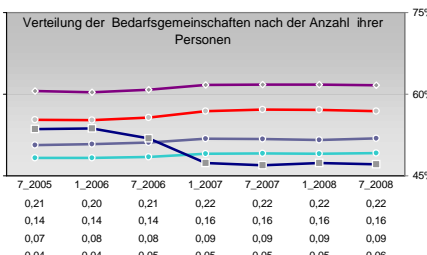
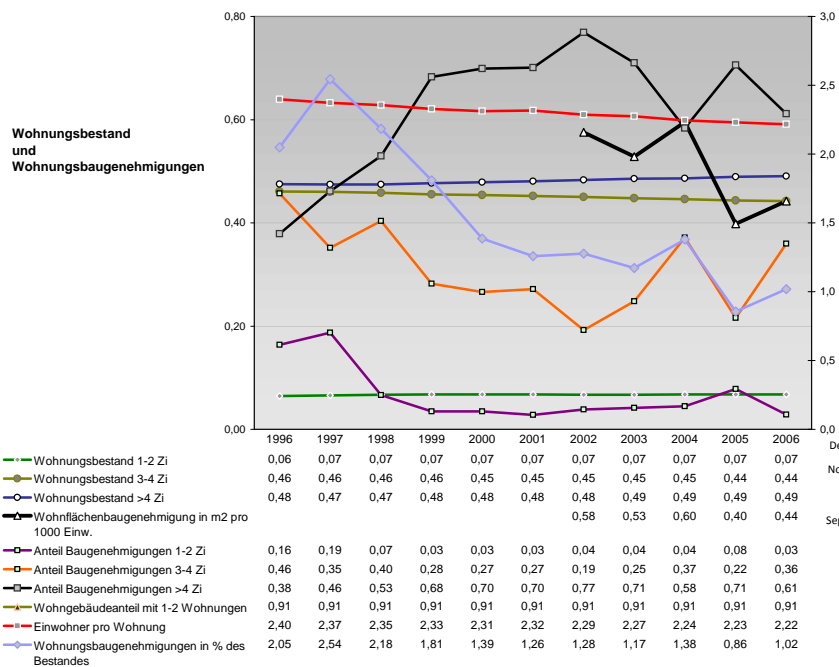
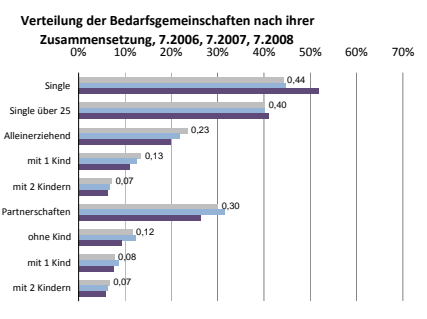
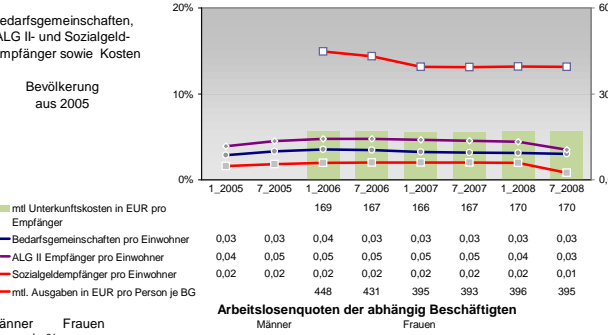
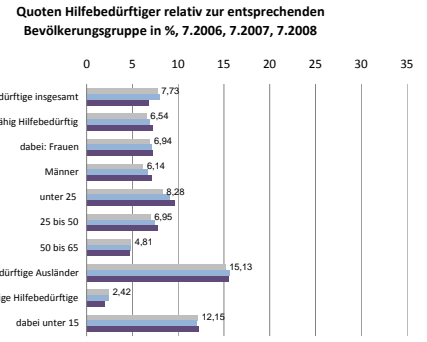
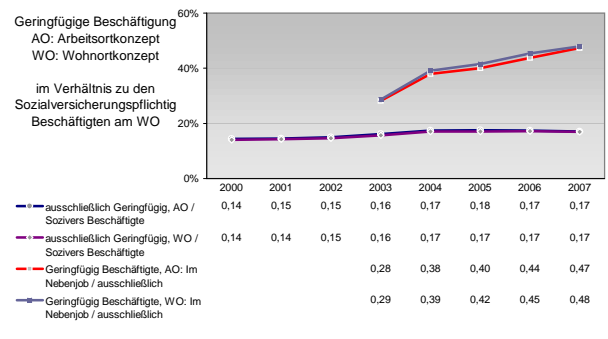
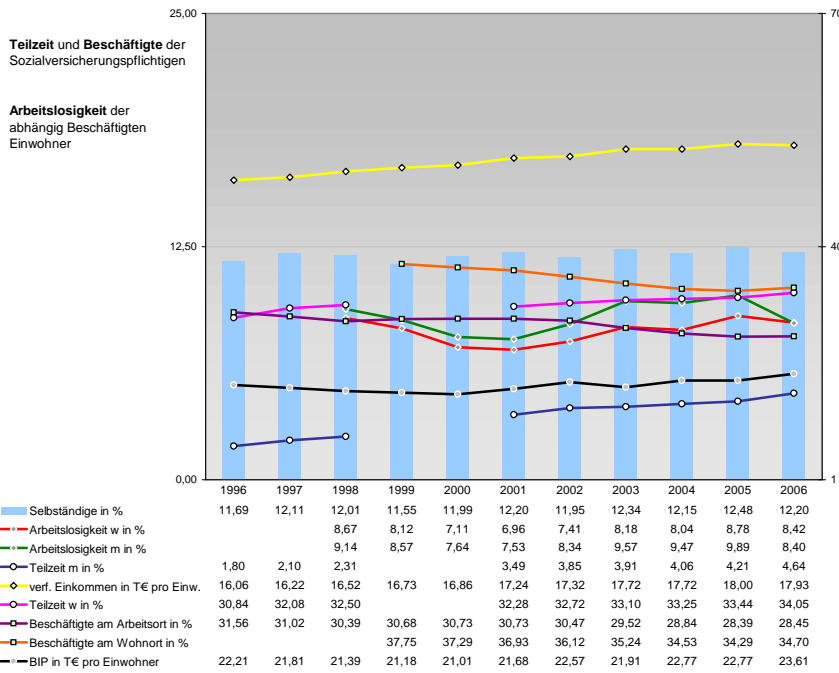


Tourismus und Insolvenzen



Gewerbemeldungen

Kategorie	An	Ab
Neu	3158	2573
Aufgaben	3412	2476
2007	3886	2627
2006	3063	2512
2004	2931	2625
2002	2472	1959
2000	2599	1983
1998	3214	1983
1995	2750	1851
Zuzüge	2392	1895
Fortzüge	423	381
2007	399	403
2006	367	387
2005	312	309
2004	175	335
2003	263	233
2002	260	262
2001	305	257
2000	295	275
1999	280	294



Einblicke in städtische Kundenrefinanzierungs- und Zinsüberschuss Relationen der Bankenwirtschaft erhalten Sie auch mit den Seiten:
<http://www.rankingweb.de/Banken.html>
<http://www.rankingweb.de/stadt.html>