

# Finanzen und Erwerbstätigkeit

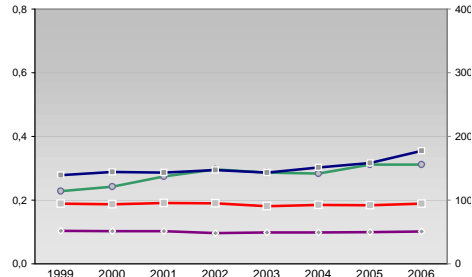
→ Sigmaringen, Landkreis

## Versicherungspflichtig Beschäftigte am Arbeitsort [WZ 93]

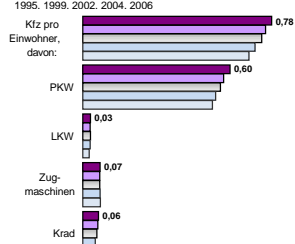
	[D]	[E]	[F]	[G]	[H]	[I]	[J]	[K]	[L, O]	[M, N, O, P]
	Verarbeitendes Gewerbe	Energie und Wasserversorgung	Baugewerbe	Handel; Instandhaltung und Reparatur	Gastgewerbe	Verkehr und Nachrichtenübermittlung	Kredit- und Versicherungsgewerbe	Grundstücks-, Wohnungswesen, Dienstleistungen für Unternehmen	Öffentliche Verwaltung, Verteidigung, Sozialversicherung ect.	Öffentliche und persönliche Dienstleistungen, Private Haushalte
m	w	männlich	weiblich							
11.002	3.458									
10.749	3.494									
10.610	3.670									
11.118	4.018									
11.213	4.148									
78	19									
71	19									
77	20									
108	41									
-	-									
2.797	451									
2.804	444									
3.037	511									
3.636	563									
3.959	576									
2.314	2.779									
2.207	2.692									
2.208	2.628									
2.170	2.504									
2.075	2.337									
219	428									
216	442									
247	533									
243	534									
259	513									
998	299									
991	310									
997	341									
902	315									
-	-									
468	644									
479	651									
494	661									
517	655									
537	676									
941	987									
828	966									
834	983									
623	975									
668	898									
1.207	1.686									
1.218	1.704									
1.333	1.740									
1.408	1.703									
1.485	1.664									
1.538	5.280									
1.491	5.233									
1.531	5.338									
1.493	5.178									
1.574	4.940									

## Umsatz und Beschäftigte des verarbeitenden und produzierenden Gewerbes

	1999	2000	2001	2002	2003	2004	2005	2006
— Beschäftigte pro Einwohner	0,10	0,10	0,10	0,10	0,10	0,10	0,10	0,10
— Anteil Auslandsumsatz	0,23	0,24	0,27	0,30	0,29	0,28	0,31	0,31
— Umsatz in TEUR pro Beschäftigte/mr	139	144	143	147	143	151	158	178
— Beschäftigte pro Betrieb	94	93	96	95	91	93	92	94



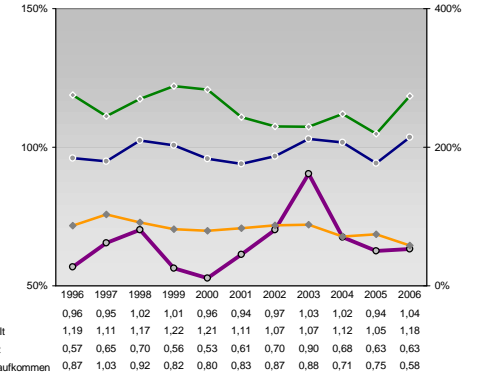
## Kfz pro Einwohner



## Wirtschaftsbereiche

- [A]: Land- Forstwirtschaft, Fischerei
- [B]: Produzierendes Gewerbe
- [C]: Handel, Gastgewerbe, Verkehr
- [D]: Finanzierung, Vermietung und Unternehmensdienstleistungen
- [E]: Öffentliche und private Dienstleister

## kommunale Haushalte



## Erwerbstätige Wertschöpfung

	2006	2004	2000	1998	2006	2004	2002	2000	1998
4,1%	1,6%	4,4%	1,9%	-	-	4,9%	2,5%	29,0%	33,6%
-	-	-	-	35,6%	38,1%	-	-	22,3%	15,7%
37,0%	37,4%	18,5%	13,5%	-	-	16,5%	11,2%	9,1%	21,2%
22,3%	15,7%	18,5%	13,5%	-	-	16,5%	11,2%	10,1%	20,5%
18,5%	13,5%	-	-	7,2%	20,9%	-	-	35,4%	27,9%
37,0%	37,4%	31,4%	26,0%	-	-	34,4%	28,0%	-	-
31,4%	26,0%	-	-	34,4%	28,0%	-	-	21,7%	24,2%
22,3%	15,7%	22,6%	26,8%	25,2%	29,4%	26,1%	32,4%	27,6%	37,1%
18,5%	13,5%	66,0%	62,5%	66,8%	61,7%	65,9%	60,6%	66,6%	60,1%
37,0%	37,4%	66,2%	56,4%	66,2%	56,4%	66,2%	56,4%	66,2%	56,4%
22,3%	15,7%	5,6%	3,8%	5,0%	3,4%	4,8%	3,2%	4,2%	2,8%
18,5%	13,5%	5,0%	3,4%	4,8%	3,2%	4,2%	2,8%	3,7%	2,5%
37,0%	37,4%	44,3%	44,9%	49,4%	50,4%	53,4%	55,9%	56,2%	61,2%
22,3%	15,7%	59,8%	64,1%	59,8%	64,1%	59,8%	64,1%	59,8%	64,1%
18,5%	13,5%	2,5%	5,1%	1,9%	5,0%	1,5%	2,3%	1,1%	1,6%
37,0%	37,4%	1,9%	5,0%	1,5%	2,3%	1,1%	1,6%	1,0%	1,5%

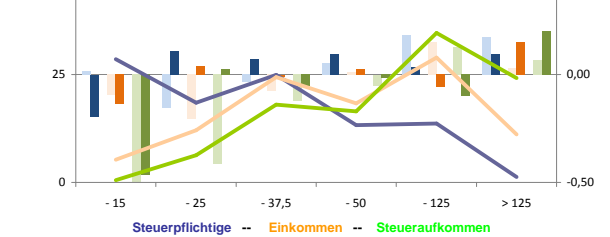
## Erwerbstätige und Wertschöpfung nach Wirtschaftsbereichen



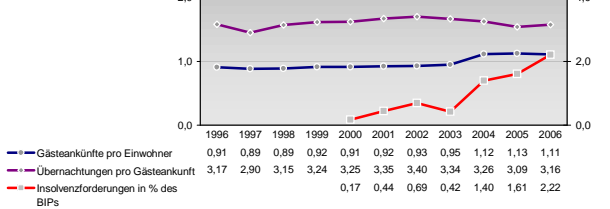
## Anteile der Soziversicherungspflichtig Beschäftigten am Arbeitsort

	2006	2004	2001	1998	1995
ohne Berufsausbildung	21,7%	24,2%	22,6%	26,8%	25,2%
mit Berufsausbildung	78,3%	75,8%	77,4%	73,2%	74,8%
mit höherem Bildungsabschluss	5,6%	3,8%	5,0%	3,4%	4,8%
Ausländer ohne Berufsausbildung	44,3%	44,9%	49,4%	50,4%	53,4%
Ausländer mit höherer Bildung	2,5%	5,1%	1,9%	5,0%	1,5%

## Verteilung nach Einkommensklassen in t.EUR 2001 in % und relative Veränderungen zu 1998 und 2004

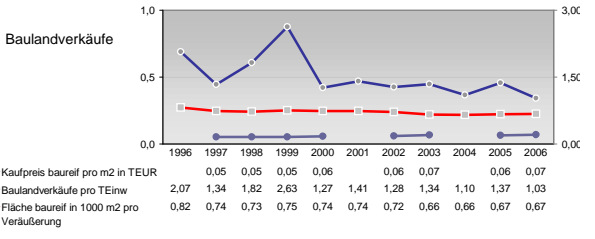
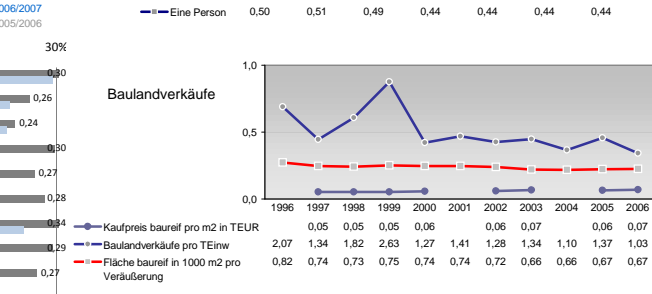
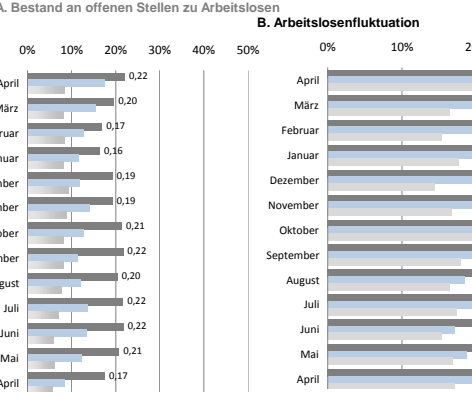
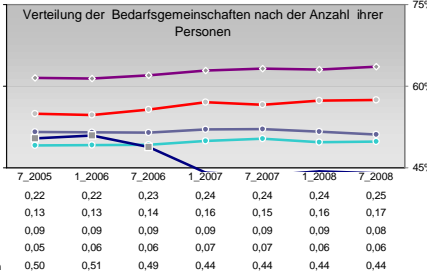
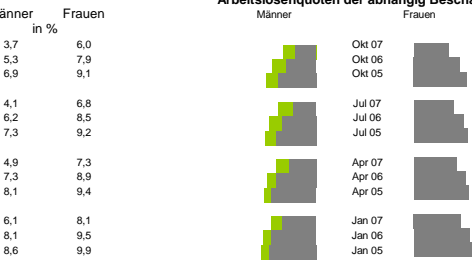
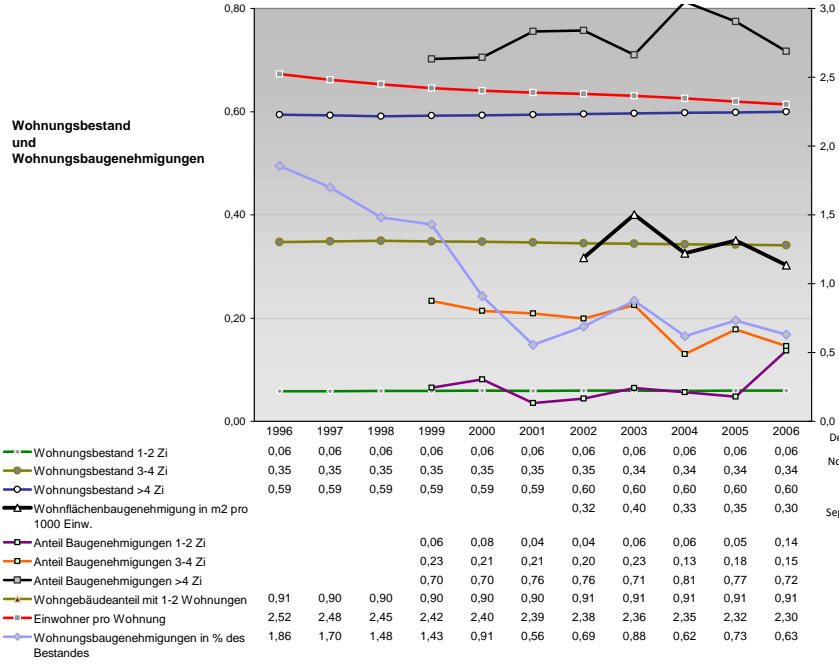
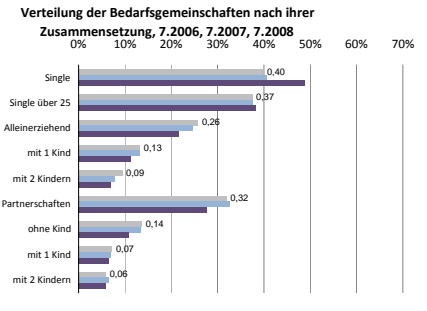
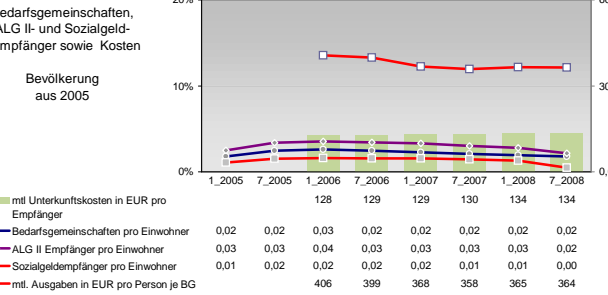
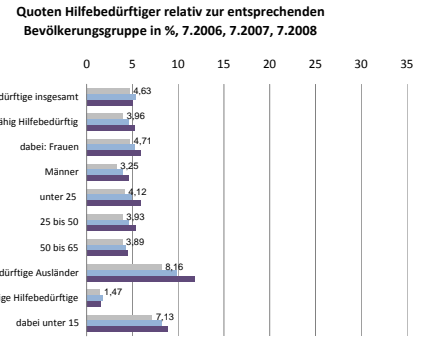
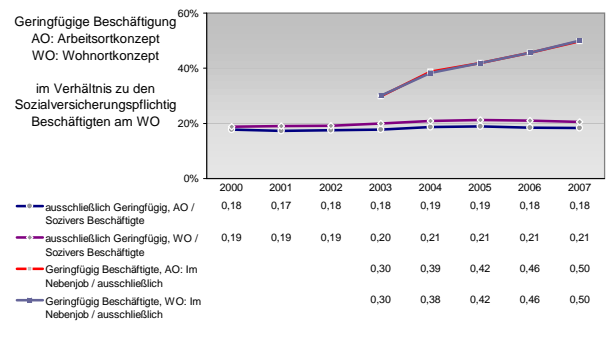
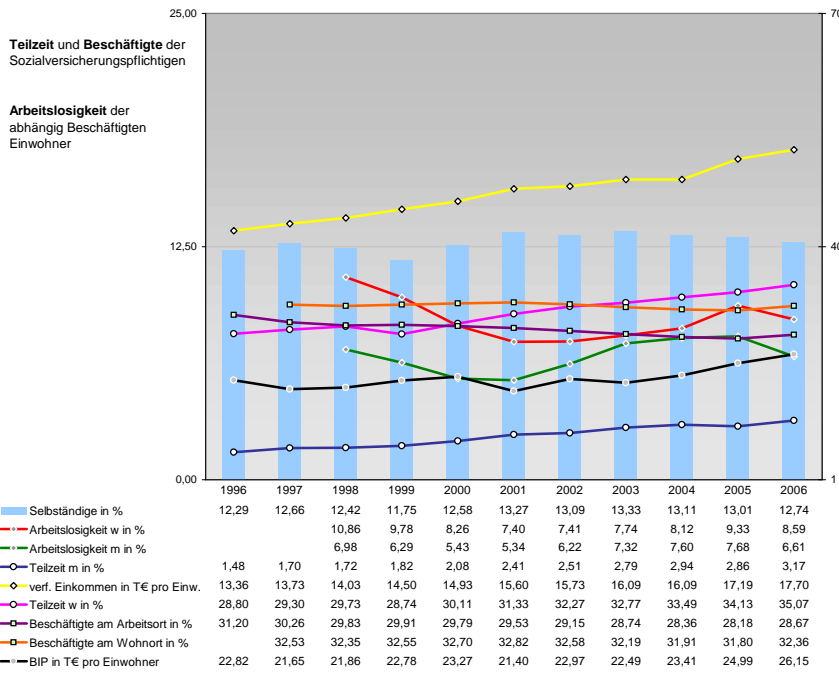


## Tourismus und Insolvenzen



## Gewerbemeldungen

	2007	2006	2004	2002	2000
An	1269	1105	1195	1085	1289
Ab	1105	1085	862	903	959
Neu	1005	867	1107	858	1086
Aufgaben	867	858	679	753	980
Fortzüge	128	127	151	145	94
Übernahmen	136	111	139	140	109
Übergaben	111	140	89	86	86



Einblicke in städtische Kundenrefinanzierungs- und Zinsüberschuss Relationen der Bankenwirtschaft erhalten Sie auch mit den Seiten:  
<http://www.rankingweb.de/Banken.html>  
<http://www.rankingweb.de/stadt.html>