

Finanzen und Erwerbstätigkeit

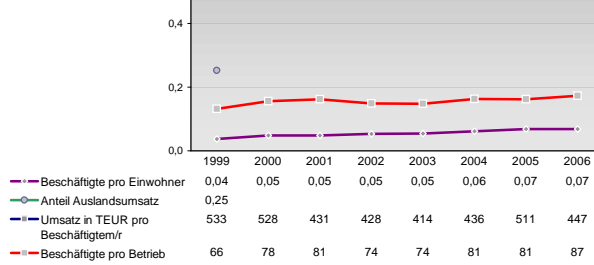
Sömmerda, Kreis

Versicherungspflichtig Beschäftigte am Arbeitsort [WZ 93]

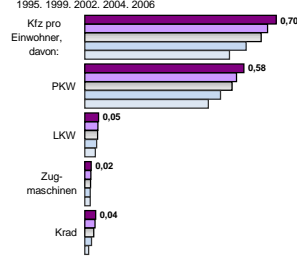
- [D] Verarbeitendes Gewerbe
- [E] Energie und Wasserversorgung
- [F] Baugewerbe
- [G] Handel; Instandhaltung und Reparatur
- [H] Gastgewerbe
- [I] Verkehr und Nachrichtenübermittlung
- [J] Kredit- und Versicherungsgewerbe
- [K] Grundstücks-, Wohnungswesen, Dienstleistungen für Unternehmen
- [L, O, P] Öffentliche Verwaltung, Verteidigung, Sozialversicherung ect.
- [M, N, O, Q] Öffentliche und persönliche Dienstleistungen, Private Haushalte

m	w	männlich	weiblich
4.230	1.892		
4.264	1.874		
4.056	1.884		
3.776	1.867		
3.362	1.482		
53	20		
78	29		
69	28		
68	34		
75	34		
1.713	181		
1.741	192		
2.067	222		
2.594	287		
3.468	425		
1.175	1.289		
1.173	1.310		
1.243	1.328		
1.315	1.423		
1.429	1.460		
94	225		
92	226		
97	257		
101	271		
125	340		
880	211		
913	212		
907	229		
795	230		
873	262		
52	129		
58	142		
87	250		
93	261		
86	263		
804	700		
862	728		
547	640		
581	645		
521	650		
368	903		
388	942		
452	1.018		
552	1.212		
492	1.181		
755	2.186		
758	2.221		
796	2.340		
881	2.586		
1.066	2.823		

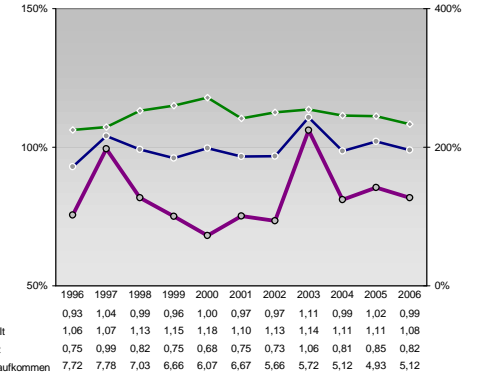
Umsatz und Beschäftigte des verarbeitenden und produzierenden Gewerbes



Kfz pro Einwohner



kommunale Haushalte



Wirtschaftsbereiche

- [A]: Land-, Forstwirtschaft, Fischerei
- [B]: Produzierendes Gewerbe
- [C]: Handel, Gastgewerbe, Verkehr
- [D]: Finanzierung, Vermietung und Unternehmensdienstleistungen
- [E]: Öffentliche und private Dienstleister

Erwerbstätige und Wertschöpfung

Jahr	Erwerbstätige	Wertschöpfung
2006	5,9%	2,3%
2005	5,5%	3,6%
2004	8,6%	6,0%
2003	29,1%	43,8%
2002	36,9%	46,0%
2001	36,9%	31,9%
2000	-	-
1998	24,9%	16,7%
2006	22,6%	16,0%
2005	-	-
2004	23,3%	19,2%
2003	-	-
2001	11,8%	18,7%
1999	9,9%	16,8%
2006	-	-
2005	7,5%	21,7%
2003	-	-
2001	28,3%	18,5%
1999	25,2%	17,6%
2006	-	-
2005	23,7%	21,2%
2003	-	-
2001	-	-
1999	-	-

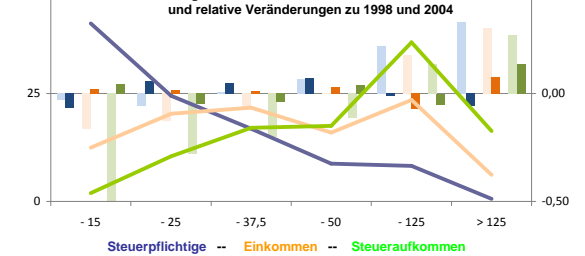
Erwerbstätige und Wertschöpfung nach Wirtschaftsbereichen



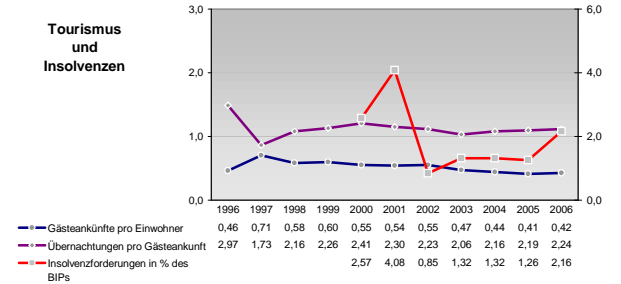
Anteile der Soziversicherungspflichtig Beschäftigten am Arbeitsort

Bildungsniveau	m	w
ohne Berufsausbildung	11,6%	9,1%
12,5%	9,9%	
9,7%	8,2%	
mit Berufsausbildung	69,5%	69,6%
70,8%	70,9%	
74,5%	71,9%	
75,6%	72,7%	
mit höherem Bildungsabschluss	6,6%	8,5%
6,6%	8,1%	
6,7%	9,9%	
7,1%	10,6%	
Ausländer ohne Berufsausbildung	-	-
10,1%	20,0%	
Ausländer mit höherer Bildung	3,8%	8,0%
6,7%	22,9%	
2,3%	3,8%	

Verteilung nach Einkommensklassen in t.EUR 2001 in % und relative Veränderungen zu 1998 und 2004

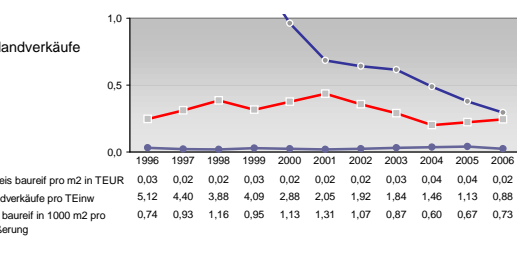
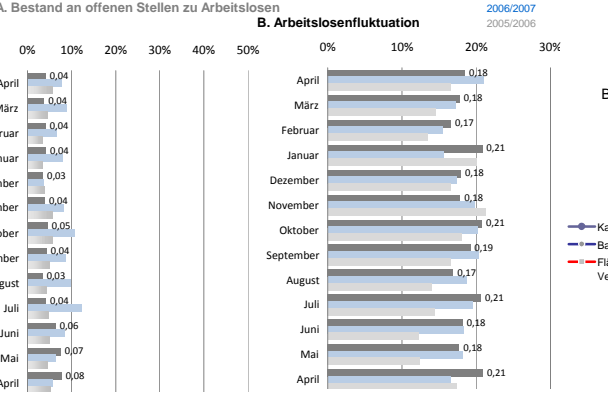
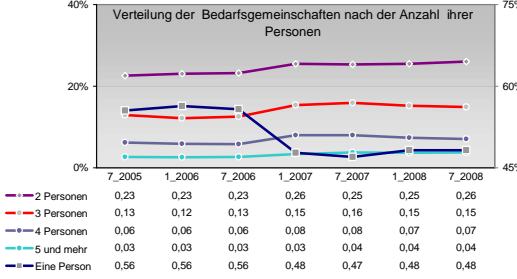
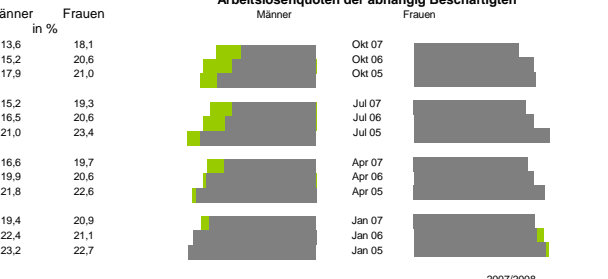
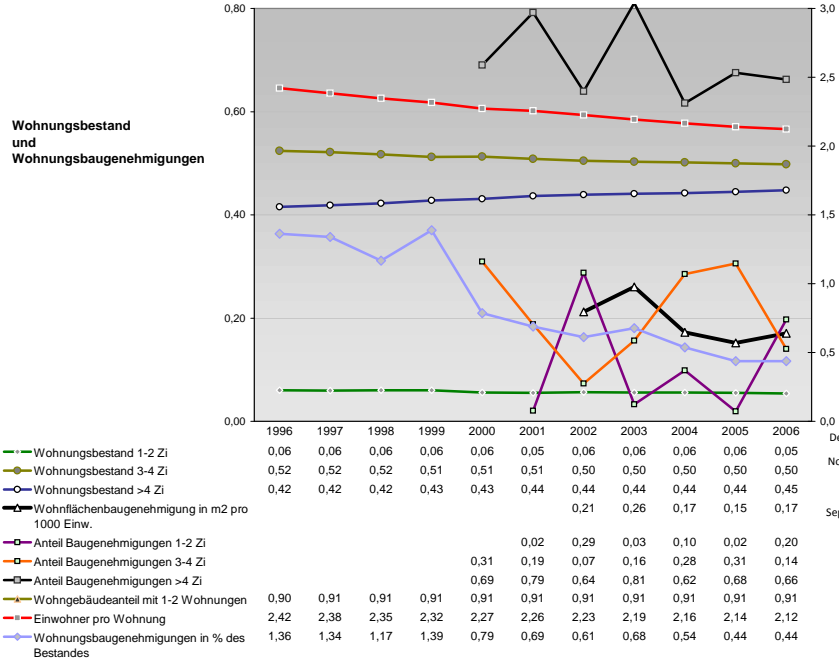
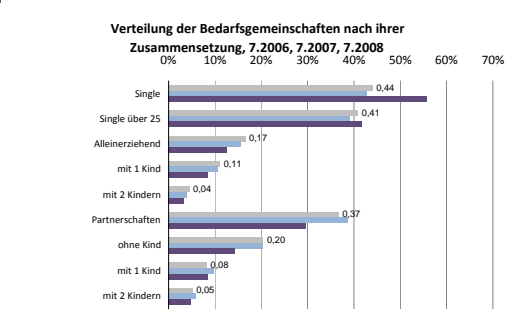
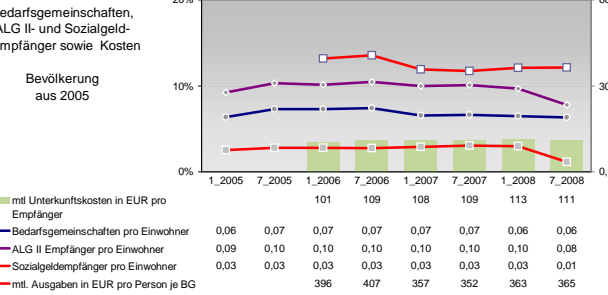
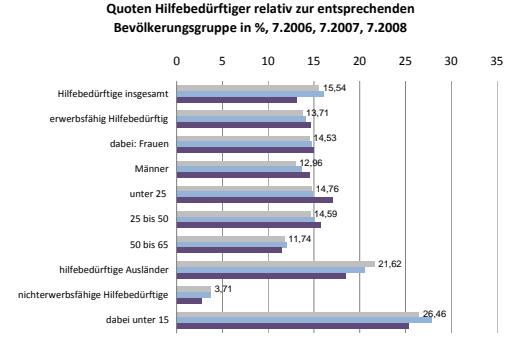
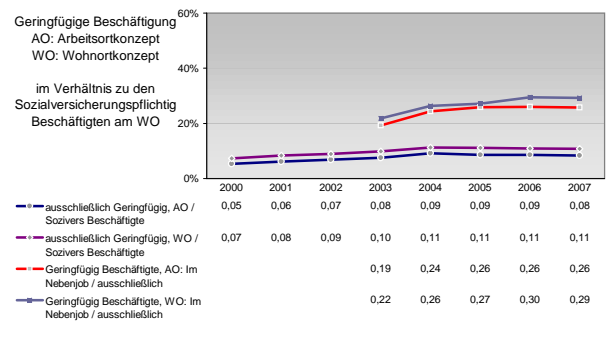
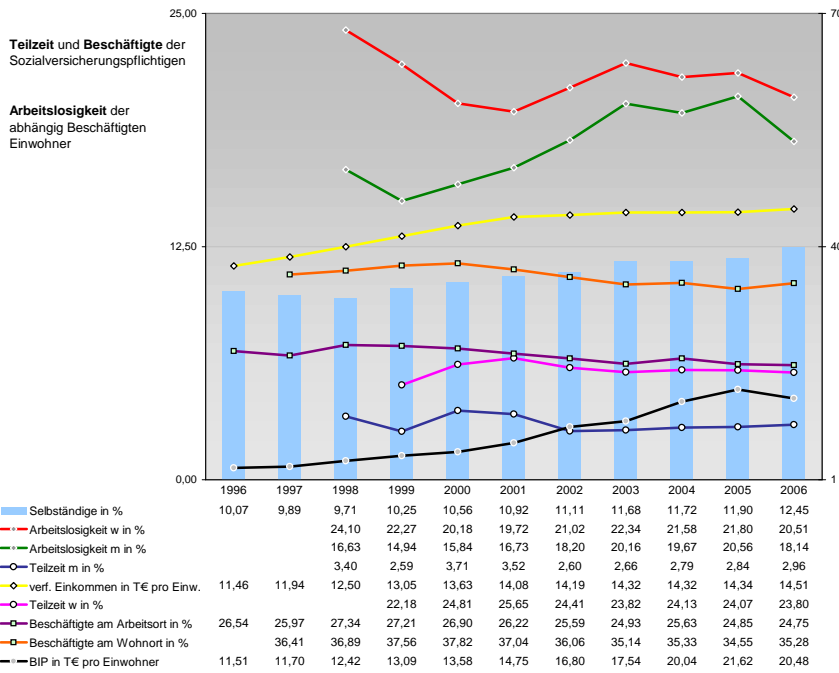


Tourismus und Insolvenzen



Gewerbemeldungen

Kategorie	An	Ab
Neu	547	516
Aufgaben	616	552
	754	518
	517	487
	561	524
Zuzüge	465	422
Fortzüge	669	470
	690	431
	581	470
	476	412
Übernahmen	45	56
Übergaben	66	70
	29	47
	57	58
	34	35
	37	38
	44	56
	35	40
	39	38
	73	61



Einblicke in städtische Kundenrefinanzierungs- und Zinsüberschuss Relationen der Bankenwirtschaft erhalten Sie auch mit den Seiten:
<http://www.rankingweb.de/Banken.html>
<http://www.rankingweb.de/stadt.html>