

Finanzen und Erwerbstätigkeit

→ Solingen, Kreisfreie Stadt

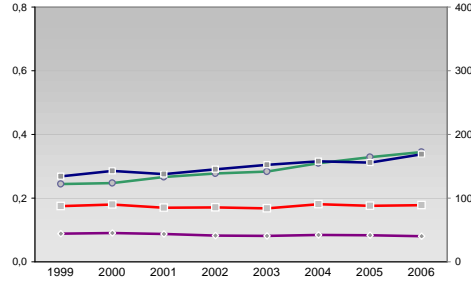
Versicherungspflichtig Beschäftigte am Arbeitsort [WZ 93]

- [D] Verarbeitendes Gewerbe
- [E] Energie und Wasserversorgung
- [F] Baugewerbe
- [G] Handel; Instandhaltung und Reparatur
- [H] Gastgewerbe
- [I] Verkehr und Nachrichtenübermittlung
- [J] Kredit- und Versicherungsgewerbe
- [K] Grundstücks-, Wohnungswesen, Dienstleistungen für Unternehmen
- [L, O, P] Öffentliche Verwaltung, Verteidigung, Sozialversicherung ect.
- [M, N, O, P] Öffentliche und persönliche Dienstleistungen, Private Haushalte

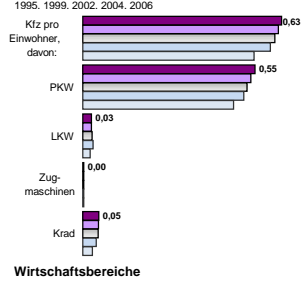
m	w	männlich	weiblich
12.184	4.855		
12.765	5.068		
13.459	5.470		
14.203	6.025		
14.054	5.955		
-	-		
-	-		
363	98		
362	104		
-	-		
1.713	246		
1.727	223		
1.853	239		
2.236	273		
2.388	277		
-	-		
3.161	3.694		
3.063	3.713		
3.217	3.923		
3.462	4.158		
3.443	4.125		
-	-		
383	357		
381	345		
438	398		
439	437		
412	401		
-	-		
1.129	307		
1.257	323		
1.271	257		
1.369	285		
1.296	257		
-	-		
367	638		
374	651		
456	754		
511	846		
517	880		
-	-		
2.641	2.168		
2.271	2.069		
2.260	2.163		
2.214	2.215		
2.153	2.047		
-	-		
543	1.280		
501	1.293		
516	1.266		
547	1.201		
597	1.140		
-	-		
2.205	6.841		
2.212	6.854		
2.277	6.859		
2.216	6.652		
2.098	6.383		

Umsatz und Beschäftigte des verarbeitenden und produzierenden Gewerbes

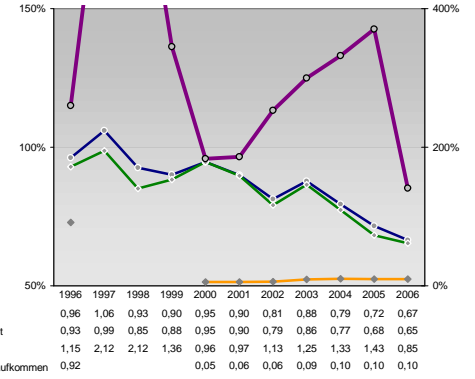
	1999	2000	2001	2002	2003	2004	2005	2006
— Beschäftigte pro Einwohner	0,09	0,09	0,09	0,08	0,08	0,08	0,08	0,08
— Anteil Auslandsumsatz	0,24	0,25	0,27	0,28	0,28	0,31	0,33	0,34
— Umsatz in TEUR pro Beschäftigtem/r	134	143	138	145	152	158	156	169
— Beschäftigte pro Betrieb	88	90	85	85	84	90	88	89



Kfz pro Einwohner



kommunale Haushalte



Wirtschaftsbereiche

- [A]: Land-, Forstwirtschaft, Fischerei
- [B]: Produzierendes Gewerbe
- [C]: Handel, Gastgewerbe, Verkehr
- [D]: Finanzierung, Vermietung und Unternehmensdienstleistungen
- [E]: Öffentliche und private Dienstleister

Erwerbstätige und Wertschöpfung

Erwerbstätige	Wertschöpfung
0,6%	0,3%
0,6%	0,3%
-	-
0,6%	0,1%
31,3%	30,0%
36,3%	31,7%
-	-
39,9%	33,0%
-	-
23,9%	18,5%
23,1%	18,1%
-	-
22,9%	17,5%
-	-
14,2%	27,4%
12,6%	27,0%
-	-
10,9%	28,2%
-	-
30,1%	24,0%
27,4%	22,9%
-	-
25,7%	21,1%

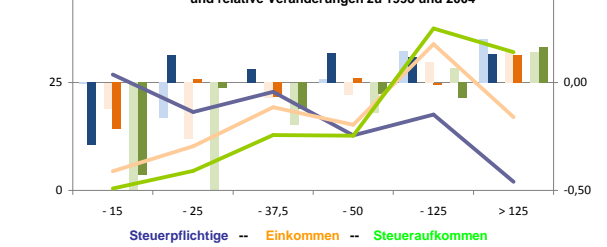
Erwerbstätige und Wertschöpfung nach Wirtschaftsbereichen



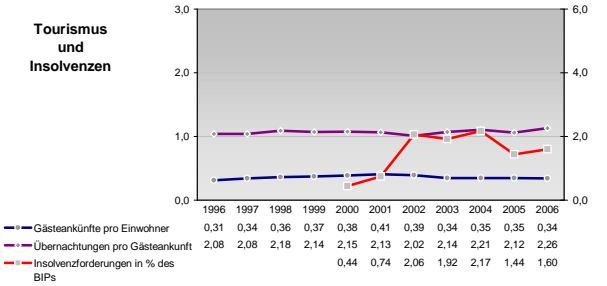
Anteile der Soziversicherungspflichtig Beschäftigten am Arbeitsort

m	w
ohne Berufsausbildung	
27,3%	22,0%
28,5%	23,8%
29,6%	25,6%
31,1%	27,9%
30,0%	30,4%
mit Berufsausbildung	
50,4%	57,3%
51,3%	57,9%
52,9%	58,7%
55,4%	60,8%
58,0%	59,6%
mit höherem Bildungsabschluss	
6,3%	5,5%
5,8%	4,8%
5,2%	4,5%
4,7%	3,7%
4,4%	3,3%
Ausländer ohne Berufsausbildung	
54,6%	49,8%
56,8%	52,8%
59,3%	54,0%
62,4%	60,8%
60,3%	63,4%
Ausländer mit höherer Bildung	
1,6%	2,6%
1,1%	1,9%
1,1%	1,8%
1,2%	1,6%
1,4%	1,6%

Verteilung nach Einkommensklassen in t.EUR 2001 in % und relative Veränderungen zu 1998 und 2004

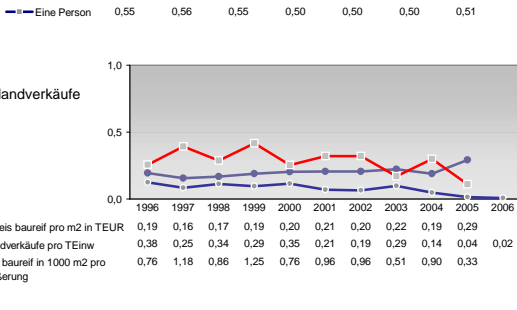
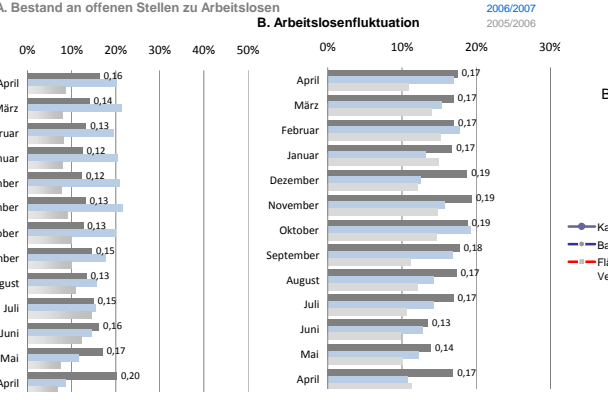
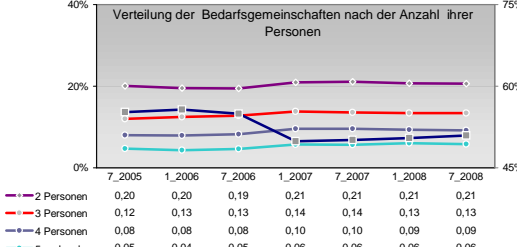
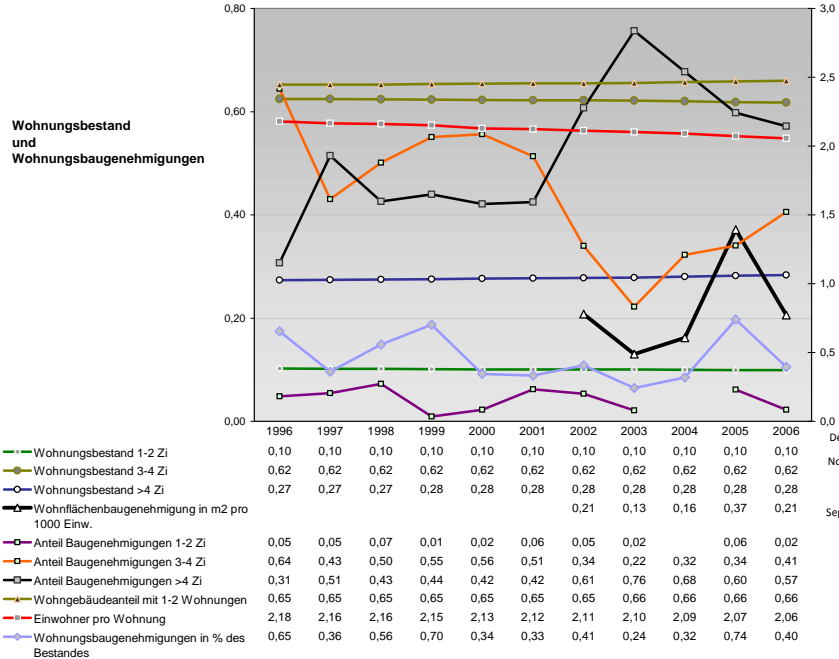
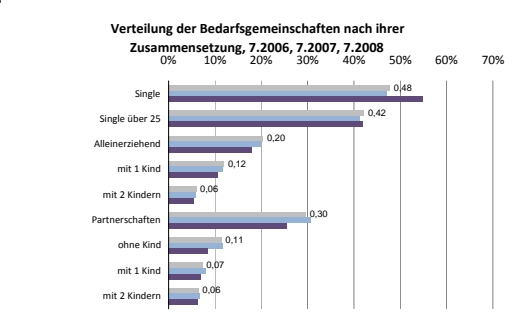
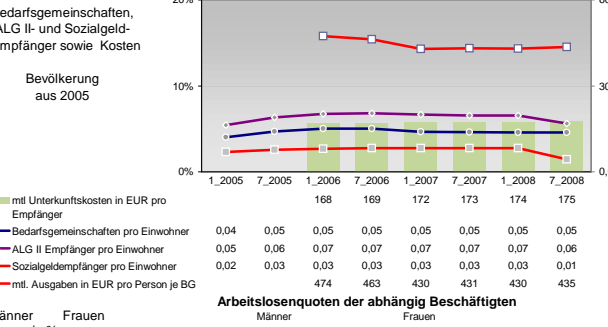
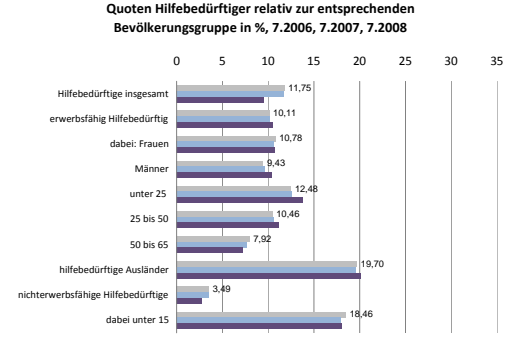
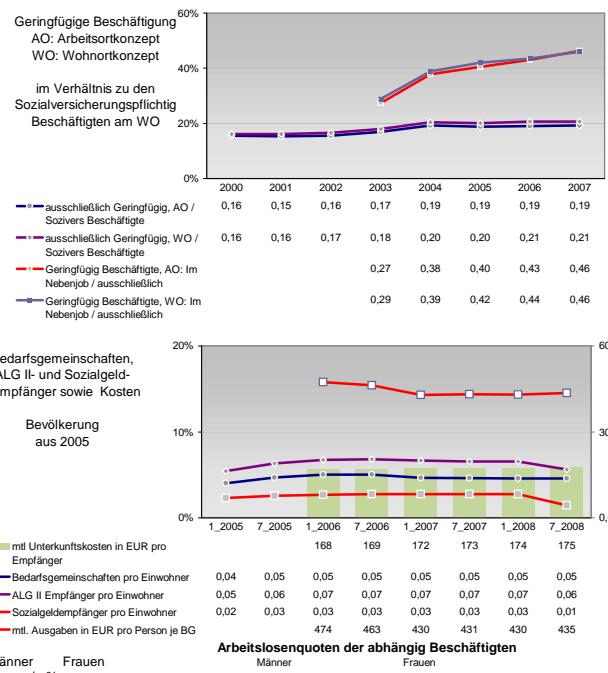
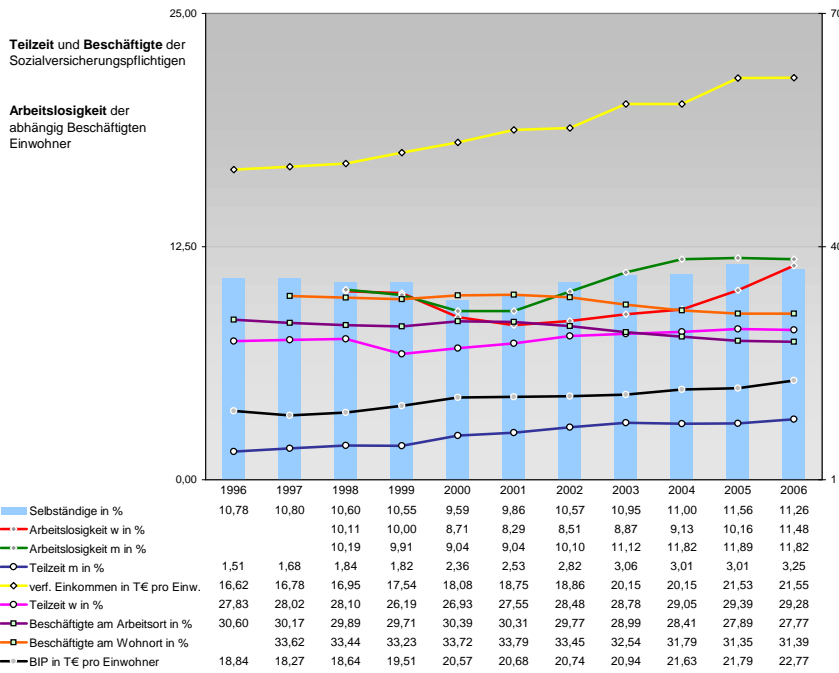


Tourismus und Insolvenzen



Gewerbemeldungen

An	Ab
1545	1220
1549	1277
1730	1348
1321	1218
1451	1383
Neu Aufgaben	
1447	1148
1532	1164
1717	1284
1558	1225
1120	1154
Zuzüge Fortzüge	
87	57
36	69
7	49
24	46
49	58
Übernahmen Übergeben	
11	15
12	16
6	15
14	33
252	159



Einblicke in städtische Kundenrefinanzierungs- und Zinsüberschuss Relationen der Bankenwirtschaft erhalten Sie auch mit den Seiten:
<http://www.rankingweb.de/Banken.html>
<http://www.rankingweb.de/stadt.html>