

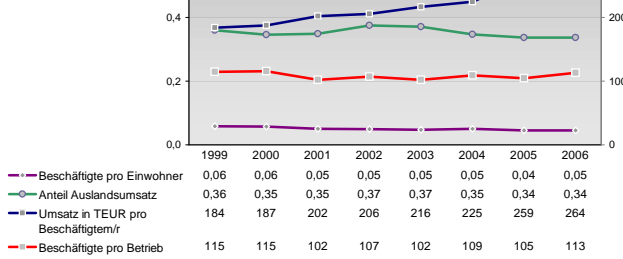
Finanzen und Erwerbstätigkeit

→ Soltau-Fallingb., Landkreis

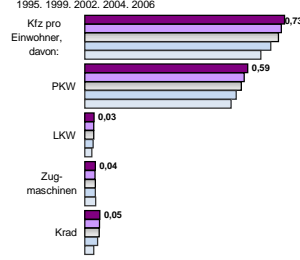
Versicherungspflichtig Beschäftigte am Arbeitsort [WZ 93]

	[D]	[E]	[F]	[G]	[H]	[I]	[J]	[K]	[L, O, P]	
	Verarbeitendes Gewerbe	Energie und Wasserversorgung	Baugewerbe	Handel; Instandhaltung und Reparatur	Gastgewerbe	Verkehr und Nachrichtenübermittlung	Kredit- und Versicherungsgewerbe	Grundstücks-, Wohnungswesen, Dienstleistungen für Unternehmen	Öffentliche Verwaltung, Verteidigung, Sozialversicherung ect.	Öffentliche und persönliche Dienstleistungen, Private Haushalte
	[M, N, O, P]									
m	w	männlich	weiblich							
5.813	2.060									
5.813	2.073									
5.967	2.184									
6.121	2.347									
6.437	2.471									
-	-									
214	88									
198	95									
193	96									
185	85									
2.716	401									
2.692	418									
3.078	446									
3.449	487									
3.797	531									
2.675	3.448									
2.653	3.474									
2.873	3.579									
2.990	3.799									
2.883	3.608									
812	1.393									
841	1.453									
851	1.506									
859	1.585									
770	1.603									
1.416	523									
1.342	536									
1.383	569									
1.430	568									
1.374	544									
379	599									
384	606									
391	592									
451	590									
459	582									
1.355	1.868									
1.142	1.770									
934	1.690									
1.124	1.536									
885	1.425									
2.436	1.807									
2.527	1.856									
2.601	1.849									
2.579	1.761									
2.754	1.760									
2.037	6.241									
1.998	6.173									
1.981	6.136									
1.735	5.881									
1.531	5.452									

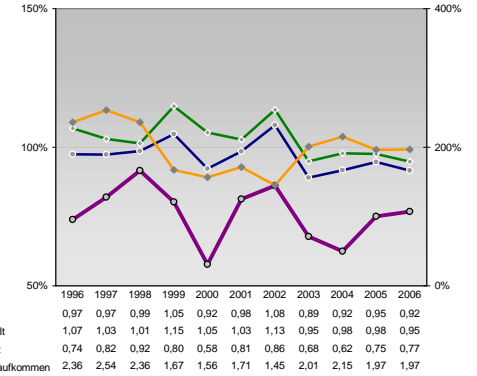
Umsatz und Beschäftigte des verarbeitenden und produzierenden Gewerbes



Kfz pro Einwohner



kommunale Haushalte



Wirtschaftsbereiche

- [A]: Land- Forstwirtschaft, Fischerei
- [B]: Produzierendes Gewerbe
- [C]: Handel, Gastgewerbe, Verkehr
- [D]: Finanzierung, Vermietung und Unternehmensdienstleistungen
- [E]: Öffentliche und private Dienstleister

Erwerbstätige

Wirtschaftsbereich	2006	2004	2002	2000	1998	2006	2004	2002	2000	1998
[A]	4,4%	4,3%	4,5%	16,1%	22,3%	24,2%	28,6%	27,0%	26,7%	12,2%
[B]	2,1%	2,2%	2,4%	20,6%	27,2%	29,4%	25,7%	22,9%	19,9%	19,7%
[C]	-	-	-	16,1%	22,3%	24,2%	28,6%	27,0%	26,7%	10,9%
[D]	-	-	-	20,6%	27,2%	29,4%	25,7%	22,9%	19,9%	17,1%
[E]	-	-	-	20,6%	27,2%	29,4%	25,7%	22,9%	19,9%	10,9%
[F]	-	-	-	20,6%	27,2%	29,4%	25,7%	22,9%	19,9%	10,9%
[G]	-	-	-	20,6%	27,2%	29,4%	25,7%	22,9%	19,9%	10,9%
[H]	-	-	-	20,6%	27,2%	29,4%	25,7%	22,9%	19,9%	10,9%
[I]	-	-	-	20,6%	27,2%	29,4%	25,7%	22,9%	19,9%	10,9%
[J]	-	-	-	20,6%	27,2%	29,4%	25,7%	22,9%	19,9%	10,9%
[K]	-	-	-	20,6%	27,2%	29,4%	25,7%	22,9%	19,9%	10,9%
[L, O, P]	-	-	-	20,6%	27,2%	29,4%	25,7%	22,9%	19,9%	10,9%

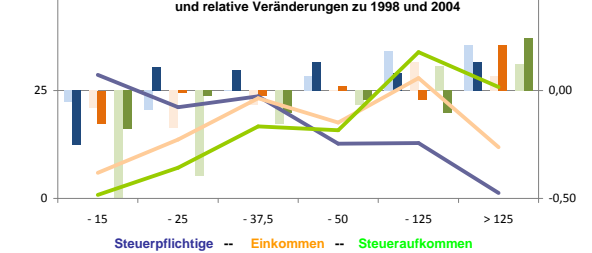
Erwerbstätige und Wertschöpfung nach Wirtschaftsbereichen



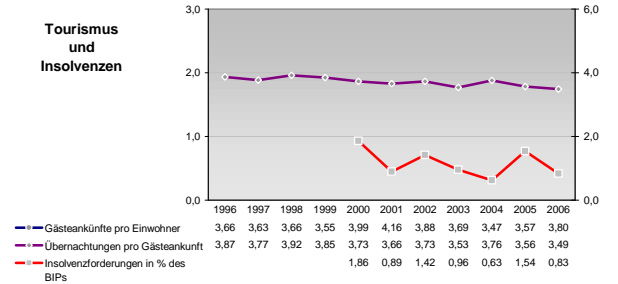
Anteile der Soziversicherungspflichtig Beschäftigten am Arbeitsort

Bildungsniveau	2006	2004	2002	2000	1999
ohne Berufsausbildung	15,7%	16,4%	17,9%	19,3%	20,3%
mit Berufsausbildung	66,1%	66,8%	67,7%	68,5%	68,5%
mit höherem Bildungsabschluss	4,9%	4,8%	4,3%	4,4%	4,4%
Ausländer ohne Berufsausbildung	33,2%	33,8%	40,0%	43,7%	43,8%
Ausländer mit höherer Bildung	2,2%	3,1%	1,7%	2,1%	2,4%

Verteilung nach Einkommensklassen in t.EUR 2001 in % und relative Veränderungen zu 1998 und 2004

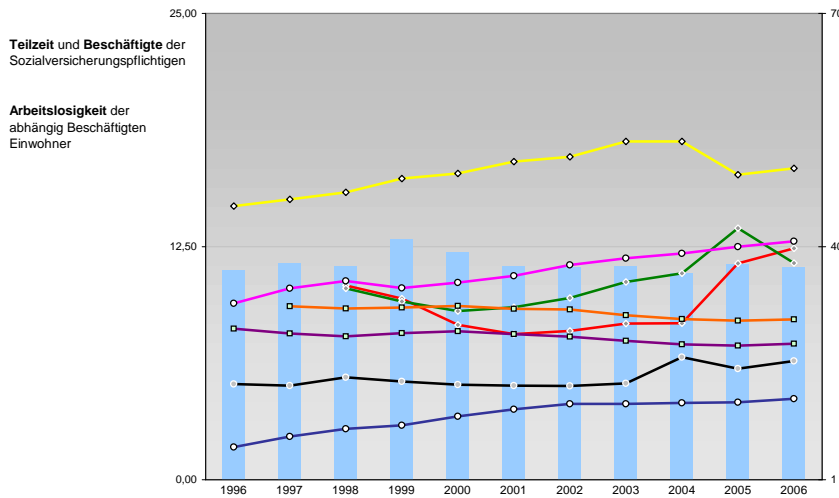


Tourismus und Insolvenzen



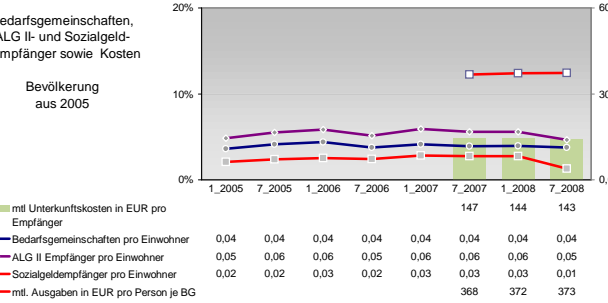
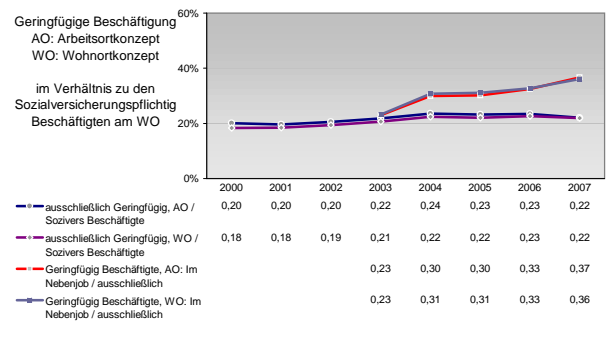
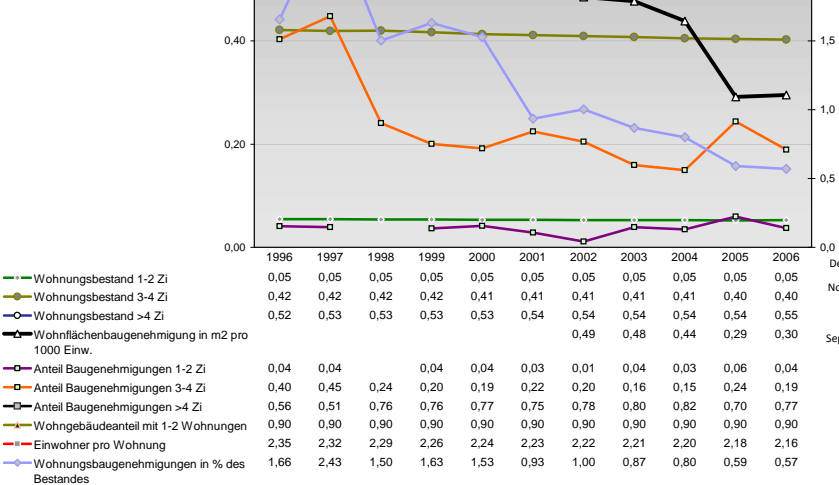
Gewerbemeldungen





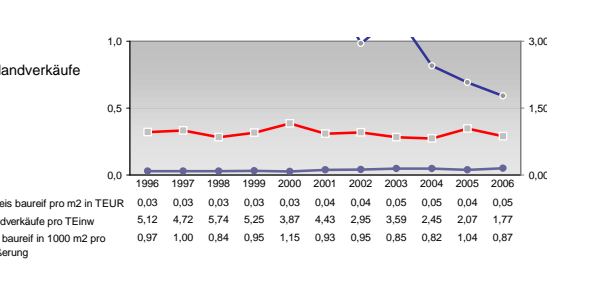
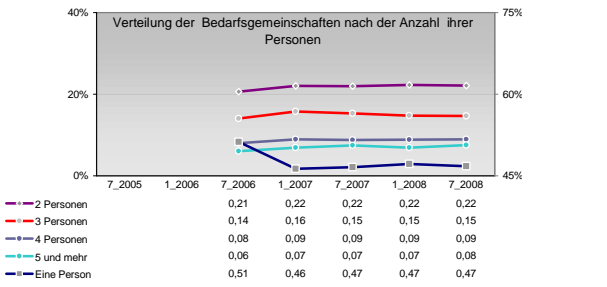
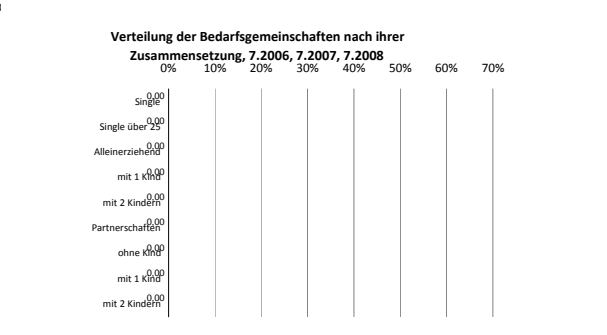
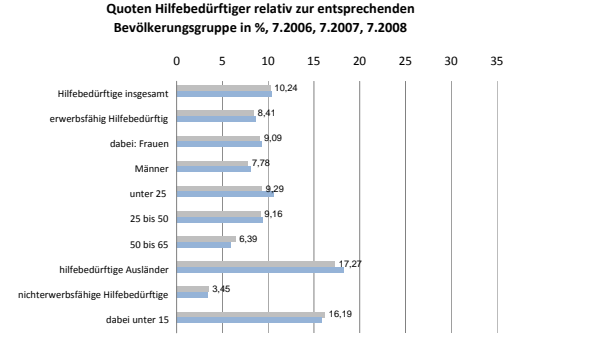
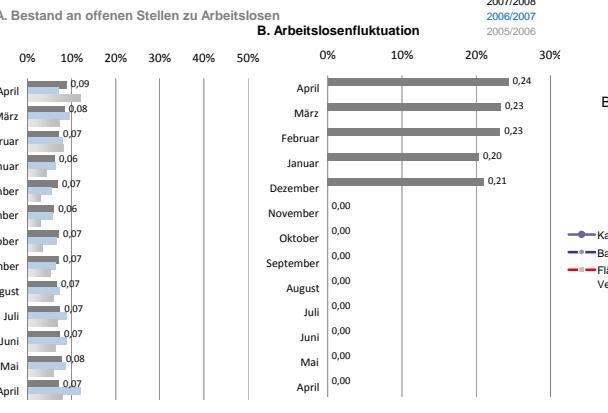
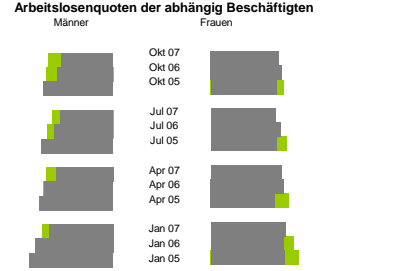
Legende	1996	1997	1998	1999	2000	2001	2002	2003	2004	2005	2006
Selbständige in %	11,24	11,62	11,45	12,89	12,19	11,45	11,37	11,41	11,06	11,56	11,38
Arbeitslosigkeit w in %	1,75	2,32	2,72	2,92	3,40	3,77	4,07	4,06	4,13	4,15	4,34
Arbeitslosigkeit m in %	14,67	15,03	15,41	16,15	16,41	17,06	17,31	18,14	18,14	16,35	16,70
verf. Einkommen in T€ pro Einw.	32,68	34,64	35,57	34,66	35,37	36,24	37,63	38,51	39,10	39,98	40,69
Teilzeit w in %	29,43	28,83	28,47	28,86	29,11	28,73	28,42	27,89	27,42	27,26	27,52
Beschäftigte am Arbeitsort in %	32,30	32,03	32,15	32,36	32,00	31,90	31,16	30,66	30,47	30,64	30,64
Beschäftigte am Wohnort in %	22,30	22,09	23,19	22,66	22,23	22,09	22,08	22,41	25,77	24,29	25,28
BIP in T€ pro Einwohner											

Wohnungsbestand und Wohnungsbaugenehmigungen



Männer Frauen in %

Monat	Männer	Frauen
Okt 07	9,4	11,7
Okt 06	10,1	12,2
Okt 05	12,6	11,3
Jul 07	9,5	11,1
Jul 06	10,6	12,0
Jul 05	13,0	11,3
Apr 07	10,4	12,1
Apr 06	12,4	12,6
Apr 05	13,4	11,0
Jan 07	11,6	12,9
Jan 06	14,2	12,5
Jan 05	15,2	12,7



Einblicke in städtische Kundenrefinanzierungs- und Zinsüberschuss Relationen der Bankenwirtschaft erhalten Sie auch mit den Seiten:
<http://www.rankingweb.de/Banken.html>
<http://www.rankingweb.de/stadt.html>