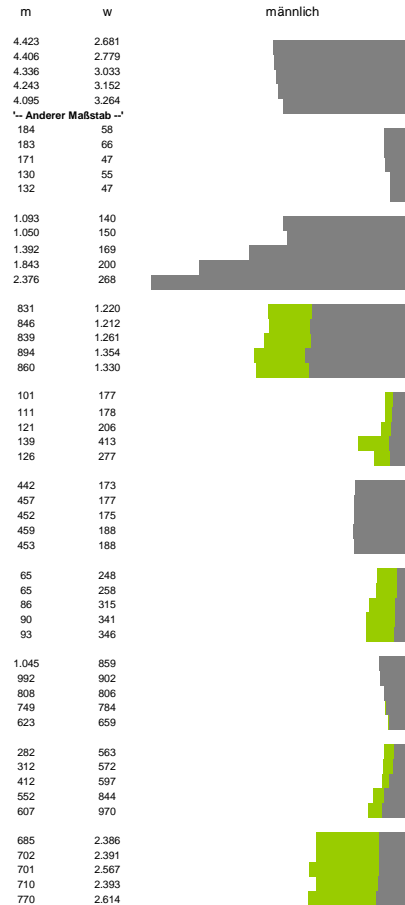


# Finanzen und Erwerbstätigkeit

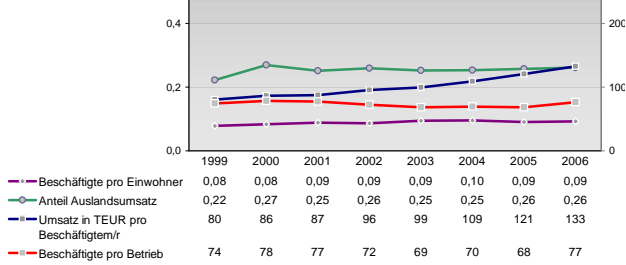
→ Sonneberg, Kreis

## Versicherungspflichtig Beschäftigte am Arbeitsort [WZ 93]

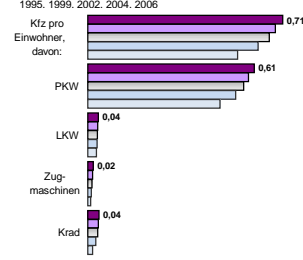
- [D] Verarbeitendes Gewerbe
- [E] Energie und Wasserversorgung
- [F] Baugewerbe
- [G] Handel; Instandhaltung und Reparatur
- [H] Gastgewerbe
- [I] Verkehr und Nachrichtenübermittlung
- [J] Kredit- und Versicherungsgewerbe
- [K] Grundstücks-, Wohnungswesen, Dienstleistungen für Unternehmen
- [L, N, O, P] Öffentliche Verwaltung, Verteidigung, Sozialversicherung ect.



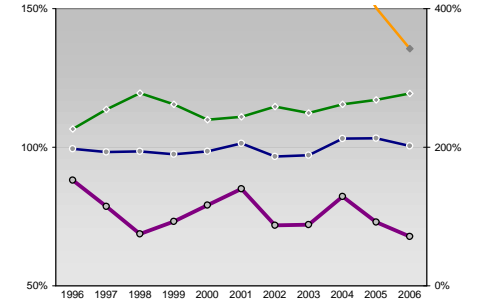
## Umsatz und Beschäftigte des verarbeitenden und produzierenden Gewerbes



## Kfz pro Einwohner



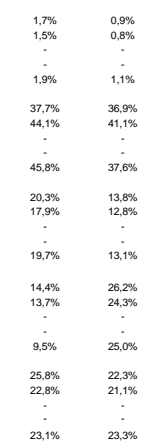
## kommunale Haushalte



## Wirtschaftsbereiche

- [A]: Land-, Forstwirtschaft, Fischerei
- [B]: Produzierendes Gewerbe
- [C]: Handel, Gastgewerbe, Verkehr
- [D]: Finanzierung, Vermietung und Unternehmensdienstleistungen
- [E]: Öffentliche und private Dienstleister

## Erwerbstätige und Wertschöpfung



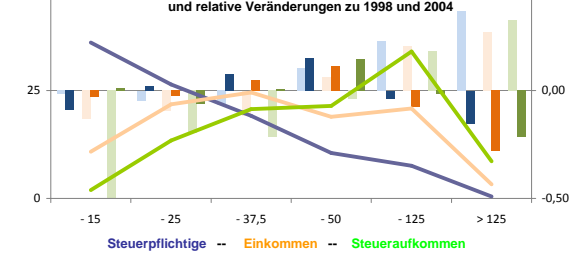
## Erwerbstätige und Wertschöpfung nach Wirtschaftsbereichen



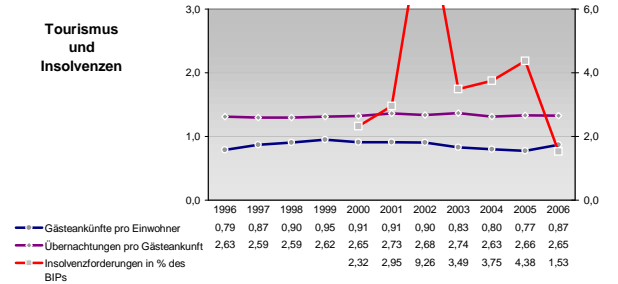
## Anteile der Soziversicherungspflichtig Beschäftigten am Arbeitsort



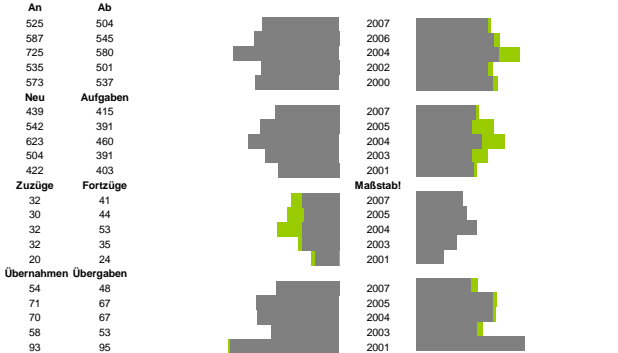
## Verteilung nach Einkommensklassen in t.EUR 2001 in % und relative Veränderungen zu 1998 und 2004

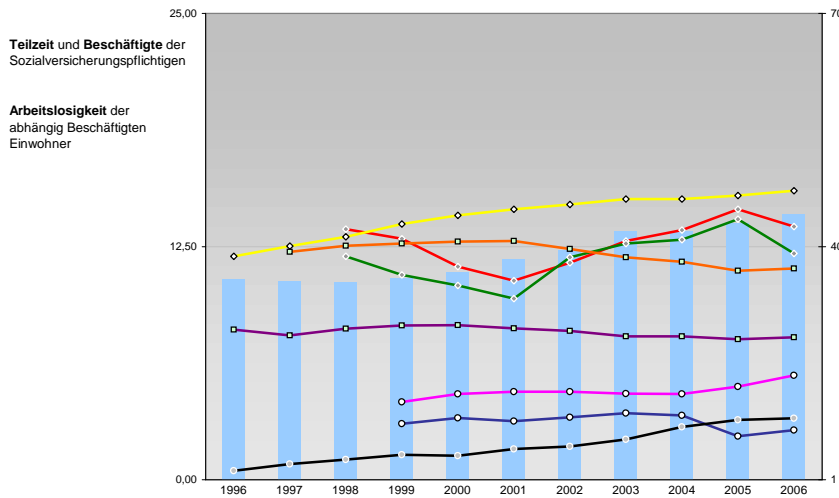


## Tourismus und Insolvenzen



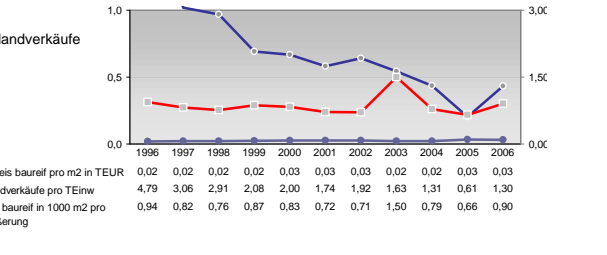
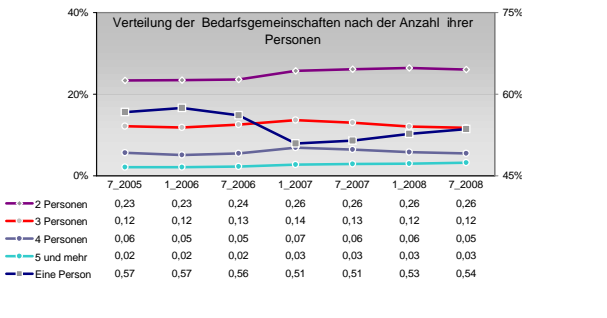
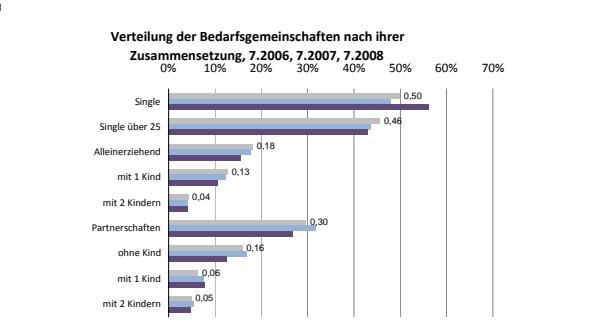
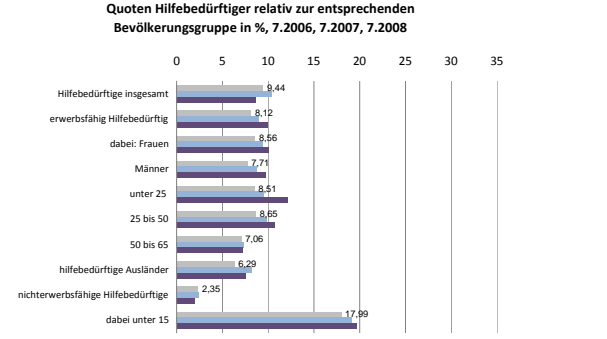
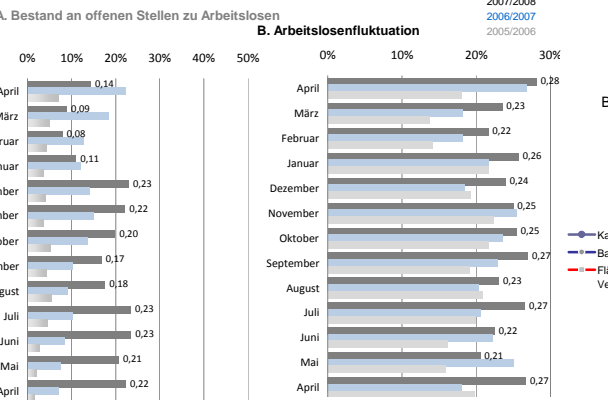
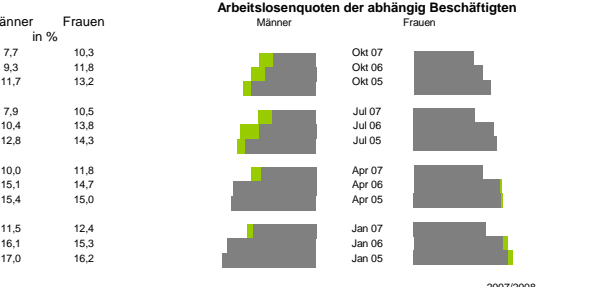
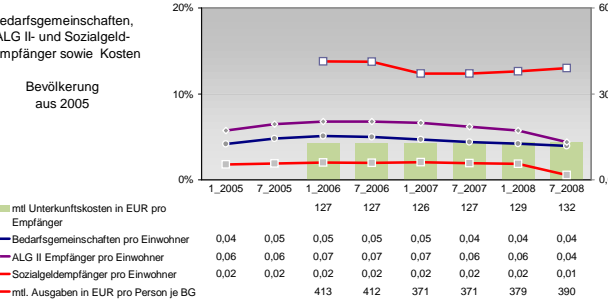
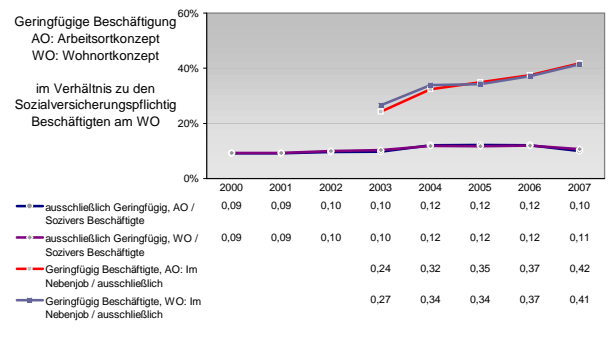
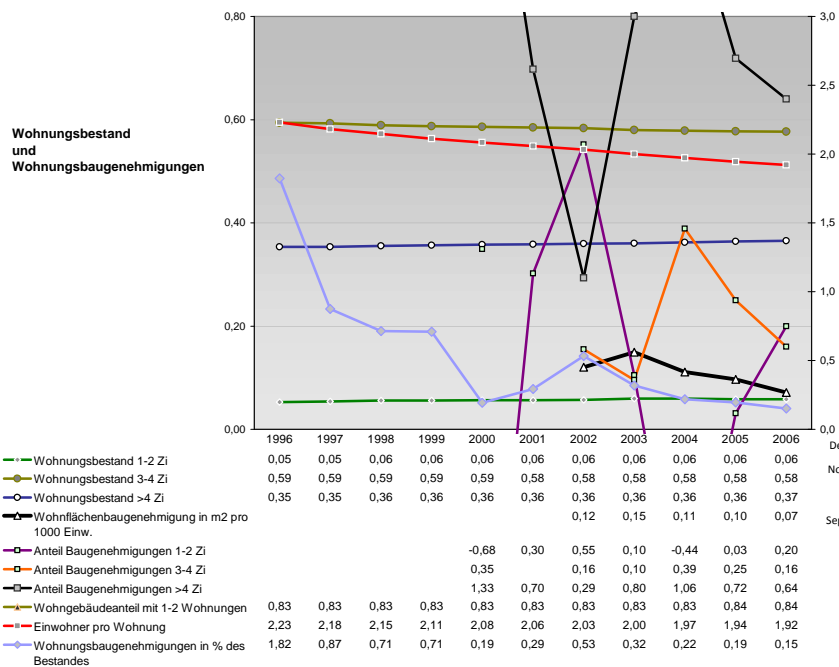
## Gewerbemeldungen





### Arbeitslosigkeit der abhängig Beschäftigten Einwohner

| Jahr                    | 1996  | 1997  | 1998  | 1999  | 2000  | 2001  | 2002  | 2003  | 2004  | 2005  | 2006  |
|-------------------------|-------|-------|-------|-------|-------|-------|-------|-------|-------|-------|-------|
| Arbeitslosigkeit w in % | 29,31 | 28,59 | 29,43 | 29,89 | 29,89 | 29,48 | 29,16 | 28,45 | 28,46 | 28,09 | 28,33 |
| BIP in T€ pro Einwohner | 11,15 | 12,02 | 12,58 | 13,23 | 13,08 | 13,93 | 14,29 | 15,19 | 16,79 | 17,71 | 17,91 |



Einblicke in städtische Kundenrefinanzierungs- und Zinsüberschuss Relationen der Bankenwirtschaft erhalten Sie auch mit den Seiten:  
<http://www.rankingweb.de/Banken.html>  
<http://www.rankingweb.de/stadt.html>