

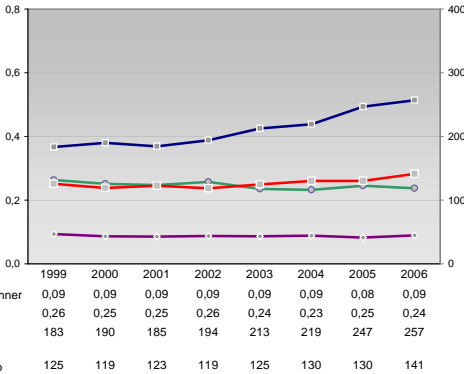
Finanzen und Erwerbstätigkeit

Speyer, Kreisfreie Stadt

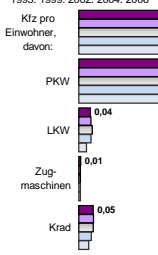
Versicherungspflichtig Beschäftigte am Arbeitsort [WZ 93]

[D]	Verarbeitendes Gewerbe	[E]	Energie und Wasserversorgung	[F]	Baugewerbe	[G]	Handel; Instandhaltung und Reparatur	[H]	Gastgewerbe	[I]	Verkehr und Nachrichtenübermittlung	[J]	Kredit- und Versicherungsgewerbe	[K]	Grundstücks-, Wohnungswesen, Dienstleistungen für Unternehmen	[L, O, P]	Öffentliche Verwaltung, Verteidigung, Sozialversicherung ect.	[M, N, O, P]	Öffentliche und persönliche Dienstleistungen, Private Haushalte
m	w	männlich	weiblich																
3.884	1.281																		
3.783	1.266																		
-	-																		
-	-																		
-	-																		
-	-																		
-	-																		
-	-																		
-	-																		
-	-																		
-	-																		
714	105																		
826	104																		
916	115																		
974	100																		
-	-																		
1.272	1.549																		
1.206	1.511																		
1.085	1.467																		
1.276	1.604																		
1.305	1.650																		
-	-																		
258	377																		
286	364																		
304	383																		
268	349																		
232	314																		
-	-																		
739	491																		
665	490																		
741	520																		
815	616																		
785	590																		
-	-																		
273	372																		
278	382																		
303	404																		
327	418																		
298	385																		
-	-																		
1.501	1.026																		
1.450	970																		
913	1.062																		
907	925																		
874	852																		
-	-																		
770	1.402																		
769	1.420																		
889	1.853																		
723	1.427																		
810	1.504																		
-	-																		
1.271	4.574																		
1.324	4.581																		
1.333	4.507																		
1.382	4.523																		
1.309	4.303																		

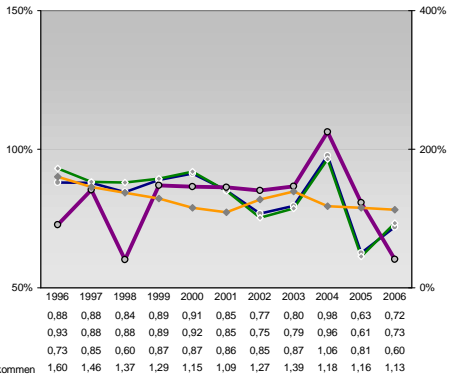
Umsatz und Beschäftigte des verarbeitenden und produzierenden Gewerbes



Kfz pro Einwohner



kommunale Haushalte



Wirtschaftsbereiche

- [A]: Land-, Forstwirtschaft, Fischerei
- [B]: Produzierendes Gewerbe
- [C]: Handel, Gastgewerbe, Verkehr
- [D]: Finanzierung, Vermietung und Unternehmensdienstleistungen
- [E]: Öffentliche und private Dienstleister

Erwerbstätige und Wertschöpfung

Jahr	Erwerbstätige	Wertschöpfung
2006	0,3%	0,2%
2005	0,3%	0,2%
2004	0,3%	0,2%
2003	18,5%	25,9%
2002	19,9%	26,9%
2001	24,4%	27,6%
2000	24,2%	17,4%
1999	23,5%	16,6%
1998	26,0%	18,5%
1997	14,3%	23,1%
1996	14,5%	22,3%
1995	10,5%	21,4%
1994	42,7%	33,4%
1993	41,9%	33,9%
1992	38,7%	32,2%

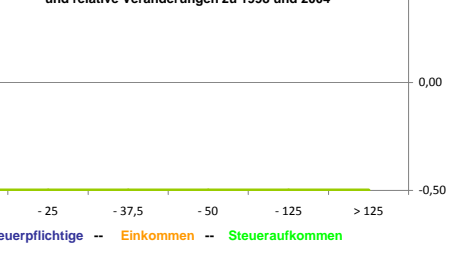
Erwerbstätige und Wertschöpfung nach Wirtschaftsbereichen



Anteile der Soziversicherungspflichtig Beschäftigten am Arbeitsort

Jahr	m	w
2006	15,6%	19,8%
2005	15,8%	21,1%
2004	17,7%	21,7%
2003	20,2%	24,7%
2002	21,2%	27,5%
2001	63,0%	61,9%
2000	64,3%	62,0%
1999	62,6%	63,4%
1998	63,4%	64,0%
1997	65,1%	62,6%
1996	9,6%	7,3%
1995	9,3%	6,7%
1994	9,1%	6,2%
1993	7,7%	5,3%
1992	7,6%	4,4%
1991	27,9%	40,3%
1990	30,1%	43,0%
1989	29,9%	42,7%
1988	37,9%	53,4%
1987	39,2%	62,6%
1986	3,2%	4,0%
1985	4,2%	3,3%
1984	3,1%	1,7%
1983	2,6%	2,5%
1982	3,5%	2,6%

Verteilung nach Einkommensklassen in t.EUR 2001 in % und relative Veränderungen zu 1998 und 2004

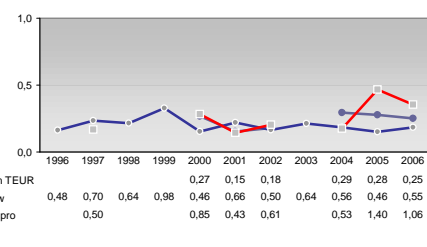
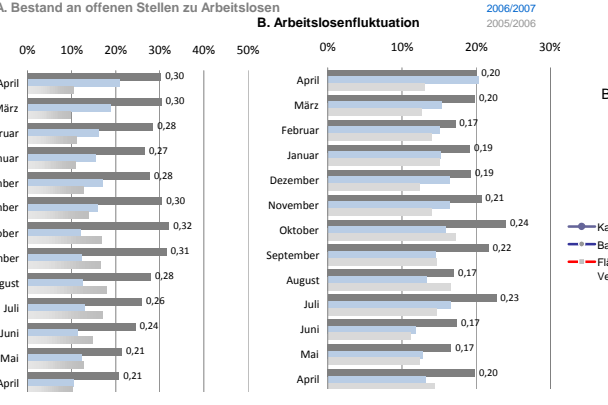
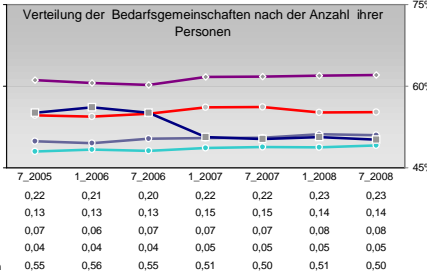
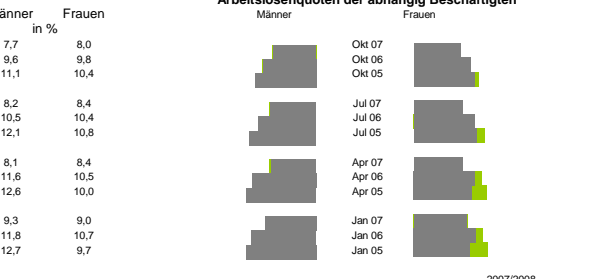
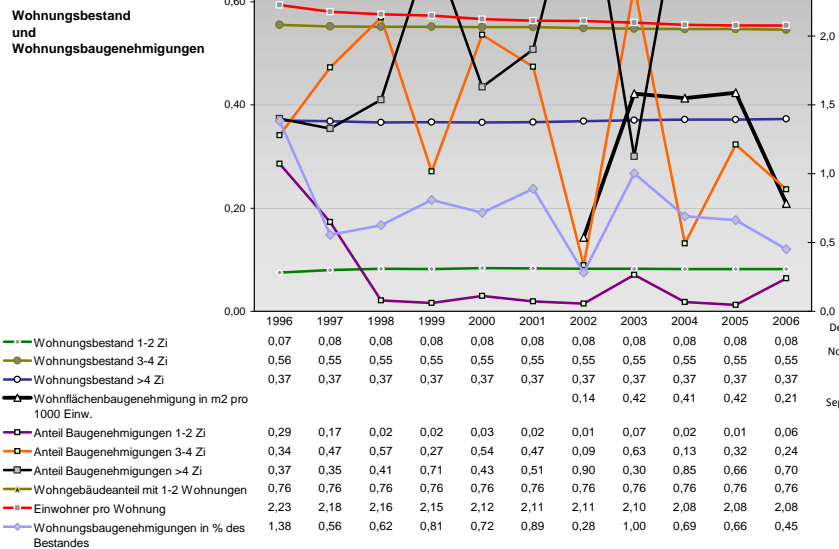
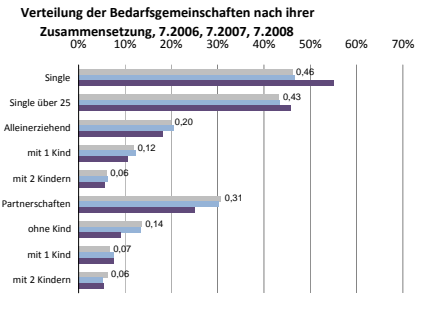
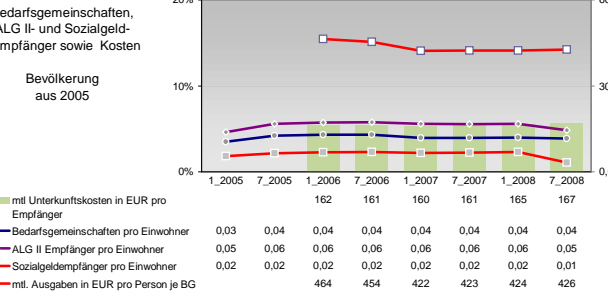
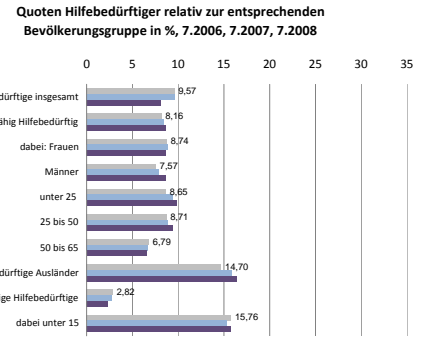
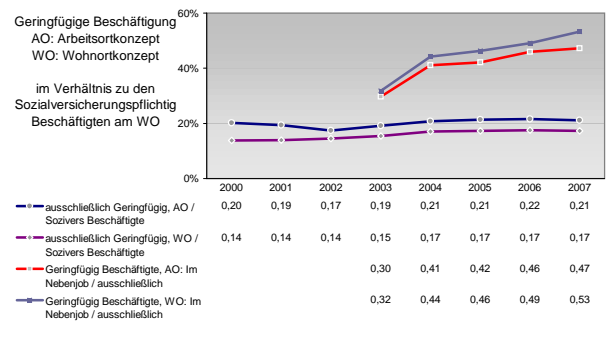
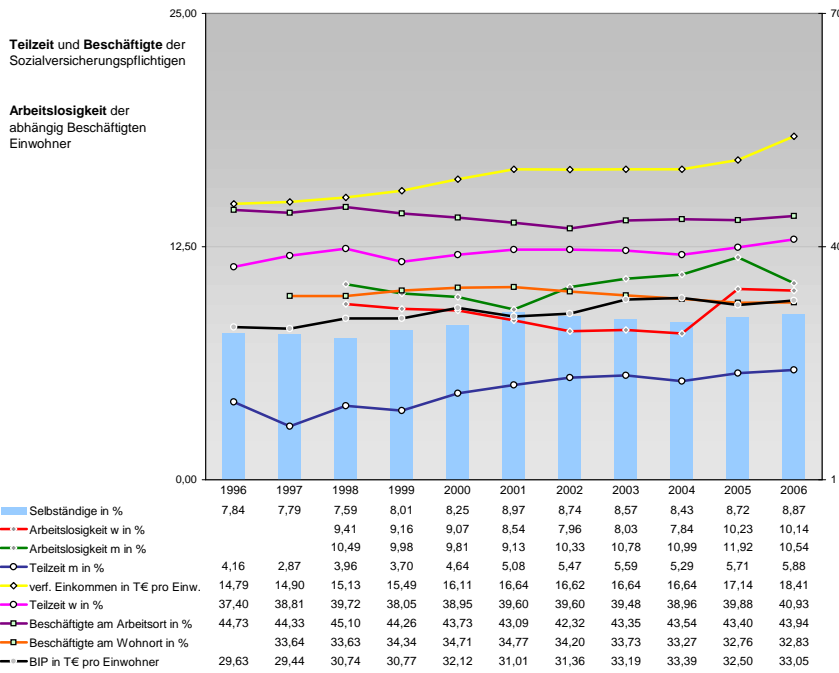


Tourismus und Insolvenzen



Gewerbemeldungen

Jahr	An	Ab
2007	653	510
2006	737	499
2004	672	455
2002	519	480
2000	508	491
1999	594	425
1998	665	483
1997	600	374
1996	461	361
1995	491	453
2007	33	63
2006	26	46
2005	30	33
2004	12	23
2003	0	1
2001	26	22
2000	29	35
1999	42	48
1998	34	37
1997	6	8



Einblicke in städtische Kundenrefinanzierungs- und Zinsüberschuss Relationen der Bankenwirtschaft erhalten Sie auch mit den Seiten:
<http://www.rankingweb.de/Banken.html>
<http://www.rankingweb.de/stadt.html>