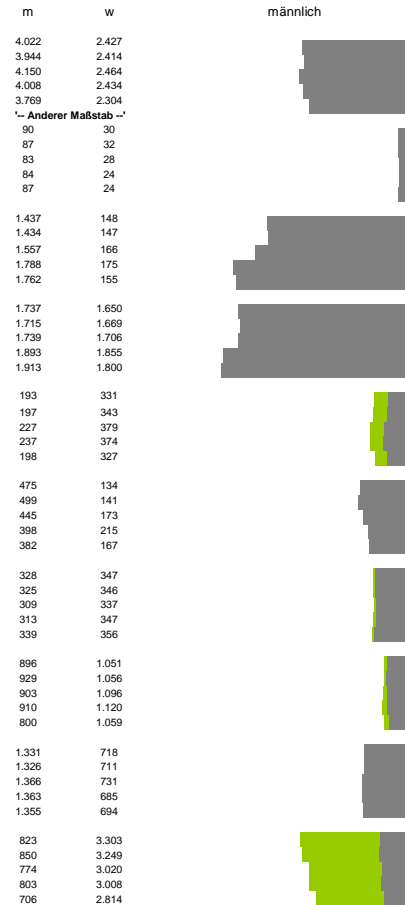


Finanzen und Erwerbstätigkeit

→ St. Wendel, Landkreis

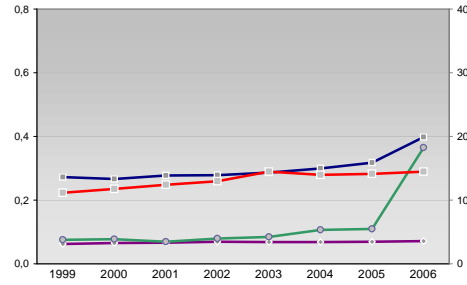
Versicherungspflichtig Beschäftigte am Arbeitsort [WZ 93]

- [D] Verarbeitendes Gewerbe
- [E] Energie und Wasserversorgung
- [F] Baugewerbe
- [G] Handel; Instandhaltung und Reparatur
- [H] Gastgewerbe
- [I] Verkehr und Nachrichtenübermittlung
- [J] Kredit- und Versicherungsgewerbe
- [K] Grundstücks-, Wohnungswesen, Dienstleistungen für Unternehmen
- [L, O, P] Öffentliche Verwaltung, Verteidigung, Sozialversicherung ect.
- [M, N, O, P] Öffentliche und persönliche Dienstleistungen, Private Haushalte

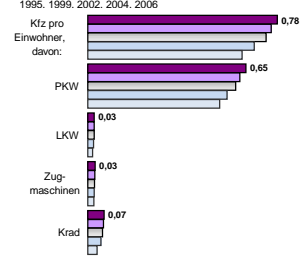


Umsatz und Beschäftigte des verarbeitenden und produzierenden Gewerbes

	1999	2000	2001	2002	2003	2004	2005	2006
— Beschäftigte pro Einwohner	0,06	0,07	0,07	0,07	0,07	0,07	0,07	0,07
— Anteil Auslandsumsatz	0,07	0,08	0,07	0,08	0,08	0,11	0,11	0,37
— Umsatz in TEUR pro Beschäftigtem/r	136	133	138	139	143	150	159	199
— Beschäftigte pro Betrieb	112	118	124	130	145	140	141	145



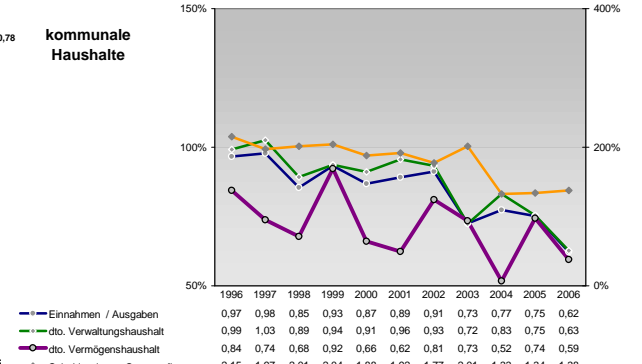
Kfz pro Einwohner



Wirtschaftsbereiche

- [A]: Land-, Forstwirtschaft, Fischerei
- [B]: Produzierendes Gewerbe
- [C]: Handel, Gastgewerbe, Verkehr
- [D]: Finanzierung, Vermietung und Unternehmensdienstleistungen
- [E]: Öffentliche und private Dienstleister

kommunale Haushalte



Erwerbstätige Wertschöpfung

	2006	2005	2003	2001	1999
Erwerbstätige	1,3%	1,2%	2,0%	25,6%	30,1%
Wertschöpfung	0,5%	0,7%	1,1%	31,1%	33,9%
	-	-	-	11,9%	12,1%
	-	-	-	28,5%	28,5%
	-	-	-	11,9%	12,1%
	-	-	-	26,2%	25,5%
	-	-	-	13,6%	12,5%
	-	-	-	11,4%	11,4%
	-	-	-	33,2%	30,7%
	-	-	-	27,9%	24,7%

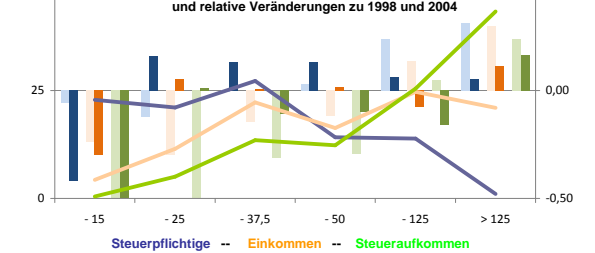
Erwerbstätige und Wertschöpfung nach Wirtschaftsbereichen



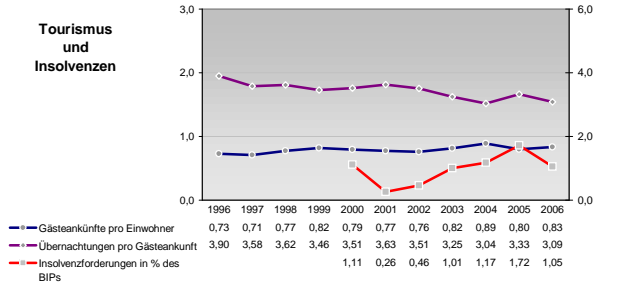
Anteile der Soziversicherungspflichtig Beschäftigten am Arbeitsort

	2006	2005	2003	2001	1999
ohne Berufsausbildung	14,5%	15,3%	17,2%	18,5%	18,7%
mit Berufsausbildung	68,2%	68,0%	68,6%	69,8%	71,3%
mit höherem Bildungsabschluss	6,2%	6,0%	6,0%	5,5%	5,0%
Ausländer ohne Berufsausbildung	28,5%	30,3%	37,9%	37,1%	31,4%
Ausländer mit höherer Bildung	3,5%	3,8%	3,1%	1,8%	3,8%

Verteilung nach Einkommensklassen in t.EUR 2001 in % und relative Veränderungen zu 1998 und 2004

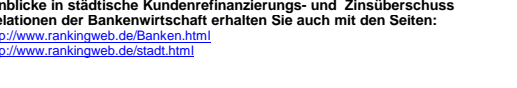
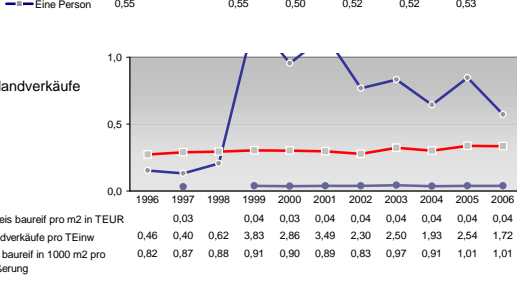
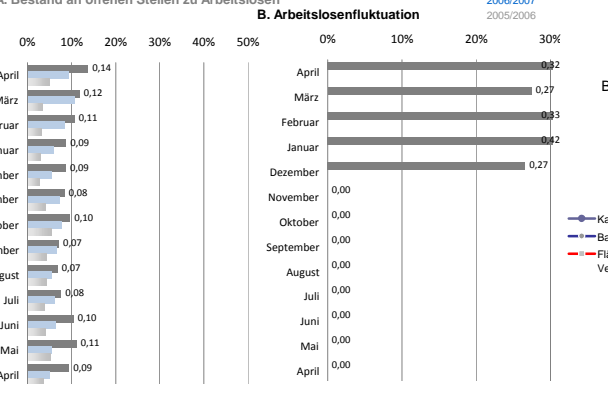
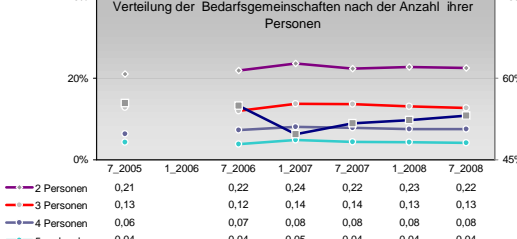
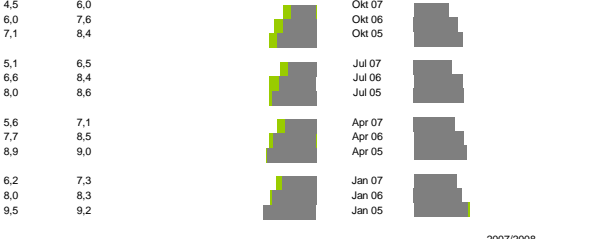
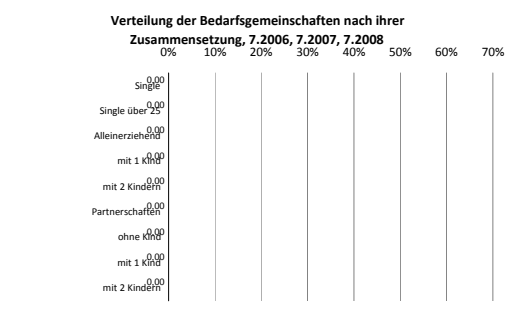
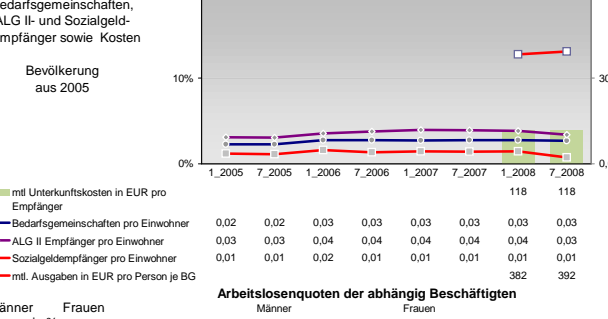
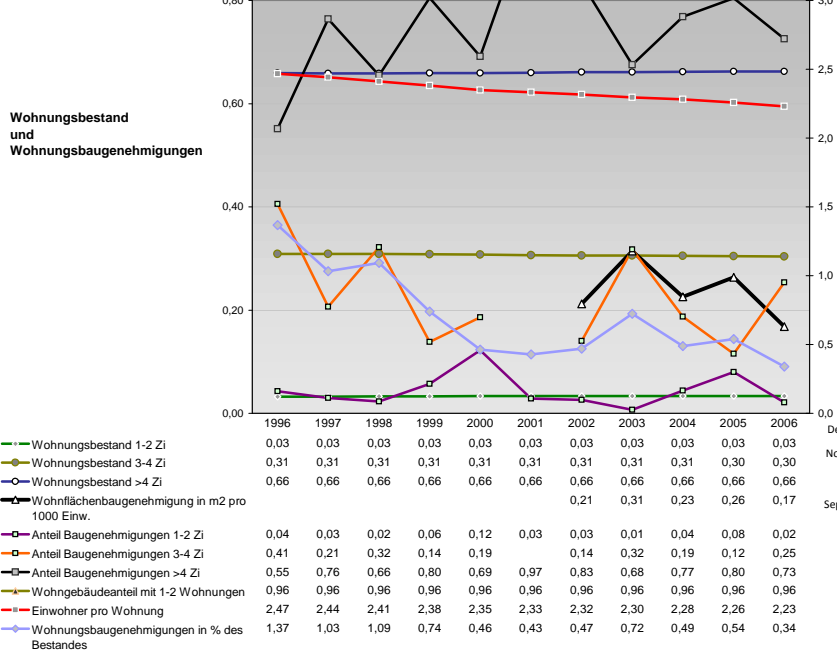
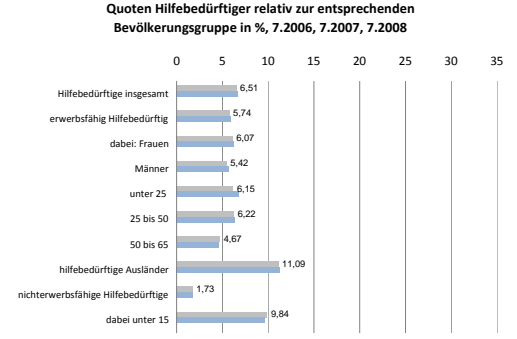
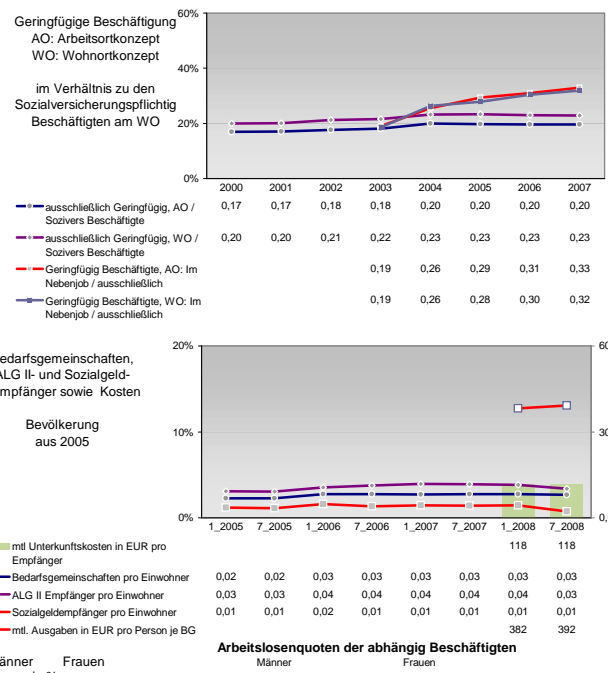
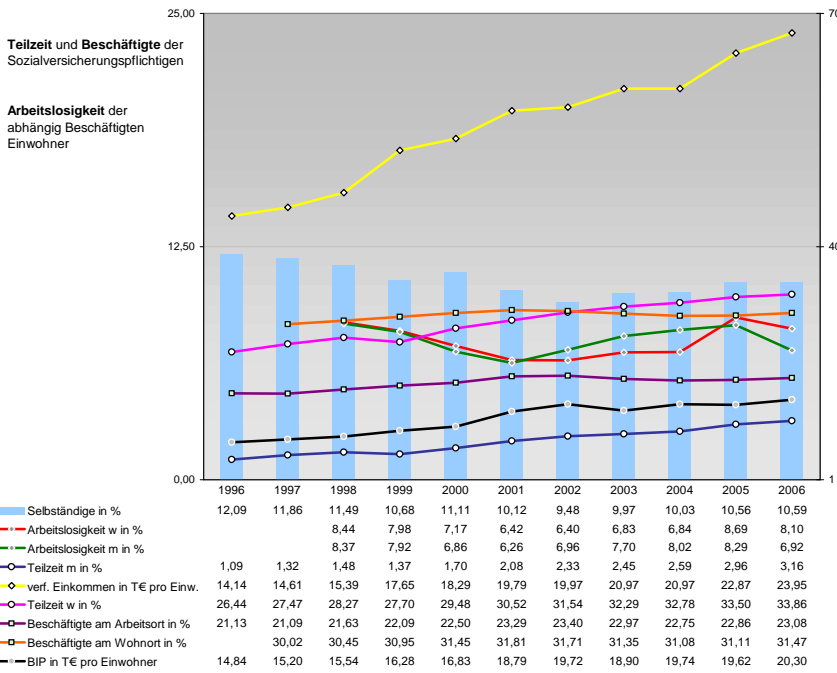


Tourismus und Insolvenzen



Gewerbemeldungen

	2007	2006	2004	2002	2000
An	663	642	642	599	599
Ab	569	604	542	594	523
Neu	552	639	713	558	490
Aufgaben	460	487	437	448	398
Zuzüge	51	22	30	25	33
Fortzüge	52	36	37	30	26
Übernahmen	60	62	76	78	120
Übergaben	57	71	68	74	119



Einblicke in städtische Kundenrefinanzierungs- und Zinsüberschuss Relationen der Bankenwirtschaft erhalten Sie auch mit den Seiten:
<http://www.rankingweb.de/Banken.html>
<http://www.rankingweb.de/stadt.html>