

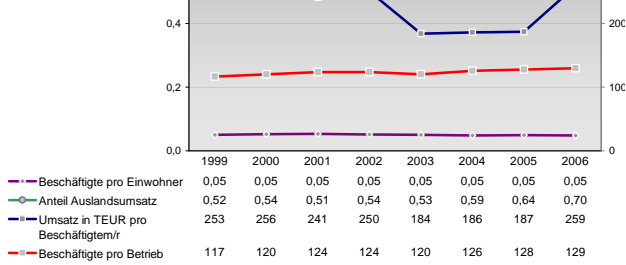
# Finanzen und Erwerbstätigkeit

→ Stade, Landkreis

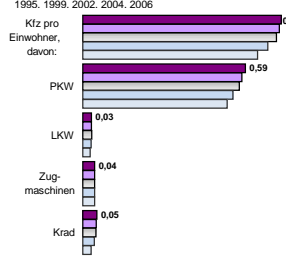
## Versicherungspflichtig Beschäftigte am Arbeitsort [WZ 93]

	[D]	[E]	[F]	[G]	[H]	[I]	[J]	[K]	[L, O, P]
	Verarbeitendes Gewerbe Energie und Wasserversorgung Baugewerbe Handel; Instandhaltung und Reparatur Verkehr und Nachrichtenübermittlung Kredit- und Versicherungsgewerbe Grundstücks-, Wohnungswesen, Dienstleistungen für Unternehmen Öffentliche Verwaltung, Verteidigung, Sozialversicherung ect. [M, N, O, P] Öffentliche und persönliche Dienstleistungen, Private Haushalte								
m	w	männlich	weiblich						
8.273	2.500								
8.170	2.521								
8.286	2.696								
8.603	2.829								
8.287	2.733								
434	127								
450	131								
628	154								
675	157								
718	183								
3.762	566								
3.767	589								
4.388	626								
4.898	669								
5.030	675								
4.136	4.603								
4.214	4.684								
4.318	4.710								
4.371	4.812								
4.384	4.741								
375	628								
388	626								
436	659								
433	688								
376	659								
4.353	656								
4.112	627								
3.894	630								
3.575	601								
3.831	568								
745	1.032								
755	1.031								
757	990								
754	990								
723	943								
2.784	2.150								
2.026	1.971								
1.856	1.996								
1.742	1.955								
1.431	1.811								
1.076	1.981								
1.095	1.978								
1.208	1.980								
1.245	1.921								
1.319	1.955								
1.742	7.078								
1.643	6.968								
1.700	6.993								
1.678	6.710								
1.703	6.450								

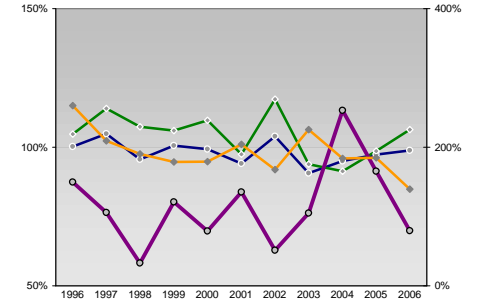
## Umsatz und Beschäftigte des verarbeitenden und produzierenden Gewerbes



## Kfz pro Einwohner



## kommunale Haushalte



## Wirtschaftsbereiche

- [A]: Land-, Forstwirtschaft, Fischerei
- [B]: Produzierendes Gewerbe
- [C]: Handel, Gastgewerbe, Verkehr
- [D]: Finanzierung, Vermietung und Unternehmensdienstleistungen
- [E]: Öffentliche und private Dienstleister

## Ewerbstätige Wertschöpfung

Jahr	2006	2004	2002	2000	1998	2006	2004	2002	2000	1998
5,9%	5,5%	5,4%	19,4%	26,8%	28,4%	31,1%	29,6%	29,9%	13,8%	11,6%
2,2%	3,6%	2,5%	27,0%	30,7%	27,2%	32,8%	21,8%	23,4%	21,0%	24,0%
-	-	-	-	-	-	-	-	-	-	-
10,4%	10,4%	10,4%	29,7%	26,6%	25,9%	12,9%	13,6%	15,2%	15,9%	16,7%
29,4%	29,4%	29,4%	16,9%	19,8%	17,4%	65,5%	66,8%	67,7%	66,9%	9,6%
24,0%	24,0%	24,0%	16,9%	19,8%	17,4%	7,9%	6,8%	6,0%	6,1%	5,0%
24,0%	24,0%	24,0%	16,9%	19,8%	17,4%	4,4%	3,7%	3,5%	2,9%	4,4%
24,0%	24,0%	24,0%	16,9%	19,8%	17,4%	17,9%	17,9%	24,5%	25,2%	17,9%
24,0%	24,0%	24,0%	16,9%	19,8%	17,4%	24,5%	25,2%	28,3%	32,8%	24,5%
24,0%	24,0%	24,0%	16,9%	19,8%	17,4%	8,7%	7,8%	5,6%	7,0%	8,7%
24,0%	24,0%	24,0%	16,9%	19,8%	17,4%	8,7%	7,8%	5,6%	7,0%	8,7%
24,0%	24,0%	24,0%	16,9%	19,8%	17,4%	8,7%	7,8%	5,6%	7,0%	8,7%
24,0%	24,0%	24,0%	16,9%	19,8%	17,4%	8,7%	7,8%	5,6%	7,0%	8,7%

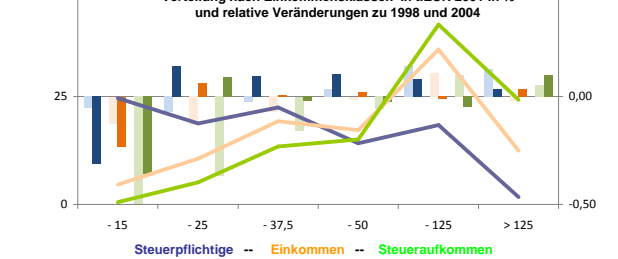
## Ewerbstätige und Wertschöpfung nach Wirtschaftsbereichen



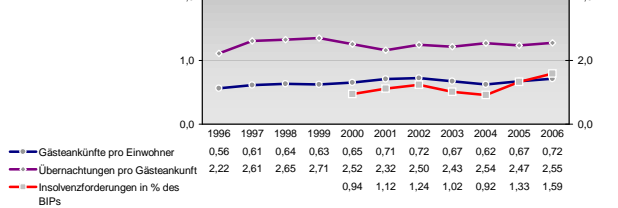
## Anteile der Soziversicherungspflichtig Beschäftigten am Arbeitsort

Jahr	ohne Berufsausbildung	mit Berufsausbildung	mit höherem Bildungsabschluss	Ausländer ohne Berufsausbildung	Ausländer mit höherer Bildung
2006	12,9%	60,4%	9,6%	9,3%	6,5%
2004	14,2%	62,6%	7,9%	12,0%	3,1%
2001	14,8%	64,5%	6,8%	13,1%	3,0%
1998	15,9%	61,7%	6,0%	13,4%	3,1%
1995	18,6%	63,7%	6,1%	17,1%	3,2%
2006	14,2%	65,5%	5,0%	17,9%	8,7%
2004	14,8%	65,9%	4,4%	24,5%	7,8%
2001	15,9%	66,8%	3,7%	25,2%	5,6%
1998	18,6%	67,7%	3,5%	28,3%	7,0%
1995	20,4%	66,9%	2,9%	32,8%	5,9%

## Verteilung nach Einkommensklassen in t.EUR 2001 in % und relative Veränderungen zu 1998 und 2004

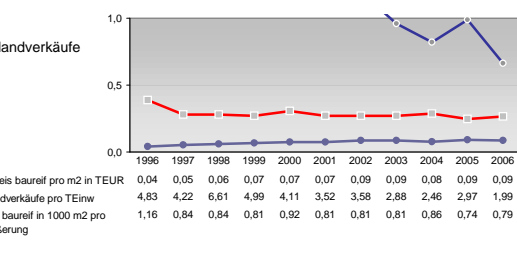
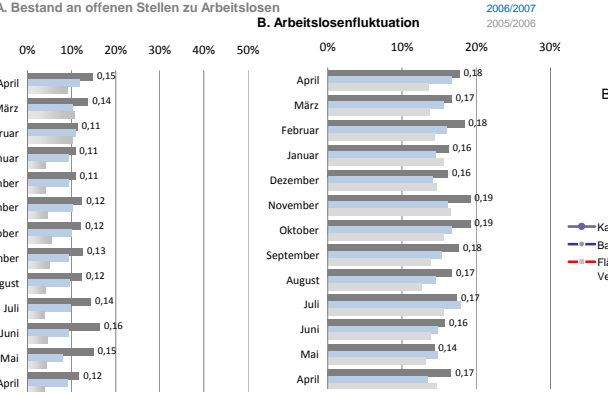
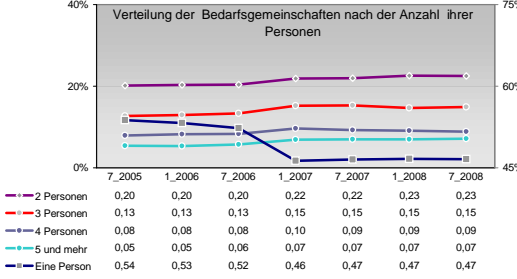
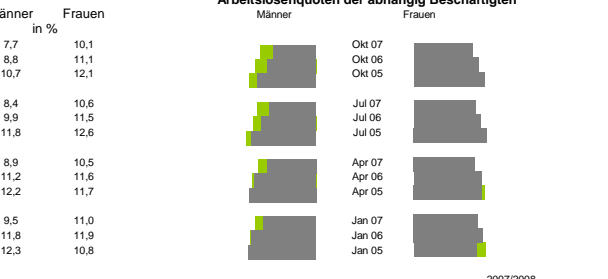
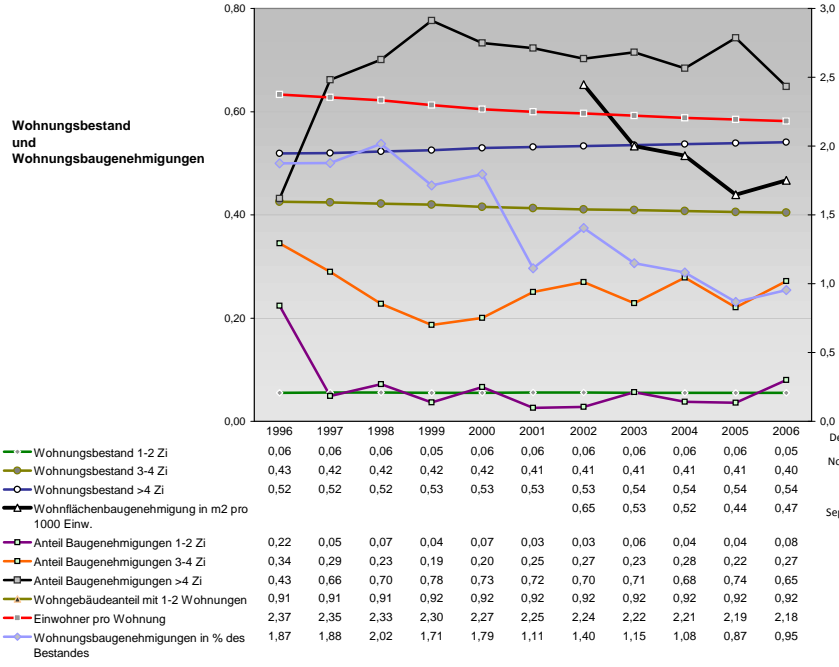
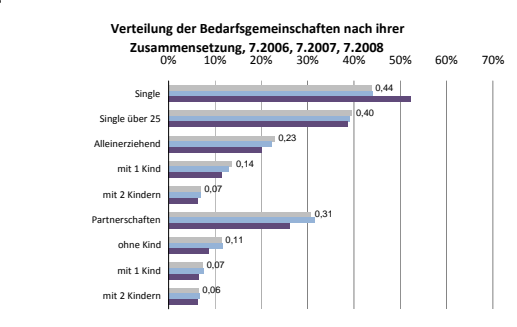
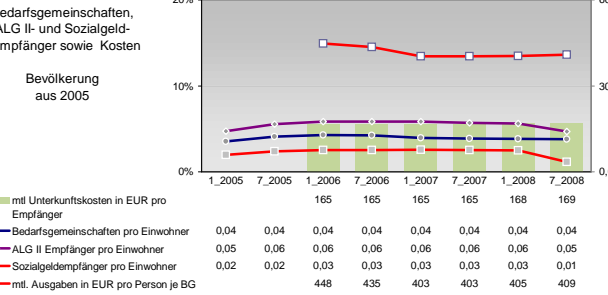
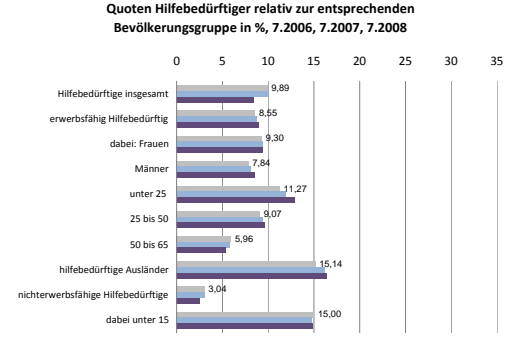
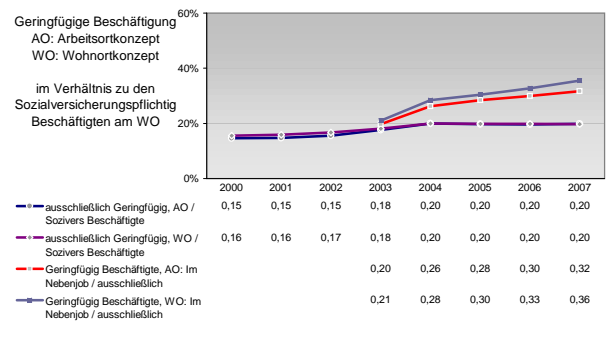
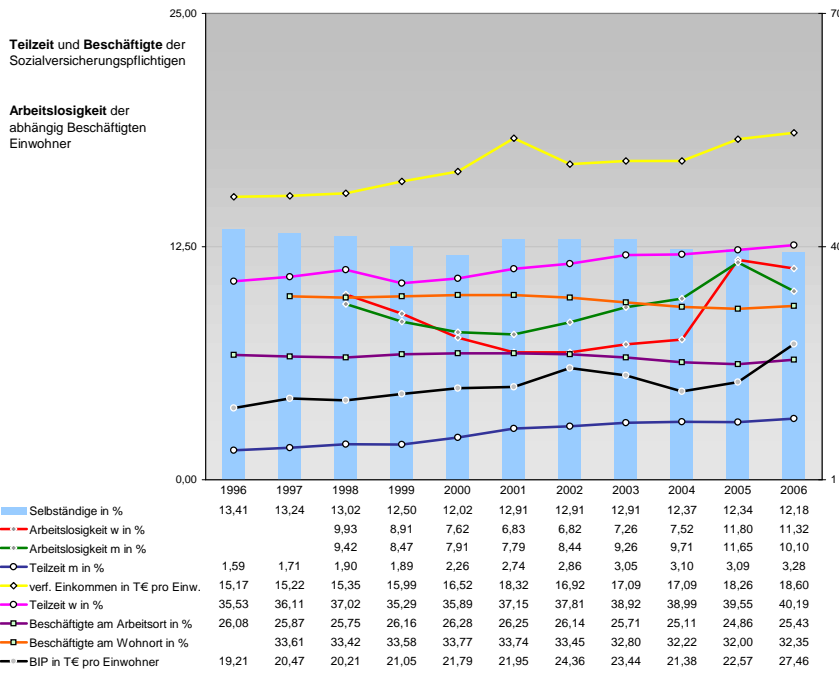


## Tourismus und Insolvenzen



## Gewerbemeldungen

Jahr	An	Ab	Neu	Aufgaben	Zuzüge	Fortzüge	Übernahmen	Übergeben
2007	1800	1334	1520	1106	192	135	88	93
2006	1795	1499	1652	1084	171	170	118	109
2004	1958	1247	1729	1028	111	118	118	101
2002	1520	1260	1559	1043	118	109	130	89
2000	1419	1163	1118	1016	67	80	191	178
2007	1800	1334	1520	1106	192	135	88	93
2006	1795	1499	1652	1084	171	170	118	109
2004	1958	1247	1729	1028	111	118	118	101
2002	1520	1260	1559	1043	118	109	130	89
2000	1419	1163	1118	1016	67	80	191	178



Einblicke in städtische Kundenrefinanzierungs- und Zinsüberschuss  
Relationen der Bankenwirtschaft erhalten Sie auch mit den Seiten:  
<http://www.rankingweb.de/Banken.html>  
<http://www.rankingweb.de/stadt.html>