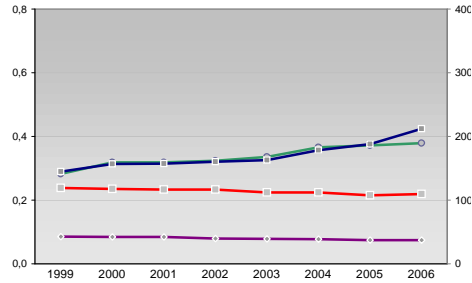


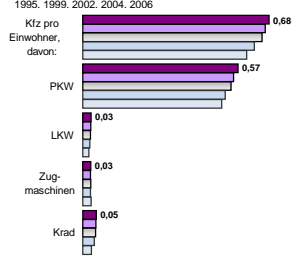
# Finanzen und Erwerbstätigkeit

Steinfurt, Kreis

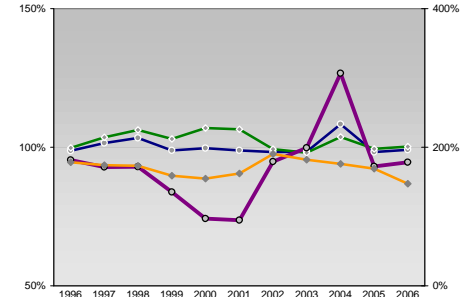
## Umsatz und Beschäftigte des verarbeitenden und produzierenden Gewerbes



## Kfz pro Einwohner

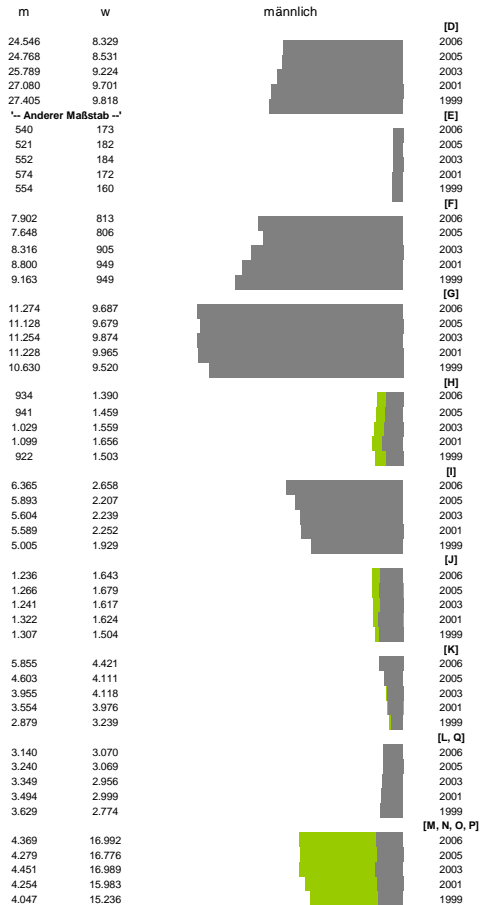


## kommunale Haushalte



## Versicherungspflichtig Beschäftigte am Arbeitsort [WZ 93]

- [D] Verarbeitendes Gewerbe
- [E] Energie und Wasserversorgung
- [F] Baugewerbe
- [G] Handel; Instandhaltung und Reparatur
- [H] Gastgewerbe
- [I] Verkehr und Nachrichtenübermittlung
- [J] Kredit- und Versicherungsgewerbe
- [K] Grundstücks-, Wohnungswesen, Dienstleistungen für Unternehmen
- [L, O, P] Öffentliche Verwaltung, Verteidigung, Sozialversicherung ect.
- [M, N, O, P] Öffentliche und persönliche Dienstleistungen, Private Haushalte



	2006	2005	2003	2001	2000	1999
Beschäftigte pro Einwohner	0,09	0,08	0,08	0,08	0,08	0,07
Anteil Auslandsumsatz	0,28	0,32	0,32	0,34	0,37	0,38
Umsatz in TEUR pro Beschäftigtem/r	145	157	157	160	163	179
Beschäftigte pro Betrieb	119	118	117	117	112	112

## Wirtschaftsbereiche

- [A] Land-, Forstwirtschaft, Fischerei
- [B] Produzierendes Gewerbe
- [C] Handel, Gastgewerbe, Verkehr
- [D] Finanzierung, Vermietung und Unternehmens
- Unternehmensdienstleister
- Öffentliche und private Dienstleister

## Erwerbstätige

Wirtschaftsbereich	2006	2004	2002	2000	1998	2006	2004	2002	2000	1998	
[A]	3,6%	3,3%	3,7%	23,4%	29,3%	33,9%	32,1%	30,1%	27,8%	12,2%	10,3%
[B]	1,7%	2,0%	2,4%	27,9%	30,5%	32,3%	19,5%	18,3%	16,6%	25,9%	24,4%
[C]	-	-	-	27,9%	30,5%	32,3%	19,5%	18,3%	16,6%	25,9%	24,4%
[D]	-	-	-	27,9%	30,5%	32,3%	19,5%	18,3%	16,6%	25,9%	24,4%
[E]	-	-	-	27,9%	30,5%	32,3%	19,5%	18,3%	16,6%	25,9%	24,4%
[F]	-	-	-	27,9%	30,5%	32,3%	19,5%	18,3%	16,6%	25,9%	24,4%
[G]	-	-	-	27,9%	30,5%	32,3%	19,5%	18,3%	16,6%	25,9%	24,4%
[H]	-	-	-	27,9%	30,5%	32,3%	19,5%	18,3%	16,6%	25,9%	24,4%
[I]	-	-	-	27,9%	30,5%	32,3%	19,5%	18,3%	16,6%	25,9%	24,4%
[J]	-	-	-	27,9%	30,5%	32,3%	19,5%	18,3%	16,6%	25,9%	24,4%
[K]	-	-	-	27,9%	30,5%	32,3%	19,5%	18,3%	16,6%	25,9%	24,4%
[L, O, P]	-	-	-	27,9%	30,5%	32,3%	19,5%	18,3%	16,6%	25,9%	24,4%

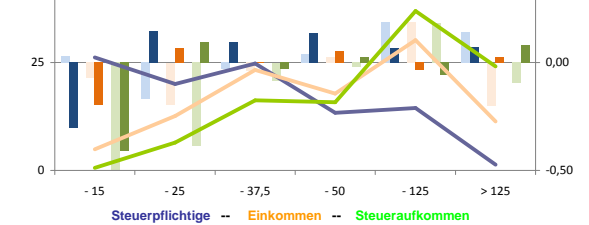
## Erwerbstätige und Wertschöpfung nach Wirtschaftsbereichen



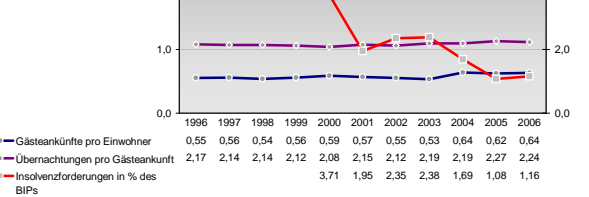
## Anteile der Soziversicherungspflichtig Beschäftigten am Arbeitsort

Bildungsniveau	2006	2004	2001	1998	1995
ohne Berufsausbildung	15,7%	15,3%	17,8%	18,8%	20,1%
mit Berufsausbildung	65,1%	65,5%	66,5%	67,3%	70,0%
mit höherem Bildungsabschluss	6,2%	5,7%	6,0%	5,7%	4,9%
Ausländer ohne Berufsausbildung	32,5%	29,4%	34,5%	36,7%	39,2%
Ausländer mit höherer Bildung	2,6%	4,0%	2,5%	2,1%	1,7%

## Verteilung nach Einkommensklassen in t.EUR 2001 in % und relative Veränderungen zu 1998 und 2004

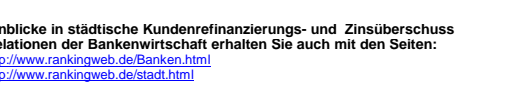
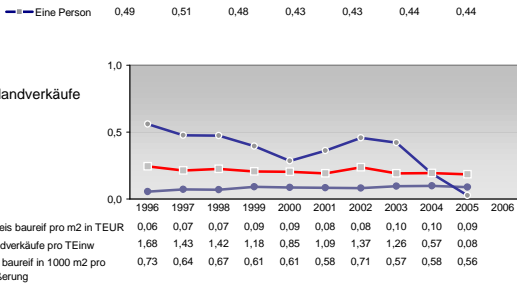
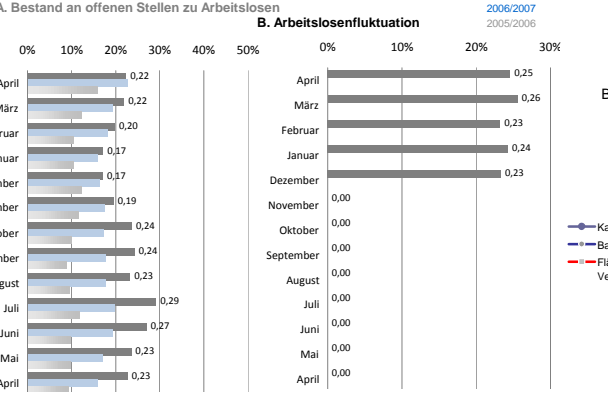
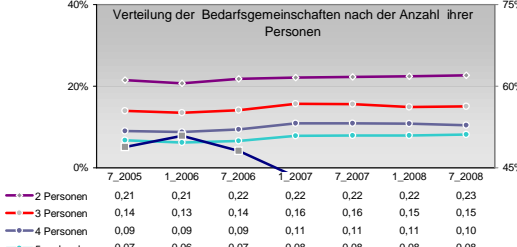
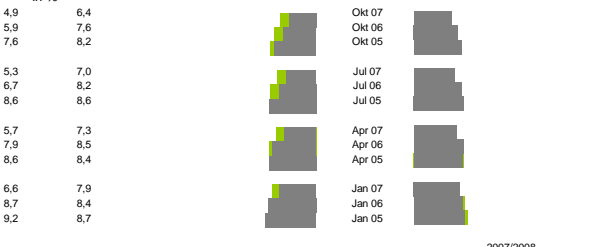
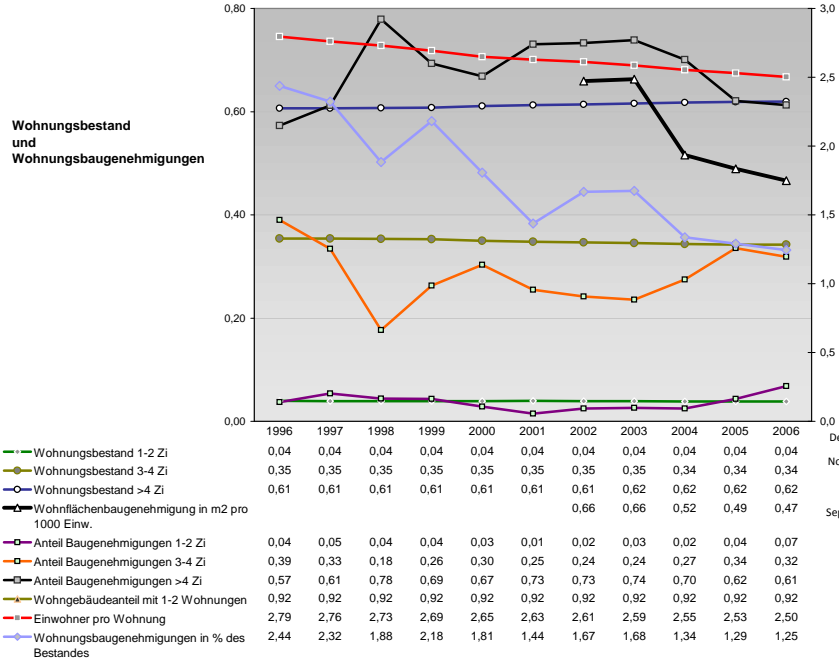
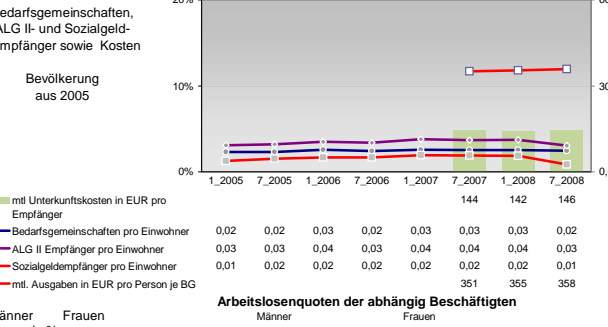
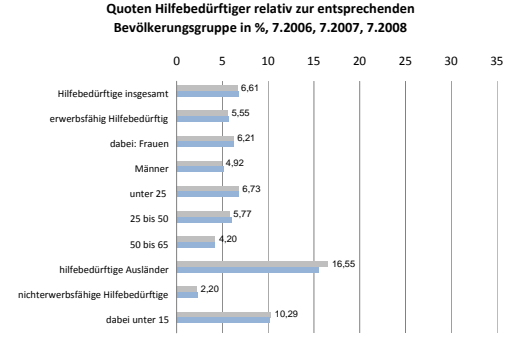
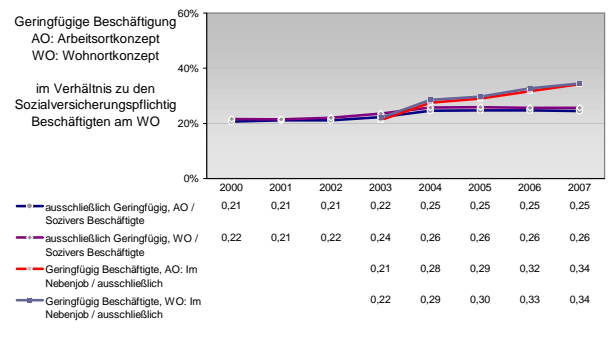
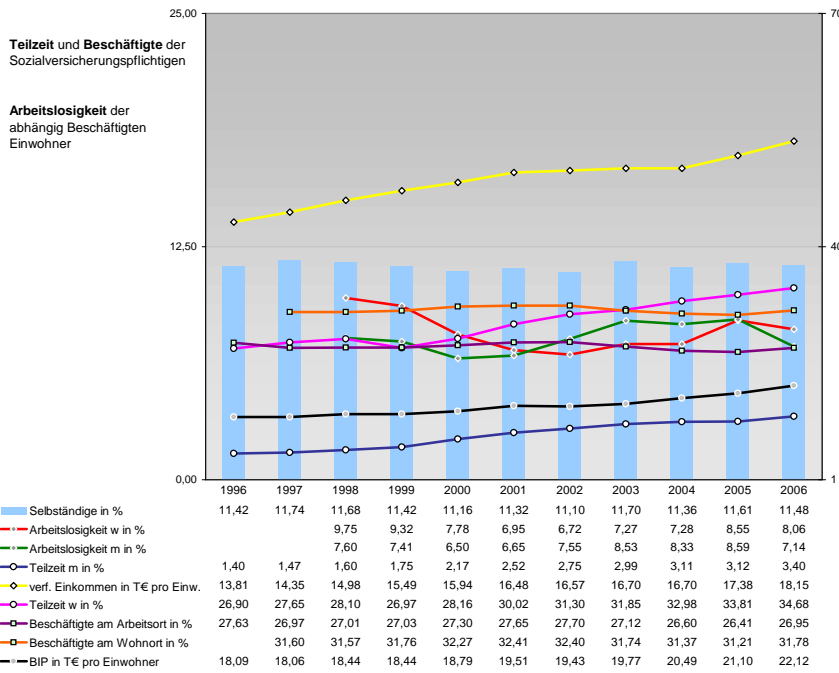


## Tourismus und Insolvenzen



## Gewerbemeldungen

Art	2007	2006	2004	2002	2000
An	3532	2908	3607	2885	4136
Ab	3607	2885	4136	2915	3155
Neu	2940	2405	3254	2412	3478
Aufgaben	2872	2319	2872	2107	2379
Zuzüge	279	254	267	248	229
Fortzüge	267	248	229	224	180
Übernahmen	122	106	313	249	364
Übergaben	313	249	429	372	328
Maßstab	488	424	328	311	488



Einblicke in städtische Kundenrefinanzierungs- und Zinsüberschuss Relationen der Bankenwirtschaft erhalten Sie auch mit den Seiten:  
<http://www.rankingweb.de/Banken.html>  
<http://www.rankingweb.de/stadt.html>