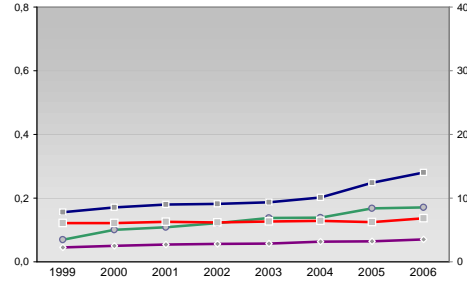


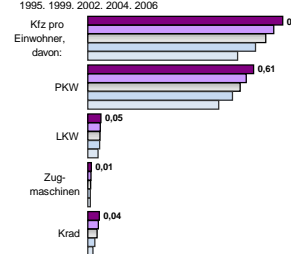
Finanzen und Erwerbstätigkeit

Stollberg, Landkreis

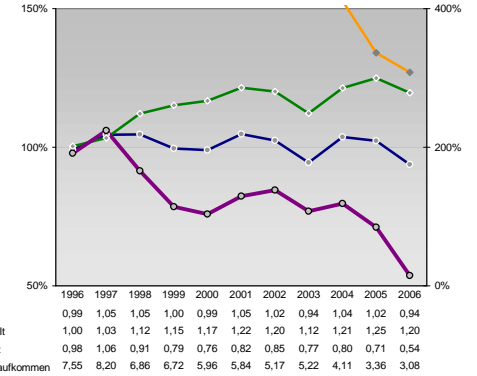
Umsatz und Beschäftigte des verarbeitenden und produzierenden Gewerbes



Kfz pro Einwohner

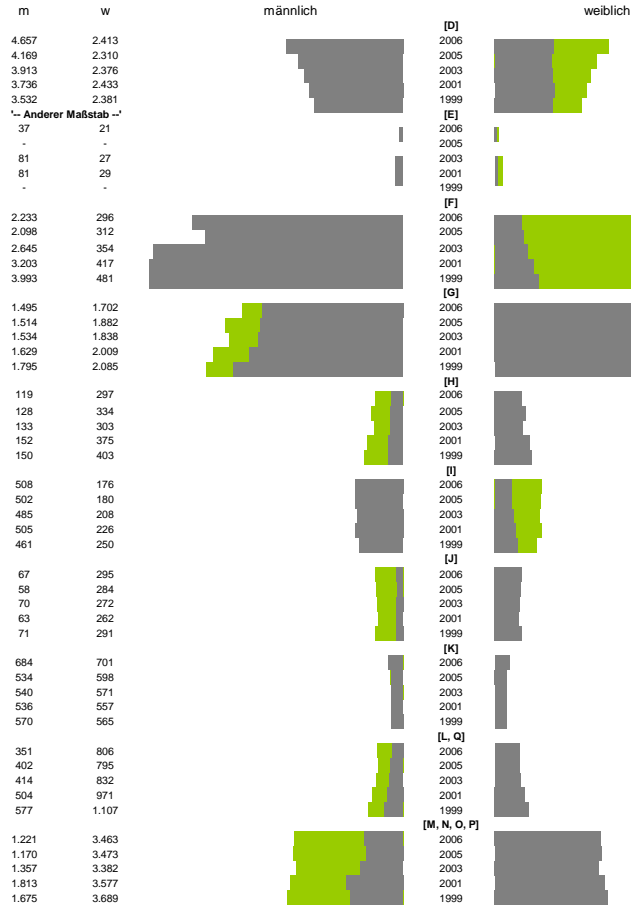


kommunale Haushalte



Versicherungspflichtig Beschäftigte am Arbeitsort [WZ 93]

- [D] Verarbeitendes Gewerbe
- [E] Energie und Wasserversorgung
- [F] Baugewerbe
- [G] Handel; Instandhaltung und Reparatur
- [H] Gastgewerbe
- [I] Verkehr und Nachrichtenübermittlung
- [J] Kredit- und Versicherungsgewerbe
- [K] Grundstücks-, Wohnungswesen, Dienstleistungen für Unternehmen
- [L, O, P] Öffentliche Verwaltung, Verteidigung, Sozialversicherung ect.



Erwerbstätige und Wertschöpfung

Jahr	Erwerbstätige	Wertschöpfung
2006	3,7%	1,3%
2004	3,6%	2,1%
2002	4,2%	2,5%
2000	30,6%	28,4%
1998	37,8%	30,8%
2006	-	-
2005	41,0%	31,6%
2003	25,1%	17,0%
2001	23,4%	16,4%
1999	-	-
2006	23,4%	17,7%
2005	-	-
2003	11,1%	29,8%
2001	8,9%	28,6%
1999	-	-
2006	7,1%	24,3%
2005	-	-
2003	29,5%	23,5%
2001	26,3%	22,1%
1999	-	-
2006	24,4%	24,0%
2005	-	-
2003	-	-
2001	-	-
1999	-	-

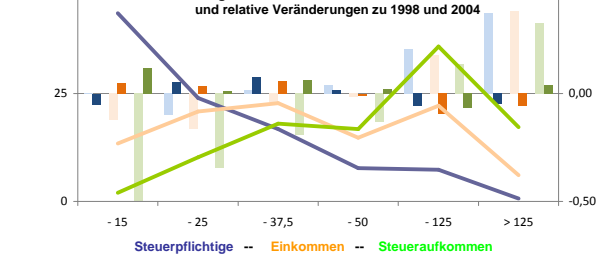
Erwerbstätige und Wertschöpfung nach Wirtschaftsbereichen



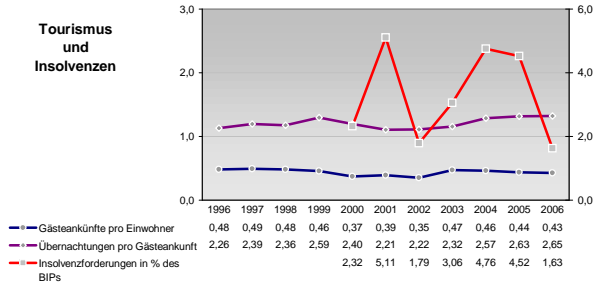
Anteile der Soziversicherungspflichtig Beschäftigten am Arbeitsort

Jahr	m	w
2006	7,9%	6,5%
2004	8,5%	7,4%
2002	10,8%	8,9%
2000	-	-
1998	-	-
1995	-	-
2006	73,9%	73,6%
2004	74,5%	74,2%
2002	74,3%	73,8%
2001	74,5%	75,0%
1999	-	-
2006	9,5%	10,6%
2004	8,6%	10,1%
2001	8,1%	9,5%
2000	-	-
1999	-	-
2006	11,4%	17,2%
2004	16,7%	30,3%
2001	17,6%	28,6%
1998	-	-
1995	-	-
2006	34,1%	13,8%
2004	13,3%	12,1%
2001	-	-
1998	-	-
1995	-	-

Verteilung nach Einkommensklassen in t.EUR 2001 in % und relative Veränderungen zu 1998 und 2004

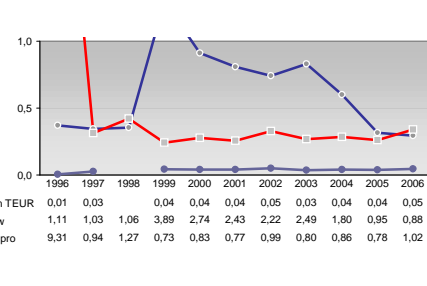
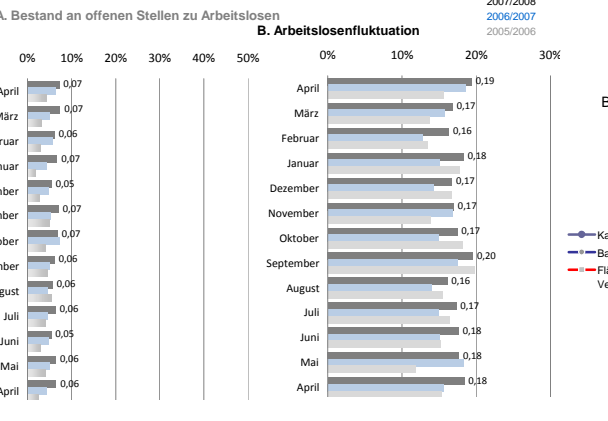
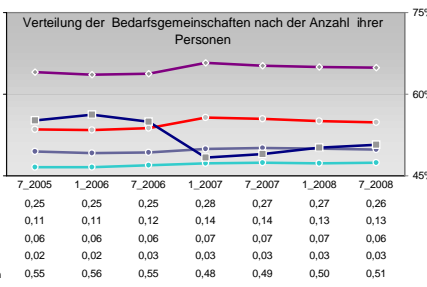
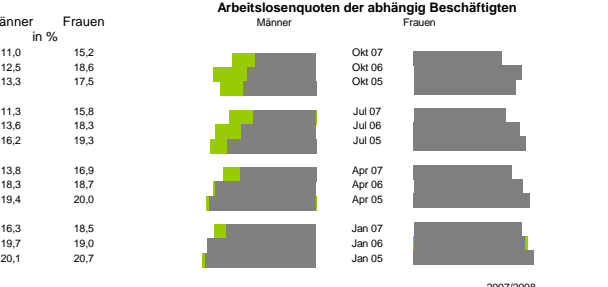
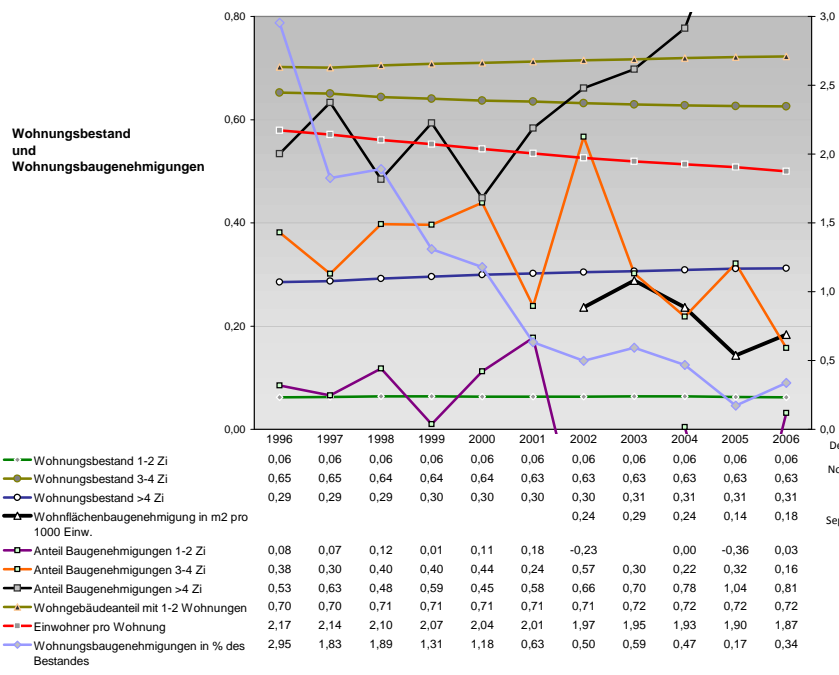
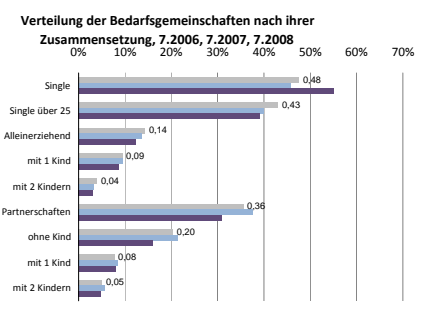
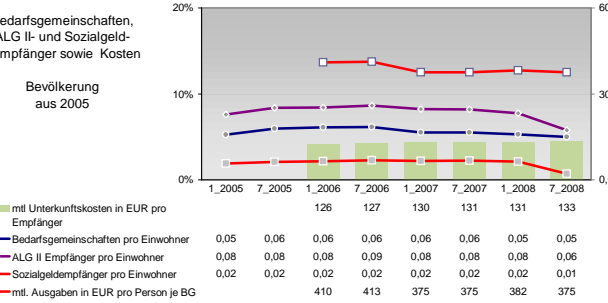
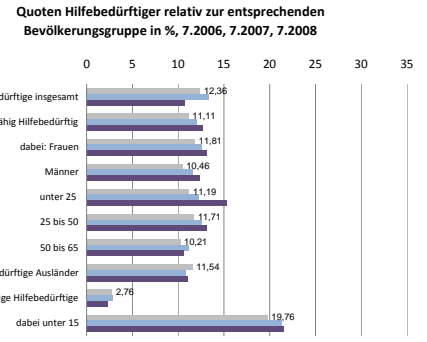
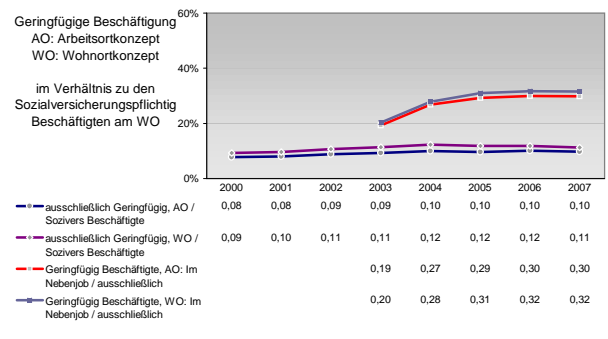
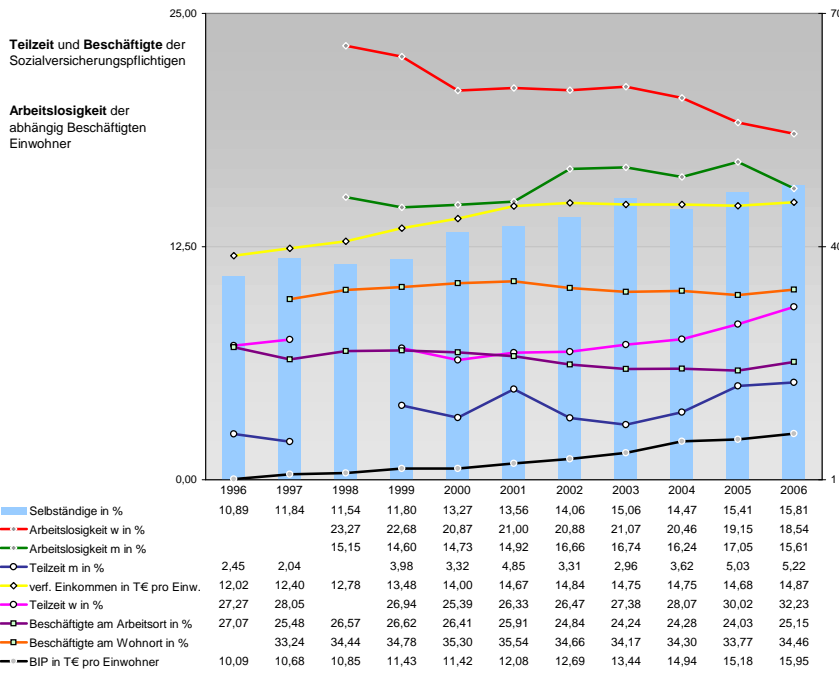


Tourismus und Insolvenzen



Gewerbemeldungen





Einblicke in städtische Kundenrefinanzierungs- und Zinsüberschuss Relationen der Bankenwirtschaft erhalten Sie auch mit den Seiten:
<http://www.rankingweb.de/Banken.html>
<http://www.rankingweb.de/stadt.html>