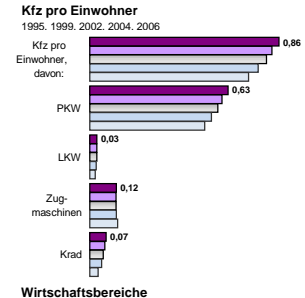
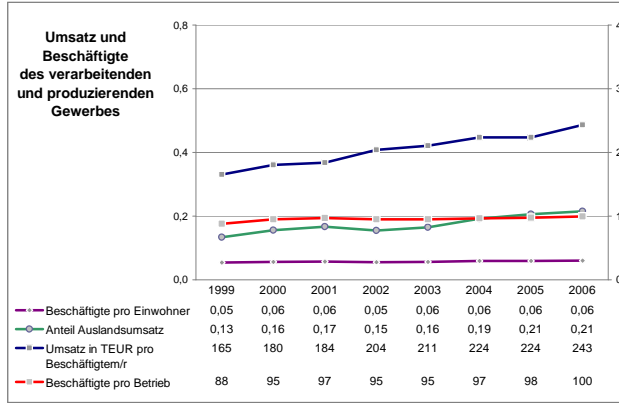


Finanzen und Erwerbstätigkeit

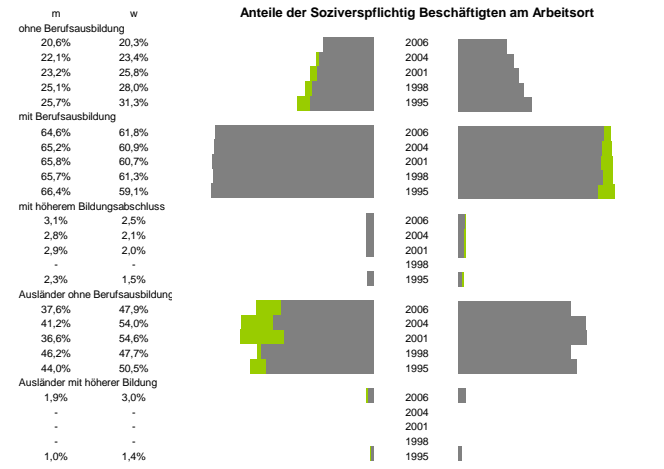
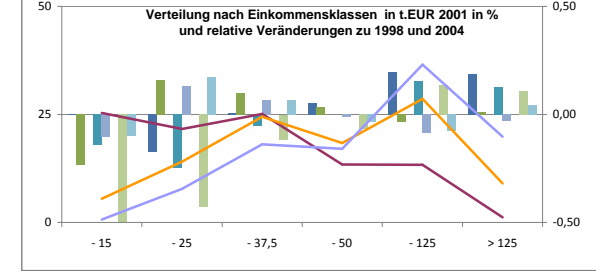
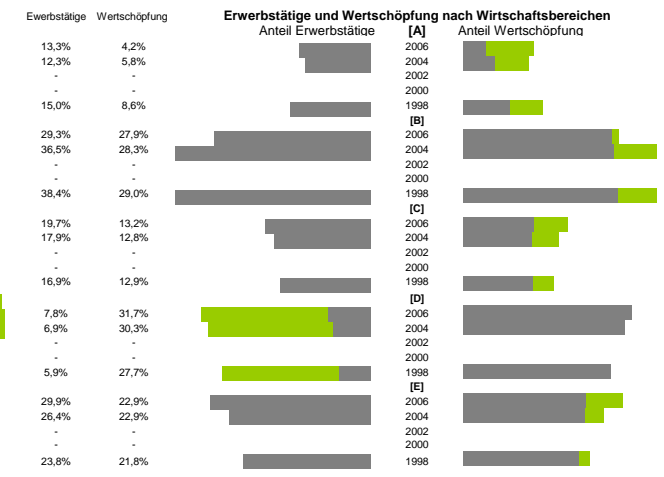
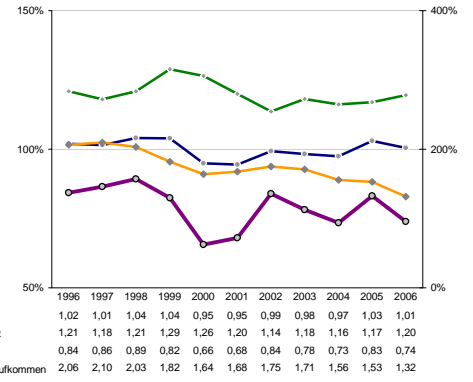
→ Straubing-Bogen, Landkreis

Versicherungspflichtig Beschäftigte am Arbeitsort [WZ 93]

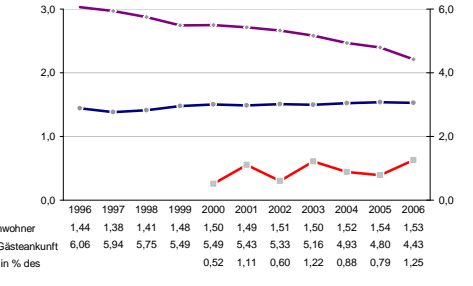
	[D]	[E]	[F]	[G]	[H]	[I]	[J]	[K]	[L, O, P]
	Verarbeitendes Gewerbe	Energie und Wasserversorgung	Baugewerbe	Handel; Instandhaltung und Reparatur	Verkehr und Nachrichtenübermittlung	Kredit- und Versicherungswesen	Grundstücks-, Wohnungswesen, Dienstleistungen für Unternehmen	Öffentliche Verwaltung, Verteidigung, Sozialversicherung ect.	[M, N, O, P]
	Öffentliche und persönliche Dienstleistungen, Private Haushalte								
m	w	männlich	weiblich						
5.064	2.153								
5.005	2.099								
4.941	2.058								
5.118	2.138								
4.742	2.042								
43	14								
44	13								
42	9								
44	10								
76	16								
1.942	271								
1.995	283								
2.102	278								
2.382	281								
2.608	306								
687	819								
673	814								
668	775								
699	780								
689	743								
199	394								
205	395								
196	422								
186	451								
192	410								
587	168								
582	159								
566	187								
480	139								
477	132								
234	288								
238	289								
252	299								
273	302								
283	308								
508	431								
470	457								
426	426								
299	382								
243	293								
585	592								
592	611								
644	645								
643	564								
661	536								
373	2.331								
383	2.337								
366	2.325								
349	2.134								
348	2.072								



kommunale Haushalte

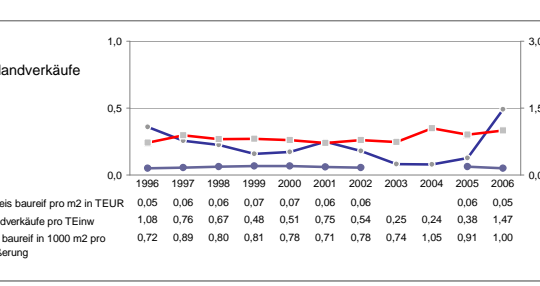
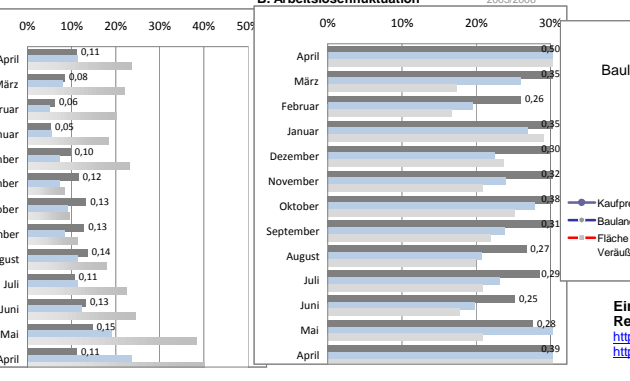
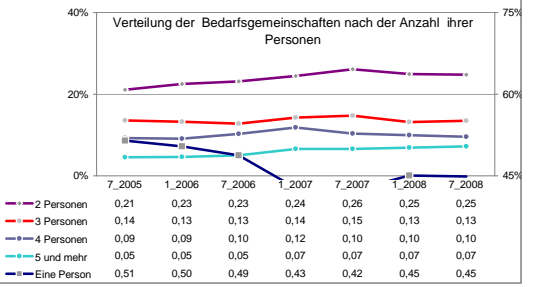
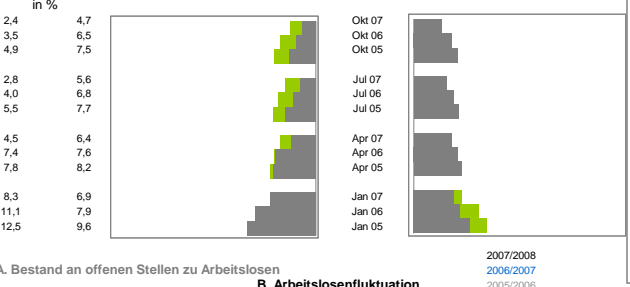
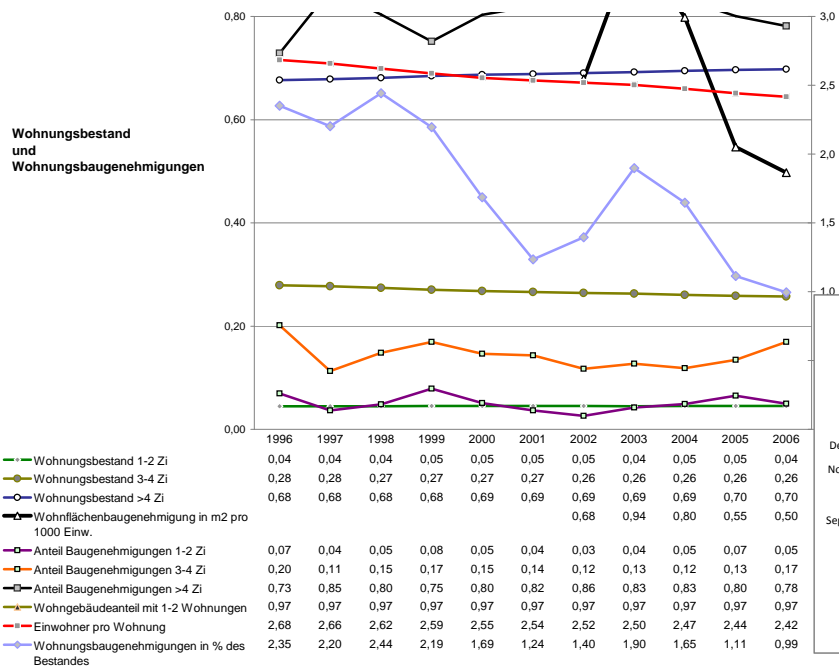
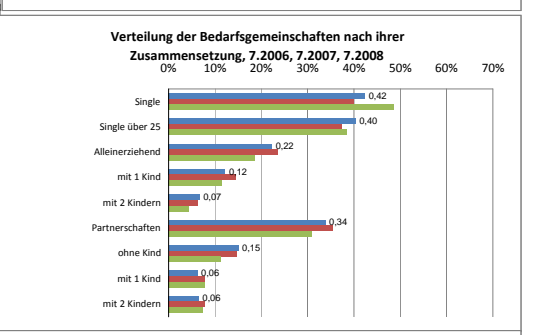
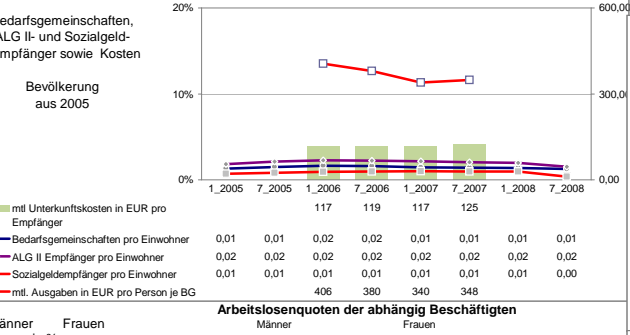
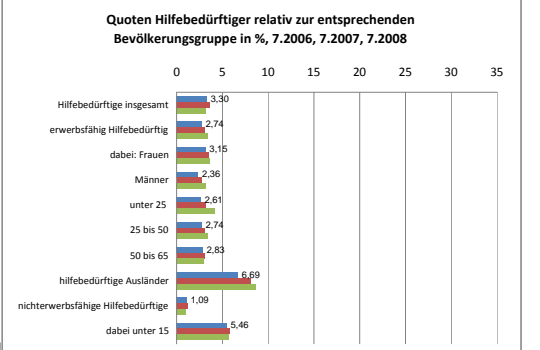
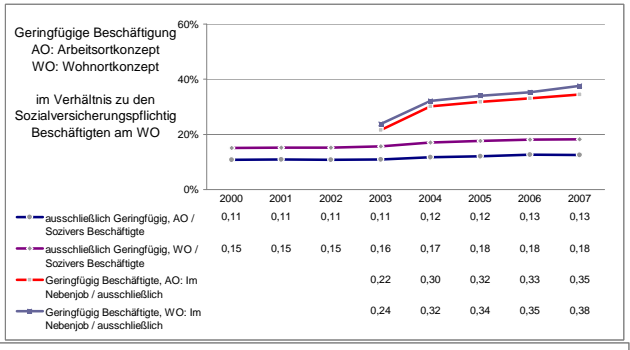
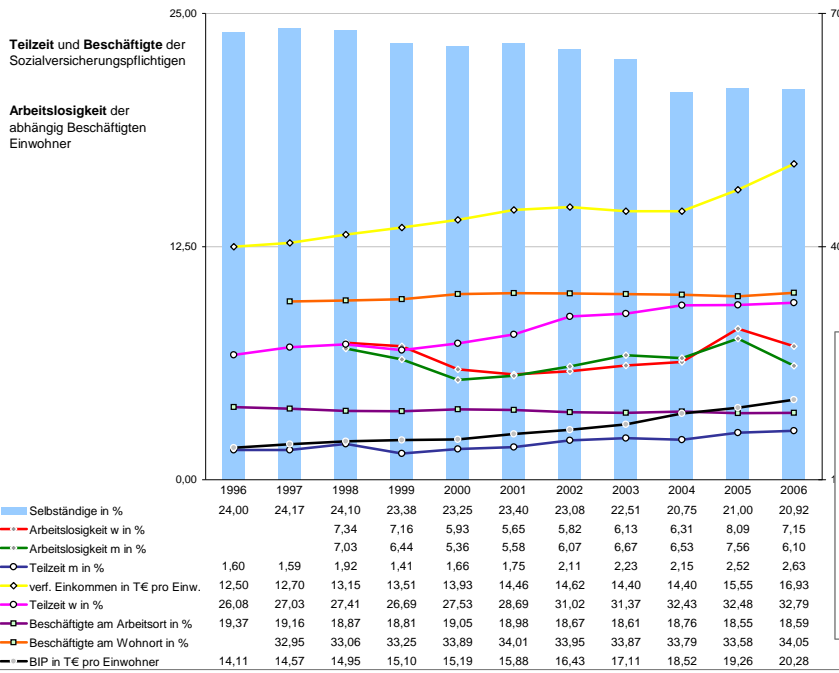


Tourismus und Insolvenzen



Gewerbemeldungen





Einblicke in städtische Kundenrefinanzierungs- und Zinsüberschuss Relationen der Bankenwirtschaft erhalten Sie auch mit den Seiten:
<http://www.rankingweb.de/Banken.html>
<http://www.rankingweb.de/stadt.html>