

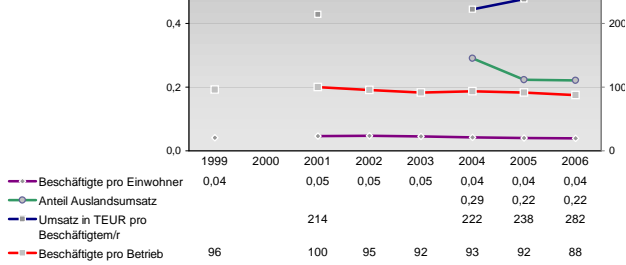
# Finanzen und Erwerbstätigkeit

→ Südliche Weinstraße, Landkreis

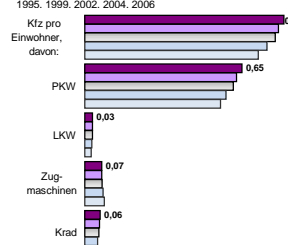
## Versicherungspflichtig Beschäftigte am Arbeitsort [WZ 93]

[D]	Verarbeitendes Gewerbe		
[E]	Energie und Wasserversorgung		
[F]	Baugewerbe		
[G]	Handel; Instandhaltung und Reparatur		
[H]	Gastgewerbe		
[I]	Verkehr und Nachrichtenübermittlung		
[J]	Kredit- und Versicherungsgewerbe		
[K]	Grundstücks-, Wohnungswesen, Dienstleistungen für Unternehmen		
[L, O, P]	Öffentliche Verwaltung, Verteidigung, Sozialversicherung ect.		
[M, N, O, P]	Öffentliche und persönliche Dienstleistungen, Private Haushalte		
m	w	männlich	weiblich
3.712	1.588		
3.892	1.689		
-	-		
-	-		
-	-		
-	-		
-	-		
-	-		
83	19		
79	22		
95	25		
-	-		
1.810	260		
1.744	260		
1.834	275		
1.996	305		
2.092	324		
-	-		
1.886	2.090		
1.943	2.050		
1.924	2.012		
2.083	2.057		
2.038	2.025		
-	-		
421	680		
407	659		
394	610		
384	654		
374	646		
-	-		
468	194		
468	205		
475	219		
455	238		
457	228		
-	-		
177	289		
184	302		
230	364		
278	388		
286	396		
-	-		
516	536		
530	572		
495	590		
446	605		
471	634		
-	-		
689	562		
675	561		
692	568		
650	538		
685	533		
-	-		
1.315	4.517		
1.214	4.381		
1.227	4.277		
1.197	4.194		
1.150	4.023		

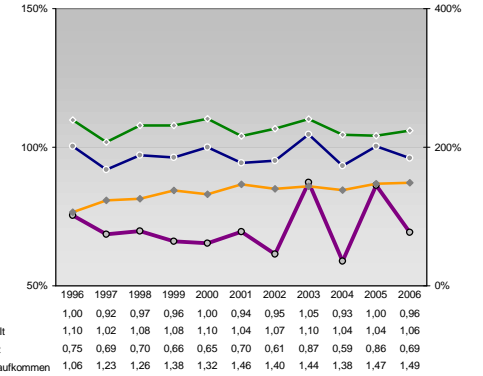
## Umsatz und Beschäftigte des verarbeitenden und produzierenden Gewerbes



## Kfz pro Einwohner



## kommunale Haushalte



## Wirtschaftsbereiche

- [A]: Land-, Forstwirtschaft, Fischerei
- [B]: Produzierendes Gewerbe
- [C]: Handel, Gastgewerbe, Verkehr
- [D]: Finanzierung, Vermietung und Unternehmensdienstleistungen
- [E]: Öffentliche und private Dienstleister

## Erwerbstätige und Wertschöpfung

Jahr	Erwerbstätige	Wertschöpfung
2006	8,8%	5,1%
2005	7,9%	5,1%
2003	-	-
2001	8,5%	5,7%
1999	18,5%	22,2%
2006	25,6%	27,8%
2005	-	-
2003	25,9%	25,9%
2001	29,5%	19,8%
1999	27,2%	18,5%
2006	-	-
2005	27,9%	18,5%
2003	-	-
2001	8,8%	26,4%
1999	7,7%	23,7%
2006	-	-
2005	7,7%	25,7%
2003	-	-
2001	34,4%	26,6%
1999	31,7%	24,9%
2006	-	-
2005	29,9%	24,2%
2003	-	-
2001	-	-
1999	-	-

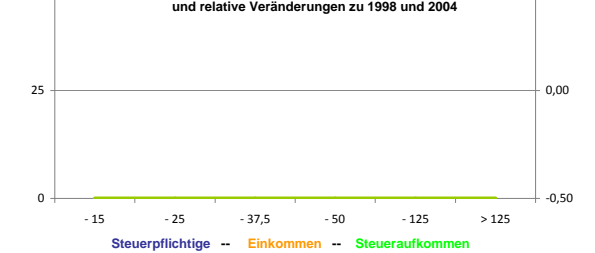
## Anteil Erwerbstätige und Wertschöpfung nach Wirtschaftsbereichen



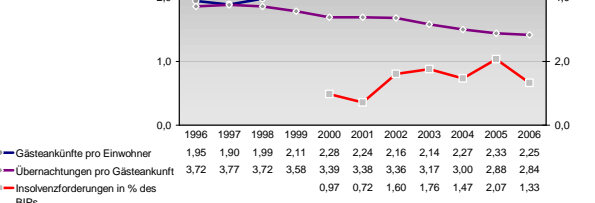
## Anteile der Soziversicherungspflichtig Beschäftigten am Arbeitsort

Jahr	m	w
2006	19,2%	19,6%
2005	20,9%	20,3%
2003	22,1%	21,9%
2001	23,2%	24,5%
1999	-	-
2006	63,5%	64,8%
2005	63,4%	65,4%
2003	64,1%	65,4%
2001	64,7%	66,5%
1999	-	-
2006	5,6%	4,3%
2005	5,2%	3,9%
2003	4,7%	3,9%
2001	4,4%	3,4%
1999	4,5%	3,0%
2006	-	-
2005	-	-
2003	-	-
2001	39,1%	39,3%
1999	-	-
2006	2,9%	4,2%
2005	-	-
2003	2,3%	3,5%
2001	1,5%	3,5%
1999	1,8%	2,9%

## Verteilung nach Einkommensklassen in t.EUR 2001 in % und relative Veränderungen zu 1998 und 2004

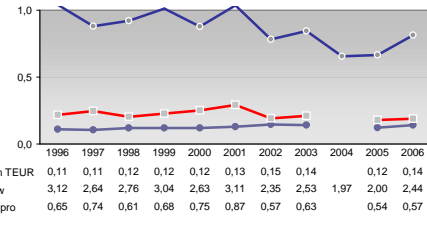
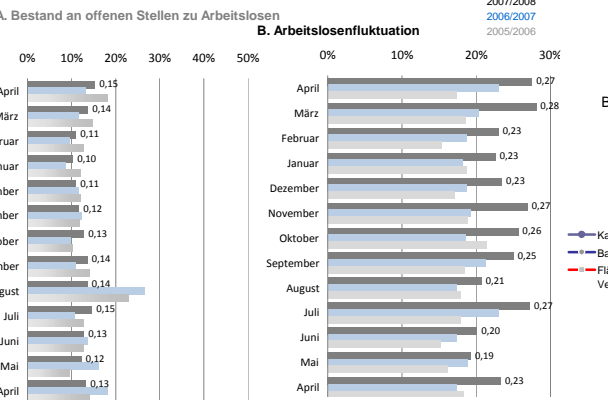
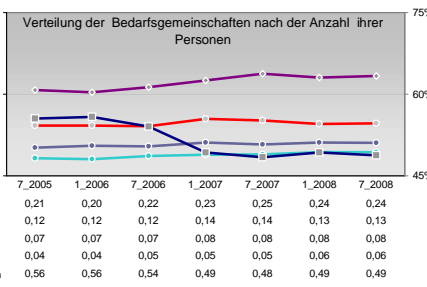
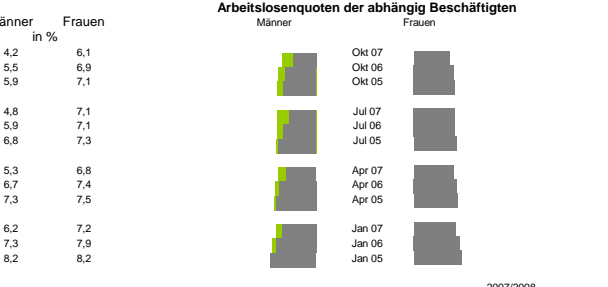
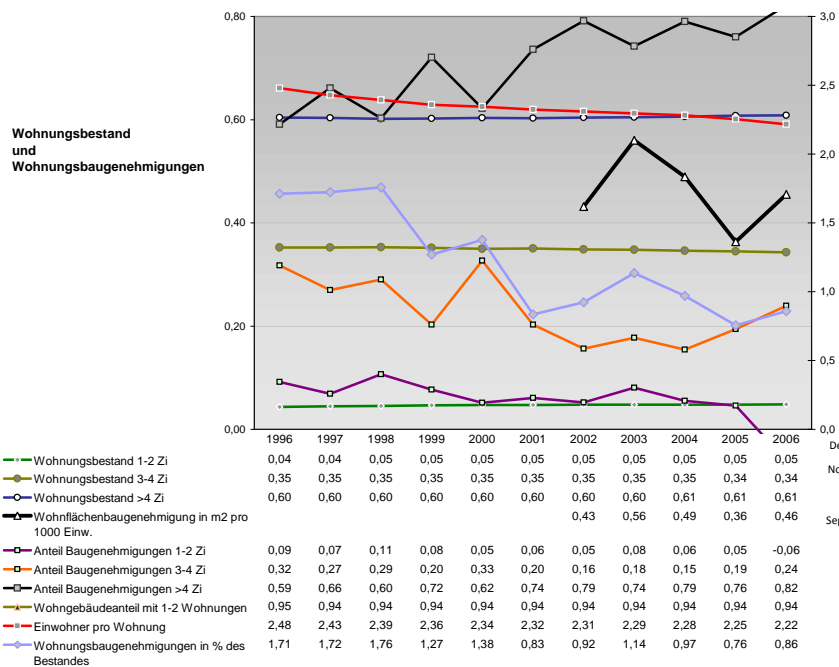
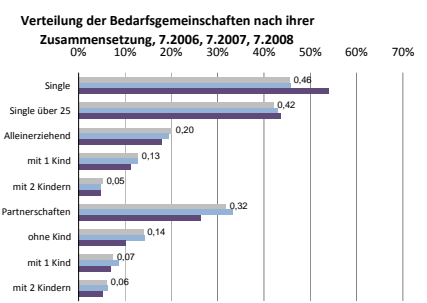
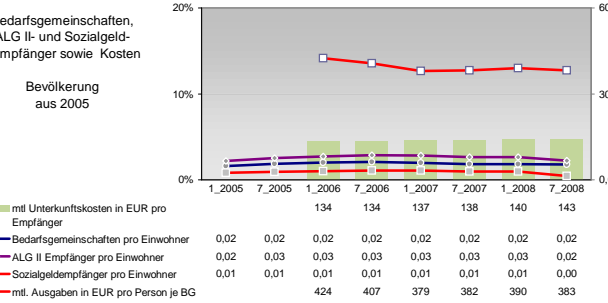
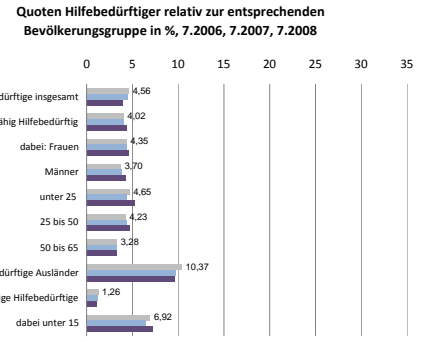
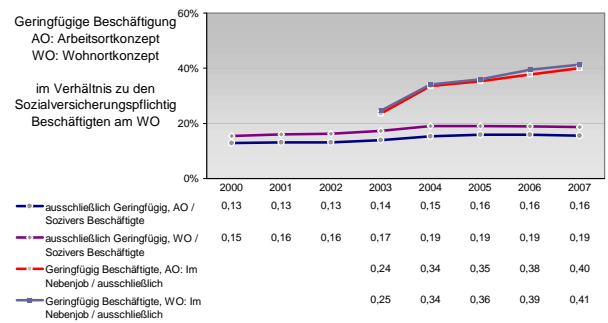
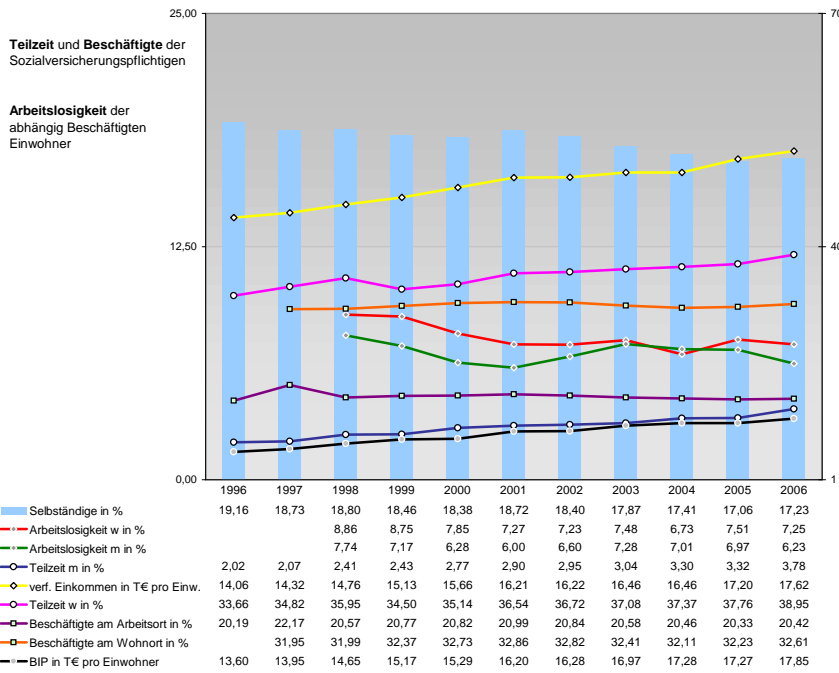


## Tourismus und Insolvenzen



## Gewerbemeldungen

Jahr	An	Ab
2007	1115	872
2006	1166	842
2004	1217	793
2002	998	823
2000	1103	954
2007	914	705
2005	953	612
2004	1003	601
2003	837	599
2001	830	619
2007	133	114
2005	112	111
2004	96	83
2003	65	68
2001	67	50
2007	68	53
2005	100	95
2004	118	109
2003	89	72
2001	111	124



Einblicke in städtische Kundenrefinanzierungs- und Zinsüberschuss  
Relationen der Bankenwirtschaft erhalten Sie auch mit den Seiten:  
<http://www.rankingweb.de/Banken.html>  
<http://www.rankingweb.de/stadt.html>