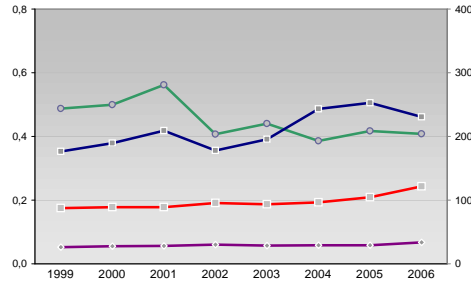


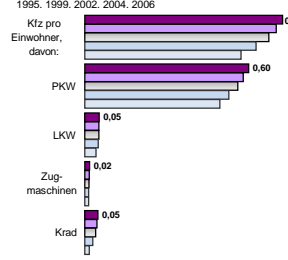
Finanzen und Erwerbstätigkeit

Teltow-Fläming, Landkreis

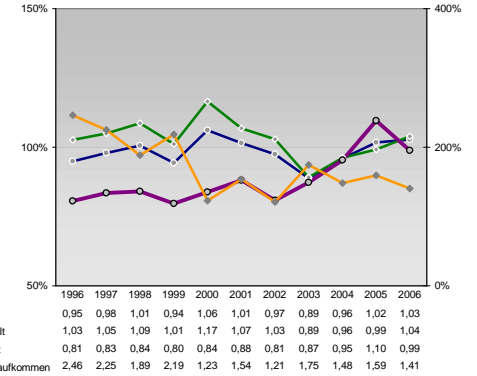
Umsatz und Beschäftigte des verarbeitenden und produzierenden Gewerbes



Kfz pro Einwohner

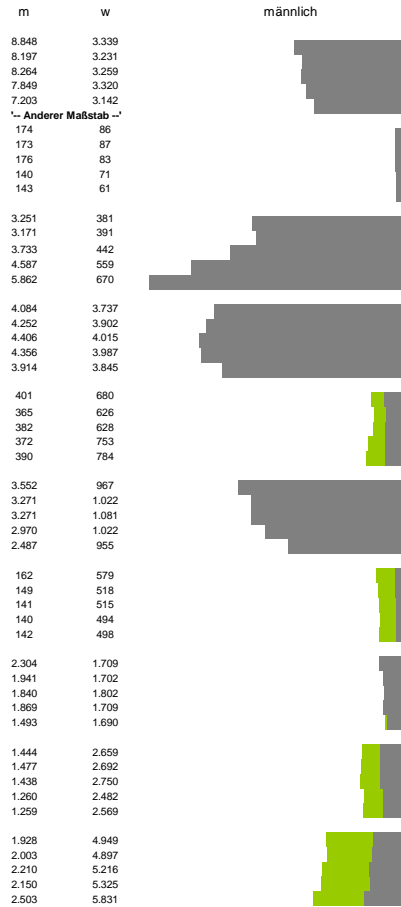


kommunale Haushalte



Versicherungspflichtig Beschäftigte am Arbeitsort [WZ 93]

- [D] Verarbeitendes Gewerbe
- [E] Energie und Wasserversorgung
- [F] Baugewerbe
- [G] Handel; Instandhaltung und Reparatur
- [H] Gastgewerbe
- [I] Verkehr und Nachrichtenübermittlung
- [J] Kredit- und Versicherungsgewerbe
- [K] Grundstücks-, Wohnungswesen, Dienstleistungen für Unternehmen
- [L, N, O, P] Öffentliche Verwaltung, Verteidigung, Sozialversicherung ect.
- [M, N, O, P] Öffentliche und persönliche Dienstleistungen, Private Haushalte



Beschäftigte pro Einwohner	0,05	0,06	0,06	0,06	0,06	0,06	0,06	0,07
Anteil Auslandsumsatz	0,49	0,50	0,56	0,41	0,44	0,44	0,39	0,42
Umsatz in TEUR pro Beschäftigtem/r	176	189	209	178	195	243	253	231
Beschäftigte pro Betrieb	88	89	89	96	94	96	104	122

- [A]: Land-, Forstwirtschaft, Fischerei
- [B]: Produzierendes Gewerbe
- [C]: Handel, Gastgewerbe, Verkehr
- [D]: Finanzierung, Vermietung und Unternehmensdienstleistungen
- [E]: Öffentliche und private Dienstleister

Ewerbstätige Wertschöpfung

Jahr	Anteil Erwerbstätige	Wertschöpfung
2006	3,8%	1,7%
2005	4,3%	1,9%
2003	5,4%	3,9%
2001	26,7%	29,5%
1999	39,0%	31,8%
2006	-	-
2005	36,8%	32,4%
2003	-	-
2001	30,6%	24,6%
1999	22,5%	18,1%
2006	-	-
2005	24,6%	18,1%
2003	-	-
2001	12,5%	24,6%
1999	7,6%	32,8%
2006	-	-
2005	8,5%	21,3%
2003	-	-
2001	26,4%	19,6%
1999	26,6%	15,4%
2006	-	-
2005	24,6%	24,3%

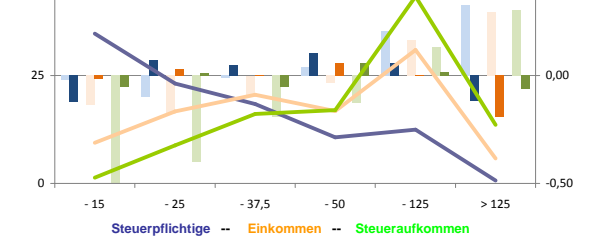
Anteil Erwerbstätige und Wertschöpfung nach Wirtschaftsbereichen



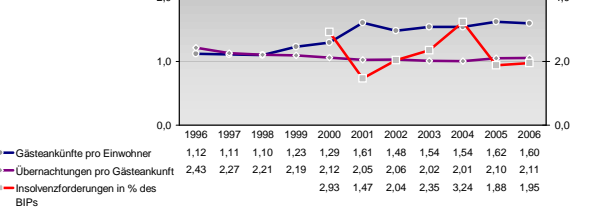
Anteile der Soziversicherungspflichtig Beschäftigten am Arbeitsort

Bildungsgruppe	m	w
ohne Berufsausbildung	9,7%	8,3%
mit Berufsausbildung	61,7%	68,4%
mit höherem Bildungsabschluss	9,9%	9,7%
Ausländer ohne Berufsausbildung	11,0%	11,9%
Ausländer mit höherer Bildung	24,0%	23,3%

Verteilung nach Einkommensklassen in t.EUR 2001 in % und relative Veränderungen zu 1998 und 2004

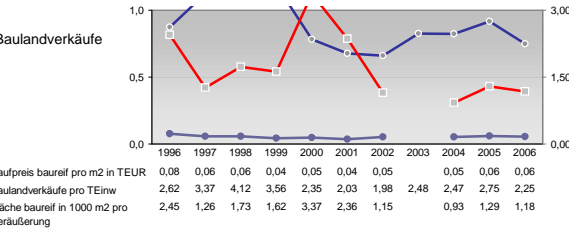
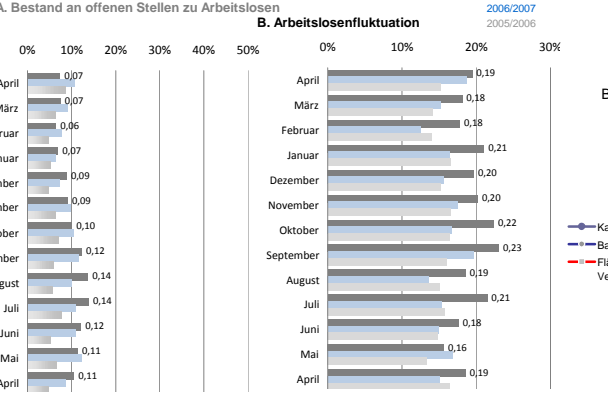
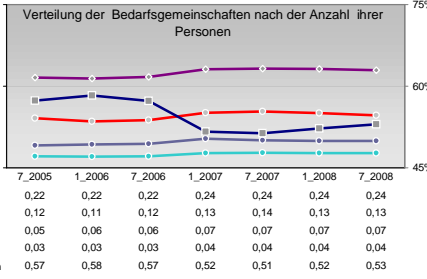
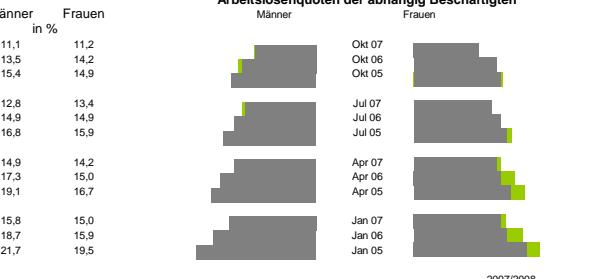
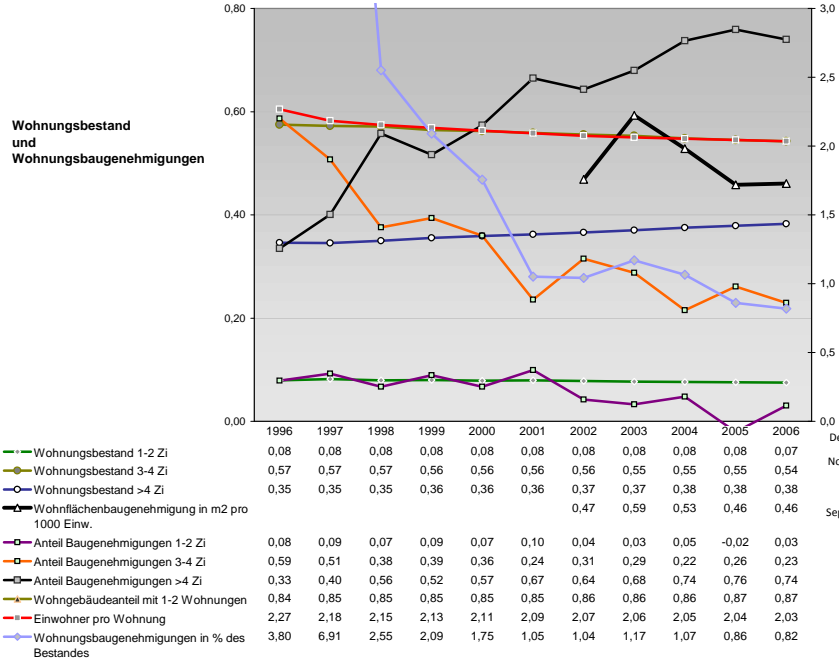
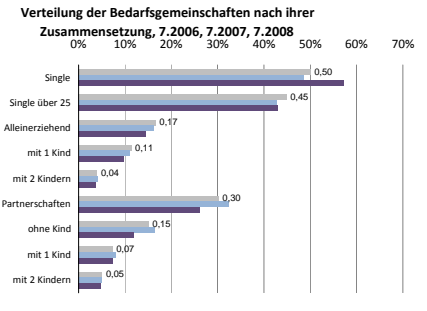
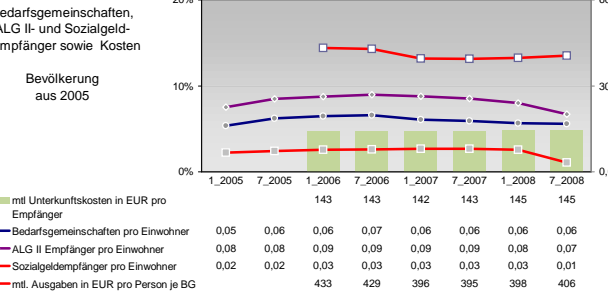
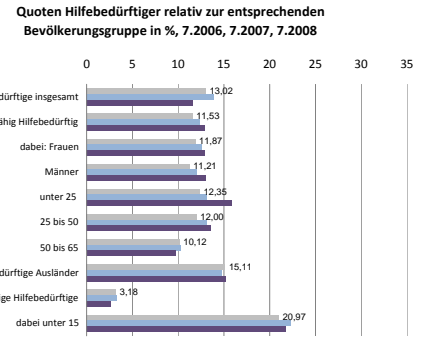
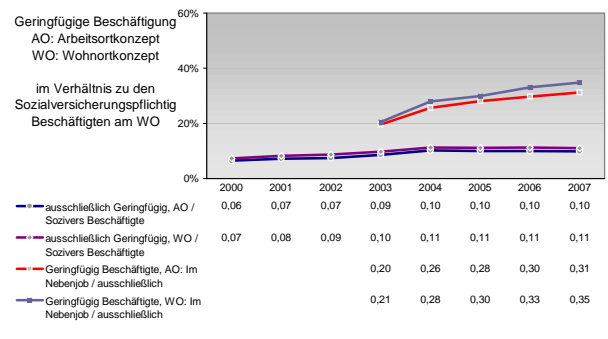
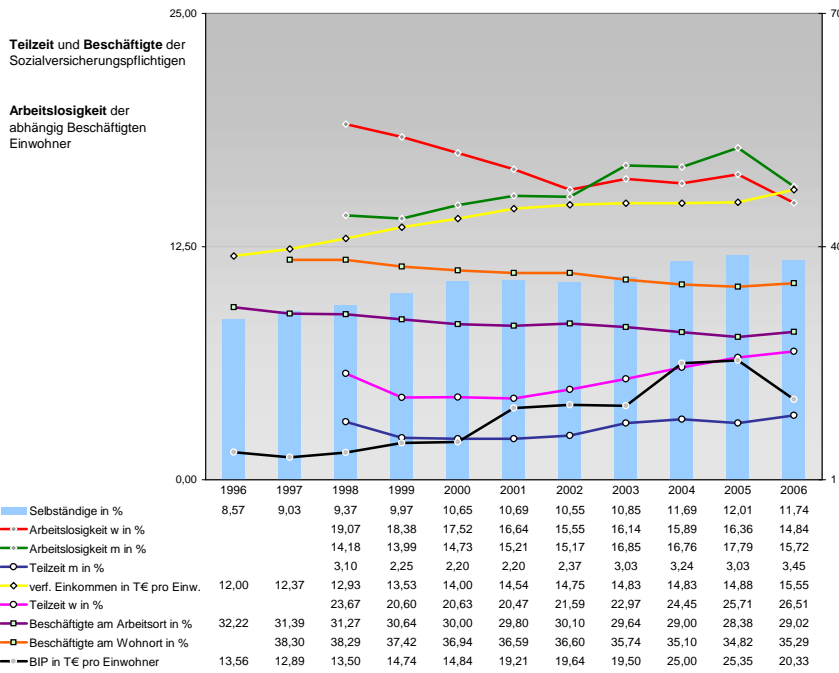


Tourismus und Insolvenzen



Gewerbemeldungen

Kategorie	An	Ab
Neu	1519	1362
Aufgaben	1699	1508
Fortzüge	1790	1067
Maßstabl	1313	1148
Übernahmen	1567	1365
Übergaben	1249	1083
Übernahmen	1346	961
Übergaben	1536	827
Übernahmen	1387	857
Übergaben	1269	1003
Übernahmen	176	203
Übergaben	157	160
Übernahmen	142	124
Übergaben	93	125
Übernahmen	27	128
Übernahmen	94	76
Übergaben	124	130
Übernahmen	112	116
Übergaben	104	84
Übernahmen	135	105



Einblicke in städtische Kundenrefinanzierungs- und Zinsüberschuss Relationen der Bankenwirtschaft erhalten Sie auch mit den Seiten:
<http://www.rankingweb.de/Banken.html>
<http://www.rankingweb.de/stadt.html>