

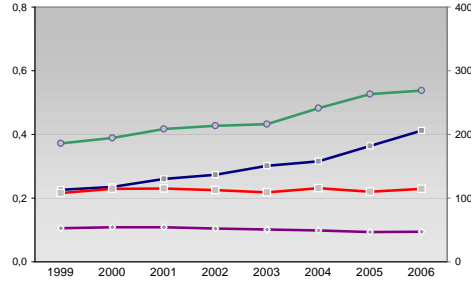
Finanzen und Erwerbstätigkeit

Tirschenreuth, Landkreis

Versicherungspflichtig Beschäftigte am Arbeitsort [WZ 93]

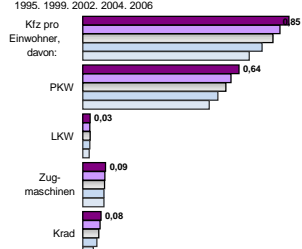
[D]	Verarbeitendes Gewerbe		
[E]	Energie und Wasserversorgung		
[F]	Baugewerbe		
[G]	Handel; Instandhaltung und Reparatur		
[H]	Gastgewerbe		
[I]	Verkehr und Nachrichtenübermittlung		
[J]	Kredit- und Versicherungsgewerbe		
[K]	Grundstücks-, Wohnungswesen, Dienstleistungen für Unternehmen		
[L, O, P]	Öffentliche Verwaltung, Verteidigung, Sozialversicherung ect.		
[M, N, O, P]	Öffentliche und persönliche Dienstleistungen, Private Haushalte		
m	w	männlich	weiblich
6.061	2.151		
6.004	2.289		
6.298	2.801		
6.707	3.165		
6.540	3.140		
-- Anderer Maßstab --			
39	5		
39	5		
39	5		
46	7		
-	-		
1.893	228		
1.811	223		
2.036	225		
2.200	244		
2.614	287		
918	1.304		
899	1.251		
1.072	1.316		
1.235	1.334		
1.309	1.338		
118	283		
124	298		
133	309		
139	293		
127	271		
421	83		
373	89		
361	98		
322	94		
334	113		
230	223		
357	350		
361	370		
303	369		
336	354		
316	358		
277	341		
284	362		
285	361		
277	343		
439	400		
415	377		
429	413		
474	406		
484	416		
583	2.443		
561	2.438		
571	2.431		
575	2.284		
562	2.154		

Umsatz und Beschäftigte des verarbeitenden und produzierenden Gewerbes

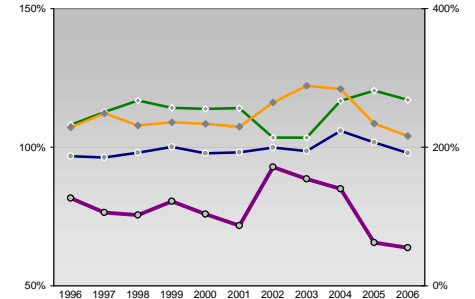


Year	1999	2000	2001	2002	2003	2004	2005	2006
Beschäftigte pro Einwohner	0,11	0,11	0,11	0,10	0,10	0,10	0,09	0,09
Anteil Auslandsumsatz	0,37	0,39	0,42	0,43	0,43	0,48	0,53	0,54
Umsatz in TEUR pro Beschäftigtem/r	113	118	130	137	151	158	182	206
Beschäftigte pro Betrieb	108	114	115	112	109	115	110	114

Kfz pro Einwohner



kommunale Haushalte



Wirtschaftsbereiche

- [A]: Land-, Forstwirtschaft, Fischerei
- [B]: Produzierendes Gewerbe
- [C]: Handel, Gastgewerbe, Verkehr
- [D]: Finanzierung, Vermietung und Unternehmensdienstleistungen
- [E]: Öffentliche und private Dienstleister

Erwerbstätige und Wertschöpfung

Year	Erwerbstätige (%)	Wertschöpfung (%)
2006	8,1%	3,7%
2004	7,2%	4,1%
2002	-	-
2000	8,3%	4,1%
1998	34,4%	35,6%
2006	41,7%	40,8%
2004	-	-
2002	46,6%	41,1%
2000	-	-
1998	21,5%	12,2%
2006	19,2%	11,4%
2004	-	-
2002	18,2%	12,3%
2000	-	-
1998	8,5%	26,5%
2006	7,8%	24,1%
2004	-	-
2002	7,1%	24,7%
2000	-	-
1998	27,4%	22,0%
2006	24,1%	19,6%
2004	-	-
2002	19,8%	17,9%
2000	-	-
1998	-	-

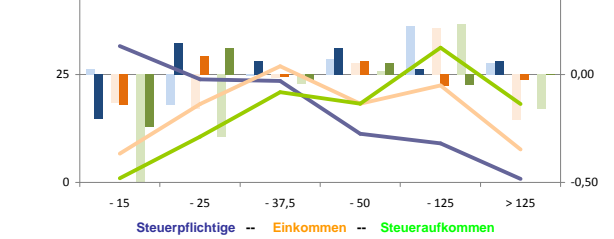
Erwerbstätige und Wertschöpfung nach Wirtschaftsbereichen



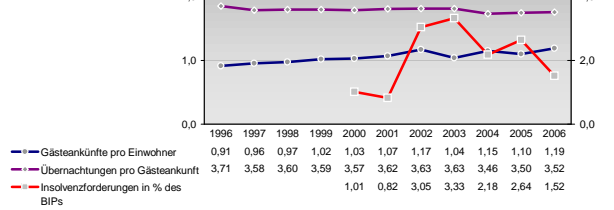
Anteile der Soziversicherungspflichtig Beschäftigten am Arbeitsort

Year	ohne Berufsausbildung (%)	w (%)
2006	16,7%	25,0%
2004	17,9%	27,6%
2002	19,5%	31,2%
2000	21,0%	34,1%
1998	23,2%	39,9%
2006	72,6%	63,6%
2004	73,4%	61,7%
2002	73,3%	59,4%
2000	72,5%	59,0%
1998	70,7%	54,5%
2006	4,7%	2,3%
2004	4,4%	1,7%
2002	3,5%	1,5%
2000	-	-
1998	2,6%	0,9%
2006	37,8%	38,7%
2004	48,8%	45,7%
2002	39,5%	47,3%
2000	38,7%	51,6%
1998	37,6%	52,3%
2006	4,7%	4,5%
2004	5,0%	3,1%
2002	2,9%	1,8%
2000	-	-
1998	1,1%	0,0%

Verteilung nach Einkommensklassen in t.EUR 2001 in % und relative Veränderungen zu 1998 und 2004

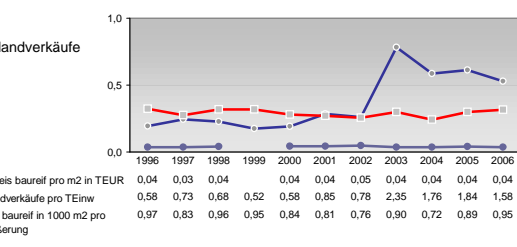
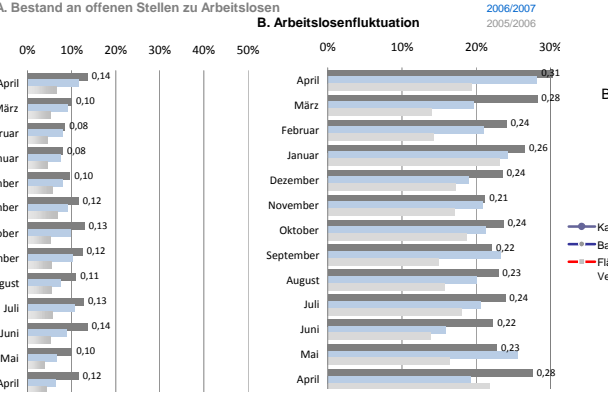
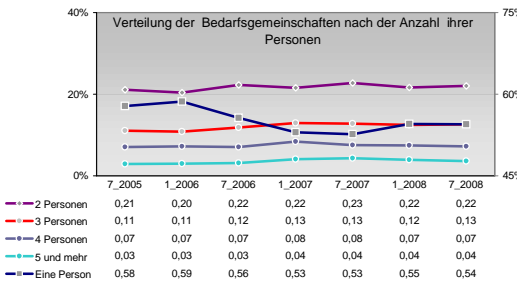
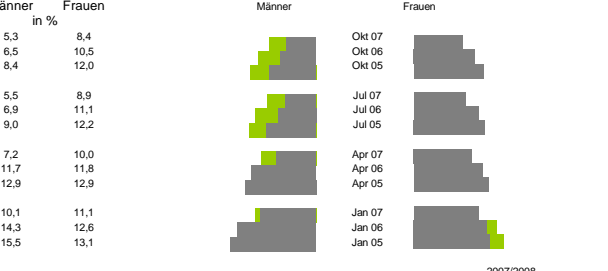
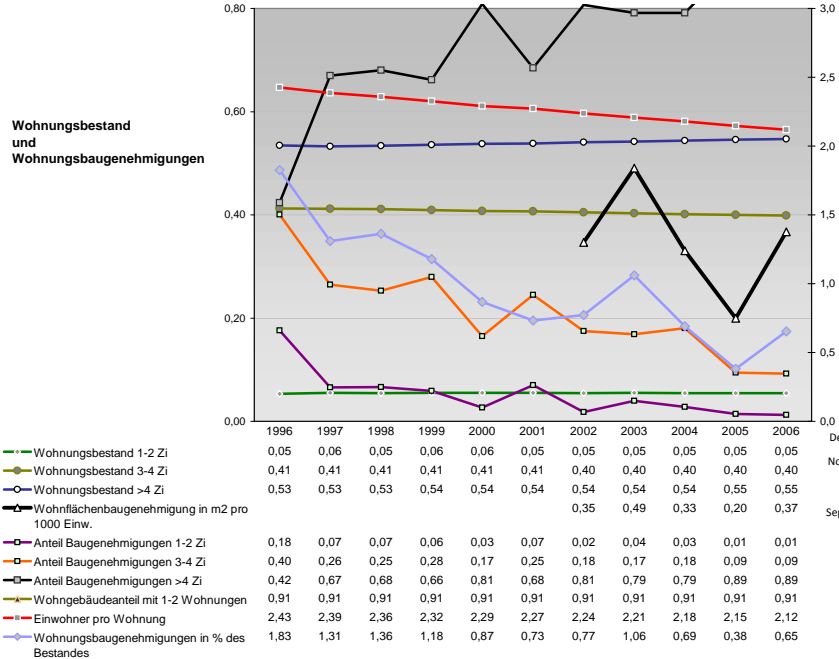
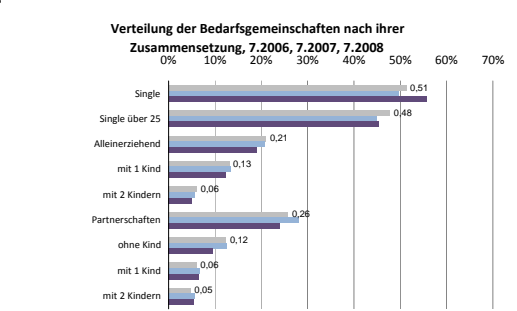
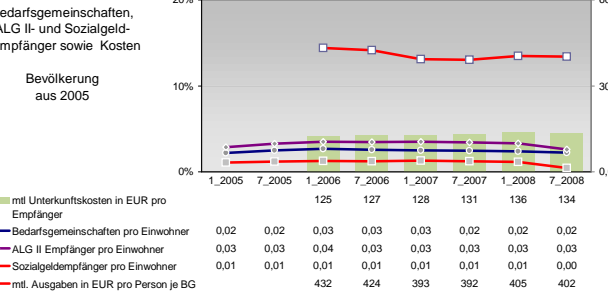
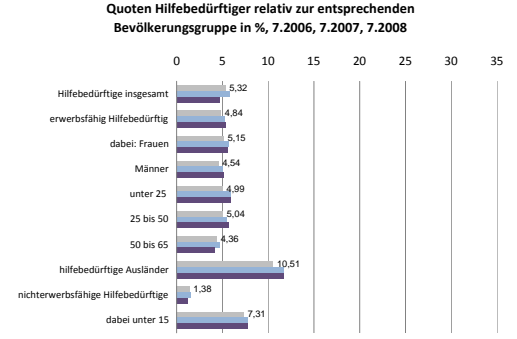
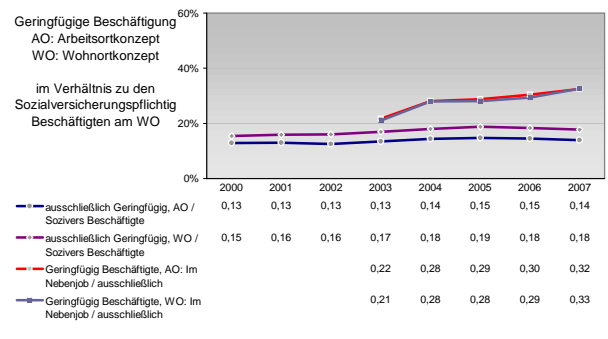
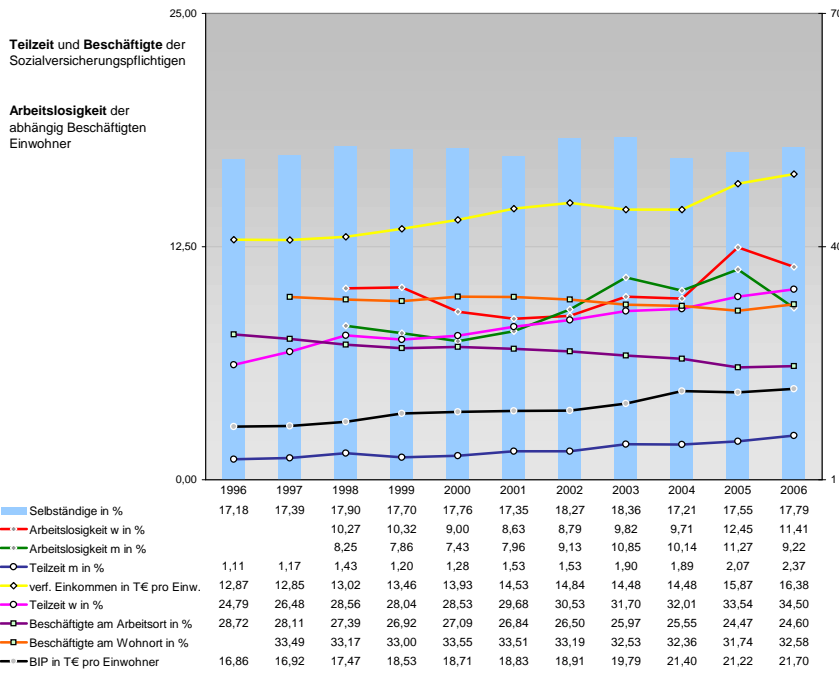


Tourismus und Insolvenzen



Gewerbemeldungen

Year	An	Ab	Neu	Aufgaben	Zuzüge	Fortzüge	Übernahmen	Übergaben
2007	698	566	567	430	31	48	47	48
2006	663	494	707	375	25	20	55	50
2004	827	483	734	381	32	45	61	57
2002	540	473	523	313	37	34	63	57
2000	567	430	419	338	19	36	63	57
2007	620	470	620	470	109	102	109	102
2005	707	375	707	375	-	-	-	-
2004	734	381	734	381	-	-	-	-
2003	523	313	523	313	-	-	-	-
2001	419	338	419	338	-	-	-	-
2000	567	430	567	430	-	-	-	-
2007	620	470	620	470	-	-	-	-
2005	707	375	707	375	-	-	-	-
2004	734	381	734	381	-	-	-	-
2003	523	313	523	313	-	-	-	-
2001	419	338	419	338	-	-	-	-
2000	567	430	567	430	-	-	-	-
2007	620	470	620	470	-	-	-	-
2005	707	375	707	375	-	-	-	-
2004	734	381	734	381	-	-	-	-
2003	523	313	523	313	-	-	-	-
2001	419	338	419	338	-	-	-	-
2000	567	430	567	430	-	-	-	-



Einblicke in städtische Kundenrefinanzierungs- und Zinsüberschuss Relationen der Bankenwirtschaft erhalten Sie auch mit den Seiten:
<http://www.rankingweb.de/Banken.html>
<http://www.rankingweb.de/stadt.html>