

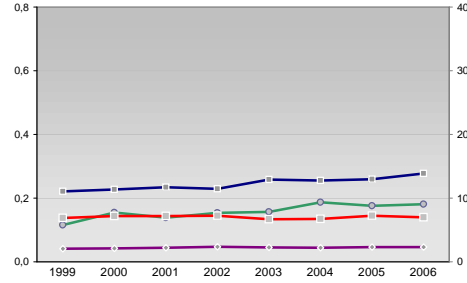
Finanzen und Erwerbstätigkeit

Torgau-Oschatz, Landkreis

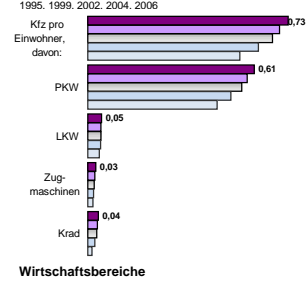
Versicherungspflichtig Beschäftigte am Arbeitsort [WZ 93]

	[D]	[E]	[F]	[G]	[H]	[I]	[J]	[K]	[L, O, P]
	Verarbeitendes Gewerbe	Energie und Wasserversorgung	Baugewerbe	Handel; Instandhaltung und Reparatur	Verkehr und Nachrichtenübermittlung	Kredit- und Versicherungsgewerbe	Grundstücks-, Wohnungswesen, Dienstleistungen für Unternehmen	Öffentliche Verwaltung, Verteidigung, Sozialversicherung ect.	Öffentliche und persönliche Dienstleistungen, Private Haushalte
[M, N, O, P]	m	w	männlich	weiblich					
2.918	1.742								
2.912	2.126								
3.170	1.891								
3.322	1.993								
3.458	1.979								
166	111								
168	110								
180	119								
249	126								
250	127								
2.547	290								
2.557	287								
3.251	327								
3.901	466								
5.301	626								
1.664	2.174								
1.628	1.888								
1.709	2.040								
1.717	2.078								
1.816	2.241								
152	395								
175	435								
172	475								
155	480								
172	558								
1.184	348								
1.076	379								
1.000	394								
1.017	358								
1.044	347								
76	240								
76	253								
131	382								
138	440								
143	419								
698	826								
647	780								
636	739								
758	824								
570	806								
704	1.613								
689	1.719								
875	1.868								
986	2.097								
1.052	2.072								
1.303	4.451								
1.411	4.502								
1.557	4.565								
1.704	4.590								
1.481	4.457								

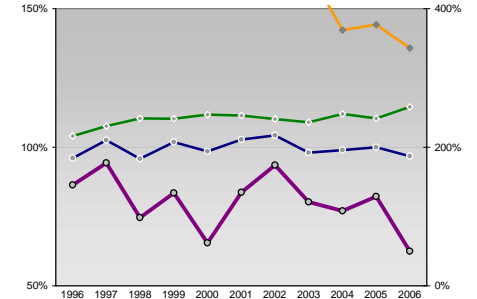
Umsatz und Beschäftigte des verarbeitenden und produzierenden Gewerbes



Kfz pro Einwohner



kommunale Haushalte



- [A]: Land- Forstwirtschaft, Fischerei
- [B]: Produzierendes Gewerbe
- [C]: Handel, Gastgewerbe, Verkehr
- [D]: Finanzierung, Vermietung und Unternehmensdienstleistungen
- [E]: Öffentliche und private Dienstleister

Erwerbstätige und Wertschöpfung

Jahr	Erwerbstätige	Wertschöpfung
2006	8,3%	3,6%
2005	7,5%	5,1%
2004	-	-
2003	6,5%	6,4%
2002	21,5%	17,9%
2001	30,6%	26,5%
2000	-	-
1999	40,0%	31,8%
2006	25,7%	22,4%
2005	22,1%	19,1%
2004	-	-
2003	21,0%	18,4%
2002	-	-
2001	11,2%	28,6%
1999	9,8%	22,3%
2006	-	-
2005	7,0%	19,2%
2004	-	-
2003	-	-
2002	33,3%	27,5%
2001	30,1%	27,0%
2000	-	-
1999	25,5%	24,3%

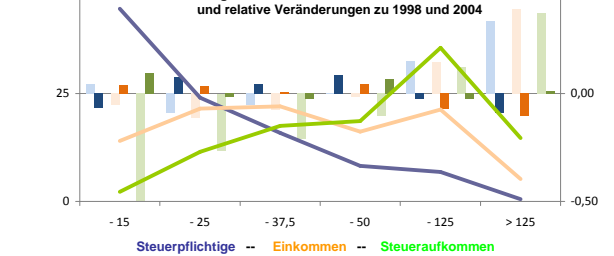
Erwerbstätige und Wertschöpfung nach Wirtschaftsbereichen



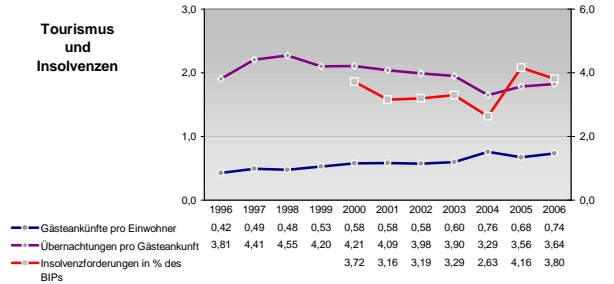
Anteile der Soziversicherungspflichtig Beschäftigten am Arbeitsort

Bildungsniveau	m	w
ohne Berufsausbildung	10,9%	8,1%
11,2%	8,0%	
11,7%	7,7%	
12,4%	7,7%	
mit Berufsausbildung	69,9%	74,3%
72,2%	74,9%	
73,4%	76,5%	
76,1%	77,9%	
mit höherem Bildungsabschluss	6,9%	8,7%
7,0%	8,5%	
6,8%	7,9%	
6,4%	7,7%	
Ausländer ohne Berufsausbildung	18,6%	10,2%
33,6%	17,6%	
50,5%	10,9%	
52,5%	32,3%	
Ausländer mit höherer Bildung	7,3%	16,9%
9,0%	17,6%	
4,2%	9,7%	

Verteilung nach Einkommensklassen in t.EUR 2001 in % und relative Veränderungen zu 1998 und 2004

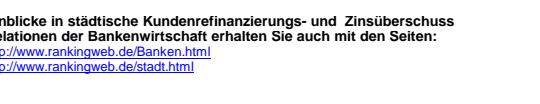
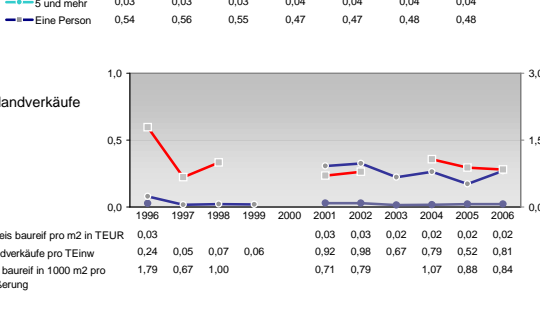
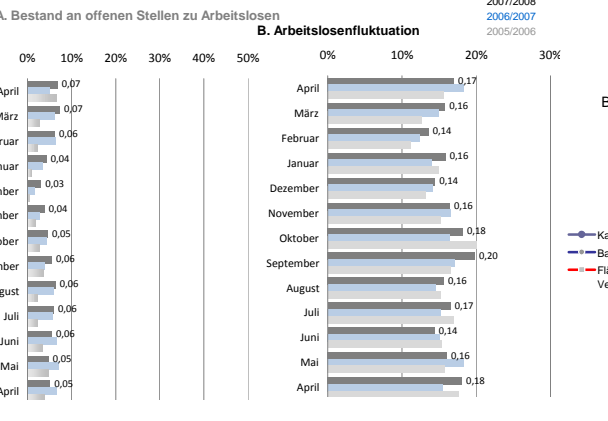
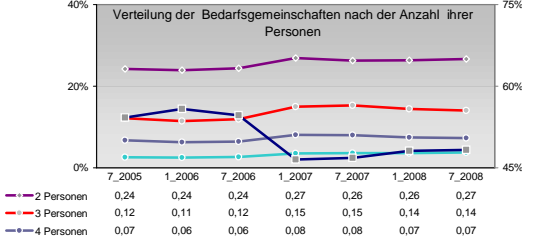
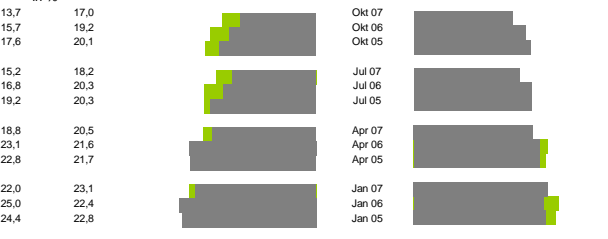
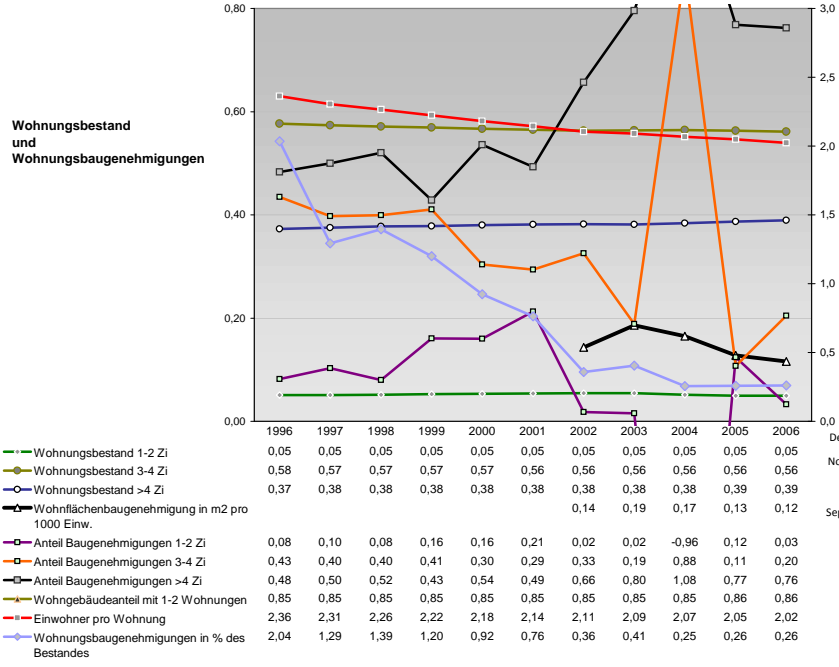
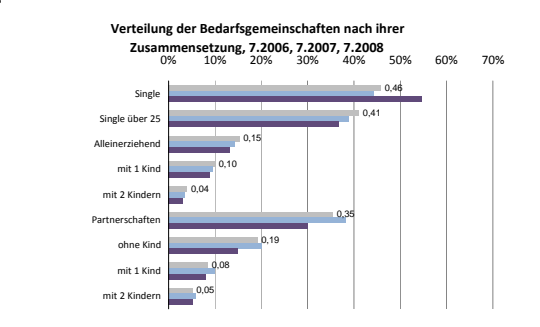
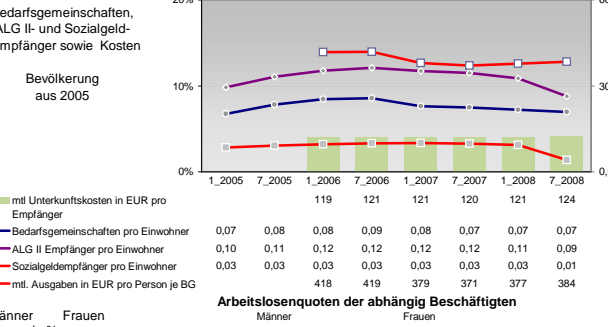
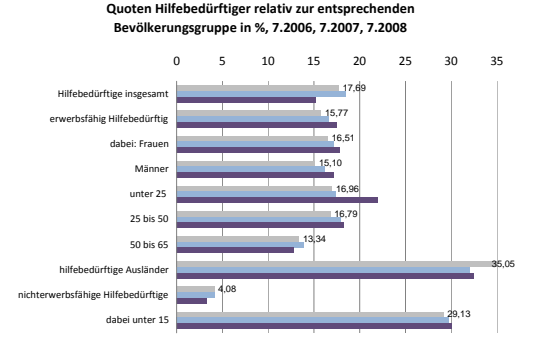
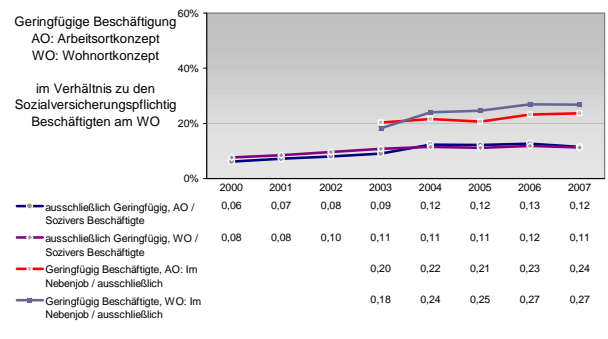
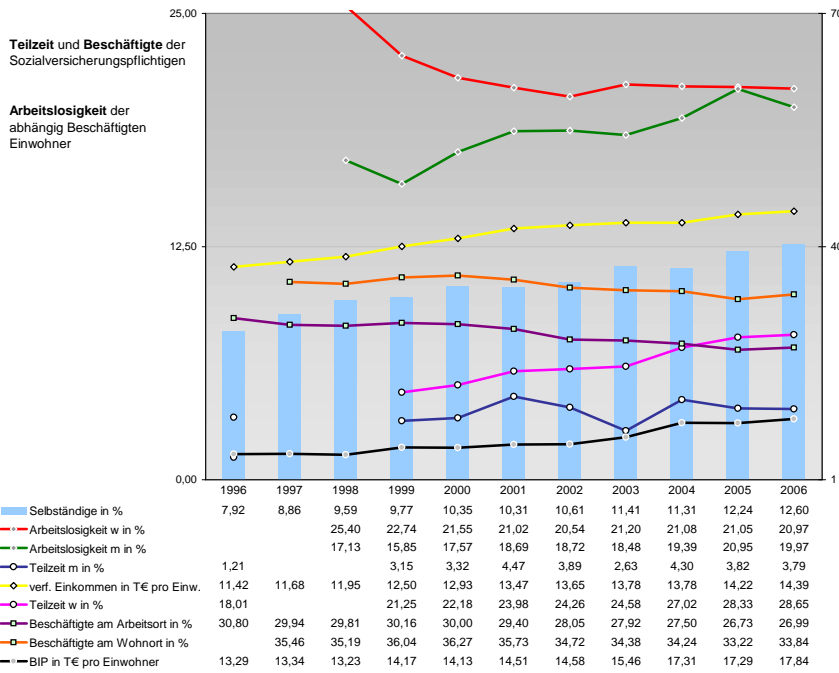


Tourismus und Insolvenzen



Gewerbemeldungen

Jahr	An	Ab	Neu	Aufgaben	Zuzüge	Fortzüge	Übernahmen	Übergaben
2006	747	713	647	619	56	58	44	36
2005	826	670	1022	751	44	47	40	39
2004	1004	611	936	526	38	56	30	29
2003	738	678	818	527	40	44	47	43
2002	799	768	645	617	19	24	47	43
2001	799	768	645	617	19	24	47	43
2000	799	768	645	617	19	24	47	43
1999	799	768	645	617	19	24	47	43
1998	799	768	645	617	19	24	47	43
1995	799	768	645	617	19	24	47	43



Einblicke in städtische Kundenrefinanzierungs- und Zinsüberschuss Relationen der Bankenwirtschaft erhalten Sie auch mit den Seiten:
<http://www.rankingweb.de/Banken.html>
<http://www.rankingweb.de/stadt.html>