

# Finanzen und Erwerbstätigkeit

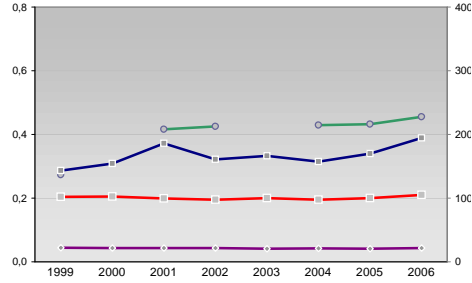
Trier-Saarburg, Landkreis

## Versicherungspflichtig Beschäftigte am Arbeitsort [WZ 93]

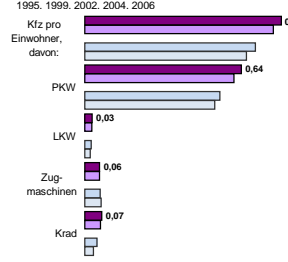
[D]	Verarbeitendes Gewerbe		
[E]	Energie und Wasserversorgung		
[F]	Baugewerbe		
[G]	Handel; Instandhaltung und Reparatur		
[H]	Gastgewerbe		
[I]	Verkehr und Nachrichtenübermittlung		
[J]	Kredit- und Versicherungsgewerbe		
[K]	Grundstücks-, Wohnungswesen, Dienstleistungen für Unternehmen		
[L, O, P]	Öffentliche Verwaltung, Verteidigung, Sozialversicherung ect.		
[M, N, O, P]	Öffentliche und persönliche Dienstleistungen, Private Haushalte		
m	w	männlich	weiblich
4.976	1.941		
4.866	1.921		
5.096	1.974		
5.322	2.043		
-	-		
*-- Anderer Maßstab --*			
57	5		
58	9		
45	9		
-	-		
2.322	280		
2.372	282		
2.438	290		
2.812	294		
2.861	313		
2.166	2.171		
2.041	2.062		
1.843	1.973		
1.887	1.986		
1.936	1.848		
324	456		
312	417		
297	396		
259	387		
260	374		
556	175		
538	181		
541	221		
583	224		
620	224		
178	233		
213	275		
242	291		
256	284		
262	264		
713	757		
606	741		
560	802		
498	911		
383	738		
652	603		
619	555		
632	550		
622	519		
621	467		
860	3.796		
862	3.777		
842	3.791		
862	3.708		
822	3.534		

## Umsatz und Beschäftigte des verarbeitenden und produzierenden Gewerbes

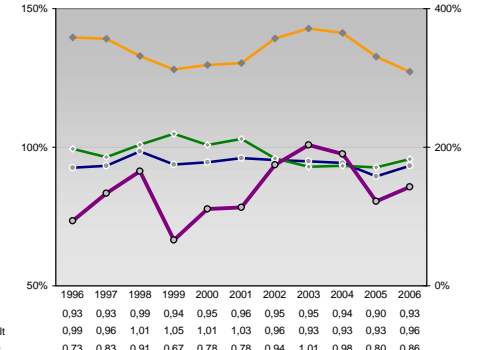
	1999	2000	2001	2002	2003	2004	2005	2006
— Beschäftigte pro Einwohner	0,04	0,04	0,04	0,04	0,04	0,04	0,04	0,04
— Anteil Auslandsumsatz	0,27	0,42	0,42	0,42	0,43	0,43	0,43	0,46
— Umsatz in TEUR pro Beschäftigtem/r	143	154	186	161	167	157	170	194
— Beschäftigte pro Betrieb	102	102	99	97	100	97	100	105



## Kfz pro Einwohner



## kommunale Haushalte



## Wirtschaftsbereiche

- [A]: Land-, Forstwirtschaft, Fischerei
- [B]: Produzierendes Gewerbe
- [C]: Handel, Gastgewerbe, Verkehr
- [D]: Finanzierung, Vermietung und Unternehmensdienstleistungen
- [E]: Öffentliche und private Dienstleister

## Ewerbstätige Wertschöpfung

Wirtschaftsbereich	2006	2004	2002	2000	1998	2006	2004	2002	2000	1998
[A]	6,5%	3,0%	-	-	-	21,5%	19,5%	29,3%	26,1%	29,3%
[B]	6,6%	3,1%	-	-	-	30,5%	27,0%	25,5%	23,5%	25,5%
[C]	8,4%	5,1%	-	-	-	33,9%	27,2%	29,3%	26,1%	29,3%
[D]	10,2%	27,9%	-	-	-	23,8%	22,5%	23,8%	22,5%	23,8%
[E]	8,8%	25,3%	-	-	-	10,2%	27,9%	8,8%	25,3%	8,8%
[F]	7,0%	24,4%	-	-	-	32,5%	23,4%	28,6%	21,2%	28,6%
[G]	26,9%	20,8%	-	-	-	26,9%	20,8%	26,9%	20,8%	26,9%

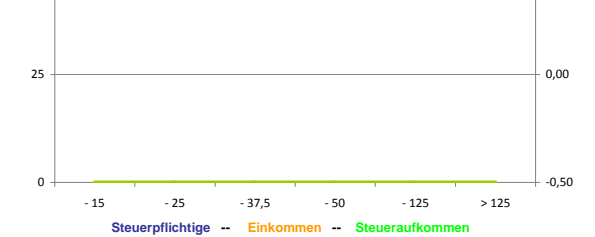
## Ewerbstätige und Wertschöpfung nach Wirtschaftsbereichen



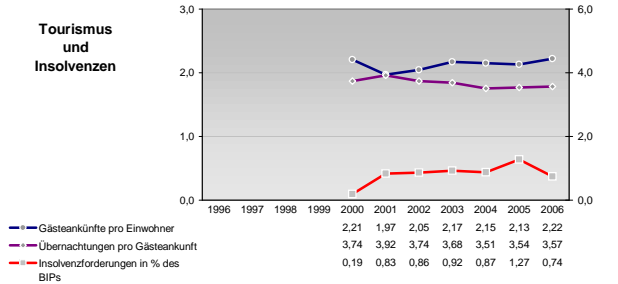
## Anteile der Soziverspflichtig Beschäftigten am Arbeitsort

Bildungsniveau	2006	2004	2001	1998	1995
ohne Berufsausbildung	17,8%	18,0%	18,1%	19,0%	19,0%
mit Berufsausbildung	66,0%	66,8%	67,9%	67,3%	70,4%
mit höherem Bildungsabschluss	3,9%	3,2%	3,9%	3,0%	3,5%
Ausländer ohne Berufsausbildung	32,1%	31,4%	-	-	-
Ausländer mit höherer Bildung	4,2%	2,8%	6,3%	2,9%	-

## Verteilung nach Einkommensklassen in t.EUR 2001 in % und relative Veränderungen zu 1998 und 2004

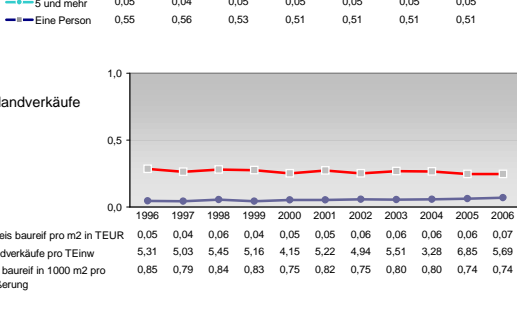
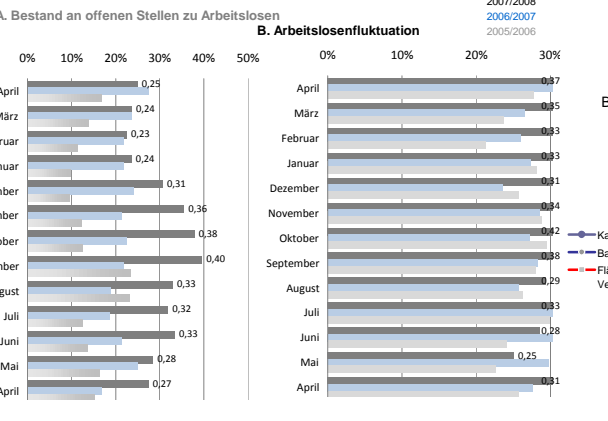
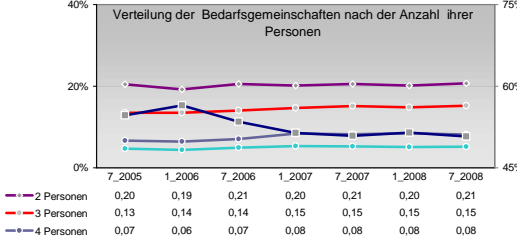
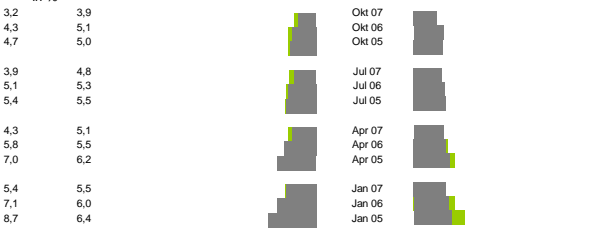
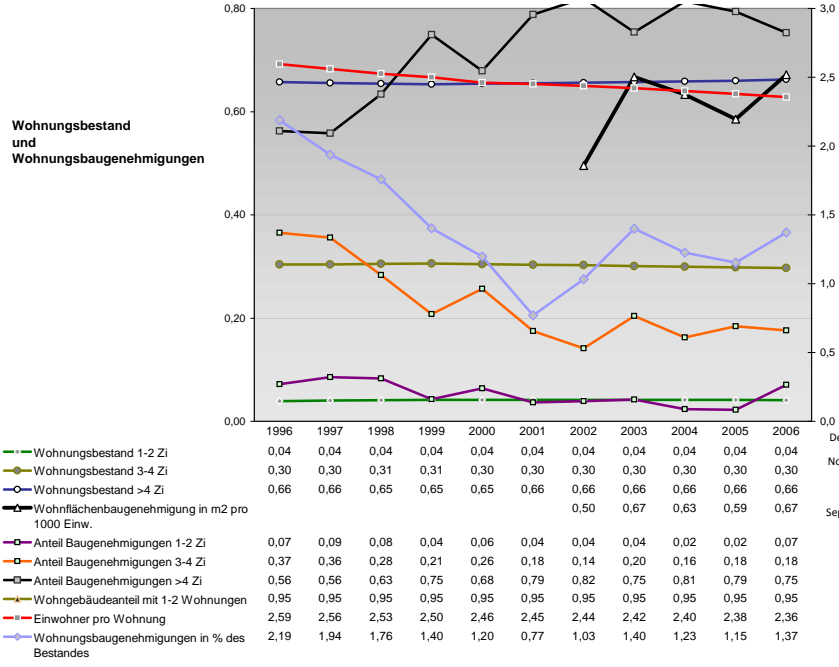
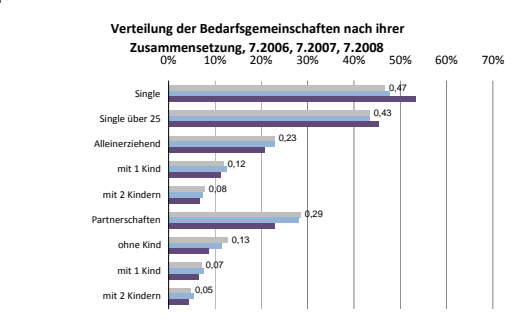
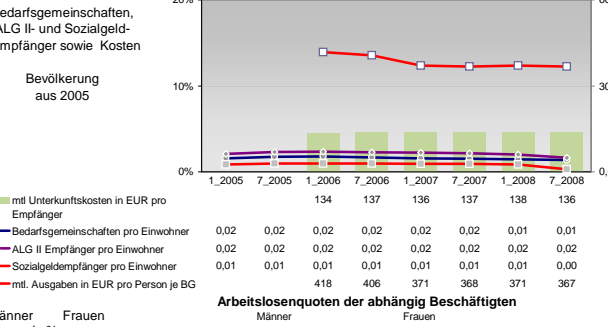
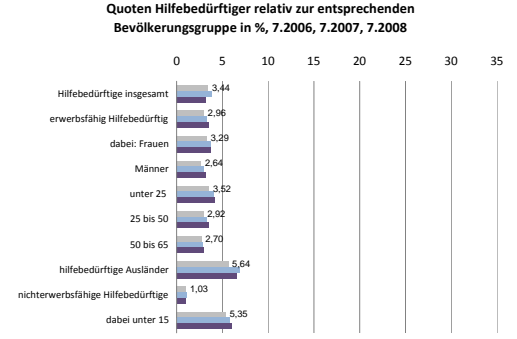
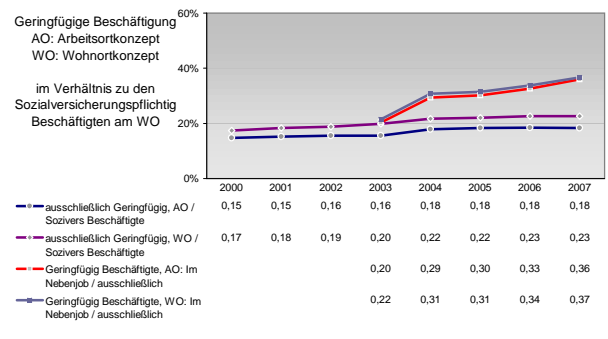
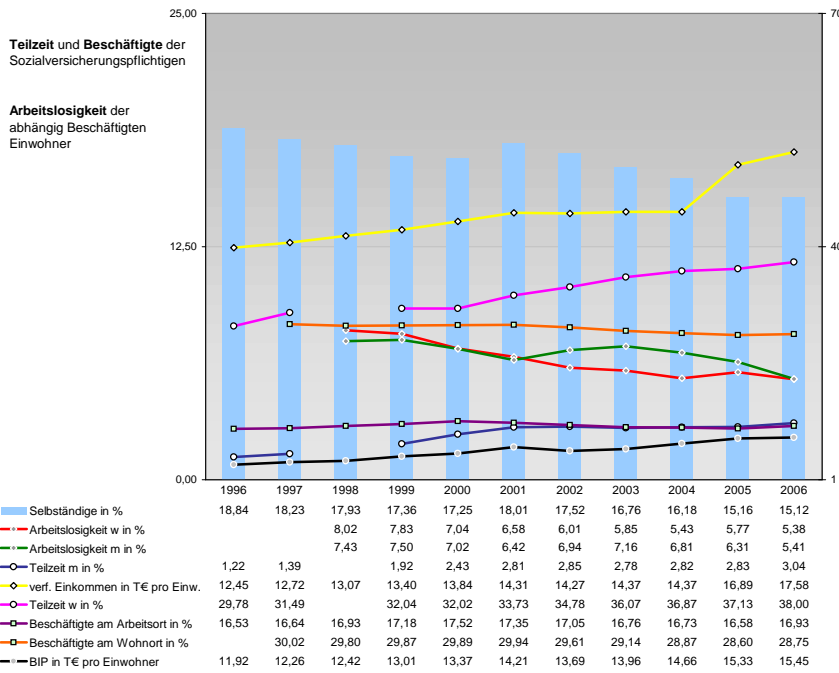


## Tourismus und Insolvenzen



## Gewerbemeldungen

Neu	Aufgaben	Maßstab
1091	862	2007
1156	959	2006
1204	877	2004
935	788	2002
949	791	2000
858	667	2007
889	628	2005
999	701	2004
800	611	2003
656	624	2001
122	109	2007
98	85	2005
98	91	2004
71	59	2003
70	48	2001
111	86	2007
87	85	2005
107	85	2004
97	84	2003
146	135	2001



Einblicke in städtische Kundenrefinanzierungs- und Zinsüberschuss Relationen der Bankenwirtschaft erhalten Sie auch mit den Seiten:  
<http://www.rankingweb.de/Banken.html>  
<http://www.rankingweb.de/stadt.html>