

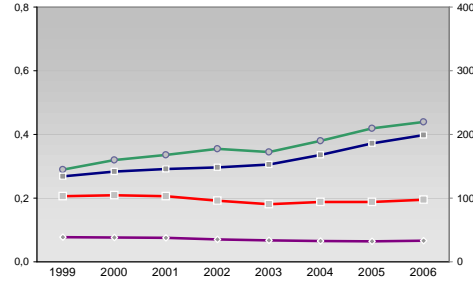
Finanzen und Erwerbstätigkeit

→ Tübingen, Landkreis

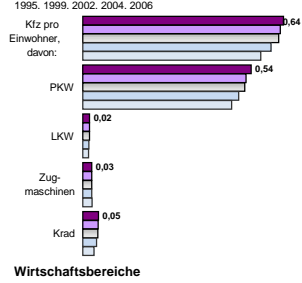
Versicherungspflichtig Beschäftigte am Arbeitsort [WZ 93]

	[D]	[E]	[F]	[G]	[H]	[I]	[J]	[K]	[L, O, P]
	Verarbeitendes Gewerbe	Energie und Wasserversorgung	Baugewerbe	Handel; Instandhaltung und Reparatur	Gastgewerbe	Verkehr und Nachrichtenübermittlung	Kredit- und Versicherungsgewerbe	Grundstücks-, Wohnungswesen, Dienstleistungen für Unternehmen	Öffentliche Verwaltung, Verteidigung, Sozialversicherung ect.
	[M, N, O, P]								
m	w	männlich	weiblich						
9.880	4.552								
9.952	4.652								
10.122	5.056								
11.123	5.897								
10.267	5.517								
290	140								
279	138								
-	-								
257	99								
-	-								
2.637	378								
2.524	383								
2.884	510								
3.154	512								
3.261	479								
3.554	4.190								
3.508	4.106								
3.495	4.279								
3.515	4.327								
3.575	4.392								
610	733								
636	740								
647	756								
706	824								
647	816								
1.200	373								
1.243	398								
1.030	379								
1.017	443								
867	361								
713	1.012								
713	1.003								
728	973								
719	985								
791	1.013								
2.148	2.576								
1.969	2.509								
1.890	2.517								
1.890	2.439								
1.502	2.095								
1.192	2.150								
1.247	2.177								
1.342	2.115								
1.407	1.973								
1.390	1.873								
6.171	15.595								
6.164	15.479								
6.586	15.340								
6.463	14.519								
5.833	13.687								

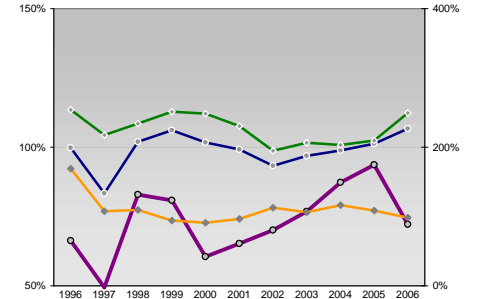
Umsatz und Beschäftigte des verarbeitenden und produzierenden Gewerbes



Kfz pro Einwohner



kommunale Haushalte



- [A]: Land- Forstwirtschaft, Fischerei
- [B]: Produzierendes Gewerbe
- [C]: Handel, Gastgewerbe, Verkehr
- [D]: Finanzierung, Vermietung und Unternehmensdienstleistungen
- [E]: Öffentliche und private Dienstleister

Erwerbstätige Wertschöpfung

Jahr	Erwerbstätige	Wertschöpfung
2006	1,2%	0,5%
2005	1,4%	0,6%
2004	-	-
2003	1,5%	0,5%
2002	20,1%	25,4%
2001	24,1%	25,6%
2000	-	-
1998	26,8%	28,6%
2006	20,3%	13,1%
2005	18,1%	13,1%
2004	-	-
2003	19,6%	11,7%
2002	-	-
2001	12,3%	25,1%
1999	13,3%	25,6%
2006	-	-
2005	10,0%	27,6%
2004	-	-
2003	46,0%	35,9%
2002	43,1%	35,1%
2001	-	-
2000	42,1%	31,6%

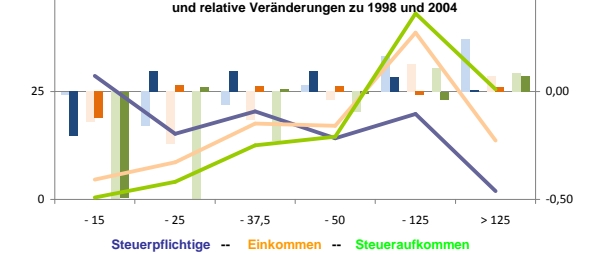
Erwerbstätige und Wertschöpfung nach Wirtschaftsbereichen



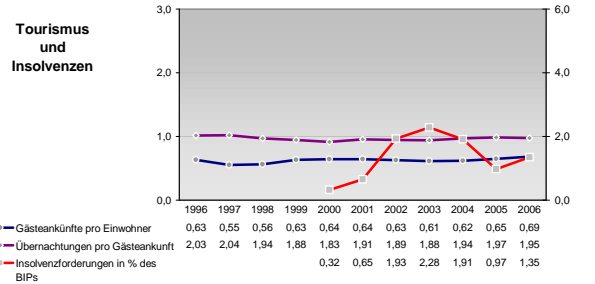
Anteile der Soziversicherungspflichtig Beschäftigten am Arbeitsort

Bildungsniveau	m	w
ohne Berufsausbildung	18,6%	19,7%
	19,7%	21,4%
	22,2%	25,1%
	21,2%	25,8%
	21,6%	27,8%
mit Berufsausbildung	54,5%	59,7%
	55,4%	59,2%
	55,6%	58,3%
	59,9%	61,3%
	60,8%	60,7%
mit höherem Bildungsabschluss	16,0%	10,6%
	15,6%	9,9%
	14,8%	9,1%
	13,9%	7,9%
	13,7%	7,1%
Ausländer ohne Berufsausbildung	40,5%	42,5%
	43,3%	46,6%
	48,4%	53,8%
	49,4%	56,7%
	50,9%	59,4%
Ausländer mit höherer Bildung	9,1%	10,3%
	8,4%	8,9%
	6,8%	7,1%
	6,4%	5,0%
	5,6%	4,1%

Verteilung nach Einkommensklassen in t.EUR 2001 in % und relative Veränderungen zu 1998 und 2004

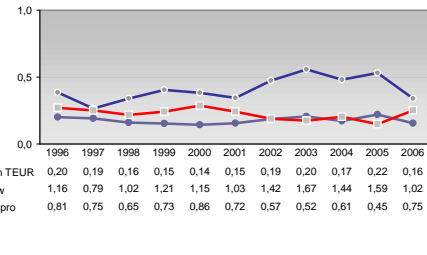
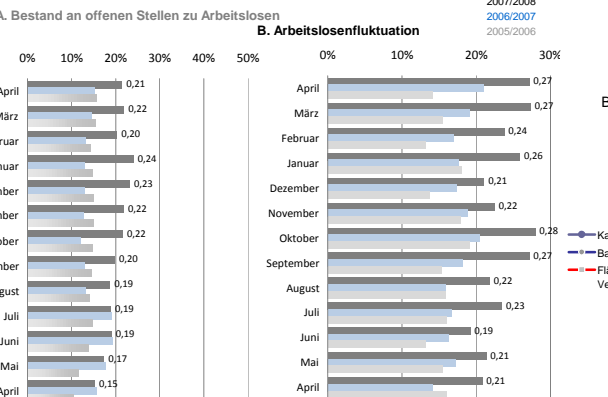
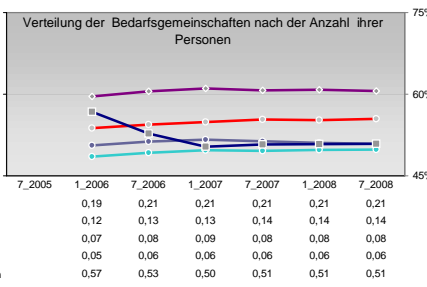
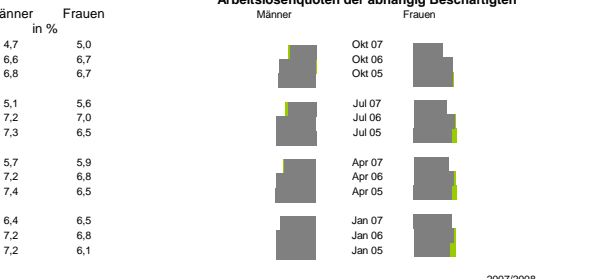
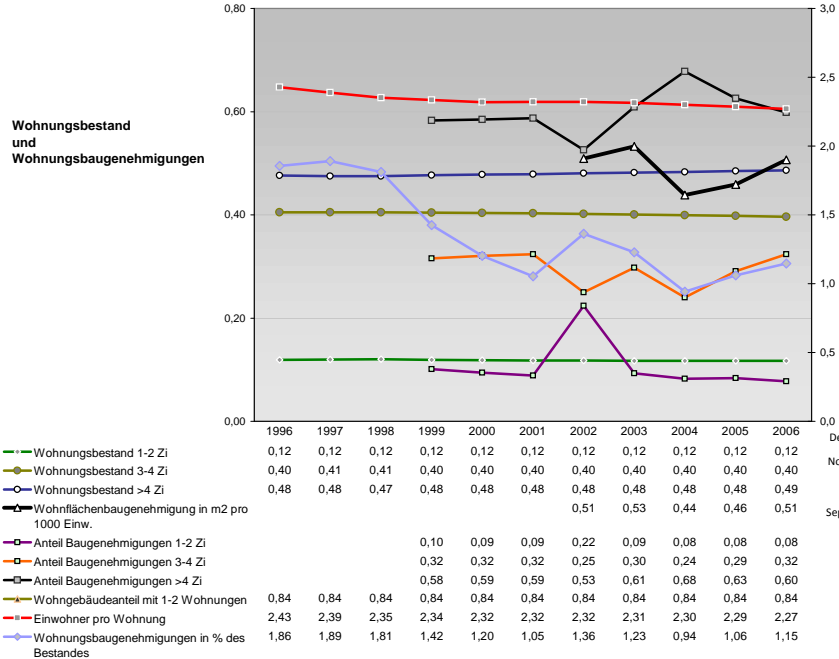
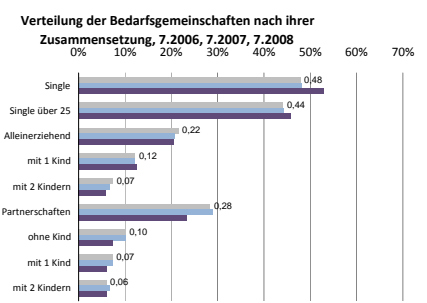
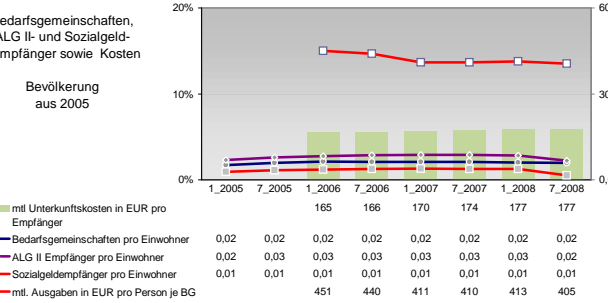
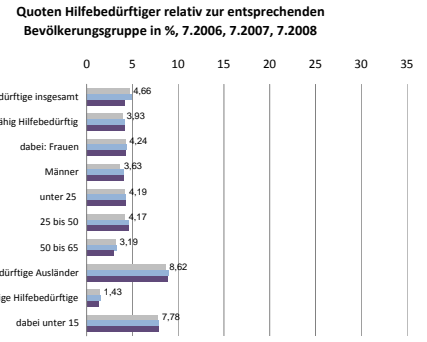
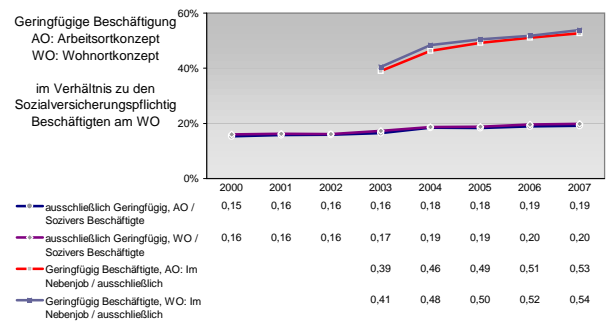
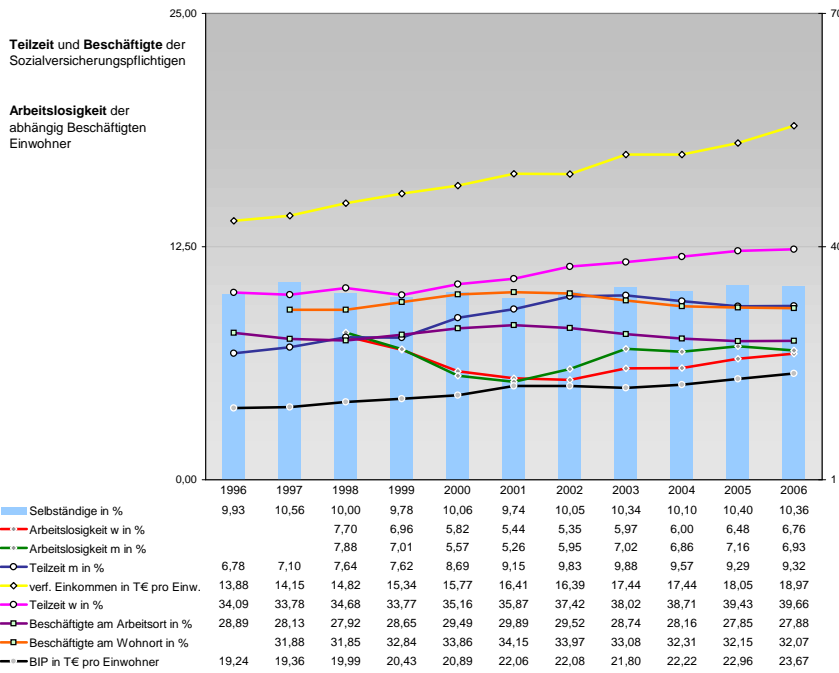


Tourismus und Insolvenzen



Gewerbemeldungen

Kategorie	An	Ab
Neu	1881	1539
Aufgaben	1729	1357
	2078	1437
	1579	1271
	1619	1530
Zuzüge	1563	1157
Fortzüge	1573	1000
	1740	1074
	1372	1012
	1315	929
Maßstab	183	257
	168	208
	195	217
	147	155
Übernahmen	-	-
Übergaben	135	125
	128	146
	143	146
	177	154
	-	-



Einblicke in städtische Kundenrefinanzierungs- und Zinsüberschuss Relationen der Bankenwirtschaft erhalten Sie auch mit den Seiten:
<http://www.rankingweb.de/Banken.html>
<http://www.rankingweb.de/stadt.html>