

# Finanzen und Erwerbstätigkeit

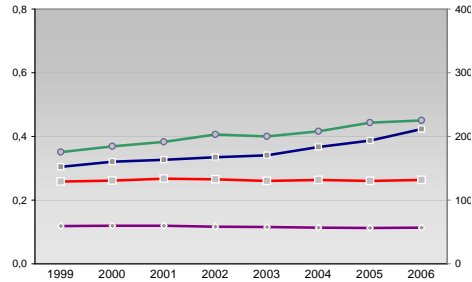
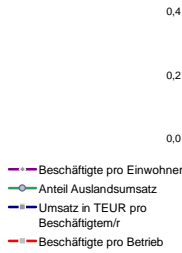
Tübingen, Regierungsbezirk

## Versicherungspflichtig Beschäftigte am Arbeitsort [WZ 93]

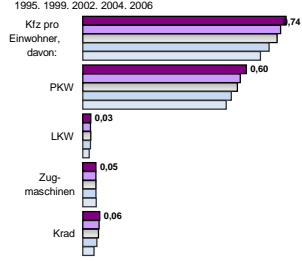
- [D] Verarbeitendes Gewerbe
- [E] Energie und Wasserversorgung
- [F] Baugewerbe
- [G] Handel; Instandhaltung und Reparatur
- [H] Gastgewerbe
- [I] Verkehr und Nachrichtenübermittlung
- [J] Kredit- und Versicherungsgewerbe
- [K] Grundstücks-, Wohnungswesen, Dienstleistungen für Unternehmen
- [L, N, O, P] Öffentliche Verwaltung, Verteidigung, Sozialversicherung ect.
- [M, N, O, P] Öffentliche und persönliche Dienstleistungen, Private Haushalte

m	w	männlich	weiblich
154.556	63.501		
153.890	63.887		
155.275	66.332		
158.905	69.534		
155.371	68.834		
2.756	1.015		
2.667	988		
2.531	720		
2.598	719		
2.702	800		
30.644	4.710		
30.434	4.763		
33.260	5.288		
37.263	5.661		
40.137	5.647		
37.776	44.505		
37.606	44.188		
39.115	44.967		
40.061	45.720		
39.134	44.026		
5.209	7.992		
5.192	7.932		
5.465	8.519		
5.389	8.613		
5.162	8.283		
16.241	6.065		
15.721	5.914		
15.305	6.212		
15.104	6.356		
14.155	5.512		
7.211	9.605		
7.301	9.686		
7.392	9.636		
7.387	9.456		
7.625	9.292		
29.010	23.916		
25.435	22.496		
23.496	22.164		
23.148	21.521		
20.265	18.897		
11.820	19.237		
11.976	19.273		
12.286	18.932		
12.533	18.348		
12.824	17.409		
27.158	85.720		
26.673	84.701		
27.421	84.350		
27.058	80.868		
25.580	77.138		

## Umsatz und Beschäftigte des verarbeitenden und produzierenden Gewerbes



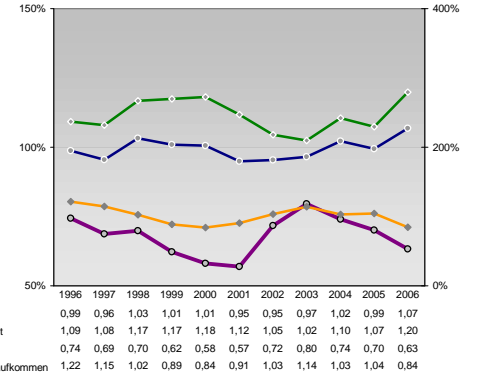
## Kfz pro Einwohner



## Wirtschaftsbereiche

- [A]: Land-, Forstwirtschaft, Fischerei
- [B]: Produzierendes Gewerbe
- [C]: Handel, Gastgewerbe, Verkehr
- [D]: Finanzierung, Vermietung und Unternehmensdienstleistungen
- [E]: Öffentliche und private Dienstleister

## kommunale Haushalte



## Erwerbstätige und Wertschöpfung

Jahr	Erwerbstätige	Wertschöpfung
2006	2,7%	1,0%
2004	2,7%	1,3%
2002	-	-
2000	3,3%	1,6%
1998	30,3%	38,1%
1996	34,8%	38,1%
1994	-	-
1992	37,3%	39,8%
1990	23,2%	15,0%
1988	21,6%	14,7%
1986	-	-
1984	21,5%	13,7%
1982	-	-
1980	13,4%	23,9%
1978	12,8%	24,8%
1976	-	-
1974	10,5%	24,1%
1972	-	-
1970	30,4%	22,0%
1968	28,1%	21,1%
1966	-	-
1964	27,5%	20,7%

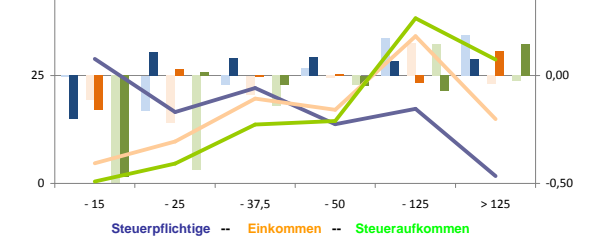
## Erwerbstätige und Wertschöpfung nach Wirtschaftsbereichen



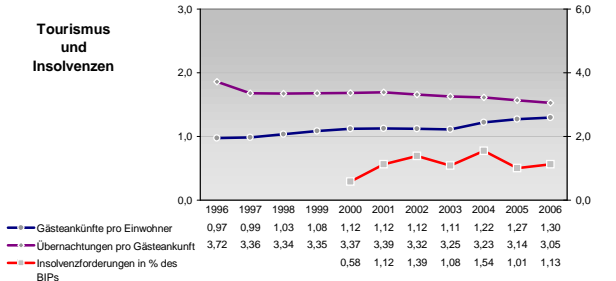
## Anteile der Soziversicherungspflichtig Beschäftigten am Arbeitsort

Jahr	m	w
2006	19,1%	22,1%
2004	19,6%	23,6%
2002	21,4%	26,4%
2000	21,9%	28,4%
1998	23,1%	31,3%
1996	61,5%	62,3%
2006	62,2%	62,1%
2004	62,4%	61,1%
2002	64,5%	62,4%
2000	64,6%	60,7%
1998	11,6%	6,1%
2006	11,3%	5,5%
2004	10,6%	4,9%
2002	9,5%	4,2%
2000	8,7%	3,7%
1998	42,2%	44,7%
2006	45,3%	48,0%
2004	49,5%	52,8%
2002	51,8%	58,9%
2000	54,9%	62,5%
1998	5,2%	4,9%
2006	4,9%	4,4%
2004	3,8%	3,3%
2002	2,9%	2,2%
2000	2,7%	1,9%

## Verteilung nach Einkommensklassen in t.EUR 2001 in % und relative Veränderungen zu 1998 und 2004

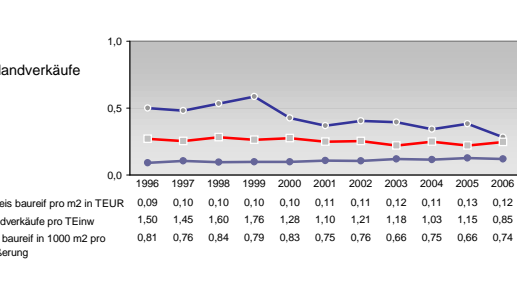
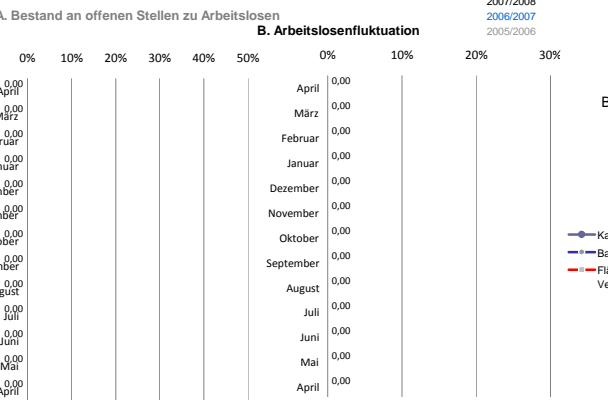
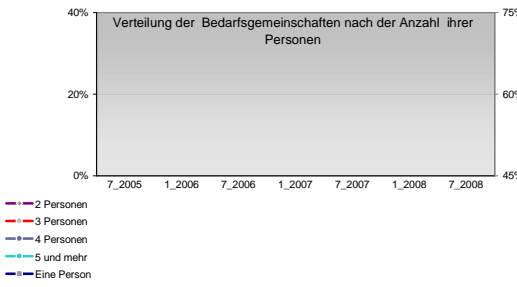
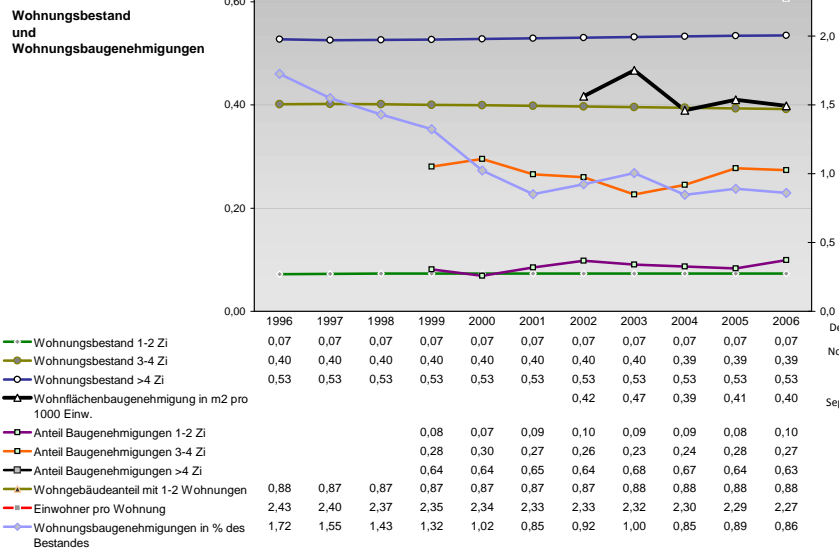
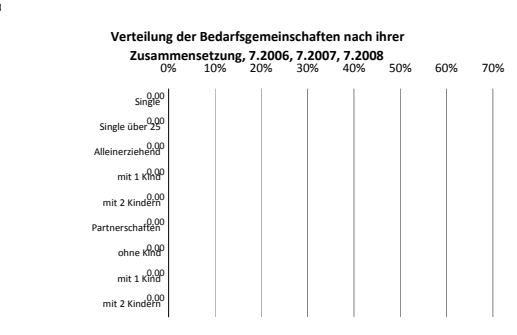
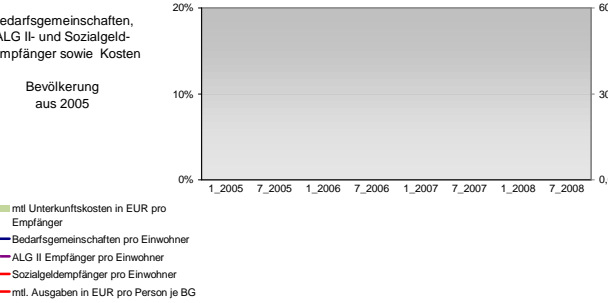
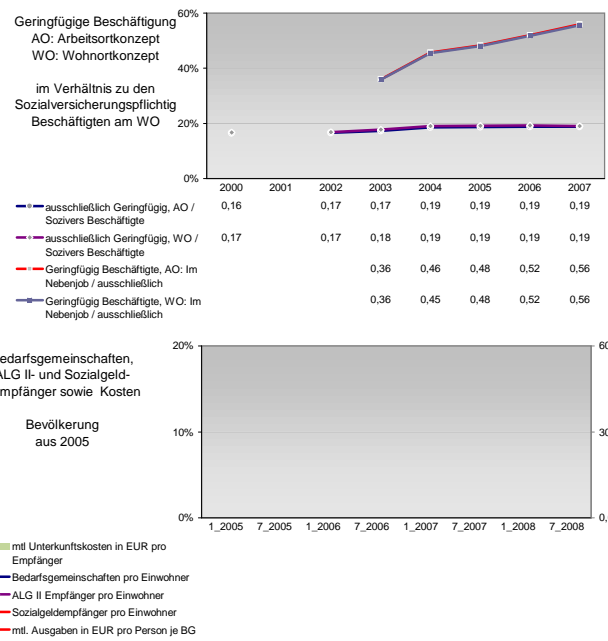
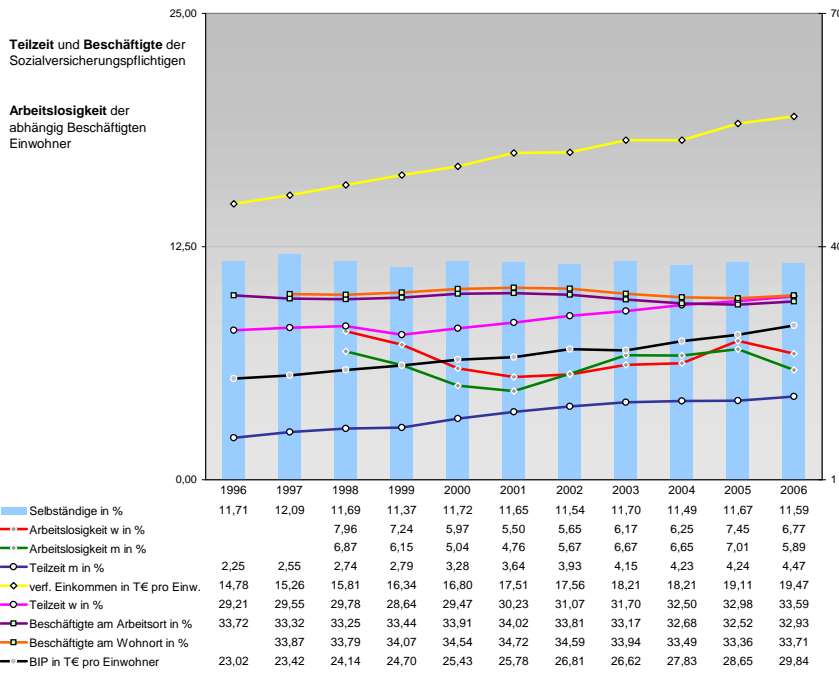


## Tourismus und Insolvenzen



## Gewerbemeldungen

Jahr	An	Ab	Neu	Aufgaben	Zuzüge	Fortzüge	Maßstab
2007	17401	14582	13787	10989	1915	2114	2007
2006	17306	14076	14706	10584	1771	1835	2005
2004	19125	14342	15815	10872	1524	1822	2004
2002	14612	13178	13162	9915	1305	1633	2003
2000	15149	13350	11527	9596	-	-	2001
2007	1699	1479	1757	1514	1786	1648	2007
2005	1757	1514	1786	1648	1940	1710	2005
2004	1786	1648	-	-	-	-	2004
2003	1940	1710	-	-	-	-	2003
2001	-	-	-	-	-	-	2001



Einblicke in städtische Kundenrefinanzierungs- und Zinsüberschuss  
Relationen der Bankenwirtschaft erhalten Sie auch mit den Seiten:  
<http://www.rankingweb.de/Banken.html>  
<http://www.rankingweb.de/stadt.html>