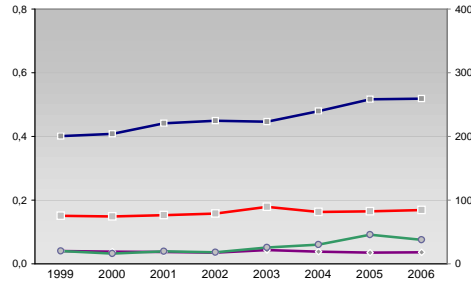


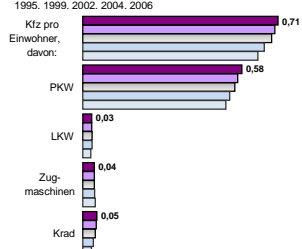
Finanzen und Erwerbstätigkeit

Uelzen, Landkreis

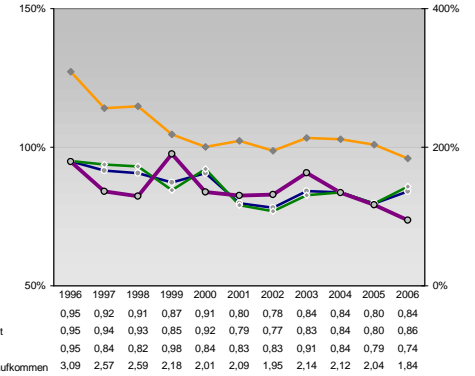
Umsatz und Beschäftigte des verarbeitenden und produzierenden Gewerbes



Kfz pro Einwohner

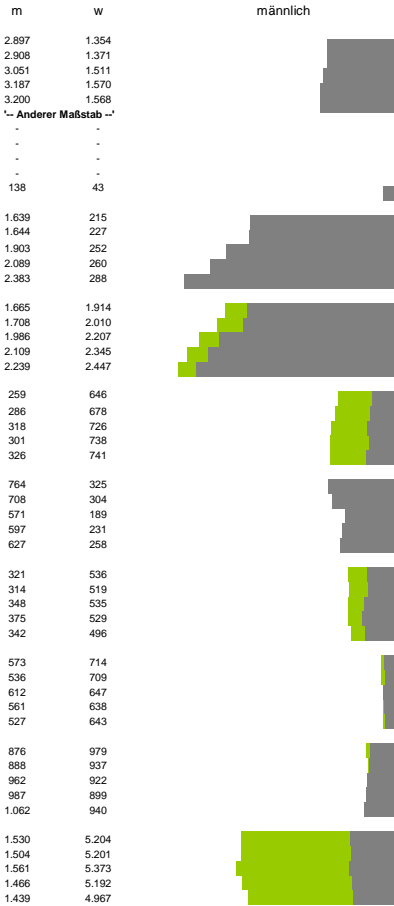


kommunale Haushalte



Versicherungspflichtig Beschäftigte am Arbeitsort [WZ 93]

- [D] Verarbeitendes Gewerbe
- [E] Energie und Wasserversorgung
- [F] Baugewerbe
- [G] Handel; Instandhaltung und Reparatur
- [H] Gastgewerbe
- [I] Verkehr und Nachrichtenübermittlung
- [J] Kredit- und Versicherungsgewerbe
- [K] Grundstücks-, Wohnungswesen, Dienstleistungen für Unternehmen
- [L, O, P] Öffentliche Verwaltung, Verteidigung, Sozialversicherung ect.
- [M, N, O, P] Öffentliche und persönliche Dienstleistungen, Private Haushalte



Jahr	Beschäftigte pro Einwohner	Anteil Auslandsumsatz	Umsatz in TEUR pro Beschäftigtem/r	Beschäftigte pro Betrieb
1999	0,04	0,04	200	75
2000	0,04	0,03	204	74
2001	0,04	0,04	220	76
2002	0,04	0,04	224	79
2003	0,04	0,05	240	90
2004	0,04	0,06	258	81
2005	0,04	0,09	259	82
2006	0,04	0,08	259	84

- [A]: Land-, Forstwirtschaft, Fischerei
- [B]: Produzierendes Gewerbe
- [C]: Handel, Gastgewerbe, Verkehr
- [D]: Finanzierung, Vermietung und Unternehmensdienstleistungen
- [E]: Öffentliche und private Dienstleister

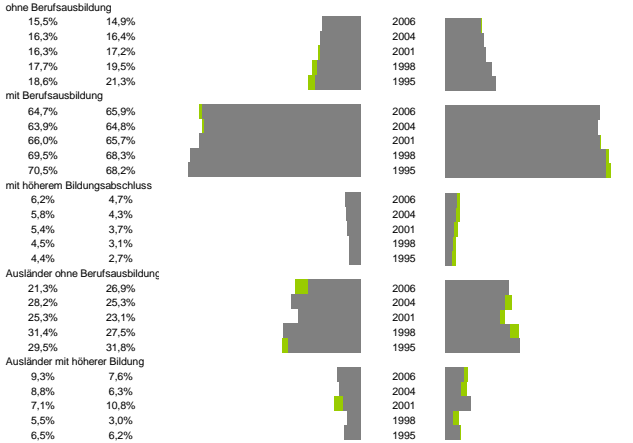
Erwerbstätige Wertschöpfung

Jahr	Erwerbstätige	Wertschöpfung
2006	6,9%	4,1%
2005	6,6%	4,6%
2003	6,3%	4,6%
2001	14,1%	11,6%
1999	20,7%	18,5%
2006	-	-
2005	22,1%	19,7%
2003	28,3%	30,0%
1999	27,0%	27,6%
2006	29,7%	30,5%
2005	9,4%	22,3%
2003	8,7%	20,5%
2006	7,9%	21,2%
2005	41,3%	32,0%
2004	37,0%	28,9%
2006	34,0%	24,0%

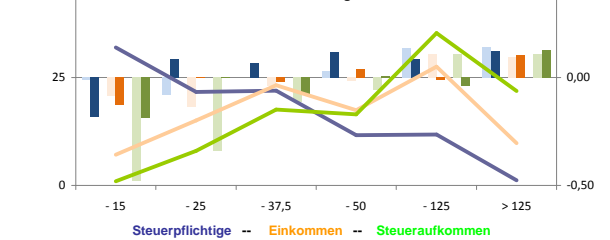
Erwerbstätige und Wertschöpfung nach Wirtschaftsbereichen



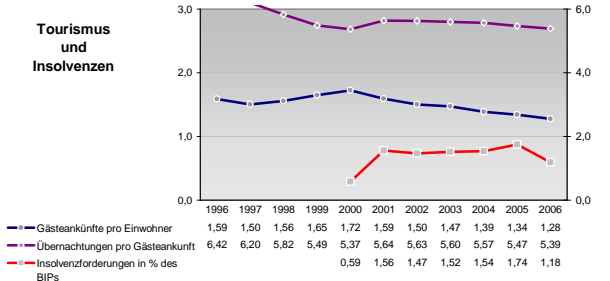
Anteile der Soziversicherungspflichtig Beschäftigten am Arbeitsort



Verteilung nach Einkommensklassen in t.EUR 2001 in % und relative Veränderungen zu 1998 und 2004

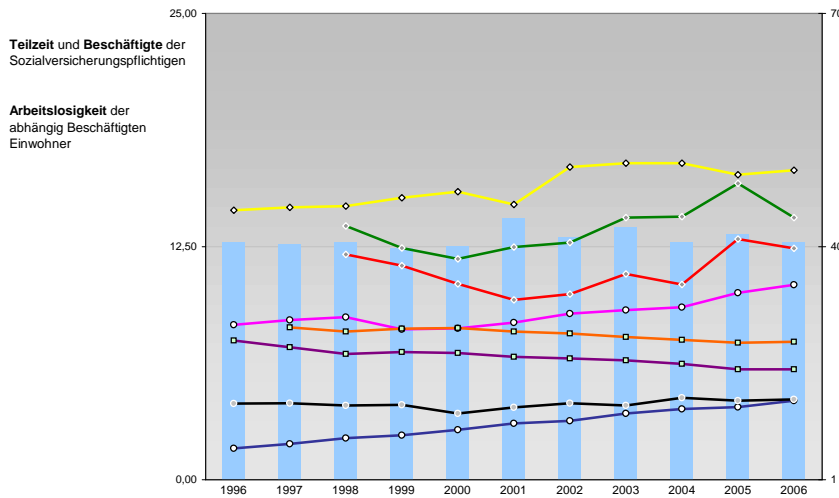


Tourismus und Insolvenzen

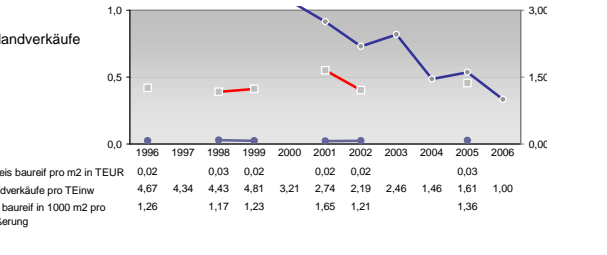
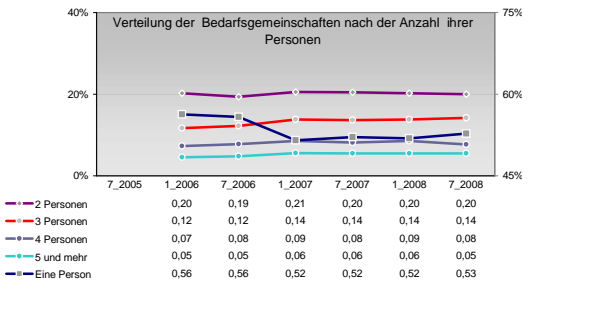
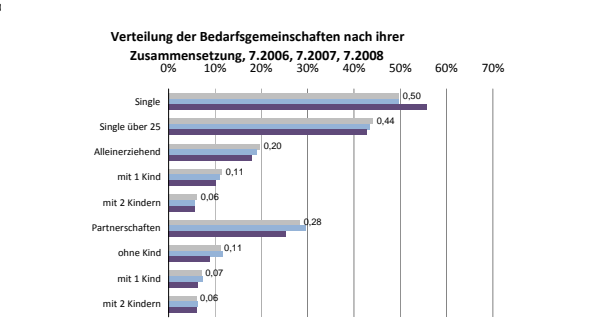
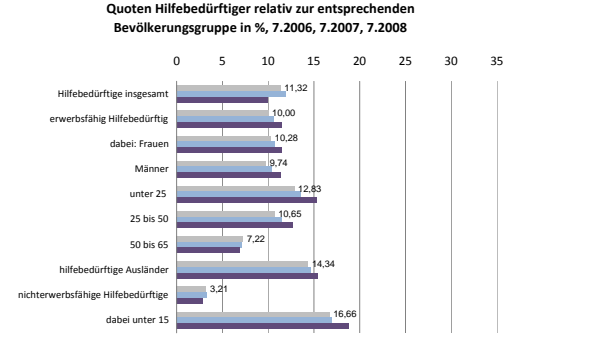
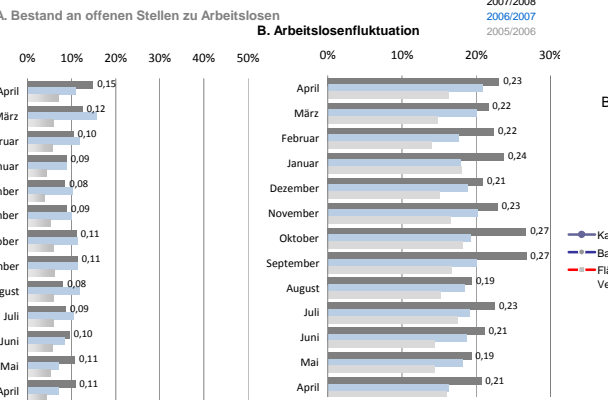
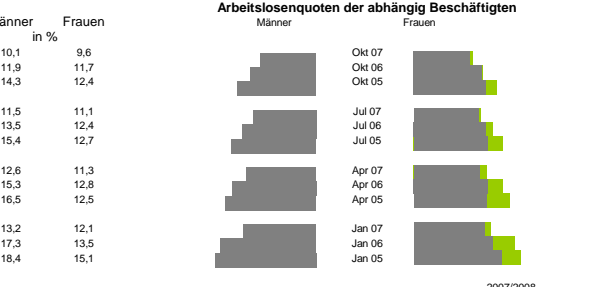
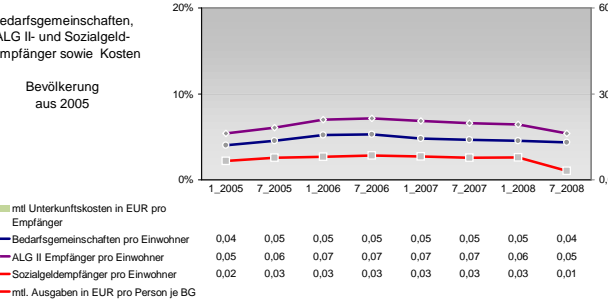
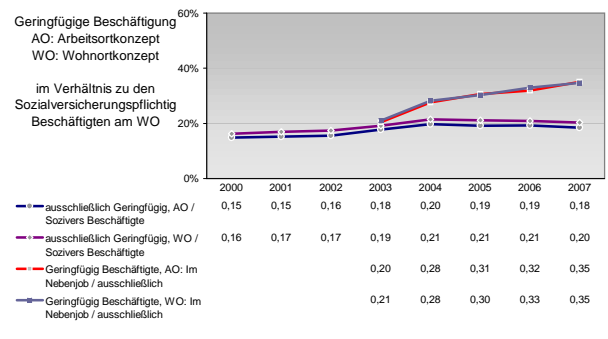
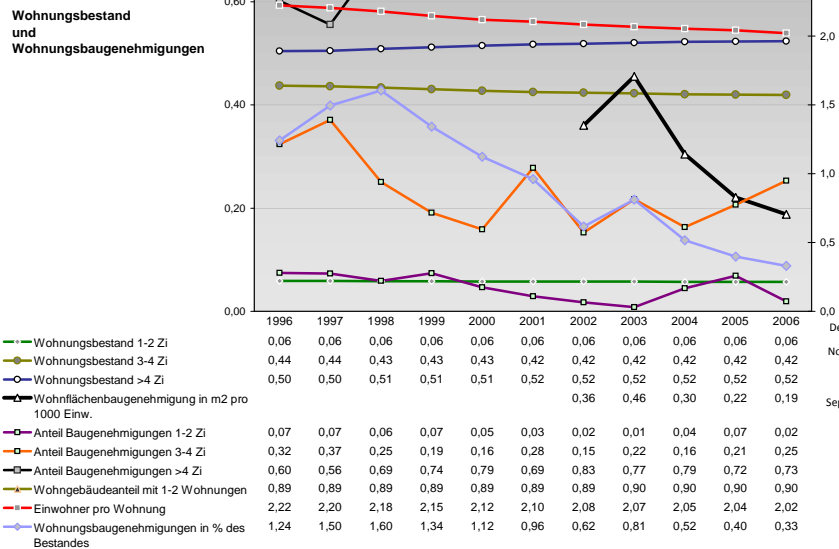


Gewerbemeldungen





Jahr	1996	1997	1998	1999	2000	2001	2002	2003	2004	2005	2006
Selbständige in %	12,72	12,59	12,72	12,41	12,50	13,99	12,98	13,51	12,72	13,14	12,73
Arbeitslosigkeit w in %	12,09	11,47	10,50	9,65	9,96	11,03	10,46	12,91	12,41	12,41	12,41
Arbeitslosigkeit m in %	13,60	12,43	11,84	12,48	12,71	14,06	14,10	15,89	14,05	14,05	14,05
verf. Einkommen in T€ pro Einw.	14,44	14,61	14,68	15,12	15,45	14,75	16,76	16,98	16,98	16,35	16,59
Teilzeit w in %	29,91	30,56	30,90	29,34	29,46	30,23	31,36	31,83	32,19	34,07	35,09
Beschäftigte am Arbeitsort in %	27,91	27,06	26,20	26,42	26,31	25,81	25,62	25,37	24,92	24,20	24,22
Beschäftigte am Wohnort in %	19,79	19,86	19,57	19,64	18,54	19,30	19,84	19,57	20,53	20,19	20,32



Einblicke in städtische Kundenrefinanzierungs- und Zinsüberschuss Relationen der Bankenwirtschaft erhalten Sie auch mit den Seiten:
<http://www.rankingweb.de/Banken.html>
<http://www.rankingweb.de/stadt.html>