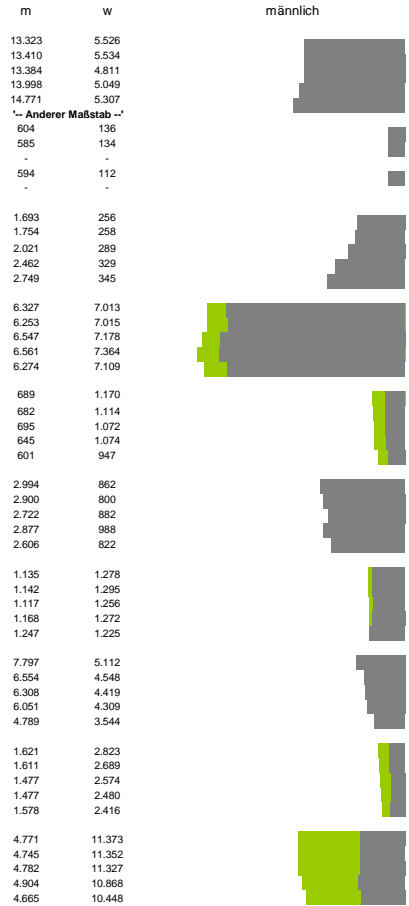


# Finanzen und Erwerbstätigkeit

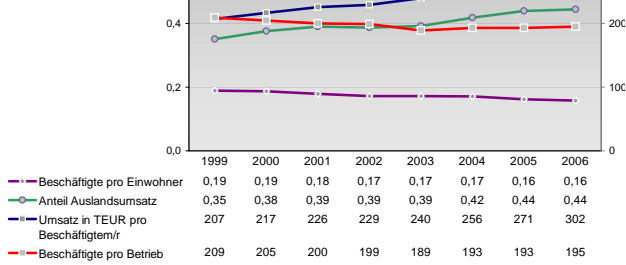
Ulm, Universitätsstadt, Kreisfreie Stadt

## Versicherungspflichtig Beschäftigte am Arbeitsort [WZ 93]

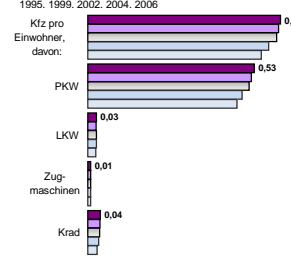
|              |   |
|--------------|---|
| [D]          | Verarbeitendes Gewerbe  |
| [E]          | Energie und Wasserversorgung                                    |
| [F]          | Baugewerbe  |
| [G]          | Handel; Instandhaltung und Reparatur                            |
| [H]          | Gastgewerbe   |
| [I]          | Verkehr und Nachrichtenübermittlung                             |
| [J]          | Kredit- und Versicherungsgewerbe                                |
| [K]          | Grundstücks-, Wohnungswesen, Dienstleistungen für Unternehmen   |
| [L, O, P]    | Öffentliche Verwaltung, Verteidigung, Sozialversicherung ect.   |
| [M, N, O, P] | Öffentliche und persönliche Dienstleistungen, Private Haushalte |



## Umsatz und Beschäftigte des verarbeitenden und produzierenden Gewerbes



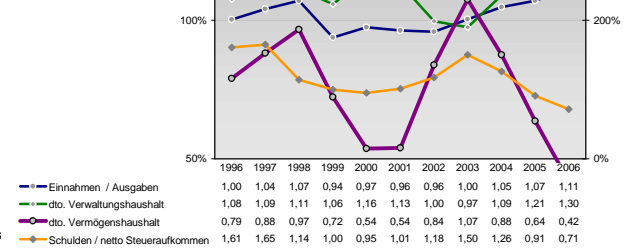
## Kfz pro Einwohner



## Wirtschaftsbereiche

- [A]: Land- Forstwirtschaft, Fischerei
- [B]: Produzierendes Gewerbe
- [C]: Handel, Gastgewerbe, Verkehr
- [D]: Finanzierung, Vermietung und Unternehmensdienstleistungen
- [E]: Öffentliche und private Dienstleister

## kommunale Haushalte



## Erwerbstätige und Wertschöpfung

| Jahr | Erwerbstätige | Wertschöpfung |
|------|---------------|---------------|
| 2006 | 0,4%          | 0,2%          |
| 2005 | 0,4%          | 0,2%          |
| 2004 | 0,5%          | 0,2%          |
| 2003 | 20,2%         | 31,3%         |
| 2002 | 22,6%         | 32,9%         |
| 2001 | 27,5%         | 18,8%         |
| 1999 | 27,8%         | 18,1%         |
| 2006 | 26,6%         | 17,2%         |
| 2005 | 26,6%         | 17,2%         |
| 2004 | 20,2%         | 25,6%         |
| 2003 | 17,5%         | 24,4%         |
| 2002 | 14,1%         | 23,0%         |
| 2001 | 31,7%         | 24,1%         |
| 1999 | 31,7%         | 24,3%         |
| 2006 | 32,4%         | 24,7%         |
| 2005 | 32,4%         | 24,7%         |
| 2004 | 32,4%         | 24,7%         |
| 2003 | 32,4%         | 24,7%         |
| 2002 | 32,4%         | 24,7%         |
| 2001 | 32,4%         | 24,7%         |
| 1999 | 32,4%         | 24,7%         |

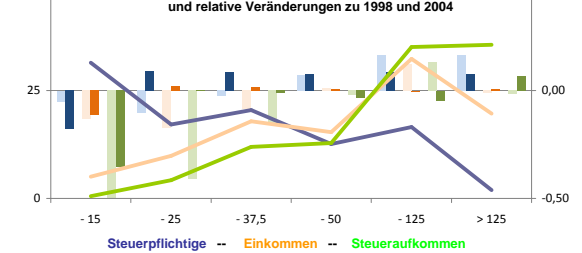
## Erwerbstätige und Wertschöpfung nach Wirtschaftsbereichen



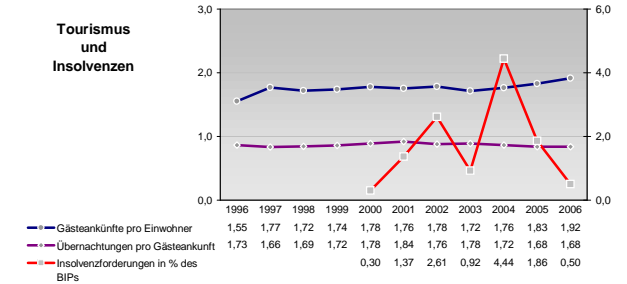
## Anteile der Soziverspflichtig Beschäftigten am Arbeitsort

| Kategorie                       | m     | w     |
|---------------------------------|-------|-------|
| ohne Berufsausbildung           | 17,4% | 19,5% |
| mit Berufsausbildung            | 56,5% | 62,3% |
| mit höherem Bildungsabschluss   | 18,9% | 8,2%  |
| Ausländer ohne Berufsausbildung | 41,5% | 38,1% |
| Ausländer mit höherer Bildung   | 8,8%  | 6,4%  |

## Verteilung nach Einkommensklassen in t.EUR 2001 in % und relative Veränderungen zu 1998 und 2004

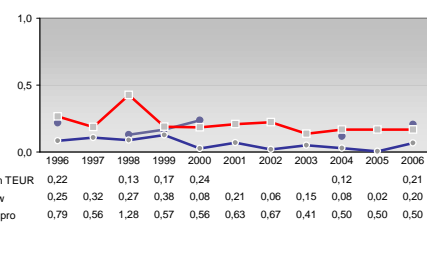
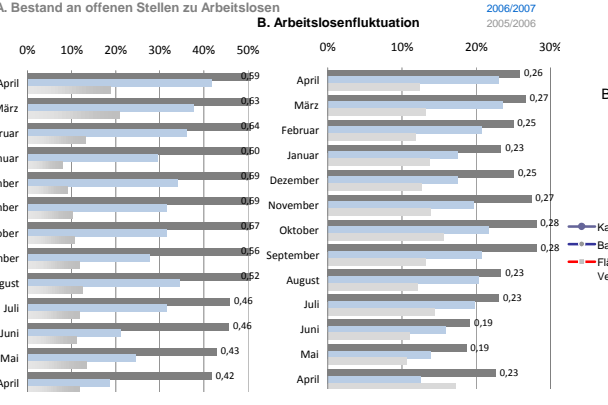
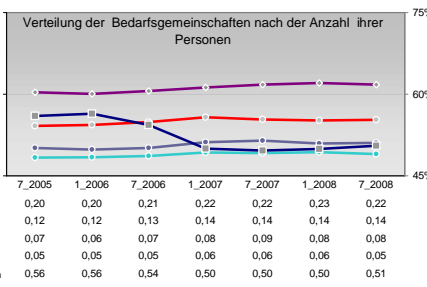
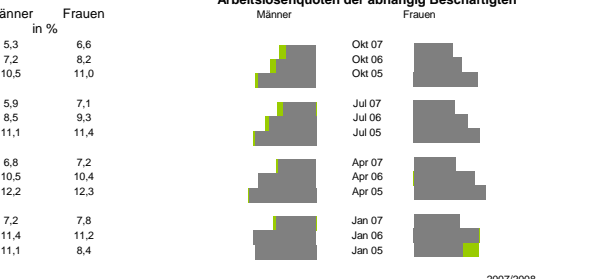
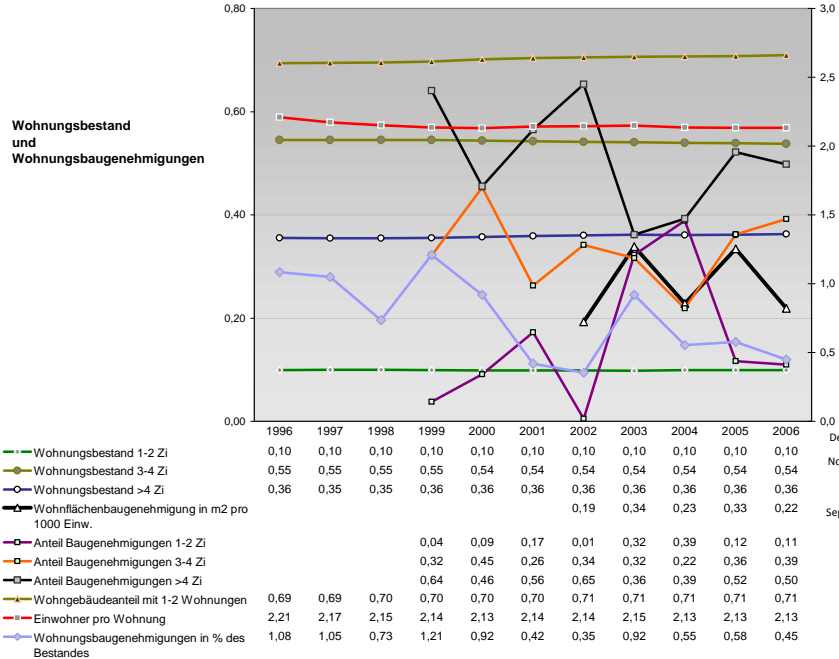
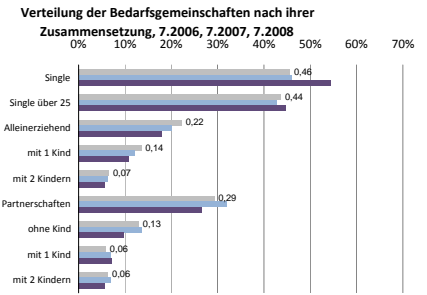
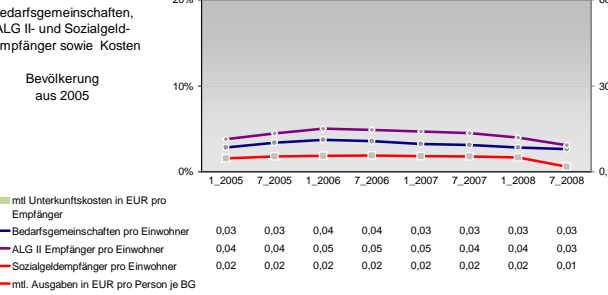
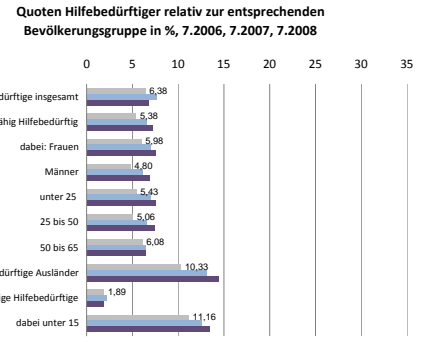
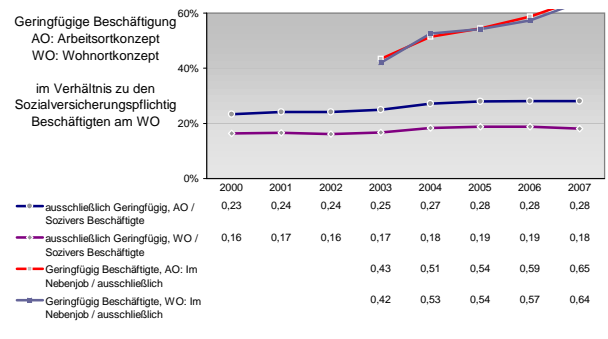
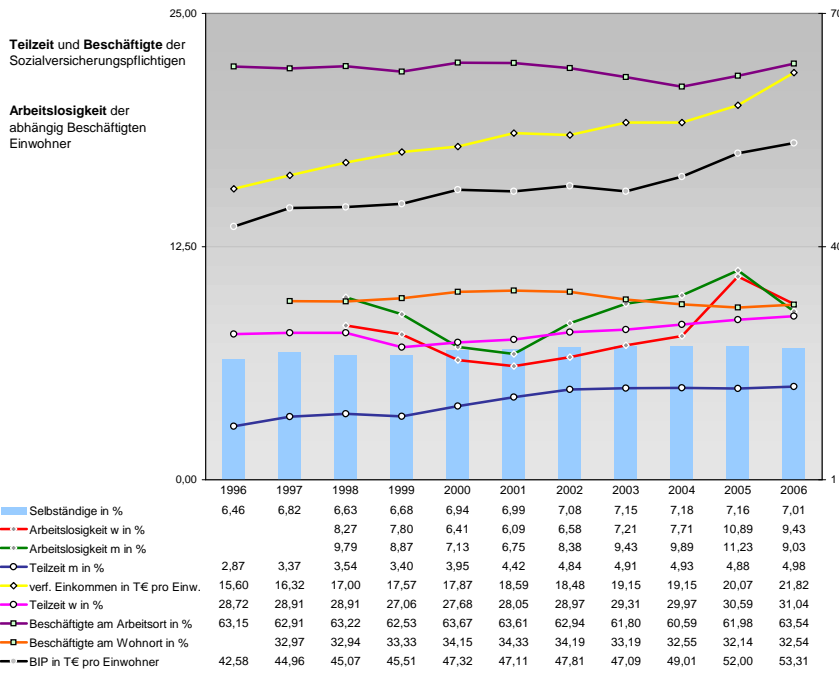


## Tourismus und Insolvenzen



## Gewerbemeldungen





Einblicke in städtische Kundenrefinanzierungs- und Zinsüberschuss Relationen der Bankenwirtschaft erhalten Sie auch mit den Seiten:  
<http://www.rankingweb.de/Banken.html>  
<http://www.rankingweb.de/stadt.html>