

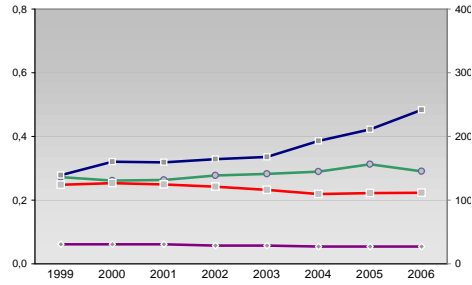
Finanzen und Erwerbstätigkeit

→ Unna, Kreis

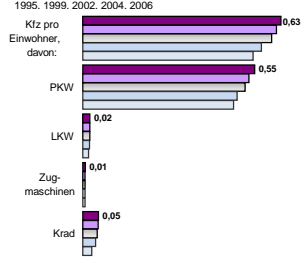
Versicherungspflichtig Beschäftigte am Arbeitsort [WZ 93]

	[D]	[E]	[F]	[G]	[H]	[I]	[J]	[K]	[L, O, P]
	Verarbeitendes Gewerbe	Energie und Wasserversorgung	Baugewerbe	Handel; Instandhaltung und Reparatur	Verkehr und Nachrichtenübermittlung	Kredit- und Versicherungsgewerbe	Grundstücks-, Wohnungswesen, Dienstleistungen für Unternehmen	Öffentliche Verwaltung, Verteidigung, Sozialversicherung ect.	[M, N, O, P]
	Öffentliche und persönliche Dienstleistungen, Private Haushalte								
m	w	männlich	weiblich						
18.722	5.442								
19.121	5.650								
20.753	5.929								
22.144	6.527								
21.922	6.689								
-- Anderer Maßstab --									
1.313	221								
1.289	217								
1.268	194								
1.160	177								
1.262	190								
4.257	525								
4.320	564								
4.813	641								
5.820	704								
6.267	739								
9.441	8.869								
9.105	8.894								
9.545	9.223								
9.406	9.323								
8.858	9.111								
780	965								
810	958								
836	1.012								
775	1.010								
747	969								
7.420	3.474								
7.361	3.427								
5.790	3.409								
5.785	3.422								
5.465	3.205								
880	1.218								
886	1.225								
983	1.330								
930	1.369								
1.016	1.394								
5.056	4.729								
4.509	4.545								
3.927	4.228								
3.546	4.098								
2.819	3.406								
2.457	3.100								
2.487	3.061								
2.488	2.981								
2.678	3.003								
2.786	3.010								
4.272	15.024								
3.943	14.815								
4.011	15.034								
4.511	14.514								
4.380	14.021								

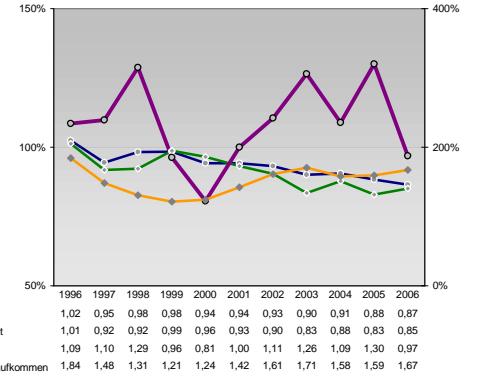
Umsatz und Beschäftigte des verarbeitenden und produzierenden Gewerbes



Kfz pro Einwohner



kommunale Haushalte



Wirtschaftsbereiche

- [A]: Land-, Forstwirtschaft, Fischerei
- [B]: Produzierendes Gewerbe
- [C]: Handel, Gastgewerbe, Verkehr
- [D]: Finanzierung, Vermietung und Unternehmensdienstleistungen
- [E]: Öffentliche und private Dienstleister

Erwerbstätige Wertschöpfung

Erwerbstätige	Wertschöpfung
1,4%	0,5%
1,4%	0,7%
-	-
1,6%	0,6%
20,2%	28,6%
25,3%	29,4%
-	-
31,5%	31,7%
-	-
32,8%	21,1%
31,3%	20,4%
-	-
29,1%	18,7%
13,8%	25,5%
12,6%	24,8%
-	-
9,3%	25,6%
31,7%	24,4%
29,4%	24,8%
-	-
28,5%	23,4%

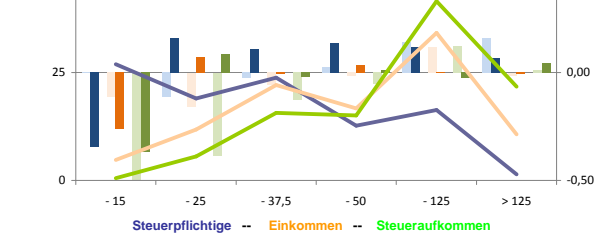
Erwerbstätige und Wertschöpfung nach Wirtschaftsbereichen



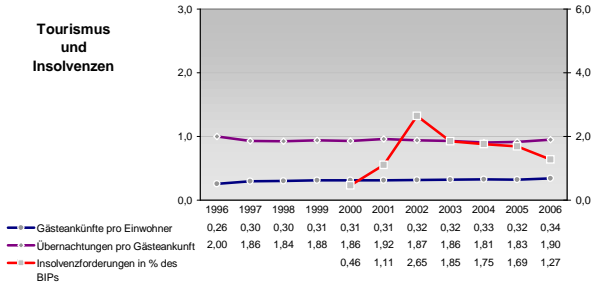
Anteile der Soziversicherungspflichtig Beschäftigten am Arbeitsort

	m	w
ohne Berufsausbildung	17,9%	15,8%
	19,1%	16,9%
	20,2%	17,8%
	21,5%	19,3%
	23,1%	20,7%
mit Berufsausbildung	59,1%	63,4%
	60,5%	64,3%
	62,8%	65,2%
	64,8%	68,5%
	64,6%	68,1%
mit höherem Bildungsabschluss	6,4%	4,9%
	6,1%	4,5%
	5,5%	4,0%
	4,8%	3,2%
	4,8%	3,1%
Ausländer ohne Berufsausbildung	34,2%	29,3%
	41,5%	33,0%
	44,4%	34,3%
	46,0%	42,4%
	50,0%	43,1%
Ausländer mit höherer Bildung	1,8%	3,8%
	2,1%	2,9%
	1,3%	1,7%
	1,3%	1,4%
	1,5%	2,0%

Verteilung nach Einkommensklassen in t.EUR 2001 in % und relative Veränderungen zu 1998 und 2004

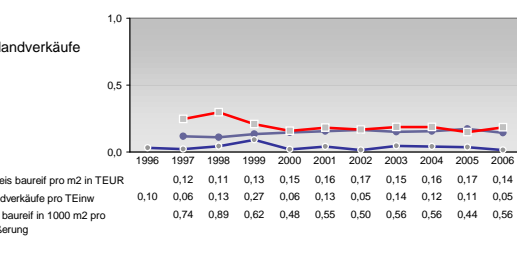
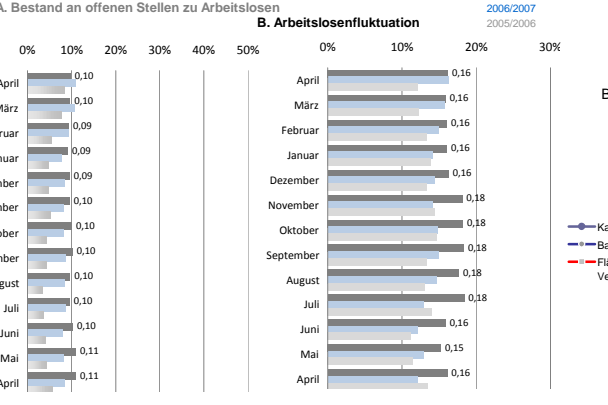
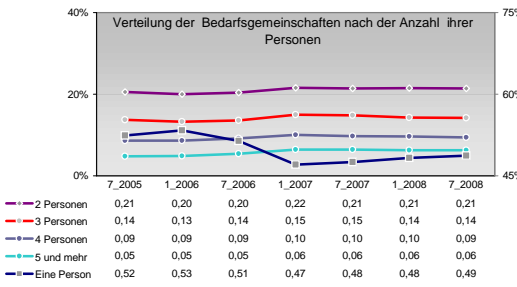
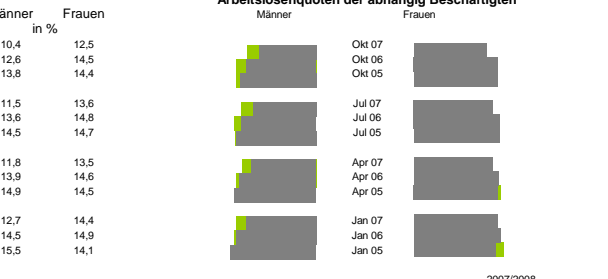
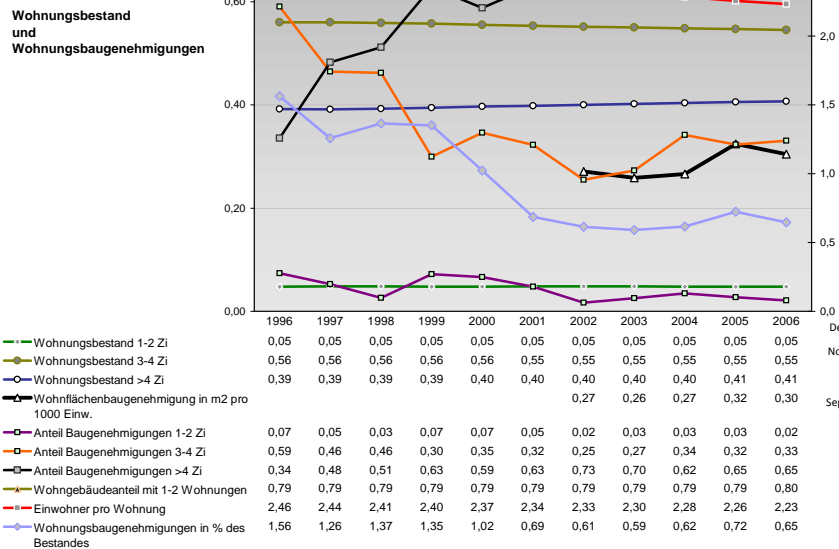
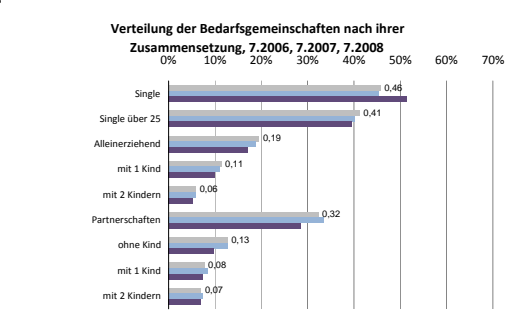
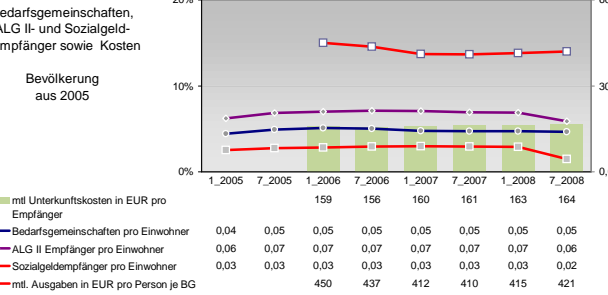
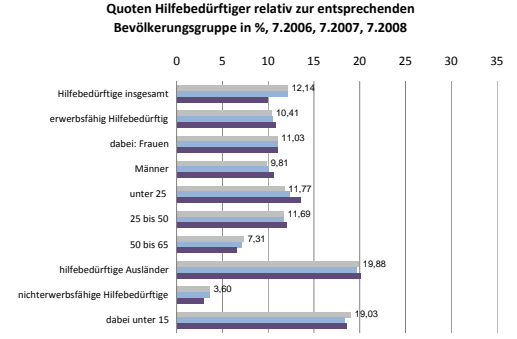
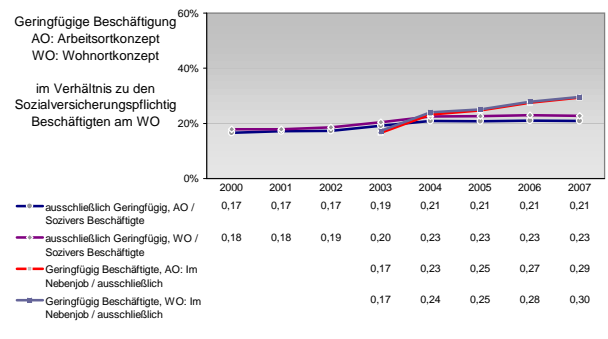
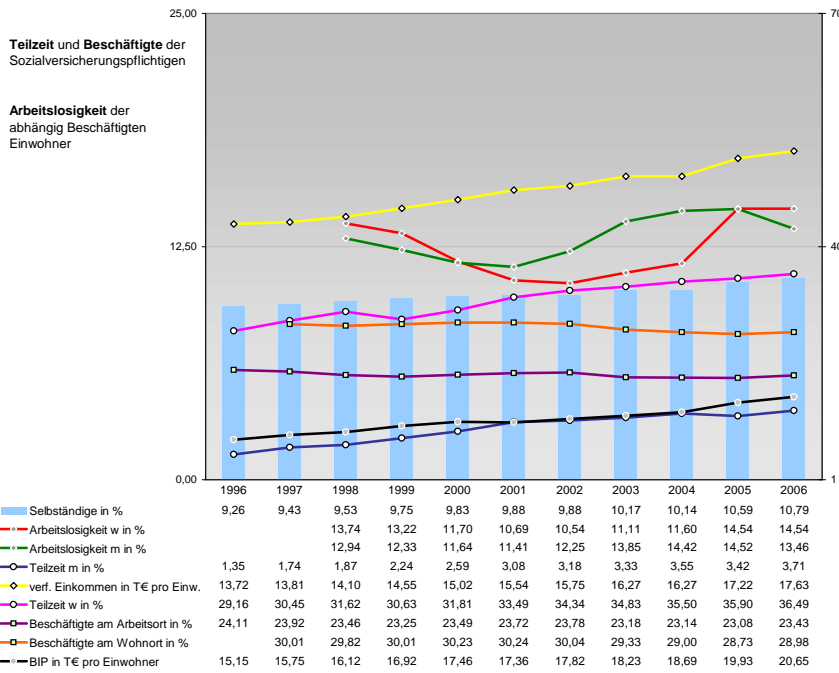


Tourismus und Insolvenzen



Gewerbemeldungen

An	Ab	Neu	Aufgaben	Zuzüge	Fortzüge	Übernahmen	Übergaben
3652	3074	3075	2561	313	288	264	225
3673	3221	3324	2554	263	252	287	235
4162	2932	3645	2472	222	211	295	249
3064	2680	3101	2457	205	182	245	246
3330	2811	2475	2230	128	165	425	362



Einblicke in städtische Kundenrefinanzierungs- und Zinsüberschuss
 Relationen der Bankenwirtschaft erhalten Sie auch mit den Seiten:
<http://www.rankingweb.de/Banken.html>
<http://www.rankingweb.de/stadt.html>