

Finanzen und Erwerbstätigkeit

Unstrut-Hainich-Kreis

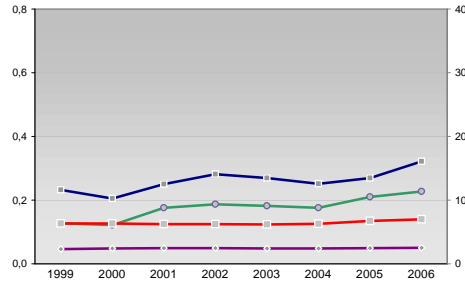
Versicherungspflichtig Beschäftigte am Arbeitsort [WZ 93]

- [D] Verarbeitendes Gewerbe
- [E] Energie und Wasserversorgung
- [F] Baugewerbe
- [G] Handel; Instandhaltung und Reparatur
- [H] Gastgewerbe
- [I] Verkehr und Nachrichtenübermittlung
- [J] Kredit- und Versicherungsgewerbe
- [K] Grundstücks-, Wohnungswesen, Dienstleistungen für Unternehmen
- [L, N, O, P] Öffentliche Verwaltung, Verteidigung, Sozialversicherung ect.
- [M, N, O, P] Öffentliche und persönliche Dienstleistungen, Private Haushalte

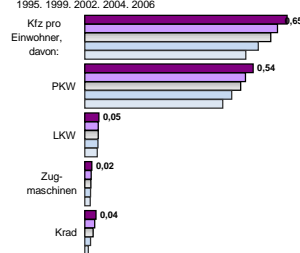
m	w	männlich	weiblich
4.563	2.016		
4.530	1.999		
4.646	2.181		
4.515	2.470		
4.585	2.621		
94	54		
104	56		
101	82		
106	77		
97	77		
2.609	363		
2.607	367		
3.042	419		
3.882	527		
4.851	633		
1.795	2.350		
1.799	2.489		
1.872	2.625		
1.993	2.852		
2.189	2.954		
179	382		
184	414		
179	427		
185	416		
221	501		
819	285		
783	290		
812	322		
891	337		
1.058	354		
170	465		
193	459		
199	474		
194	496		
180	440		
835	961		
837	1.103		
759	1.162		
861	1.233		
891	1.296		
695	1.289		
699	1.271		
743	1.288		
819	1.449		
950	1.715		
1.920	6.607		
1.918	6.568		
1.997	6.790		
2.203	7.174		
2.323	7.321		

Umsatz und Beschäftigte des verarbeitenden und produzierenden Gewerbes

	1999	2000	2001	2002	2003	2004	2005	2006
Beschäftigte pro Einwohner	0,05	0,05	0,05	0,05	0,05	0,05	0,05	0,05
Anteil Auslandsumsatz	0,13	0,12	0,18	0,19	0,18	0,18	0,21	0,23
Umsatz in TEUR pro Beschäftigtem/r	116	103	125	141	135	125	135	161
Beschäftigte pro Betrieb	64	64	62	63	62	63	67	70



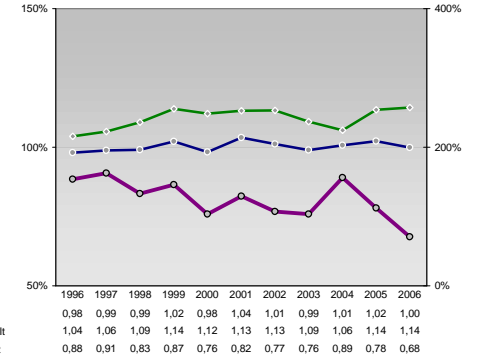
Kfz pro Einwohner



Wirtschaftsbereiche

- [A]: Land-, Forstwirtschaft, Fischerei
- [B]: Produzierendes Gewerbe
- [C]: Handel, Gastgewerbe, Verkehr
- [D]: Finanzierung, Vermietung und Unternehmensdienstleistungen
- [E]: Öffentliche und private Dienstleister

kommunale Haushalte



Erwerbstätige und Wertschöpfung

Erwerbstätige	Wertschöpfung
6,4%	2,7%
6,4%	3,9%
-	-
7,5%	4,5%
19,5%	24,9%
27,5%	27,9%
-	-
32,0%	30,2%
-	-
24,0%	15,1%
22,2%	14,5%
-	-
21,8%	13,2%
-	-
10,4%	21,9%
9,5%	21,9%
-	-
7,3%	22,1%
-	-
39,8%	35,5%
34,4%	31,8%
-	-
31,4%	30,0%

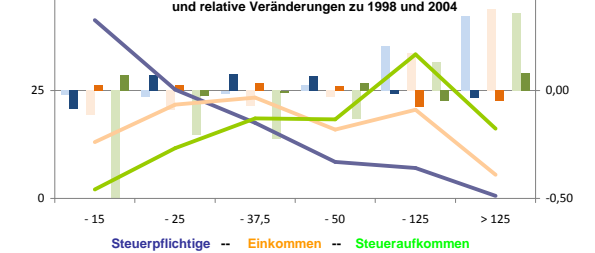
Anteil Erwerbstätige und Wertschöpfung nach Wirtschaftsbereichen



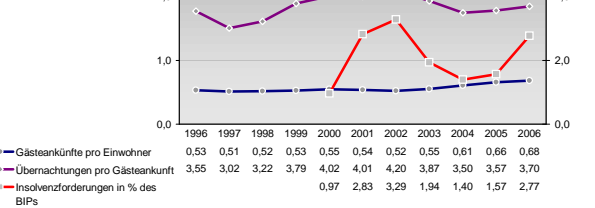
Anteile der Soziversicherungspflichtig Beschäftigten am Arbeitsort

ohne Berufsausbildung	w
11,5%	8,2%
11,6%	9,0%
12,4%	10,7%
12,7%	11,1%
-	-
mit Berufsausbildung	
73,3%	77,3%
74,7%	77,5%
75,8%	77,9%
76,4%	77,6%
-	-
mit höherem Bildungsabschluss	
7,1%	7,3%
7,4%	7,0%
7,3%	6,6%
7,2%	6,7%
-	-
Ausländer ohne Berufsausbildung	
22,5%	22,4%
12,8%	18,2%
11,4%	9,7%
14,6%	15,4%
-	-
Ausländer mit höherer Bildung	
29,4%	22,4%
26,9%	16,4%
23,9%	30,3%
11,0%	10,3%
-	-

Verteilung nach Einkommensklassen in t.EUR 2001 in % und relative Veränderungen zu 1998 und 2004

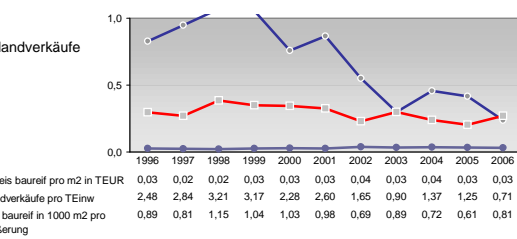
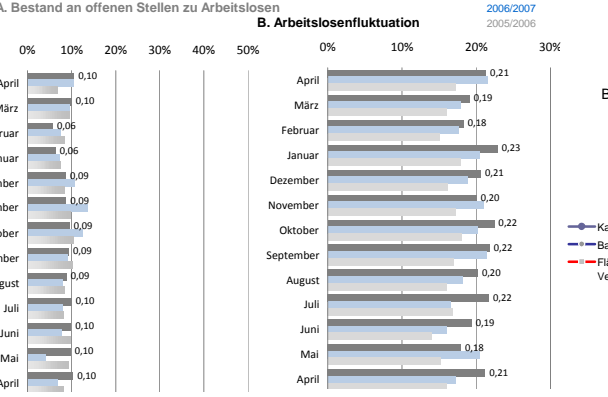
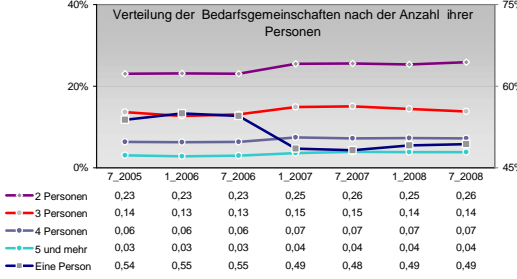
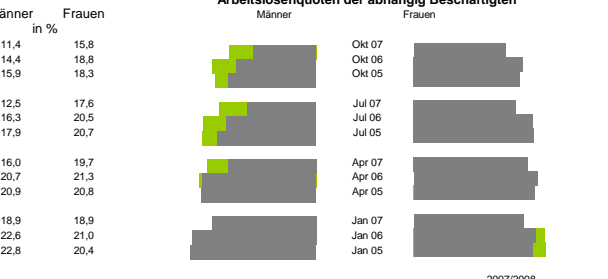
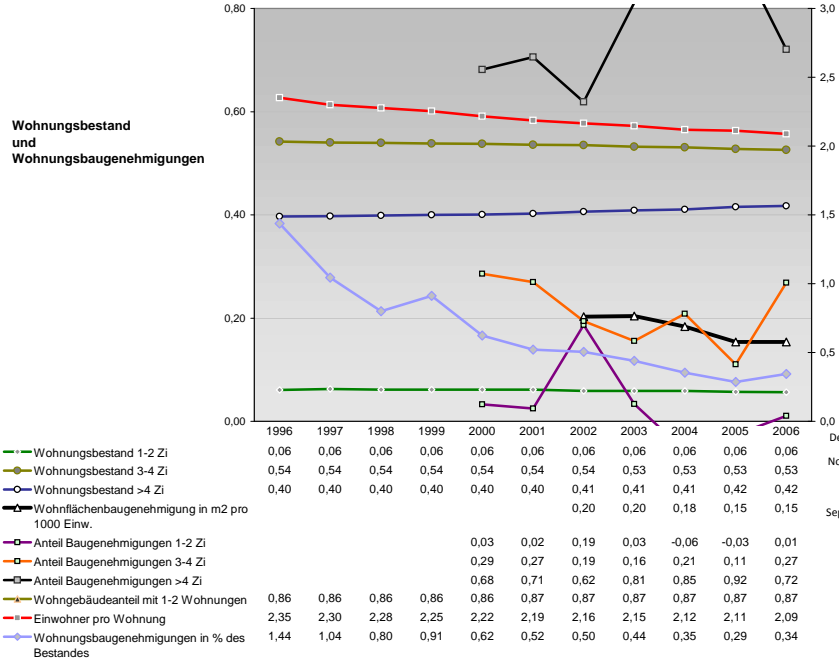
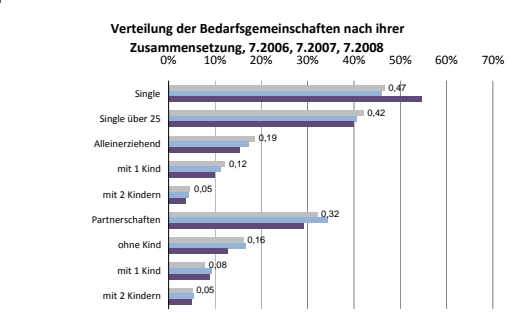
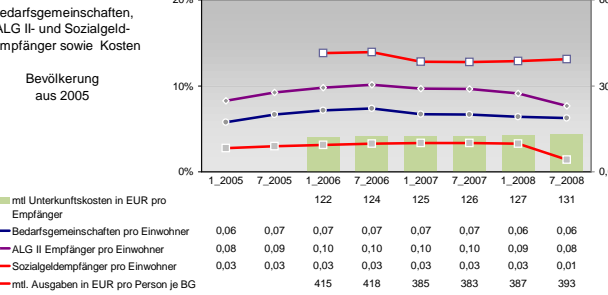
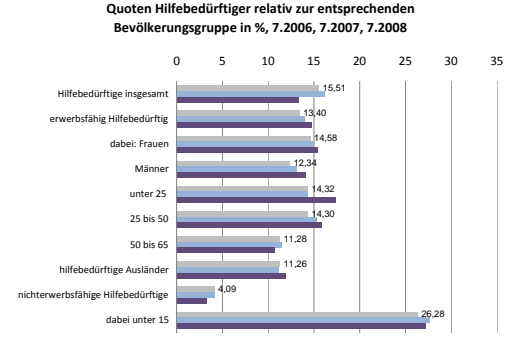
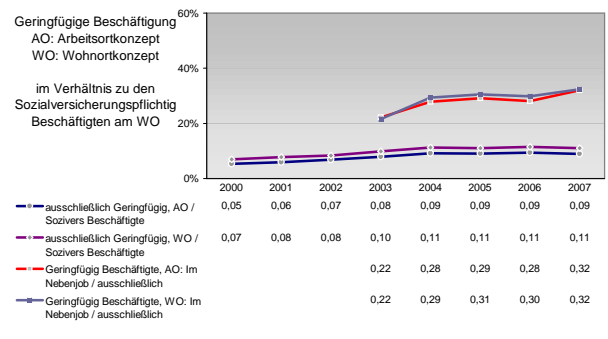
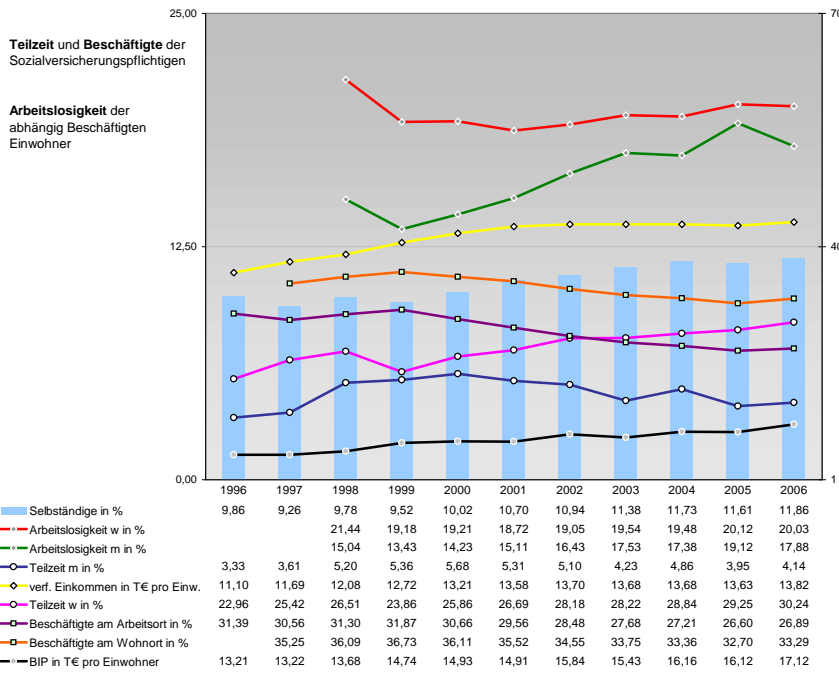


Tourismus und Insolvenzen



Gewerbemeldungen

An	Ab	Neu	Aufgaben	Zuzüge	Fortzüge	Übernahmen	Übergaben
786	680	663	549	38	50	85	81
922	733	794	702	53	67	147	109
1104	896	972	725	29	51	103	120
889	839	876	655	32	59	106	81
897	846	769	804	33	32	156	135



Einblicke in städtische Kundenrefinanzierungs- und Zinsüberschuss Relationen der Bankenwirtschaft erhalten Sie auch mit den Seiten:
<http://www.rankingweb.de/Banken.html>
<http://www.rankingweb.de/stadt.html>