

Finanzen und Erwerbstätigkeit

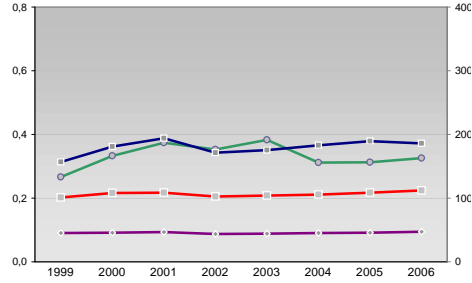
→ Unterallgäu, Landkreis

Versicherungspflichtig Beschäftigte am Arbeitsort [WZ 93]

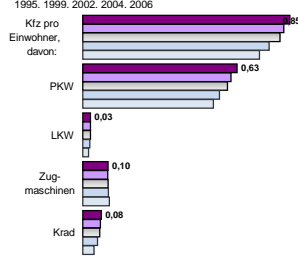
	[D]	[E]	[F]	[G]	[H]	[I]	[J]	[K]	[L, O, P]
	Verarbeitendes Gewerbe	Energie und Wasserversorgung	Baugewerbe	Handel; Instandhaltung und Reparatur	Gastgewerbe	Verkehr und Nachrichtenübermittlung	Kredit- und Versicherungsgewerbe	Grundstücks-, Wohnungswesen, Dienstleistungen für Unternehmen	Öffentliche Verwaltung, Verteidigung, Sozialversicherung ect.
[M, N, O, P]	Öffentliche und persönliche Dienstleistungen, Private Haushalte								
m	w	männlich	weiblich						
11.038	3.111								
10.989	3.059								
10.731	3.198								
11.100	3.593								
10.389	3.497								
30	10								
28	9								
18	3								
13	5								
20	3								
4.468	584								
4.310	589								
4.452	614								
4.832	668								
5.073	644								
2.292	2.441								
2.219	2.463								
2.260	2.561								
2.182	2.567								
2.192	2.598								
440	956								
428	975								
428	972								
441	1.083								
481	1.114								
1.025	363								
818	293								
889	308								
743	280								
617	222								
326	514								
348	503								
383	523								
414	511								
402	474								
800	831								
801	844								
652	825								
570	818								
515	724								
564	785								
560	783								
786	783								
974	749								
1.024	772								
1.228	4.519								
1.248	4.477								
1.224	4.530								
1.160	4.462								
1.001	4.159								

Umsatz und Beschäftigte des verarbeitenden und produzierenden Gewerbes

	2009	2010	2011	2012	2013	2014	2015	2016
— Beschäftigte pro Einwohner	0,09	0,09	0,09	0,09	0,09	0,09	0,09	0,09
— Anteil Auslandsumsatz	0,27	0,33	0,37	0,35	0,38	0,31	0,31	0,33
— Umsatz in TEUR pro Beschäftigtem/r	157	181	194	171	176	183	189	186
— Beschäftigte pro Betrieb	101	108	108	103	104	105	109	112



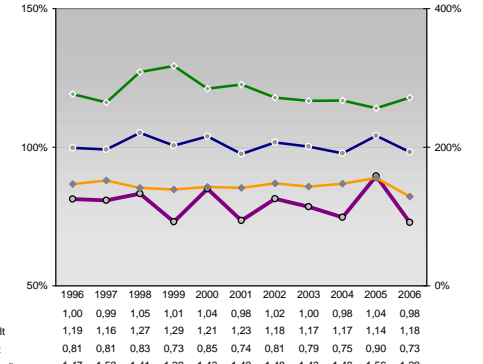
Kfz pro Einwohner



Wirtschaftsbereiche

- [A]: Land-, Forstwirtschaft, Fischerei
- [B]: Produzierendes Gewerbe
- [C]: Handel, Gastgewerbe, Verkehr
- [D]: Finanzierung, Vermietung und Unternehmensdienstleistungen
- [E]: Öffentliche und private Dienstleister

kommunale Haushalte



Erwerbstätige und Wertschöpfung

	Erwerbstätige	Wertschöpfung
2006	7,9%	3,4%
2004	7,1%	3,5%
2002	-	-
2000	9,4%	3,5%
1998	32,4%	34,0%
1996	40,1%	41,9%
1994	-	-
1992	39,7%	42,7%
1990	25,3%	13,9%
1988	22,0%	12,1%
1986	-	-
1984	21,3%	10,2%
1982	-	-
1980	8,7%	27,7%
1978	7,8%	23,0%
1976	-	-
1974	6,2%	25,8%
1972	-	-
1970	25,7%	21,1%
1968	23,0%	19,5%
1966	-	-
1964	23,4%	17,7%

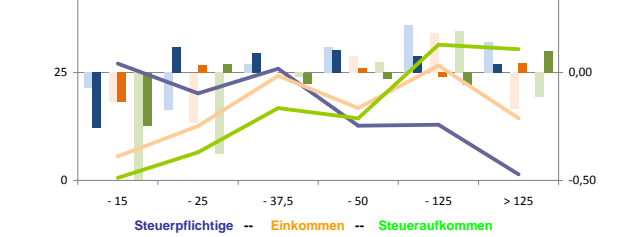
Erwerbstätige und Wertschöpfung nach Wirtschaftsbereichen



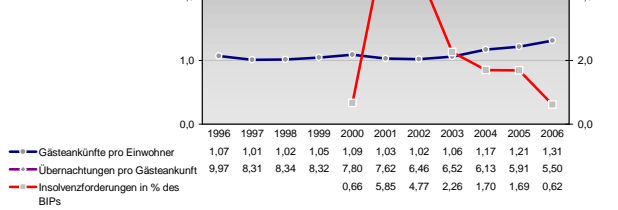
Anteile der Soziversicherungspflichtig Beschäftigten am Arbeitsort

	m	w
ohne Berufsausbildung	16,0%	18,3%
2005	16,4%	19,6%
2003	19,0%	22,6%
2001	20,3%	24,2%
1999	22,0%	28,5%
mit Berufsausbildung	69,6%	64,6%
2005	70,3%	64,7%
2003	69,9%	64,2%
2001	71,2%	66,3%
1999	70,3%	63,6%
mit höherem Bildungsabschluss	5,3%	4,1%
2005	4,9%	3,9%
2003	4,6%	3,3%
2001	3,8%	2,7%
1999	3,3%	2,2%
Ausländer ohne Berufsausbildung	33,2%	37,1%
2005	37,9%	38,1%
2003	45,1%	46,7%
2001	44,6%	48,7%
1999	46,4%	56,9%
Ausländer mit höherer Bildung	2,5%	4,1%
2005	2,5%	3,3%
2003	0,7%	2,3%
2001	1,3%	1,2%
1999	1,2%	1,2%

Verteilung nach Einkommensklassen in t.EUR 2001 in % und relative Veränderungen zu 1998 und 2004

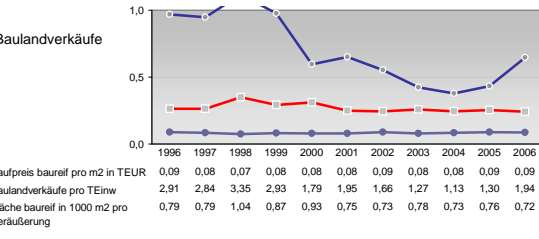
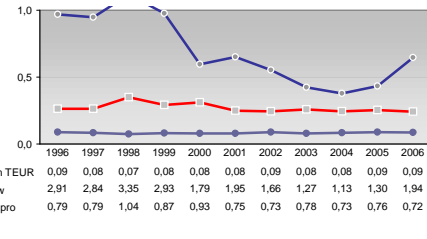
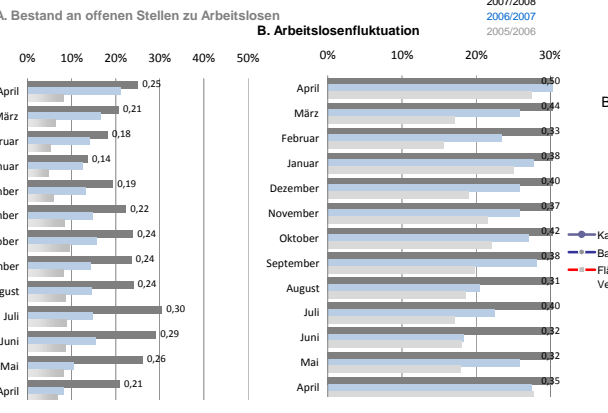
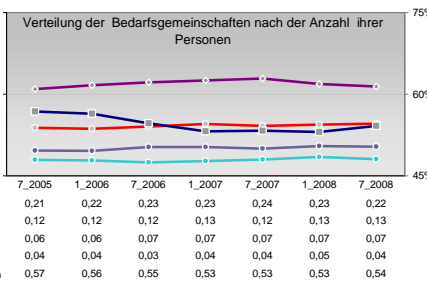
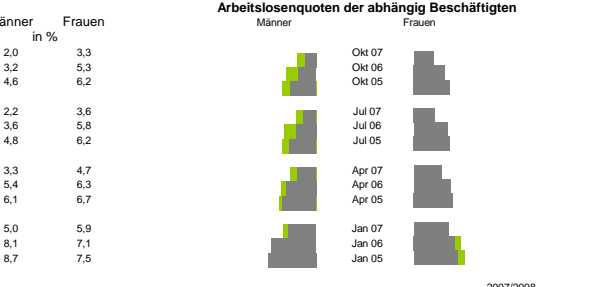
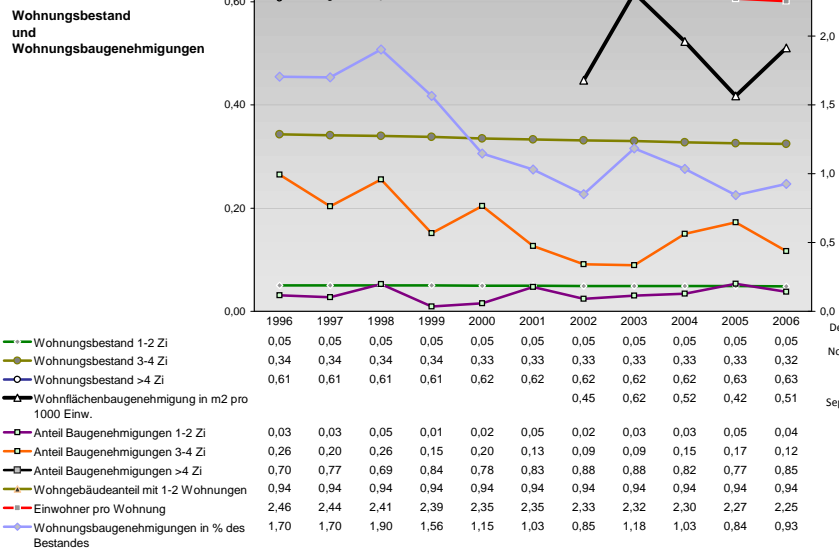
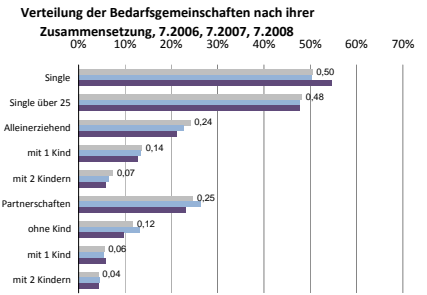
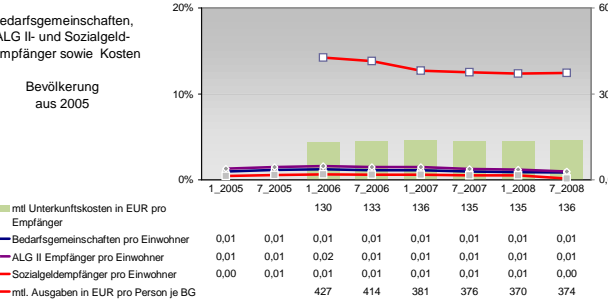
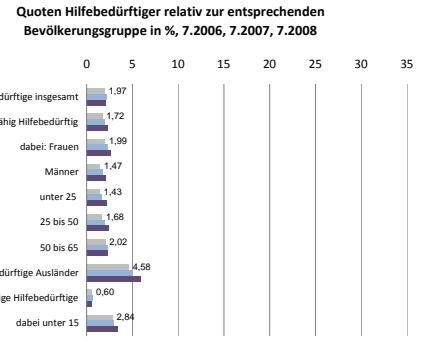
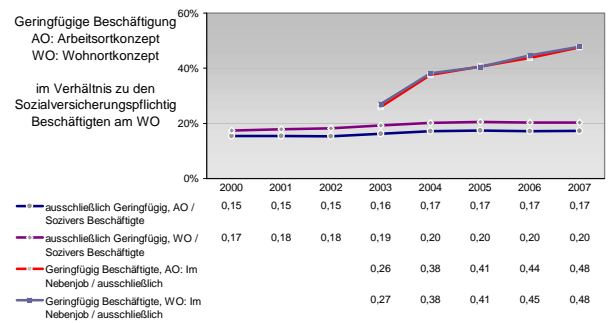
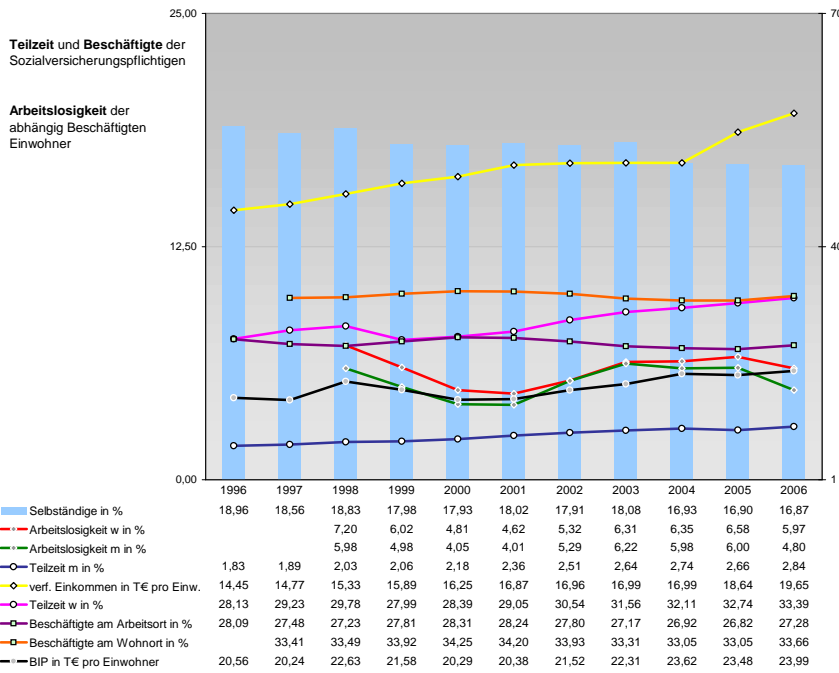


Tourismus und Insolvenzen



Gewerbemeldungen

An	Ab	Neu	Aufgaben	Zuzüge	Fortzüge	Übernahmen	Übergaben
1349	1058	1095	812	187	165	67	81
1422	1089	1242	813	156	164	66	88
1592	1108	1379	863	140	142	73	103
1238	1043	1135	828	135	122	115	104
1163	917	950	654	96	138	184	202
2007	2006	2007	2005	2007	2005	2007	2001
2004	2002	2004	2003	2004	2003	2004	2003
2000	2000	2001	2001	2001	2001	2001	2001



Einblicke in städtische Kundenrefinanzierungs- und Zinsüberschuss
Relationen der Bankenwirtschaft erhalten Sie auch mit den Seiten:
<http://www.rankingweb.de/Banken.html>
<http://www.rankingweb.de/stadt.html>