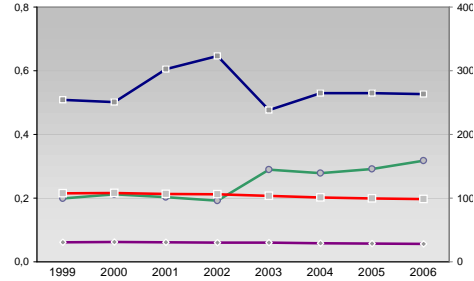


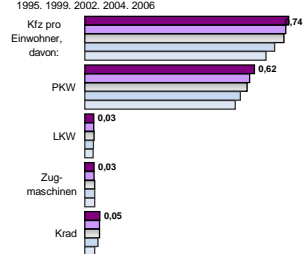
Finanzen und Erwerbstätigkeit

Verden, Landkreis

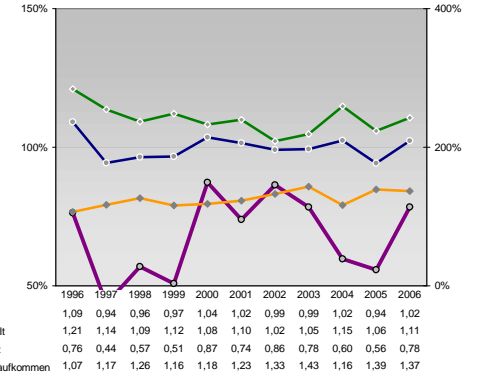
Umsatz und Beschäftigte des verarbeitenden und produzierenden Gewerbes



Kfz pro Einwohner

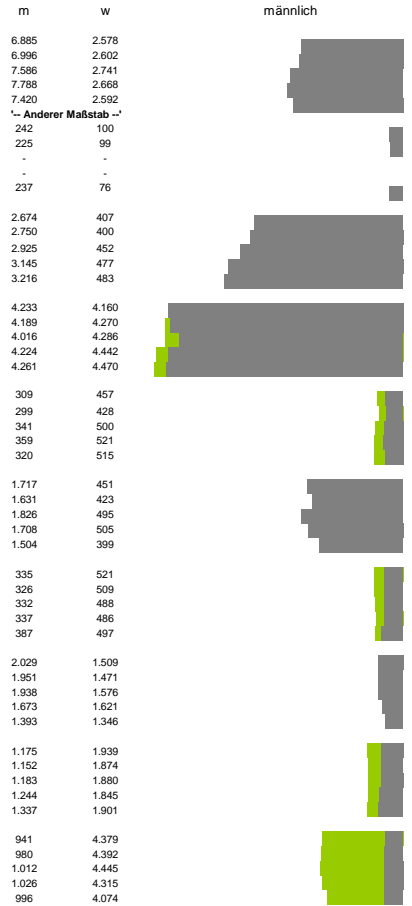


kommunale Haushalte



Versicherungspflichtig Beschäftigte am Arbeitsort [WZ 93]

WZ 93	Beschreibung
[D]	Verarbeitendes Gewerbe
[E]	Energie und Wasserversorgung
[F]	Baugewerbe
[G]	Handel; Instandhaltung und Reparatur
[H]	Gastgewerbe
[I]	Verkehr und Nachrichtenübermittlung
[J]	Kredit- und Versicherungsgewerbe
[K]	Grundstücks-, Wohnungswesen, Dienstleistungen für Unternehmen
[L, O, P]	Öffentliche Verwaltung, Verteidigung, Sozialversicherung ect.
[M, N, Q]	Öffentliche und persönliche Dienstleistungen, Private Haushalte



Erwerbstätige Wertschöpfung

Jahr	Erwerbstätige	Wertschöpfung
2006	4,6%	1,8%
2005	4,4%	2,1%
2003	-	-
2001	4,8%	1,8%
1999	21,2%	28,3%
2006	28,0%	32,6%
2005	-	-
2003	28,7%	36,1%
2001	32,6%	23,8%
1999	30,4%	22,0%
2006	31,2%	18,9%
2005	-	-
2003	13,4%	24,6%
2001	12,2%	24,1%
1999	-	-
2006	9,8%	24,6%
2005	-	-
2003	28,2%	21,5%
2001	25,0%	19,1%
1999	-	-
2006	25,5%	18,6%
2005	-	-
2003	-	-
2001	-	-
1999	-	-

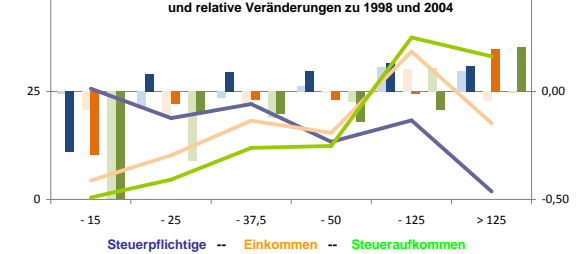
Erwerbstätige und Wertschöpfung nach Wirtschaftsbereichen



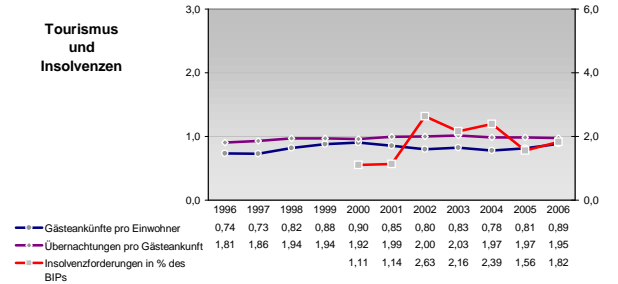
Anteile der Soziversicherungspflichtig Beschäftigten am Arbeitsort

Bildung	m	w
ohne Berufsausbildung	15,4%	17,7%
	16,5%	19,0%
	16,6%	21,4%
	17,6%	22,6%
	17,9%	24,3%
mit Berufsausbildung	62,2%	62,3%
	62,3%	62,2%
	63,9%	61,4%
	65,4%	64,6%
	66,6%	63,4%
mit höherem Bildungsabschluss	6,2%	4,8%
	6,2%	4,3%
	6,2%	4,1%
	6,1%	3,5%
	5,6%	3,0%
Ausländer ohne Berufsausbildung	39,4%	41,3%
	45,2%	49,5%
	43,1%	51,5%
	39,6%	50,4%
	38,4%	50,2%
Ausländer mit höherer Bildung	4,1%	8,3%
	3,0%	3,8%
	3,2%	3,9%
	3,0%	4,6%
	3,3%	4,0%

Verteilung nach Einkommensklassen in t.EUR 2001 in % und relative Veränderungen zu 1998 und 2004

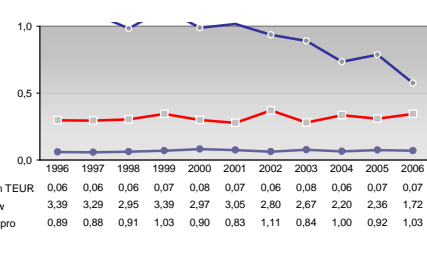
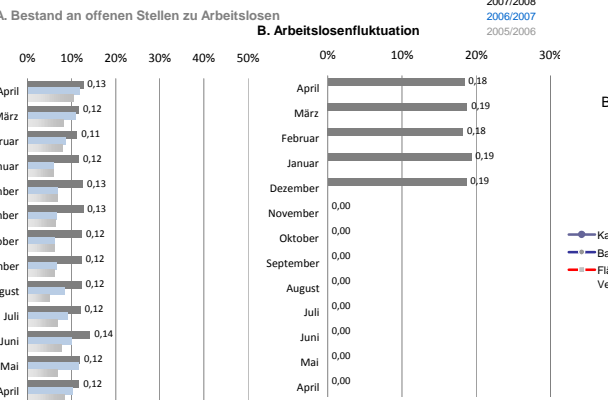
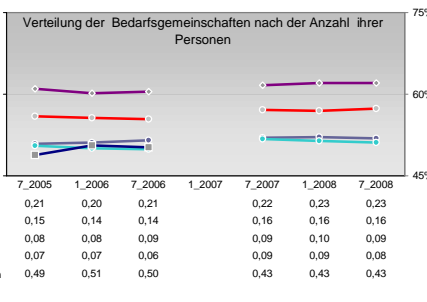
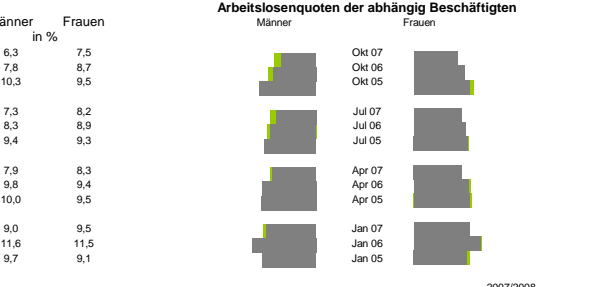
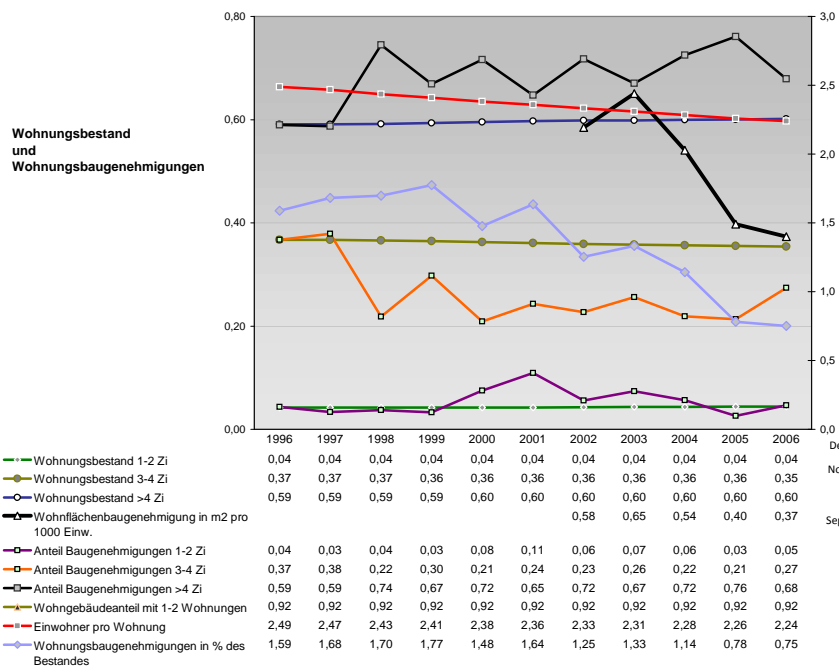
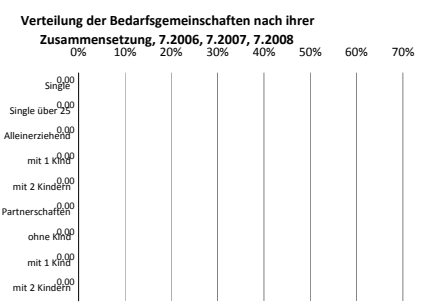
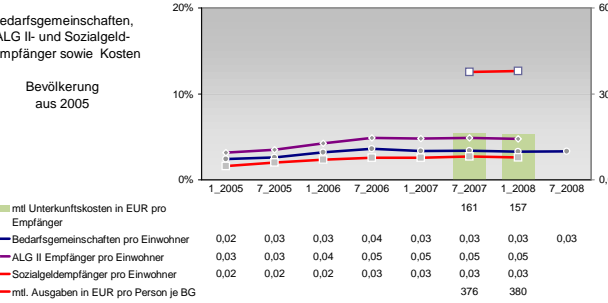
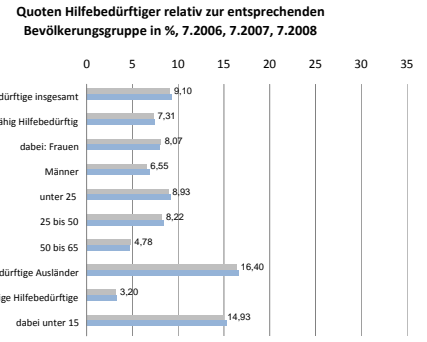
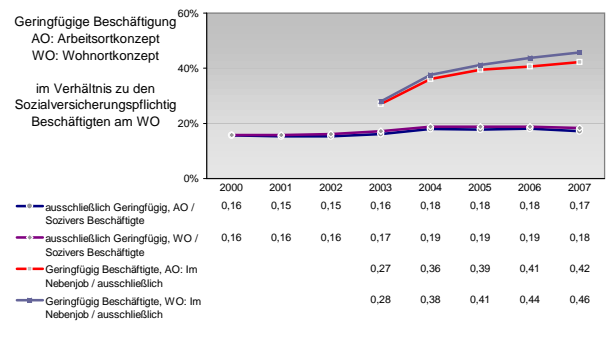
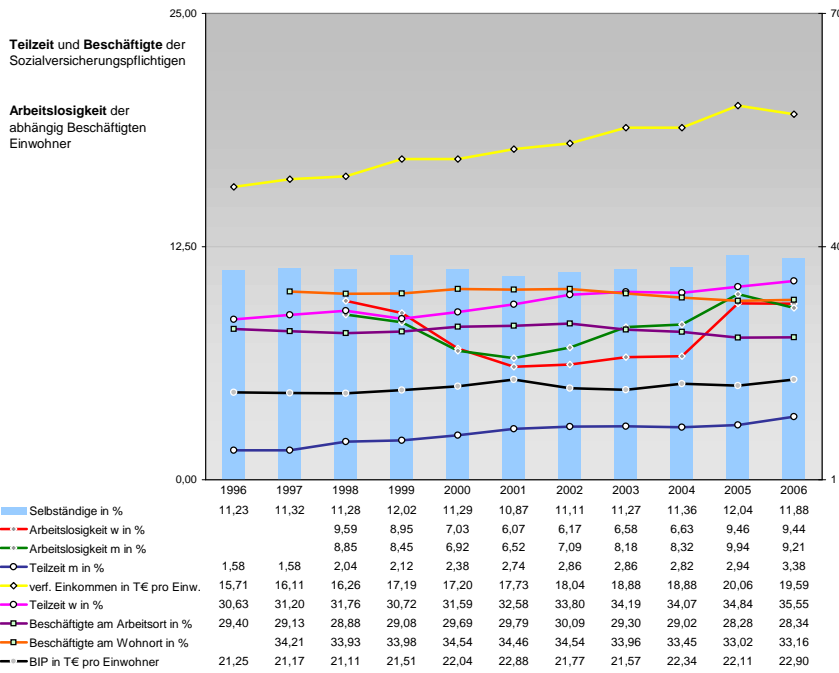


Tourismus und Insolvenzen



Gewerbemeldungen

Jahr	An	Ab
2006	1356	1184
2004	1443	1152
2001	1525	1080
1998	1119	969
1995	1136	972
2006	Neu	Aufgaben
2004	1090	926
2007	1162	980
2005	1321	898
2004	1082	739
2003	913	768
2001	913	768
2007	Zuzüge	Fortzüge
2007	164	147
2005	118	153
2004	101	89
2003	76	80
2001	81	91
2007	Übernahmen	Übergaben
2007	102	111
2005	82	106
2004	103	93
2003	104	89
2001	171	171



Einblicke in städtische Kundenrefinanzierungs- und Zinsüberschuss
Relationen der Bankenwirtschaft erhalten Sie auch mit den Seiten:
<http://www.rankingweb.de/Banken.html>
<http://www.rankingweb.de/stadt.html>