

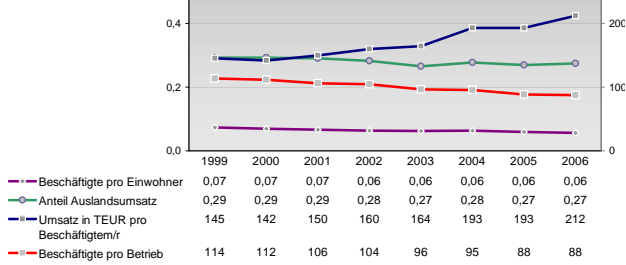
# Finanzen und Erwerbstätigkeit

→ Viersen, Kreis

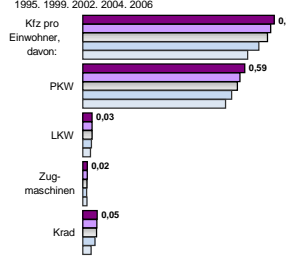
## Versicherungspflichtig Beschäftigte am Arbeitsort [WZ 93]

	[D]	[E]	[F]	[G]	[H]	[I]	[J]	[K]	[L, O, P]
	Verarbeitendes Gewerbe	Energie und Wasserversorgung	Baugewerbe	Handel; Instandhaltung und Reparatur	Verkehr und Nachrichtenübermittlung	Kredit- und Versicherungsgewerbe	Grundstücks-, Wohnungswesen, Dienstleistungen für Unternehmen	Öffentliche Verwaltung, Verteidigung, Sozialversicherung ect.	Öffentliche und persönliche Dienstleistungen, Private Haushalte
[M, N, O, P]	m	w	männlich	weiblich					
15.673	6.197								
16.509	6.500								
17.699	7.114								
18.882	7.840								
19.552	8.127								
446	184								
404	179								
395	163								
406	157								
401	141								
3.968	522								
4.098	548								
4.587	594								
5.216	635								
5.470	636								
8.598	7.126								
8.676	7.118								
8.661	7.076								
8.784	7.038								
8.713	7.232								
674	770								
656	780								
697	801								
746	799								
675	706								
3.117	800								
3.180	831								
2.897	792								
2.889	744								
2.445	620								
551	837								
583	881								
591	884								
676	990								
638	944								
3.469	3.806								
3.733	4.033								
3.820	4.085								
3.733	4.005								
3.119	3.363								
1.869	2.425								
1.805	2.297								
1.650	2.139								
1.653	2.154								
1.679	2.038								
3.280	10.561								
3.340	10.750								
4.024	11.186								
3.908	10.939								
3.742	10.328								

## Umsatz und Beschäftigte des verarbeitenden und produzierenden Gewerbes



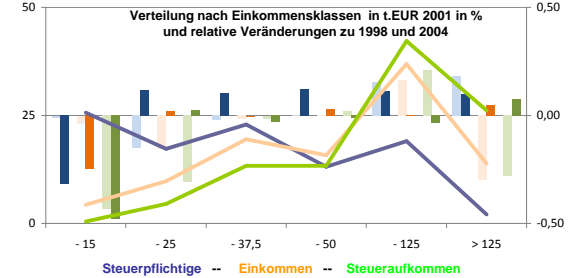
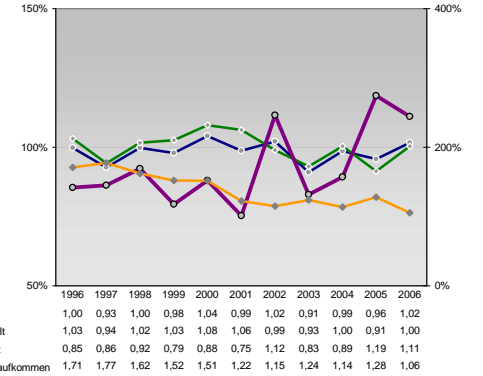
## Kfz pro Einwohner



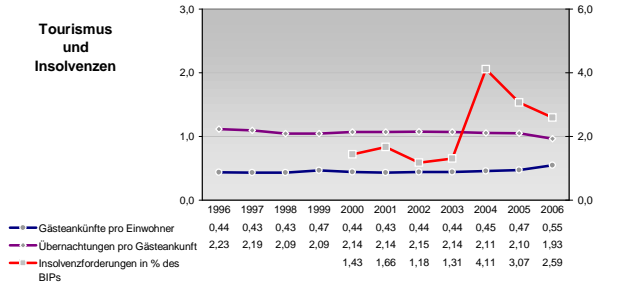
## Wirtschaftsbereiche

- [A]: Land-, Forstwirtschaft, Fischerei
- [B]: Produzierendes Gewerbe
- [C]: Handel, Gastgewerbe, Verkehr
- [D]: Finanzierung, Vermietung und Unternehmensdienstleistungen
- [E]: Öffentliche und private Dienstleister

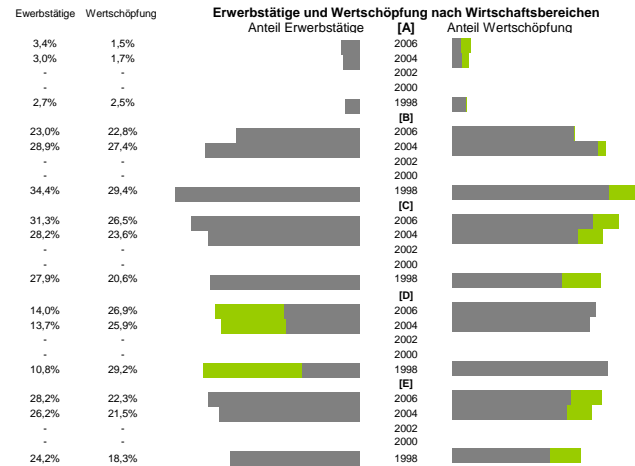
## kommunale Haushalte



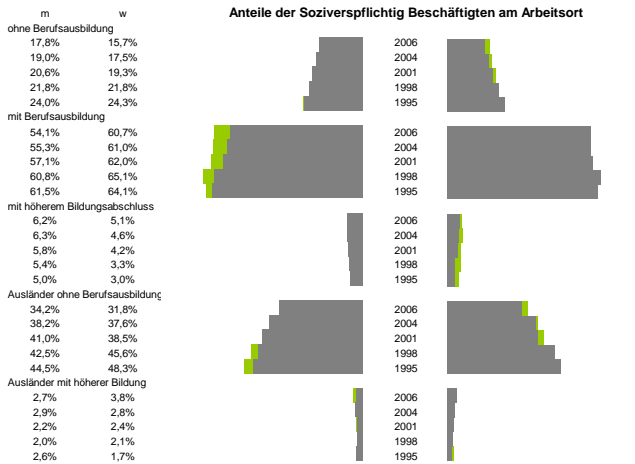
## Tourismus und Insolvenzen



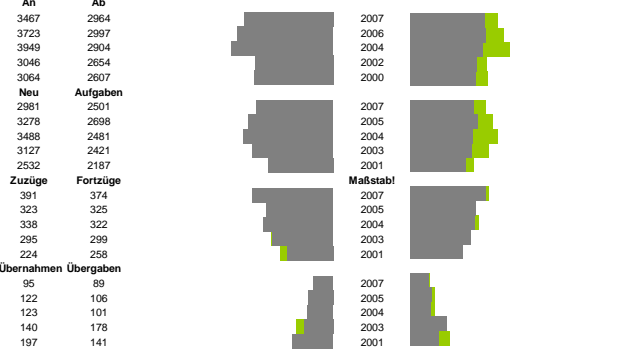
## Erwerbstätige und Wertschöpfung nach Wirtschaftsbereichen

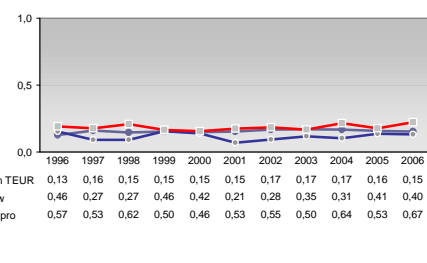
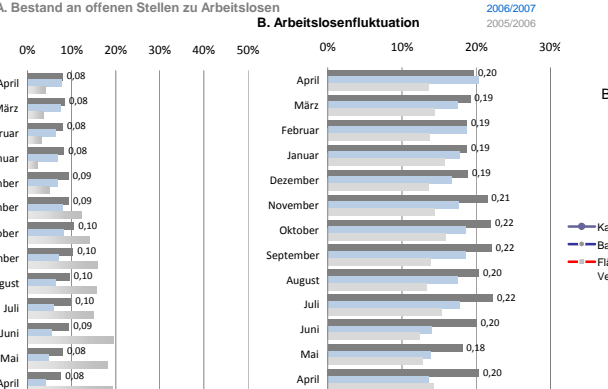
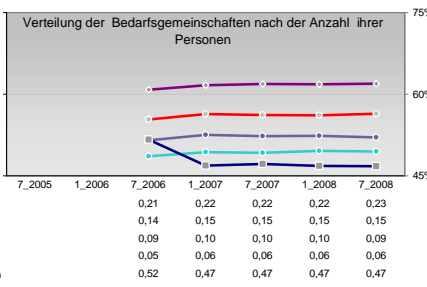
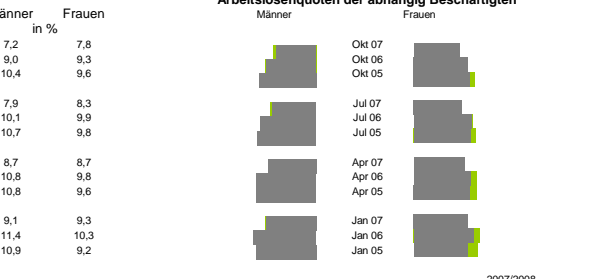
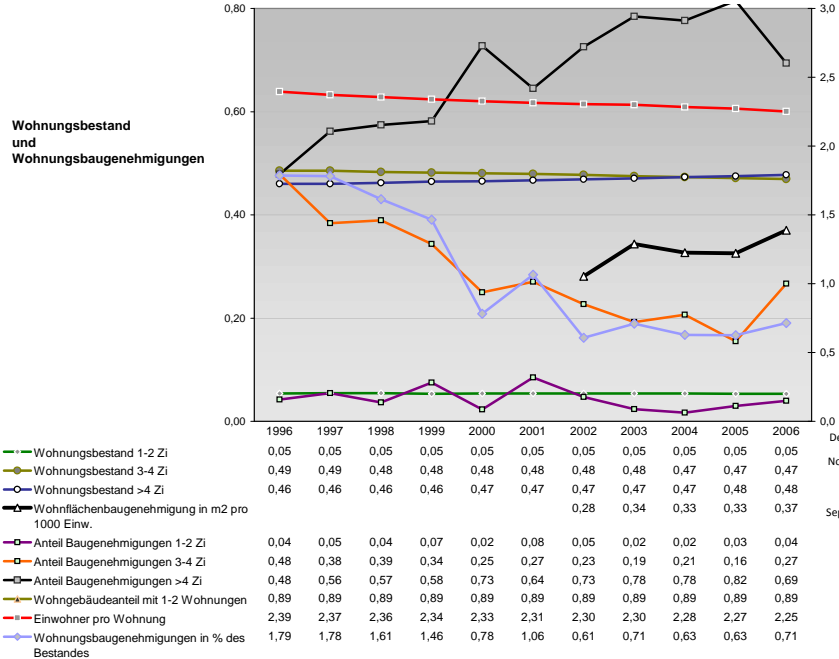
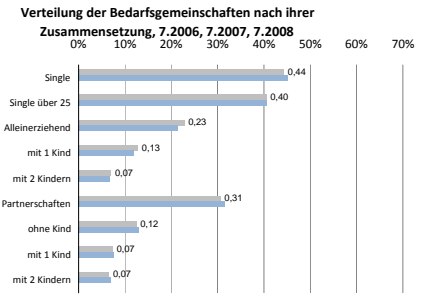
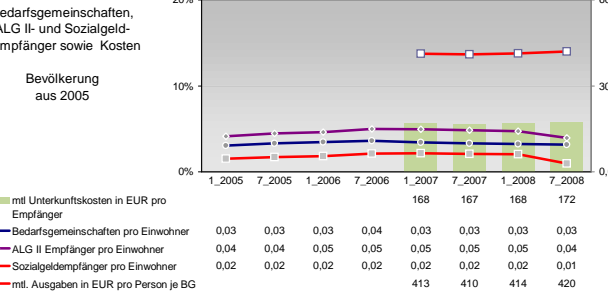
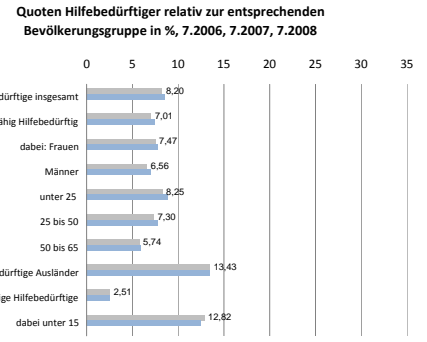
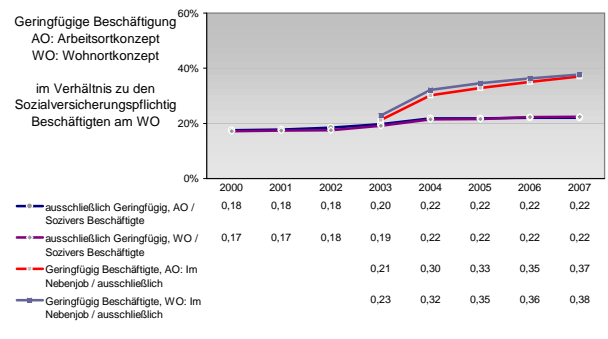
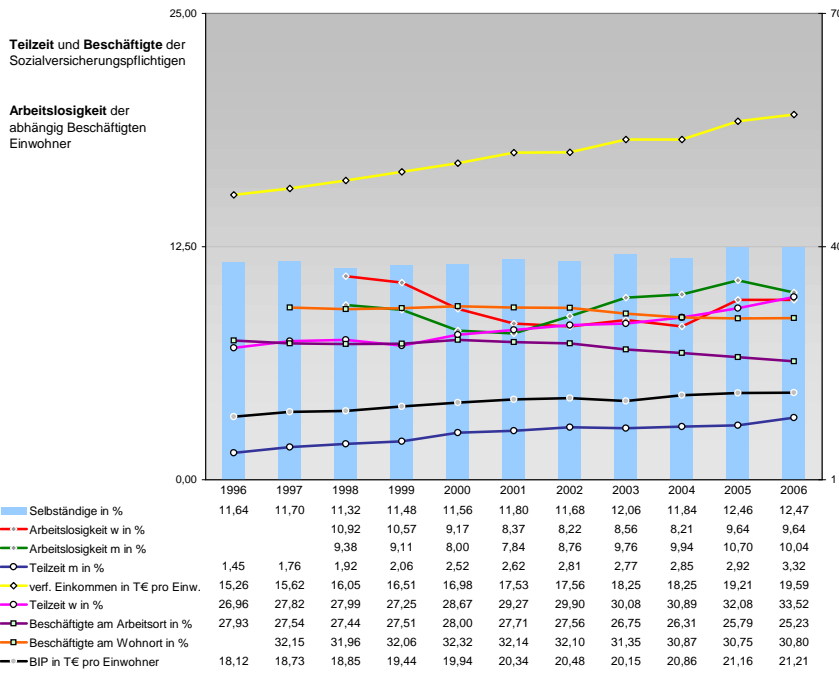


## Anteile der Soziversicherungspflichtig Beschäftigten am Arbeitsort



## Gewerbemeldungen





Einblicke in städtische Kundenrefinanzierungs- und Zinsüberschuss Relationen der Bankenwirtschaft erhalten Sie auch mit den Seiten:  
<http://www.rankingweb.de/Banken.html>  
<http://www.rankingweb.de/stadt.html>