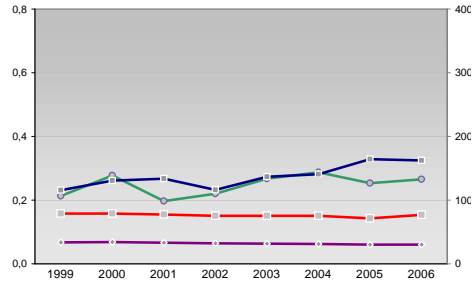


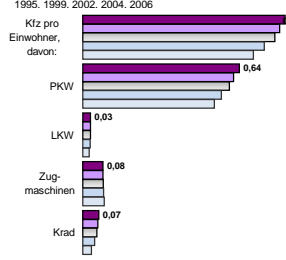
Finanzen und Erwerbstätigkeit

Vogelsbergkreis

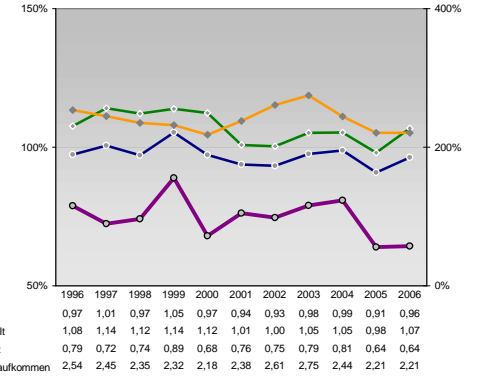
Umsatz und Beschäftigte des verarbeitenden und produzierenden Gewerbes



Kfz pro Einwohner

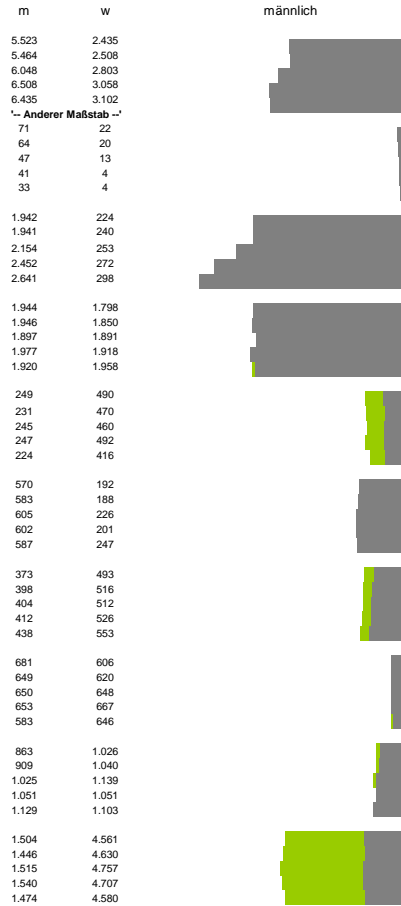


kommunale Haushalte



Versicherungspflichtig Beschäftigte am Arbeitsort [WZ 93]

- [D] Verarbeitendes Gewerbe
- [E] Energie und Wasserversorgung
- [F] Baugewerbe
- [G] Handel; Instandhaltung und Reparatur
- [H] Gastgewerbe
- [I] Verkehr und Nachrichtenübermittlung
- [J] Kredit- und Versicherungsgewerbe
- [K] Grundstücks-, Wohnungswesen, Dienstleistungen für Unternehmen
- [L, N, O, P] Öffentliche Verwaltung, Verteidigung, Sozialversicherung ect.



Erwerbstätige und Wertschöpfung

Jahr	Erwerbstätige	Wertschöpfung
2006	5,8%	2,3%
2004	5,9%	3,1%
2002	-	-
2000	6,7%	1,7%
1998	26,2%	24,9%
2006	32,3%	29,3%
2004	-	-
2002	37,0%	32,1%
2000	-	-
1998	25,2%	15,7%
2006	23,0%	13,9%
2004	-	-
2002	20,3%	13,7%
2000	-	-
1998	9,8%	29,2%
2006	8,9%	27,9%
2004	-	-
2002	-	-
2000	7,8%	27,6%
1998	-	-
2006	33,0%	27,8%
2004	30,0%	25,8%
2002	-	-
2000	28,3%	24,9%
1998	-	-

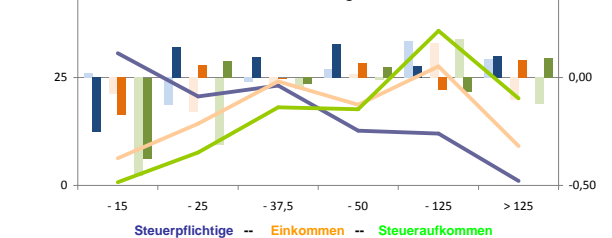
Erwerbstätige und Wertschöpfung nach Wirtschaftsbereichen



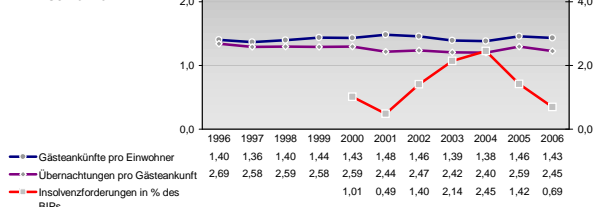
Anteile der Soziversicherungspflichtig Beschäftigten am Arbeitsort

Jahr	m	w
2006	16,1%	18,9%
2004	17,0%	21,0%
2002	18,8%	23,3%
2000	20,8%	25,9%
1998	21,8%	27,8%
2006	71,4%	68,2%
2004	72,2%	67,3%
2002	72,1%	66,8%
2000	72,5%	66,0%
1998	72,0%	64,8%
2006	5,2%	3,3%
2004	5,0%	3,1%
2002	4,8%	3,1%
2000	4,2%	3,0%
1998	3,9%	2,5%
2006	35,5%	38,8%
2004	37,4%	43,7%
2002	40,7%	45,3%
2000	51,6%	51,9%
1998	52,4%	56,4%
2006	4,9%	2,9%
2004	4,3%	2,7%
2002	4,0%	2,8%
2000	3,0%	2,3%
1998	4,1%	2,7%

Verteilung nach Einkommensklassen in t.EUR 2001 in % und relative Veränderungen zu 1998 und 2004

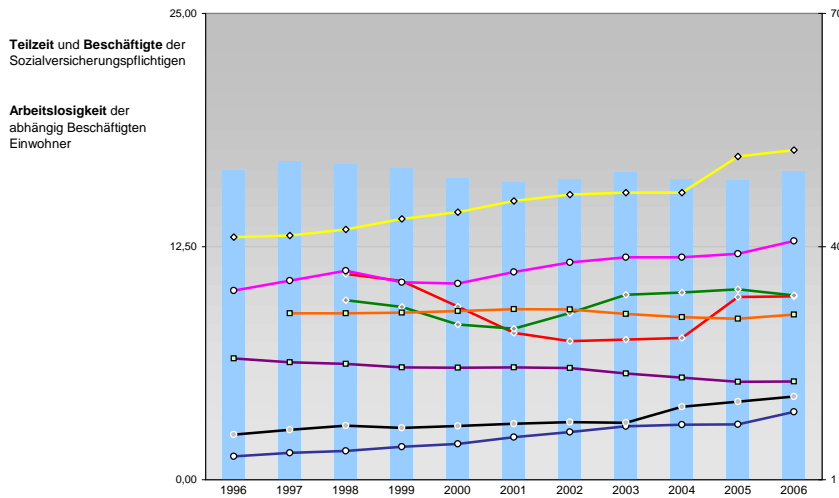


Tourismus und Insolvenzen



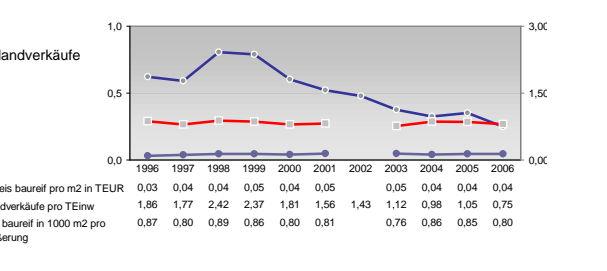
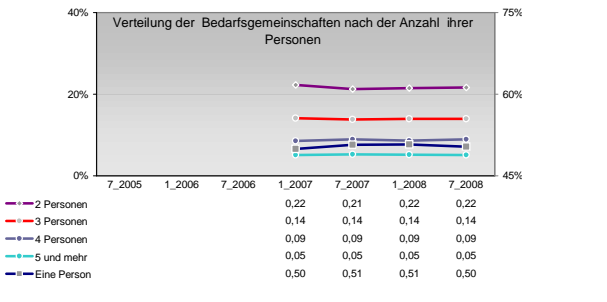
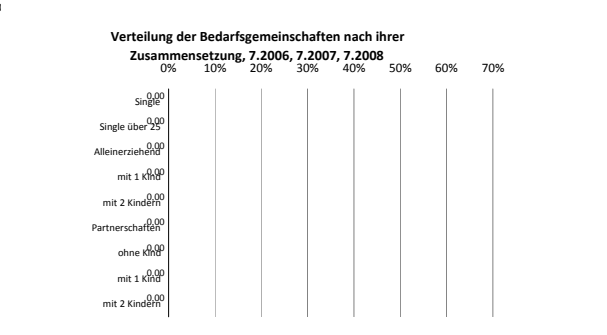
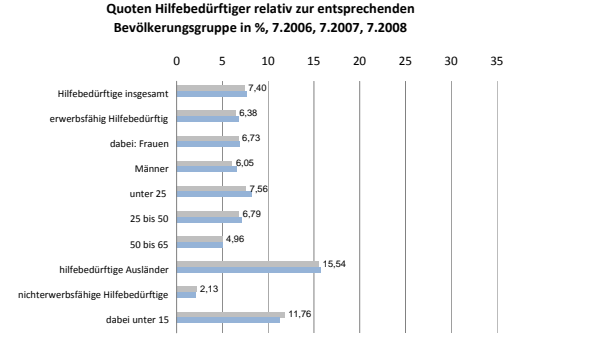
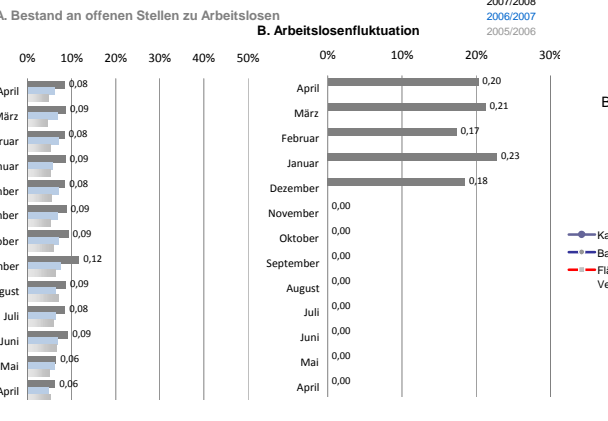
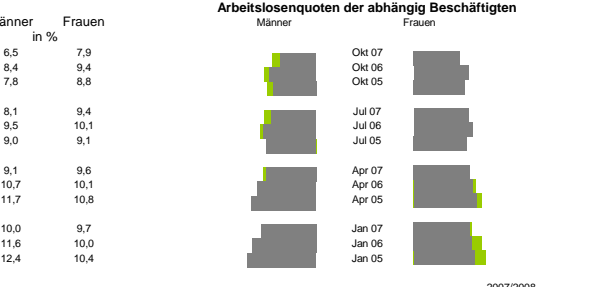
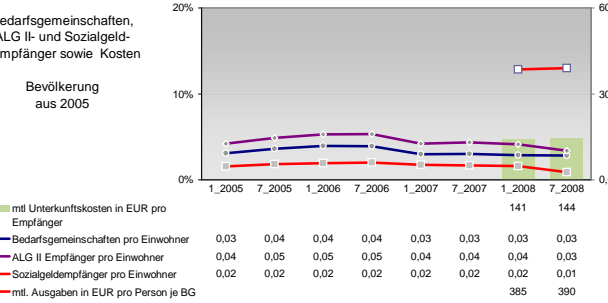
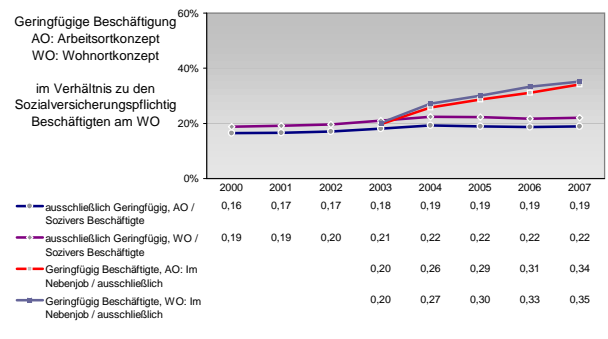
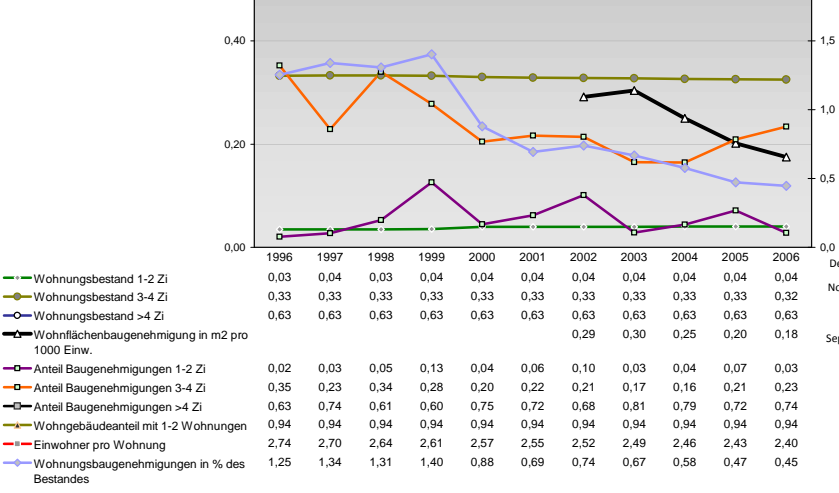
Gewerbemeldungen

Jahr	An	Ab	Neu	Aufgaben	Zuzüge	Fortzüge	Übernahmen	Übergaben
2006	928	750	771	609	73	62	84	79
2004	967	791	866	634	81	62	100	75
2002	1164	803	967	613	71	76	126	114
2000	826	776	797	611	47	49	90	104
1998	832	717	739	706	69	28	153	145



Jahr	1996	1997	1998	1999	2000	2001	2002	2003	2004	2005	2006
Selbständige in %	16,56	17,08	16,93	16,70	16,14	15,96	16,10	16,47	16,10	16,05	16,51
Arbeitslosigkeit w in %	11,03	10,66	9,28	7,88	7,43	7,52	7,61	9,79	9,84	9,84	9,84
Arbeitslosigkeit m in %	9,62	9,27	8,32	8,10	8,94	9,93	10,04	10,21	9,88	9,88	9,88
BIP in T€ pro Einwohner	15,80	16,43	16,97	16,67	16,90	17,19	17,41	17,31	19,40	20,03	20,71

Wohnungsbestand und Wohnungsbaugenehmigungen



Einblicke in städtische Kundenrefinanzierungs- und Zinsüberschuss Relationen der Bankenwirtschaft erhalten Sie auch mit den Seiten:
<http://www.rankingweb.de/Banken.html>
<http://www.rankingweb.de/stadt.html>