

Finanzen und Erwerbstätigkeit

Waldeck-Frankenberg, Landkreis

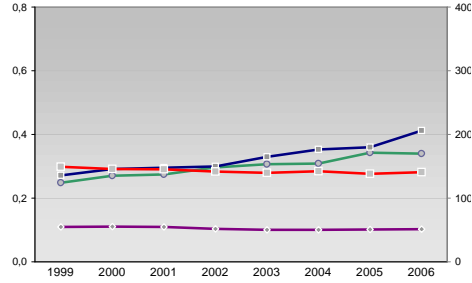
Versicherungspflichtig Beschäftigte am Arbeitsort [WZ 93]

[D]	Verarbeitendes Gewerbe
[E]	Energie und Wasserversorgung
[F]	Baugewerbe
[G]	Handel; Instandhaltung und Reparatur
[H]	Gastgewerbe
[I]	Verkehr und Nachrichtenübermittlung
[J]	Kredit- und Versicherungsgewerbe
[K]	Grundstücks-, Wohnungswesen, Dienstleistungen für Unternehmen
[L, O]	Öffentliche Verwaltung, Verteidigung, Sozialversicherung ect.
[M, N, O, P]	Öffentliche und persönliche Dienstleistungen, Private Haushalte

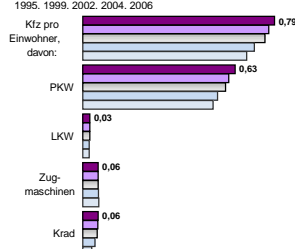
m	w	männlich	weiblich
13.870	4.020		
13.864	4.033		
14.151	4.329		
15.114	4.730		
14.816	4.676		
337	104		
335	101		
359	100		
368	92		
369	102		
2.816	401		
2.710	355		
2.995	395		
3.414	398		
3.751	423		
3.288	3.288		
2.697	3.265		
2.682	3.388		
2.762	3.455		
2.839	3.306		
830	1.446		
842	1.402		
906	1.458		
898	1.378		
835	1.333		
1.254	286		
1.251	306		
1.232	330		
1.164	354		
1.046	300		
510	575		
516	594		
531	561		
566	562		
569	561		
1.125	1.081		
913	1.027		
814	981		
824	1.054		
614	818		
1.496	1.543		
1.508	1.592		
1.579	1.678		
1.551	1.583		
1.597	1.623		
3.007	9.915		
3.002	10.021		
3.144	10.462		
3.375	10.378		
3.192	9.853		

Umsatz und Beschäftigte des verarbeitenden und produzierenden Gewerbes

	1999	2000	2001	2002	2003	2004	2005	2006
— Beschäftigte pro Einwohner	0,11	0,11	0,11	0,10	0,10	0,10	0,10	0,10
— Anteil Auslandsumsatz	0,25	0,27	0,27	0,30	0,31	0,31	0,34	0,34
— Umsatz in TEUR pro Beschäftigtem/r	136	146	148	150	165	176	180	206
— Beschäftigte pro Betrieb	149	146	145	142	140	142	138	141



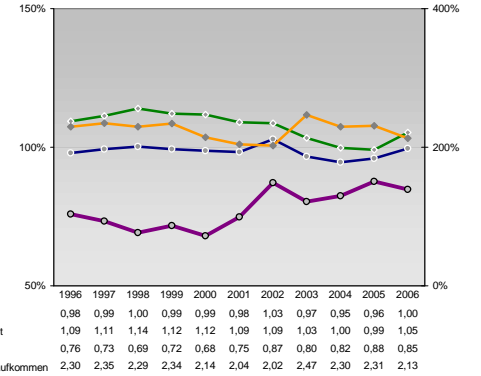
Kfz pro Einwohner



Wirtschaftsbereiche

- [A]: Land-, Forstwirtschaft, Fischerei
- [B]: Produzierendes Gewerbe
- [C]: Handel, Gastgewerbe, Verkehr
- [D]: Finanzierung, Vermietung und Unternehmensdienstleistungen
- [E]: Öffentliche und private Dienstleister

kommunale Haushalte



Erwerbstätige und Wertschöpfung

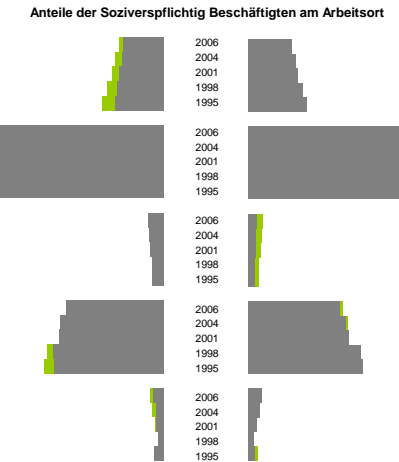
Erwerbstätige	Wertschöpfung
4,1%	1,8%
4,2%	2,3%
-	-
4,8%	1,3%
29,0%	34,7%
33,5%	36,4%
-	-
37,3%	39,4%
-	-
24,5%	13,9%
22,5%	12,8%
-	-
21,0%	13,3%
-	-
7,8%	22,7%
6,8%	22,5%
-	-
5,0%	20,9%
-	-
34,6%	26,9%
32,9%	26,1%
-	-
31,9%	25,1%

Erwerbstätige und Wertschöpfung nach Wirtschaftsbereichen

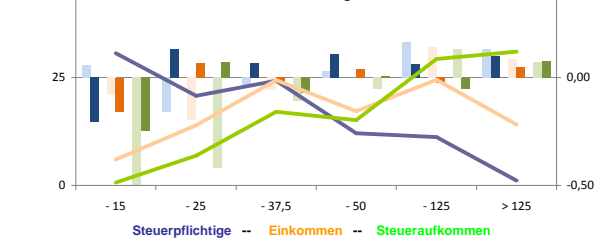


Anteile der Soziversicherungspflichtig Beschäftigten am Arbeitsort

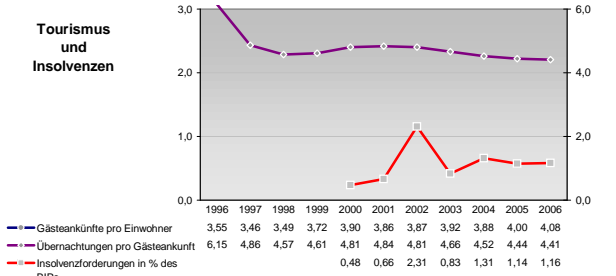
m	w
ohne Berufsausbildung	
16,3%	18,2%
17,0%	19,9%
18,1%	21,1%
18,9%	23,1%
19,6%	24,9%
mit Berufsausbildung	
69,6%	68,5%
70,2%	67,9%
70,5%	67,3%
72,0%	67,5%
71,2%	65,5%
mit höherem Bildungsabschluss	
6,1%	3,7%
5,6%	3,3%
5,3%	3,2%
4,5%	2,7%
4,5%	2,6%
Ausländer ohne Berufsausbildung	
39,9%	39,0%
42,1%	41,3%
42,4%	42,8%
44,9%	47,7%
44,8%	48,7%
Ausländer mit höherer Bildung	
4,1%	5,4%
3,1%	4,7%
3,0%	3,6%
2,2%	2,3%
3,8%	2,6%



Verteilung nach Einkommensklassen in t.EUR 2001 in % und relative Veränderungen zu 1998 und 2004

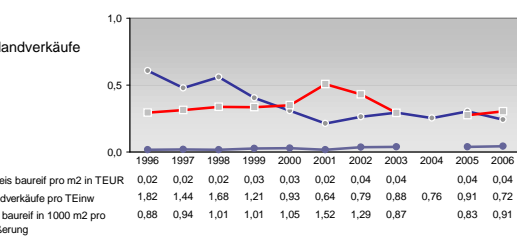
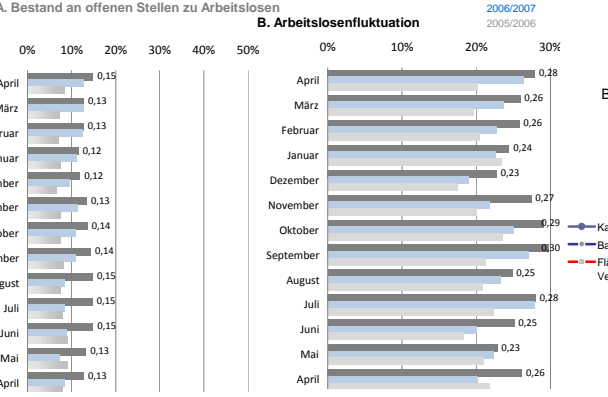
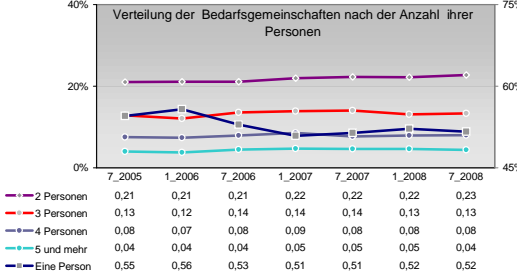
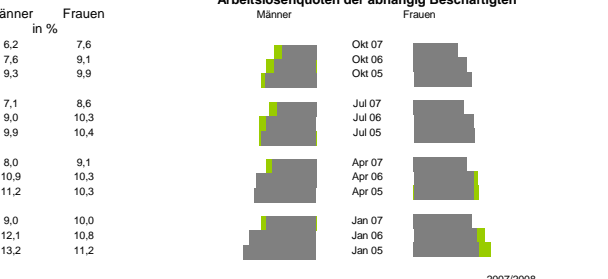
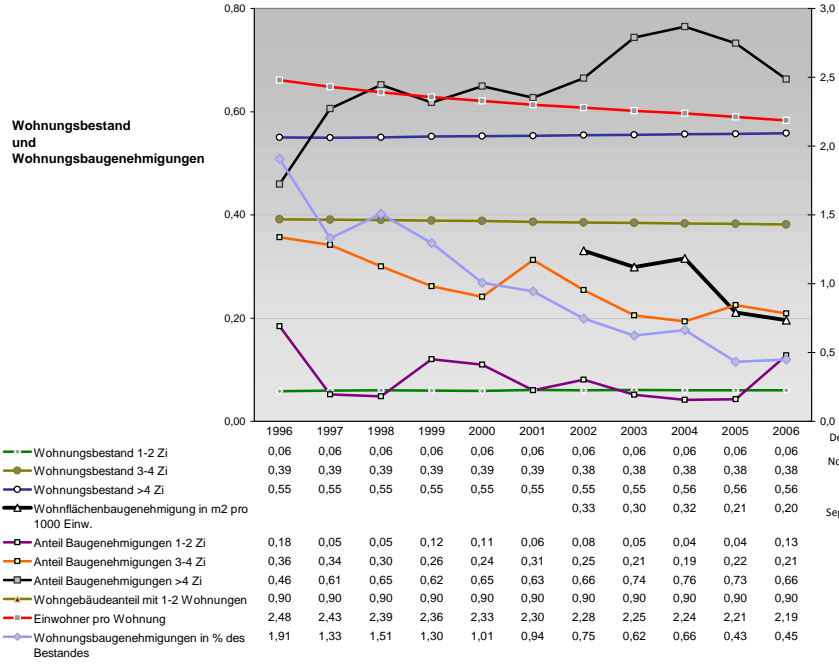
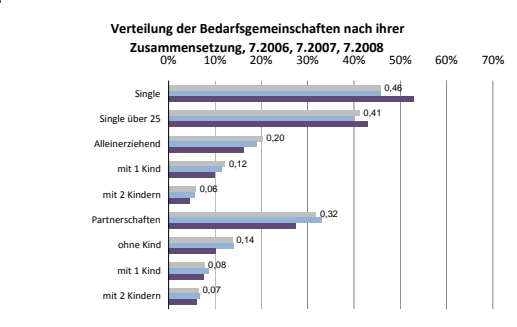
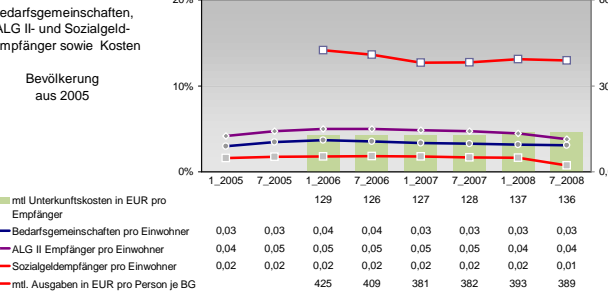
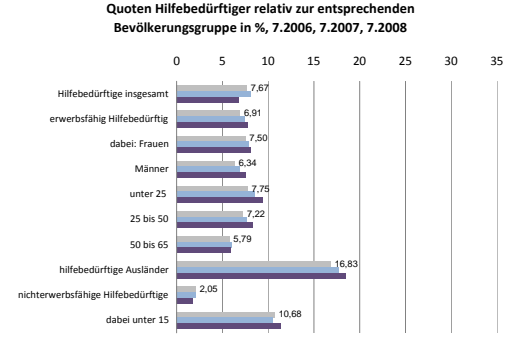
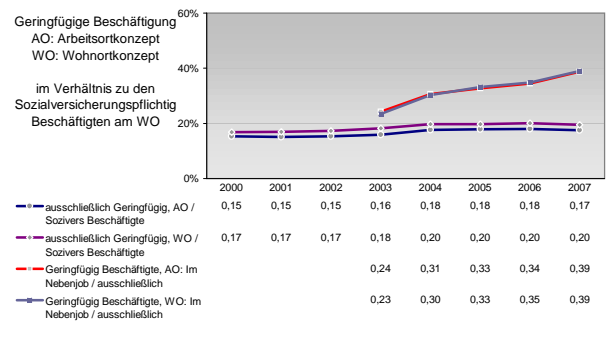
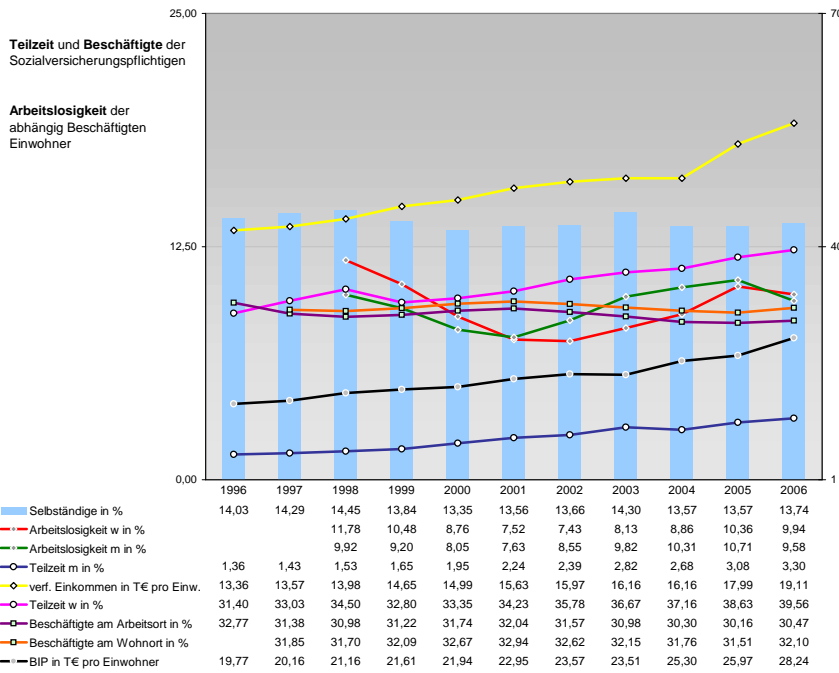


Tourismus und Insolvenzen



Gewerbemeldungen

An	Ab	Neu	Aufgaben	Zuzüge	Fortzüge	Übernahmen	Übergaben	Maßstab
1415	1214	1210	1014	65	78	140	122	2007
1400	1243	1427	971	61	68	145	141	2005
1602	1192	1352	918	84	95	166	179	2004
1261	1165	1187	895	69	54	146	180	2003
1341	1344	980	932	69	50	294	267	2001



Einblicke in städtische Kundenrefinanzierungs- und Zinsüberschuss Relationen der Bankenwirtschaft erhalten Sie auch mit den Seiten:
<http://www.rankingweb.de/Banken.html>
<http://www.rankingweb.de/stadt.html>