

# Finanzen und Erwerbstätigkeit

Waldshut, Landkreis

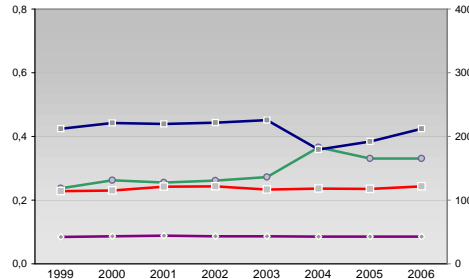
## Versicherungspflichtig Beschäftigte am Arbeitsort [WZ 93]

- [D] Verarbeitendes Gewerbe
- [E] Energie und Wasserversorgung
- [F] Baugewerbe
- [G] Handel; Instandhaltung und Reparatur
- [H] Gastgewerbe
- [I] Verkehr und Nachrichtenübermittlung
- [J] Kredit- und Versicherungsgewerbe
- [K] Grundstücks-, Wohnungswesen, Dienstleistungen für Unternehmen
- [L, O, P] Öffentliche Verwaltung, Verteidigung, Sozialversicherung ect.
- [M, N, O, P] Öffentliche und persönliche Dienstleistungen, Private Haushalte

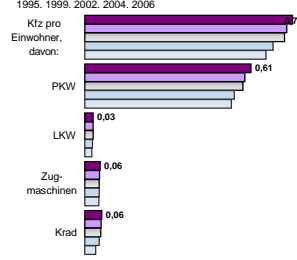
m	w	männlich	weiblich
11.249	5.416		
11.163	5.402		
11.428	5.562		
11.619	5.852		
11.469	5.393		
456	102		
463	110		
469	124		
496	113		
-	-		
2.810	480		
2.761	475		
3.040	481		
3.343	502		
3.631	519		
2.887	3.815		
2.831	3.695		
2.877	3.588		
2.940	3.538		
2.843	3.370		
722	1.099		
695	1.076		
692	1.110		
673	1.093		
622	1.002		
1.023	386		
982	380		
1.037	431		
986	376		
849	322		
585	821		
584	839		
570	855		
585	808		
559	818		
1.356	1.354		
1.123	1.282		
996	1.280		
953	1.305		
990	1.220		
1.147	1.733		
1.151	1.756		
1.148	1.765		
1.185	1.720		
1.231	1.646		
1.713	6.125		
1.684	6.069		
1.732	6.165		
1.671	5.705		
1.679	5.425		

## Umsatz und Beschäftigte des verarbeitenden und produzierenden Gewerbes

	1999	2000	2001	2002	2003	2004	2005	2006
— Beschäftigte pro Einwohner	0,08	0,09	0,09	0,09	0,09	0,09	0,09	0,09
— Anteil Auslandsumsatz	0,24	0,26	0,26	0,26	0,27	0,37	0,33	0,33
— Umsatz in TEUR pro Beschäftigtem/r	212	221	219	222	225	179	192	212
— Beschäftigte pro Betrieb	114	115	121	121	117	118	117	122



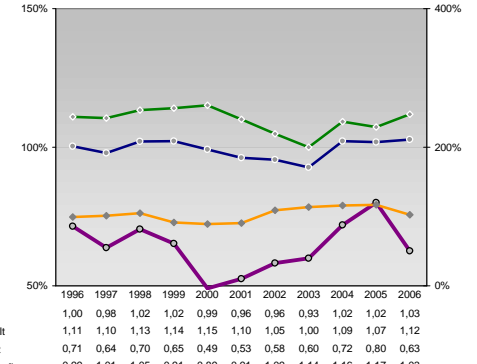
## Kfz pro Einwohner



## Wirtschaftsbereiche

- [A]: Land-, Forstwirtschaft, Fischerei
- [B]: Produzierendes Gewerbe
- [C]: Handel, Gastgewerbe, Verkehr
- [D]: Finanzierung, Vermietung und Unternehmensdienstleistungen
- [E]: Öffentliche und private Dienstleister

## kommunale Haushalte



## Erwerbstätige und Wertschöpfung

Erwerbstätige	Wertschöpfung
3,5%	1,0%
3,7%	1,2%
-	-
4,4%	1,9%
29,9%	37,0%
34,5%	37,9%
-	-
38,1%	40,3%
-	-
26,6%	16,6%
23,9%	16,3%
-	-
23,4%	13,4%
-	-
11,3%	22,9%
11,2%	22,3%
-	-
9,6%	25,1%
-	-
28,7%	22,5%
26,8%	22,3%
-	-
24,3%	19,3%

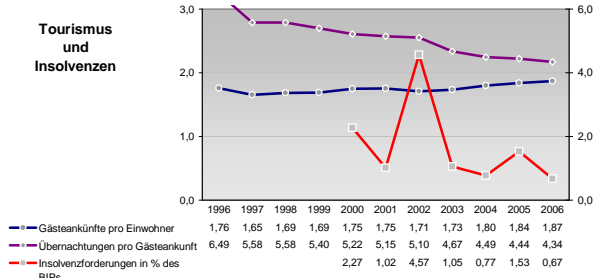
## Erwerbstätige und Wertschöpfung nach Wirtschaftsbereichen



## Anteile der Soziversicherungspflichtig Beschäftigten am Arbeitsort

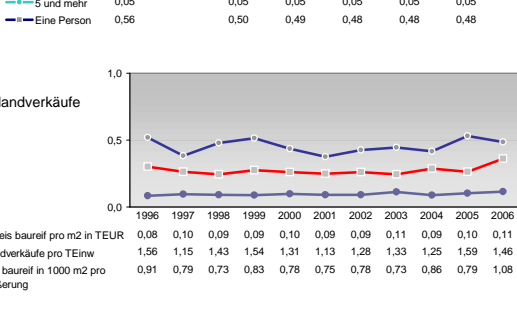
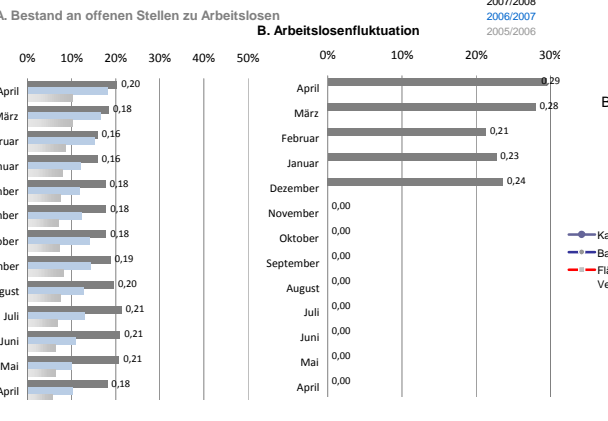
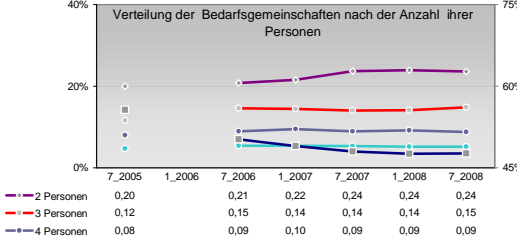
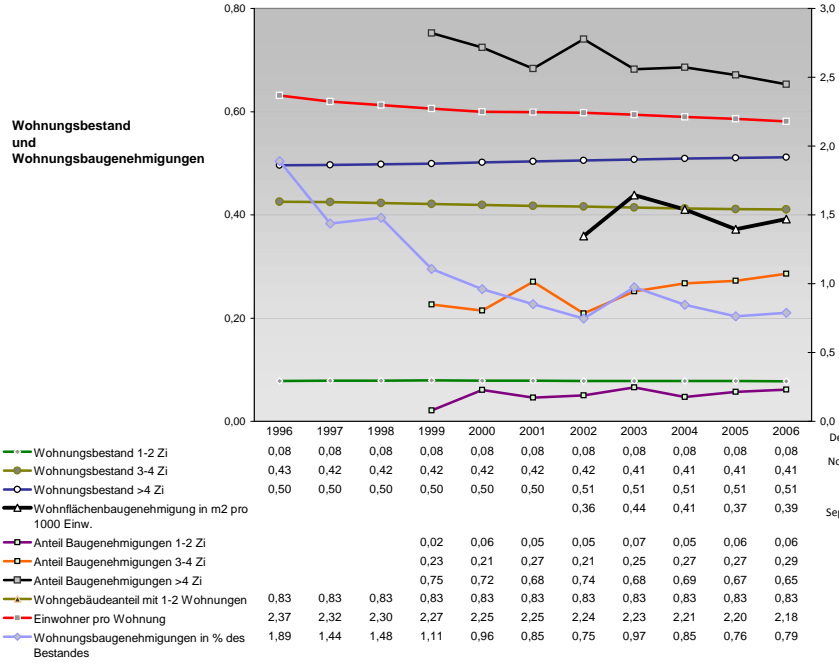
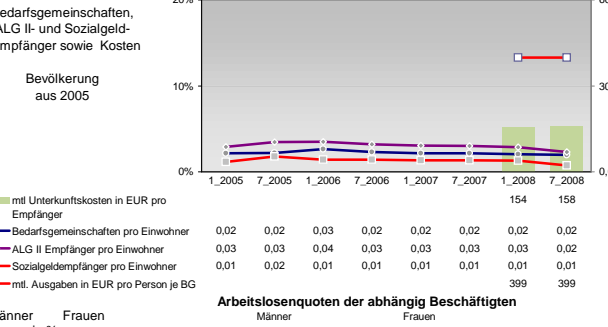
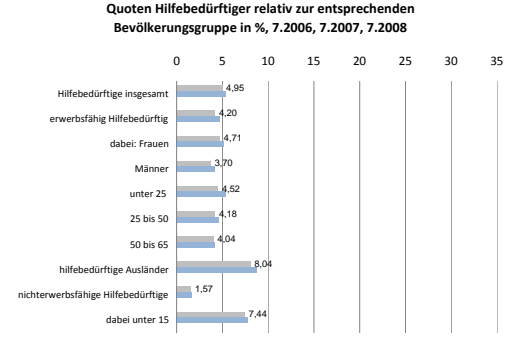
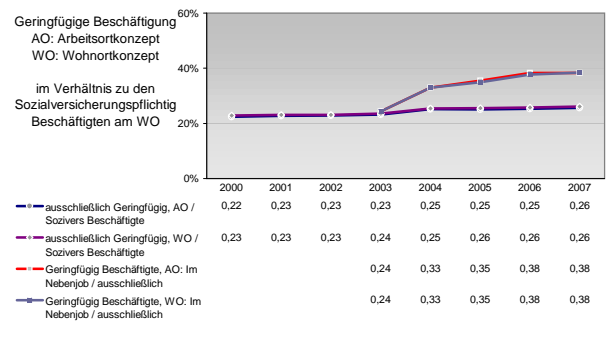
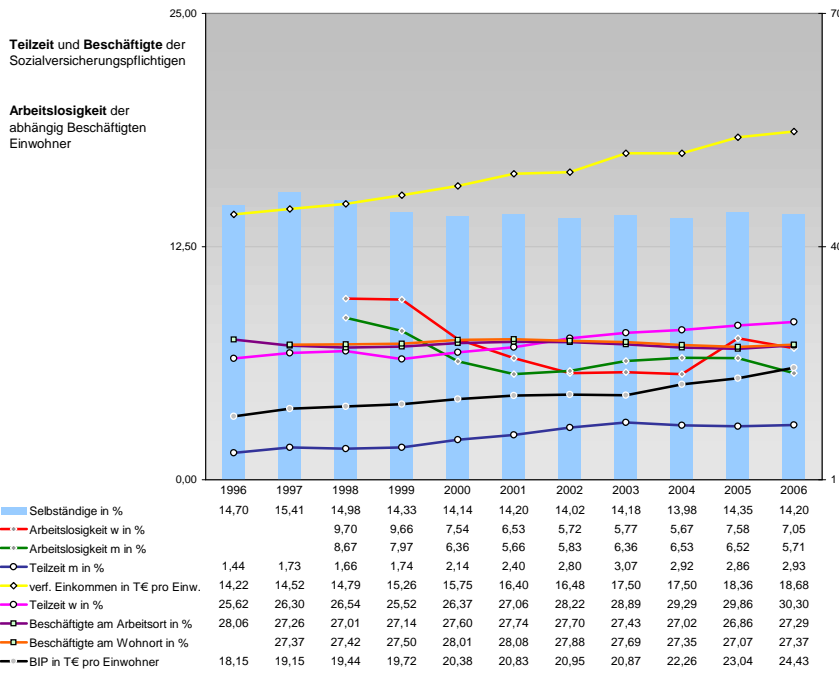
ohne Berufsausbildung	w
23,6%	21,1%
24,5%	23,3%
27,2%	28,4%
27,9%	28,3%
29,4%	30,8%
mit Berufsausbildung	
60,4%	63,1%
61,0%	62,6%
60,6%	61,9%
62,0%	63,7%
61,1%	62,0%
mit höherem Bildungsabschluss	
5,9%	3,8%
5,7%	3,3%
5,5%	3,0%
5,4%	2,8%
5,7%	2,7%
Ausländer ohne Berufsausbildung	
51,1%	44,8%
55,8%	49,2%
59,3%	57,1%
61,9%	58,6%
65,1%	62,8%
Ausländer mit höherer Bildung	
2,3%	2,6%
2,1%	2,1%
1,6%	1,3%
1,8%	1,8%
1,5%	1,6%

## Tourismus und Insolvenzen



## Gewerbemeldungen

An	Ab
1297	1199
1391	1183
1555	1155
1213	1118
1306	1197
Neu	Aufgaben
1051	961
1205	995
1349	934
1026	795
855	815
Zuzüge	Fortzüge
129	141
144	167
102	121
90	87
-	-
Übernahmen	Übergaben
117	97
106	106
104	100
118	129
-	-



**Einblicke in städtische Kundenrefinanzierungs- und Zinsüberschuss**  
 Relationen der Bankenwirtschaft erhalten Sie auch mit den Seiten:  
<http://www.rankingweb.de/Banken.html>  
<http://www.rankingweb.de/stadt.html>