

# Finanzen und Erwerbstätigkeit

Warendorf, Kreis

## Versicherungspflichtig Beschäftigte am Arbeitsort [WZ 93]

- [D] Verarbeitendes Gewerbe
- [E] Energie und Wasserversorgung
- [F] Baugewerbe
- [G] Handel; Instandhaltung und Reparatur
- [H] Gastgewerbe
- [I] Verkehr und Nachrichtenübermittlung
- [J] Kredit- und Versicherungsgewerbe
- [K] Grundstücks-, Wohnungswesen, Dienstleistungen für Unternehmen
- [L, N, O, P] Öffentliche Verwaltung, Verteidigung, Sozialversicherung ect.

m	w	männlich	weiblich
24.298	6.011		
23.905	5.894		
24.835	6.521		
26.755	7.290		
26.734	7.343		
*-- Anderer Maßstab --*			
226	70		
226	70		
232	62		
237	59		
210	55		
4.243	474		
4.286	521		
4.653	557		
5.248	619		
5.578	615		
5.520	5.333		
5.718	5.450		
5.875	5.622		
6.042	5.707		
5.856	5.525		
431	668		
418	643		
457	770		
467	829		
417	753		
2.102	590		
2.026	588		
2.212	581		
2.151	566		
1.958	506		
719	1.022		
717	1.043		
801	1.082		
875	1.120		
840	1.083		
3.965	2.856		
3.403	2.875		
3.058	3.265		
2.939	2.858		
2.388	2.478		
1.423	1.630		
1.411	1.544		
1.470	1.548		
1.508	1.515		
1.528	1.470		
2.524	10.350		
2.572	10.477		
2.546	10.536		
2.514	10.074		
2.388	9.331		

## Umsatz und Beschäftigte des verarbeitenden und produzierenden Gewerbes

	1999	2000	2001	2002	2003	2004	2005	2006
— Beschäftigte pro Einwohner	0,11	0,11	0,10	0,10	0,10	0,10	0,10	0,10
— Anteil Auslandsumsatz	0,32	0,31	0,30	0,32	0,34	0,35	0,38	0,39
— Umsatz in TEUR pro Beschäftigtem/r	148	161	167	169	176	188	197	209
— Beschäftigte pro Betrieb	146	140	127	132	137	130	138	140

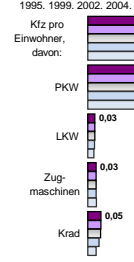
## Erwerbstätige Wertschöpfung

Erwerbstätige	Wertschöpfung
4,9%	2,2%
4,5%	2,5%
-	-
4,7%	3,2%
29,9%	36,4%
33,7%	38,0%
-	-
42,0%	40,4%
-	-
25,1%	13,9%
24,2%	13,7%
-	-
21,9%	12,8%
-	-
12,5%	26,1%
12,0%	25,0%
-	-
8,1%	24,5%
-	-
27,6%	21,3%
25,6%	20,8%
-	-
23,3%	19,1%

## Anteile der Soziverspflichtig Beschäftigten am Arbeitsort

m	w
ohne Berufsausbildung	
18,2%	16,2%
19,5%	17,9%
20,8%	19,7%
21,9%	20,3%
22,6%	22,8%
mit Berufsausbildung	
63,2%	66,7%
64,1%	66,7%
65,7%	67,3%
67,6%	69,8%
67,4%	68,5%
mit höherem Bildungsabschluss	
7,0%	5,3%
6,9%	5,0%
6,6%	4,6%
5,8%	3,7%
5,6%	3,5%
Ausländer ohne Berufsausbildung	
42,8%	38,9%
47,0%	45,2%
50,8%	47,4%
53,7%	49,5%
54,5%	53,7%
Ausländer mit höherer Bildung	
2,8%	2,8%
2,5%	2,6%
2,0%	1,8%
1,7%	2,1%
2,4%	2,2%

## Kfz pro Einwohner



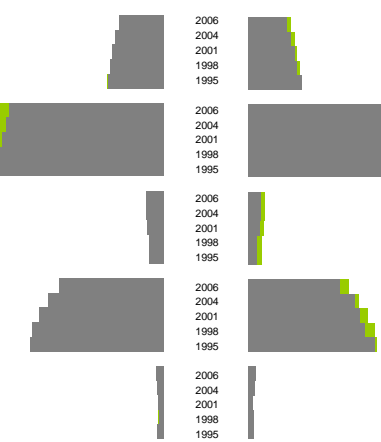
## Wirtschaftsbereiche

- [A]: Land-, Forstwirtschaft, Fischerei
- [B]: Produzierendes Gewerbe
- [C]: Handel, Gastgewerbe, Verkehr
- [D]: Finanzierung, Vermietung und Unternehmensdienstleistungen
- [E]: Öffentliche und private Dienstleister

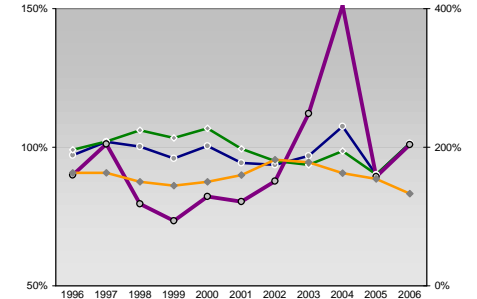
## Erwerbstätige und Wertschöpfung nach Wirtschaftsbereichen



## Anteile der Soziverspflichtig Beschäftigten am Arbeitsort

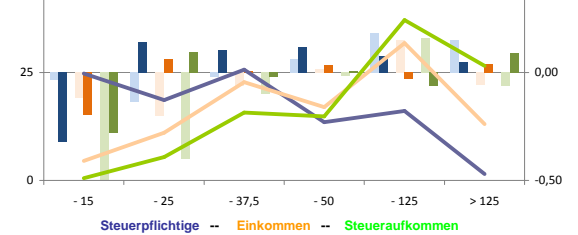


## kommunale Haushalte

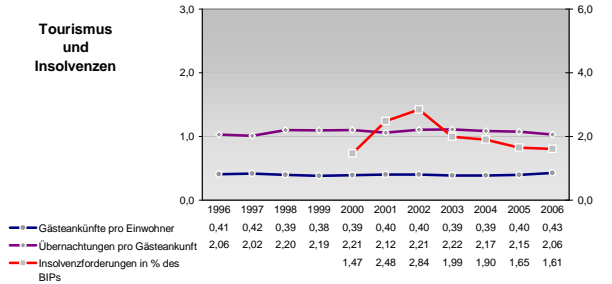


- Einnahmen / Ausgaben
- dtw. Verwaltungshaushalt
- dtw. Vermögenshaushalt
- Schulden / netto Steueraufkommen

## Verteilung nach Einkommensklassen in t.EUR 2001 in % und relative Veränderungen zu 1998 und 2004

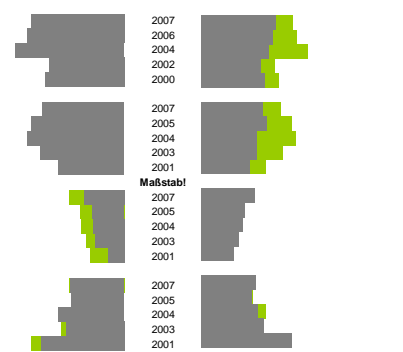


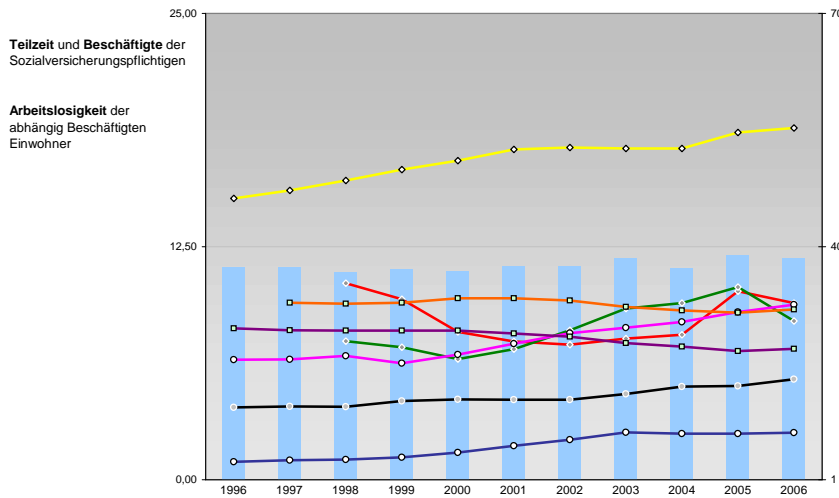
## Tourismus und Insolvenzen



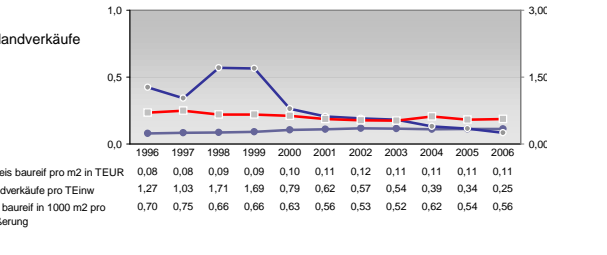
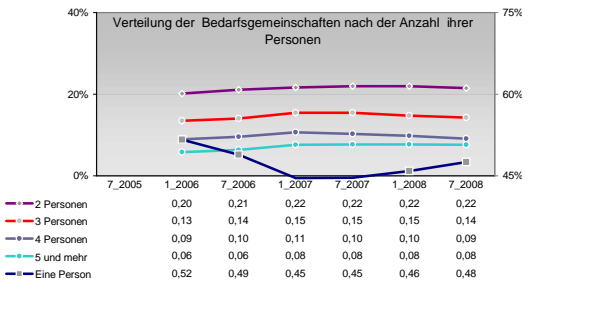
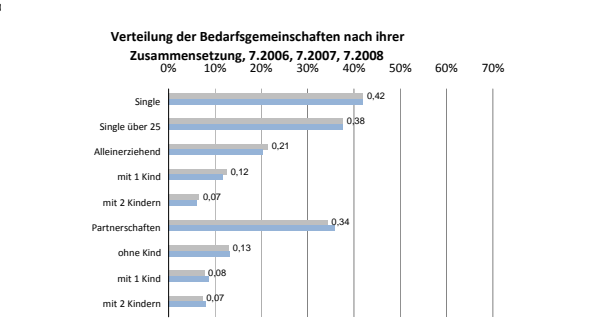
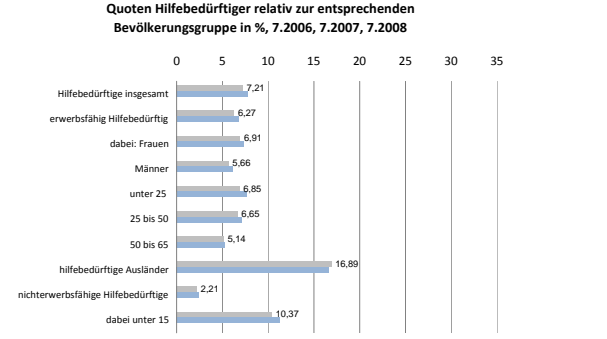
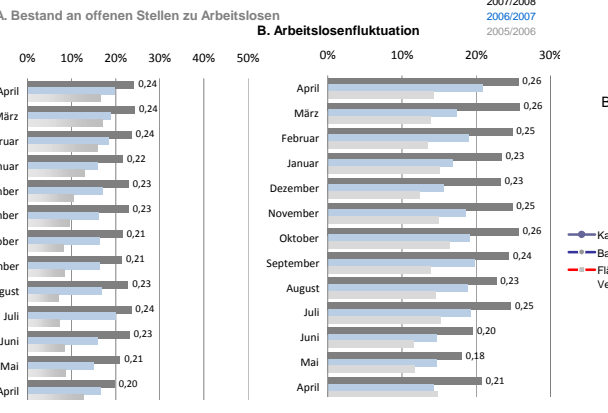
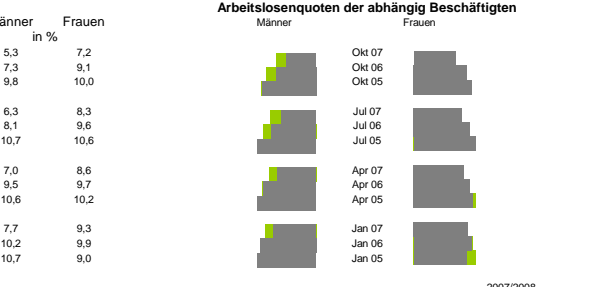
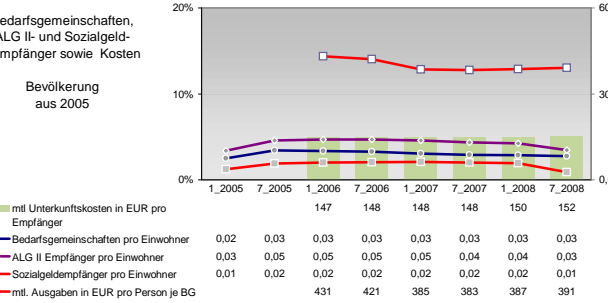
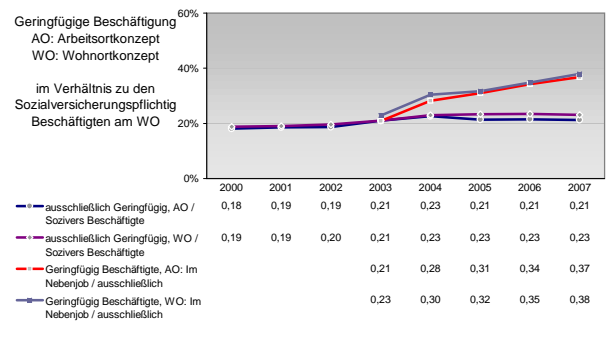
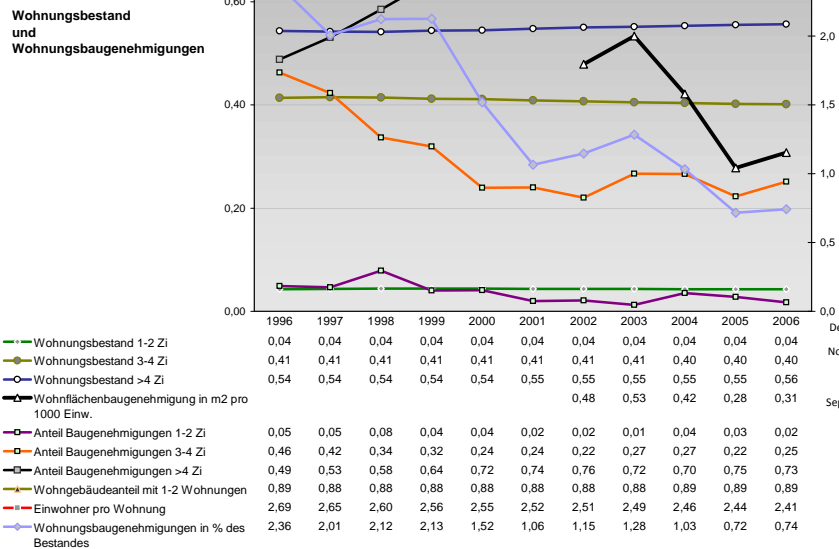
An	Ab
2229	1831
2319	1747
2598	1655
1791	1453
1887	1536
<b>Neu</b>	<b>Aufgaben</b>
1949	1503
2207	1608
2310	1355
1997	1343
1575	1166
<b>Zuzüge</b>	<b>Fortzüge</b>
120	163
94	131
93	126
87	113
48	100
<b>Übernahmen</b>	<b>Übergaben</b>
160	165
156	155
195	174
173	189
248	277

## Gewerbemeldungen





Legende	1996	1997	1998	1999	2000	2001	2002	2003	2004	2005	2006
Selbständige in %	11,40	11,35	11,13	11,28	11,16	11,45	11,41	11,85	11,30	12,01	11,87
Arbeitslosigkeit w in %	0,96	1,04	1,08	1,21	1,47	1,83	2,15	2,54	2,47	2,46	2,53
Arbeitslosigkeit m in %	15,08	15,52	16,05	16,63	17,11	17,70	17,82	17,76	17,76	18,61	18,85
Teilzeit w in %	25,43	25,48	25,93	25,00	26,12	27,49	28,85	29,55	30,32	31,57	32,51
Beschäftigte am Arbeitsort in %	29,47	29,22	29,19	29,19	29,19	28,82	28,40	27,59	27,11	26,55	26,83
Beschäftigte am Wohnort in %	32,78	32,66	32,79	33,34	33,34	33,05	32,23	31,78	31,49	31,92	
BIP in T€ pro Einwohner	19,31	19,45	19,39	20,11	20,33	20,31	20,29	21,05	21,97	22,06	22,95



Einblicke in städtische Kundenrefinanzierungs- und Zinsüberschuss Relationen der Bankenwirtschaft erhalten Sie auch mit den Seiten:  
<http://www.rankingweb.de/Banken.html>  
<http://www.rankingweb.de/stadt.html>