

Finanzen und Erwerbstätigkeit

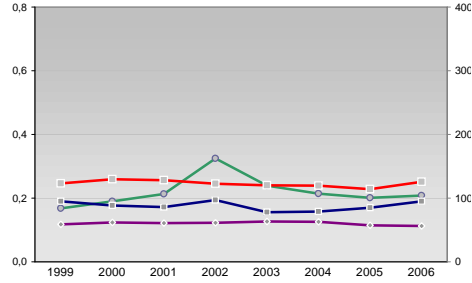
→ Weiden i.d.OPf., Kreisfreie Stadt

Versicherungspflichtig Beschäftigte am Arbeitsort [WZ 93]

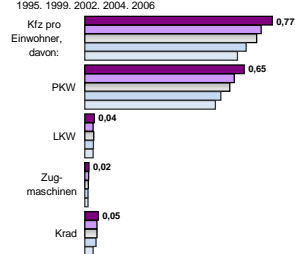
- [D] Verarbeitendes Gewerbe
- [E] Energie und Wasserversorgung
- [F] Baugewerbe
- [G] Handel; Instandhaltung und Reparatur
- [H] Gastgewerbe
- [I] Verkehr und Nachrichtenübermittlung
- [J] Kredit- und Versicherungsgewerbe
- [K] Grundstücks-, Wohnungswesen, Dienstleistungen für Unternehmen
- [L, O, P] Öffentliche Verwaltung, Verteidigung, Sozialversicherung ect.
- [M, N, O, P] Öffentliche und persönliche Dienstleistungen, Private Haushalte

m	w	männlich	weiblich
3.016	1.546		
3.032	1.561		
3.755	1.839		
3.775	2.002		
4.082	2.113		
-- Anderer Maßstab --			
181	42		
181	37		
-	-		
172	34		
127	37		
807	106		
827	127		
1.070	143		
1.303	157		
1.544	176		
3.272	4.016		
3.222	3.927		
3.176	3.589		
3.357	3.783		
3.169	3.507		
163	248		
146	255		
189	272		
192	270		
185	279		
473	280		
511	258		
549	218		
562	211		
638	232		
492	487		
360	372		
405	366		
432	393		
383	350		
1.007	1.092		
906	1.047		
862	1.154		
888	1.164		
713	864		
569	714		
589	680		
580	630		
615	637		
677	676		
910	3.488		
871	3.346		
848	3.276		
838	3.171		
827	3.032		

Umsatz und Beschäftigte des verarbeitenden und produzierenden Gewerbes



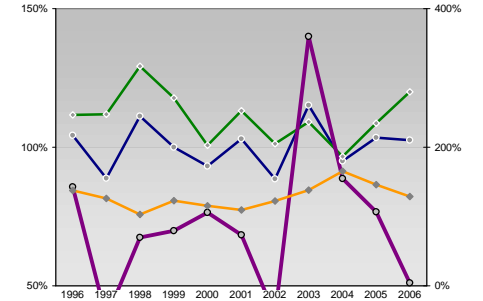
Kfz pro Einwohner



Wirtschaftsbereiche

- [A]: Land-, Forstwirtschaft, Fischerei
- [B]: Produzierendes Gewerbe
- [C]: Handel, Gastgewerbe, Verkehr
- [D]: Finanzierung, Vermietung und Unternehmensdienstleistungen
- [E]: Öffentliche und private Dienstleister

kommunale Haushalte



Erwerbstätige und Wertschöpfung

Jahr	Erwerbstätige	Wertschöpfung
2006	0,6%	0,4%
2005	0,6%	0,3%
2004	-	-
2003	0,8%	0,3%
2002	15,4%	13,0%
2001	20,7%	17,5%
2000	-	-
1999	27,7%	26,3%
1998	-	-
1997	38,3%	33,9%
1996	35,8%	32,6%
1995	-	-
1994	33,3%	30,0%
1993	-	-
1992	15,4%	25,9%
1991	14,0%	23,5%
1990	-	-
1989	11,8%	19,3%
1988	-	-
1987	30,3%	26,7%
1986	29,1%	26,1%
1985	-	-
1984	26,3%	24,1%

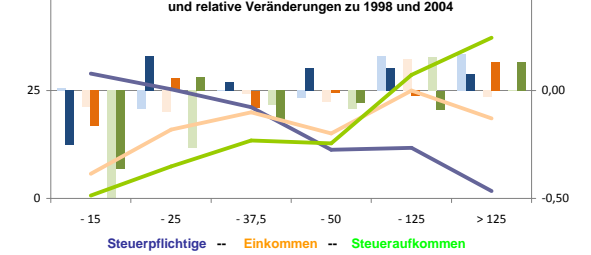
Erwerbstätige und Wertschöpfung nach Wirtschaftsbereichen



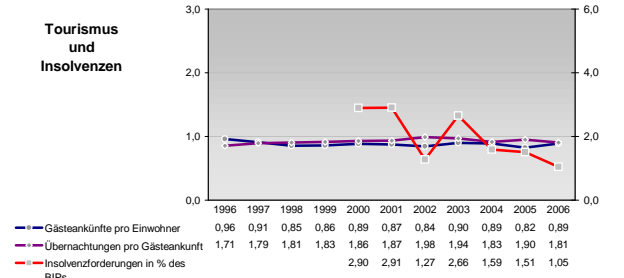
Anteile der Soziversicherungspflichtig Beschäftigten am Arbeitsort

Kategorie	m	w
ohne Berufsausbildung	18,0%	21,4%
mit Berufsausbildung	69,5%	66,0%
mit höherem Bildungsabschluss	5,3%	3,5%
Ausländer ohne Berufsausbildung	30,0%	40,4%
Ausländer mit höherer Bildung	4,7%	7,2%

Verteilung nach Einkommensklassen in t.EUR 2001 in % und relative Veränderungen zu 1998 und 2004

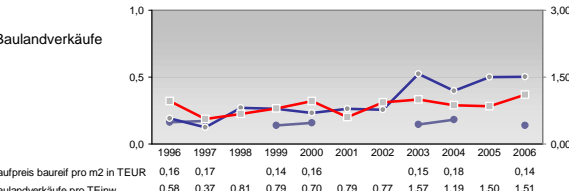
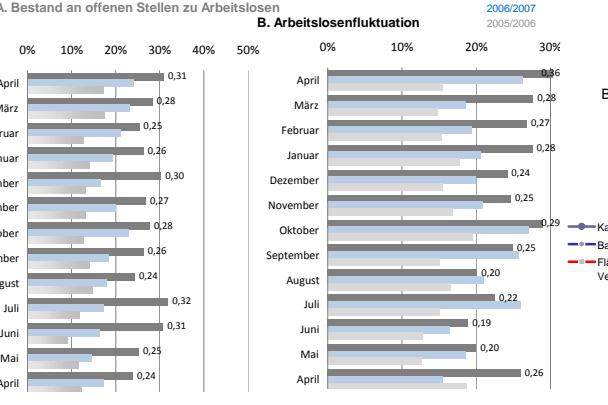
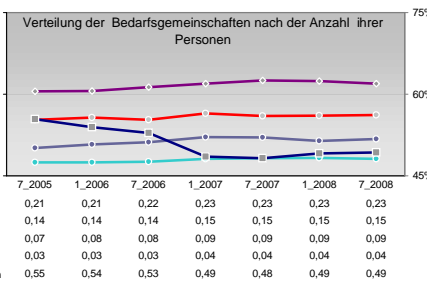
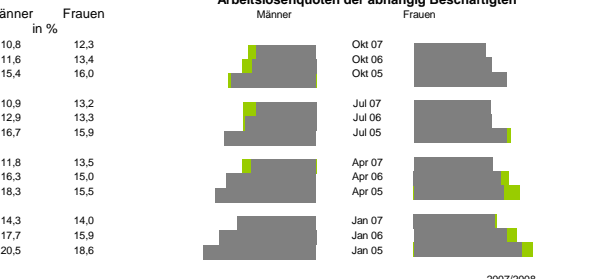
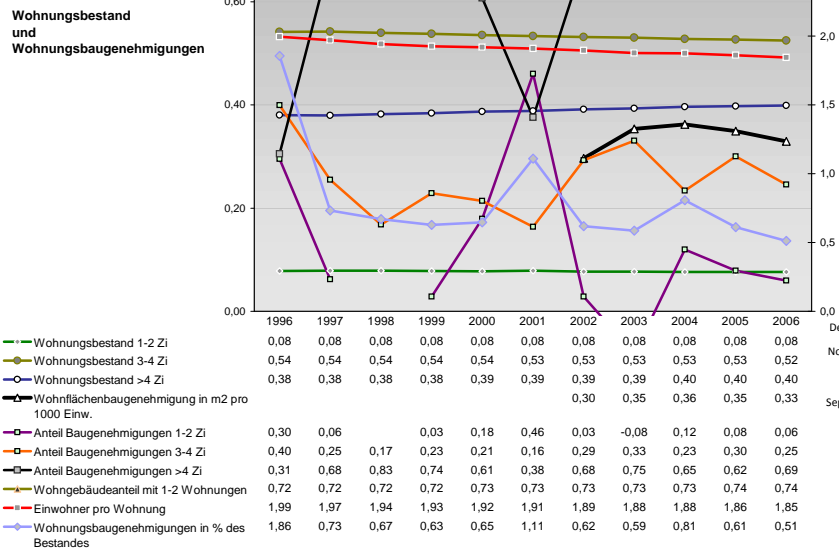
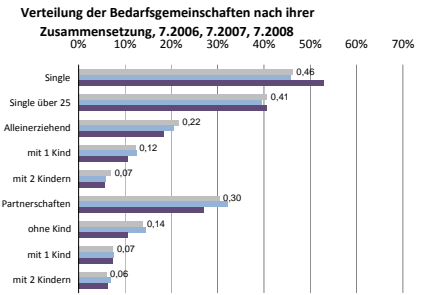
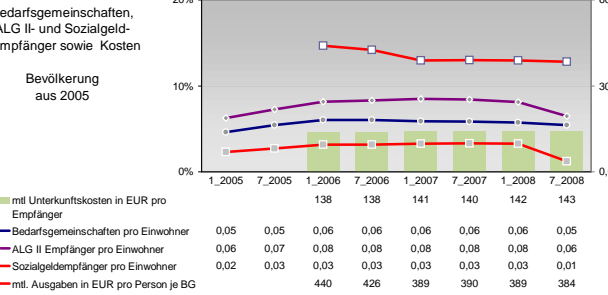
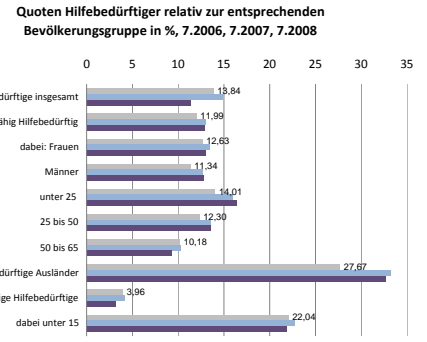
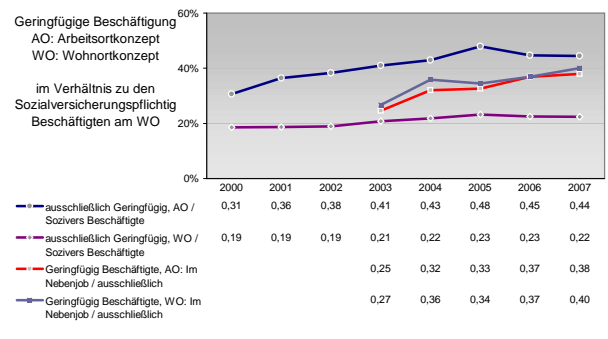
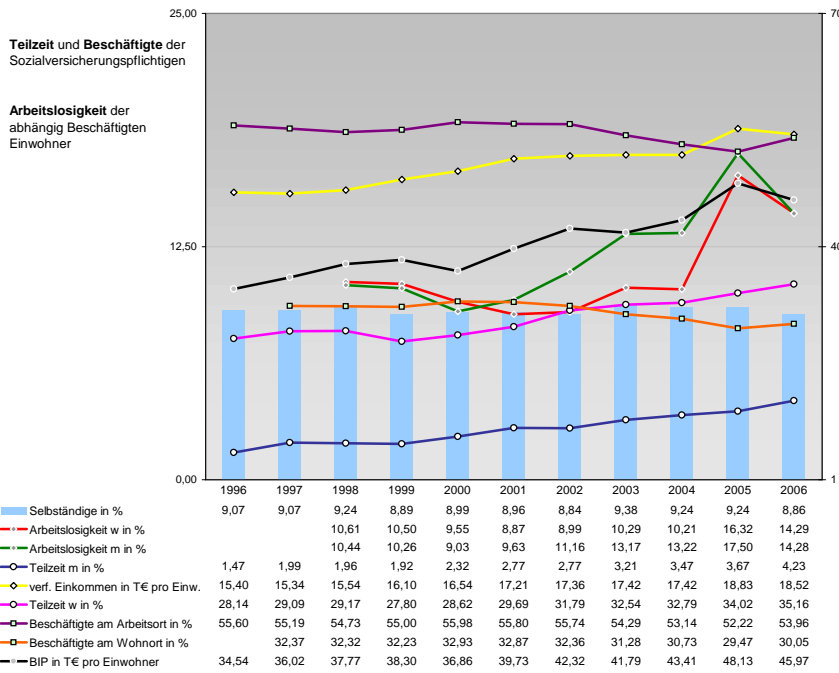


Tourismus und Insolvenzen



Gewerbemeldungen

Kategorie	An	Ab
Neu	401	324
Aufgaben	420	380
Zuzüge	493	359
Fortzüge	366	326
Übernahmen	357	350
Übergaben	307	245
Maßstab	381	295
	367	240
	296	215
	209	191
	33	41
	34	38
	28	41
	28	48
	21	45
	61	38
	73	48
	98	78
	94	83
	85	97



Einblicke in städtische Kundenrefinanzierungs- und Zinsüberschuss Relationen der Bankenwirtschaft erhalten Sie auch mit den Seiten:
<http://www.rankingweb.de/Banken.html>
<http://www.rankingweb.de/stadt.html>