

Finanzen und Erwerbstätigkeit

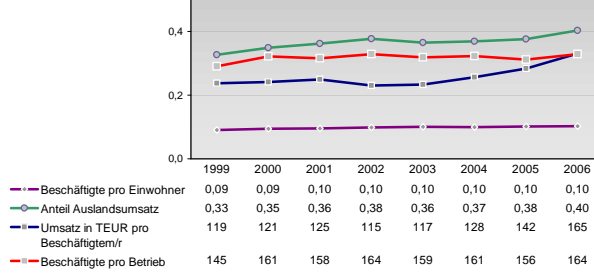
→ Weilheim-Schongau, Landkreis

Versicherungspflichtig Beschäftigte am Arbeitsort [WZ 93]

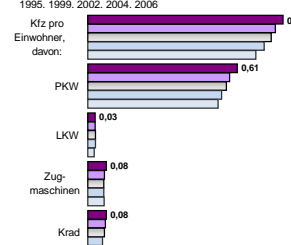
- [D] Verarbeitendes Gewerbe
- [E] Energie und Wasserversorgung
- [F] Baugewerbe
- [G] Handel; Instandhaltung und Reparatur
- [H] Gastgewerbe
- [I] Verkehr und Nachrichtenübermittlung
- [J] Kredit- und Versicherungsgewerbe
- [K] Grundstücks-, Wohnungswesen, Dienstleistungen für Unternehmen
- [L, O, P] Öffentliche Verwaltung, Verteidigung, Sozialversicherung ect.
- [M, N, O, P] Öffentliche und persönliche Dienstleistungen, Private Haushalte

m	w	männlich	weiblich
10.184	4.709		
10.093	4.578		
9.967	4.503		
9.820	4.332		
9.041	3.822		
206	36		
211	34		
215	34		
219	33		
192	38		
2.198	328		
2.232	354		
2.395	410		
2.715	438		
3.014	468		
2.424	3.177		
2.412	3.232		
2.402	3.198		
2.321	3.258		
2.299	3.129		
463	627		
447	642		
430	674		
426	685		
457	705		
645	220		
633	215		
668	284		
611	251		
833	210		
543	821		
561	824		
574	818		
573	776		
549	703		
1.013	1.281		
1.024	1.256		
974	1.152		
775	1.077		
790	986		
846	927		
875	922		
914	963		
916	953		
927	916		
1.420	5.128		
1.420	5.170		
1.389	5.073		
1.258	4.524		
1.333	4.422		

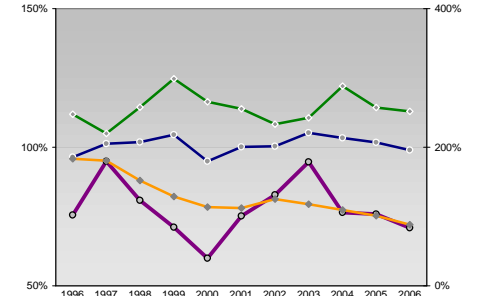
Umsatz und Beschäftigte des verarbeitenden und produzierenden Gewerbes



Kfz pro Einwohner



kommunale Haushalte



Wirtschaftsbereiche

- [A]: Land-, Forstwirtschaft, Fischerei
- [B]: Produzierendes Gewerbe
- [C]: Handel, Gastgewerbe, Verkehr
- [D]: Finanzierung, Vermietung und Unternehmensdienstleistungen
- [E]: Öffentliche und private Dienstleister

Erwerbstätige

Erwerbstätige	Wertschöpfung
5,2%	1,4%
4,8%	1,6%
-	-
6,0%	2,0%
31,0%	41,4%
35,9%	41,1%
-	-
36,2%	37,9%
-	-
23,8%	12,6%
22,7%	12,3%
-	-
24,3%	16,6%
-	-
11,4%	23,5%
10,7%	25,8%
-	-
8,8%	23,6%
-	-
28,5%	21,1%
25,9%	19,1%
-	-
24,7%	19,9%

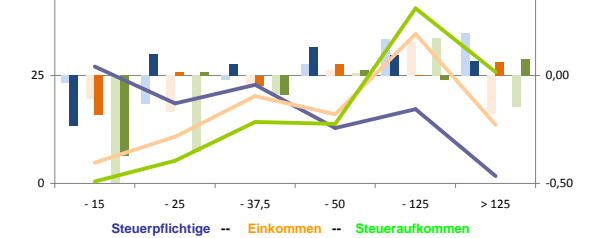
Erwerbstätige und Wertschöpfung nach Wirtschaftsbereichen



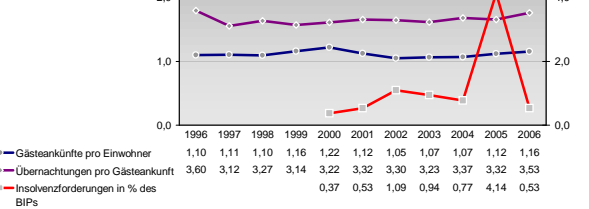
Anteile der Soziversicherungspflichtig Beschäftigten am Arbeitsort

ohne Berufsausbildung	m	w
16,6%	17,1%	
17,4%	16,2%	
18,1%	20,3%	
18,5%	23,1%	
20,1%	25,0%	
mit Berufsausbildung		
65,7%	64,0%	
66,4%	64,7%	
67,5%	64,0%	
69,6%	65,1%	
70,6%	64,6%	
mit höherem Bildungsabschluss		
9,1%	6,3%	
8,4%	5,5%	
7,2%	4,6%	
6,1%	3,8%	
4,7%	3,1%	
Ausländer ohne Berufsausbildung		
37,1%	34,6%	
38,0%	36,7%	
39,3%	43,0%	
40,4%	48,1%	
44,8%	51,8%	
Ausländer mit höherer Bildung		
4,3%	4,5%	
3,3%	3,7%	
3,3%	2,3%	
2,3%	2,3%	
1,3%	1,4%	

Verteilung nach Einkommensklassen in t.EUR 2001 in % und relative Veränderungen zu 1998 und 2004

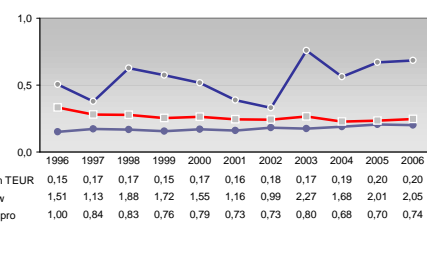
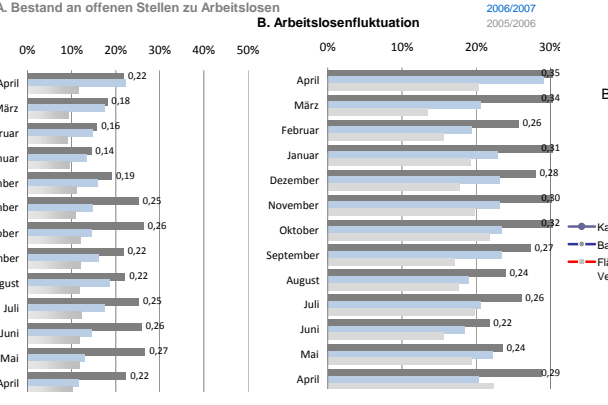
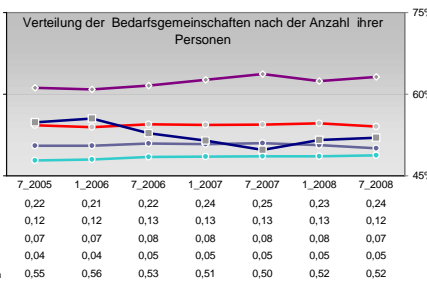
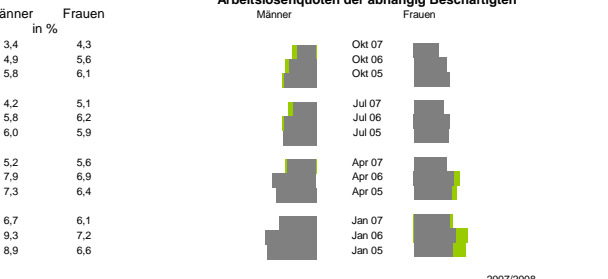
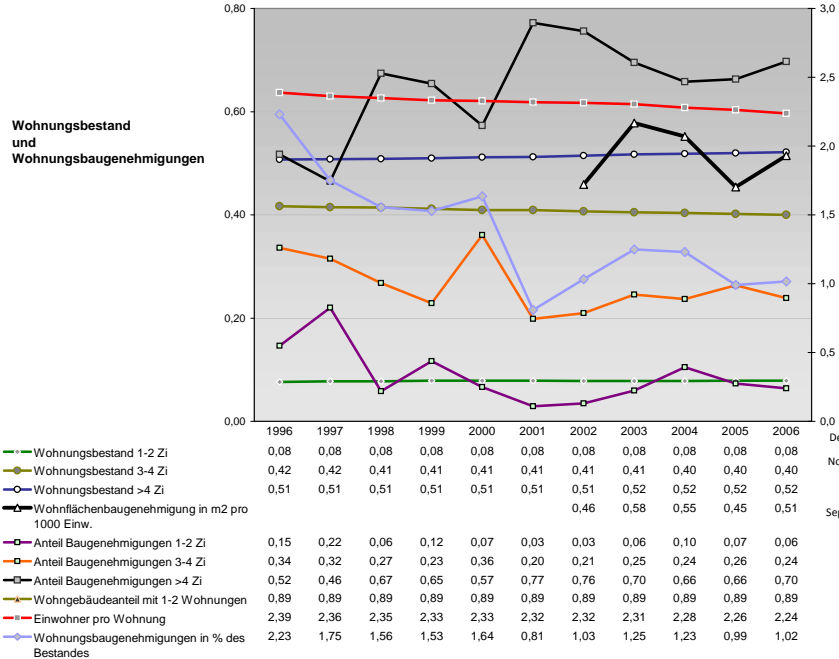
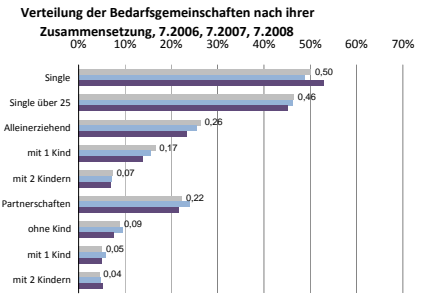
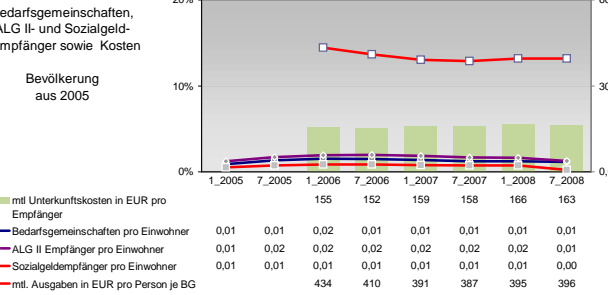
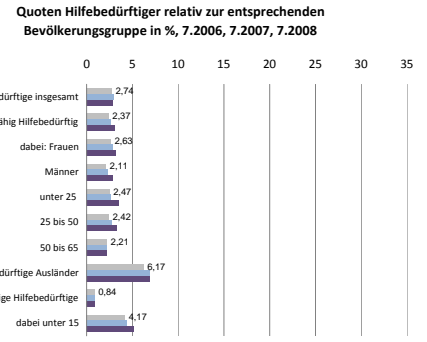
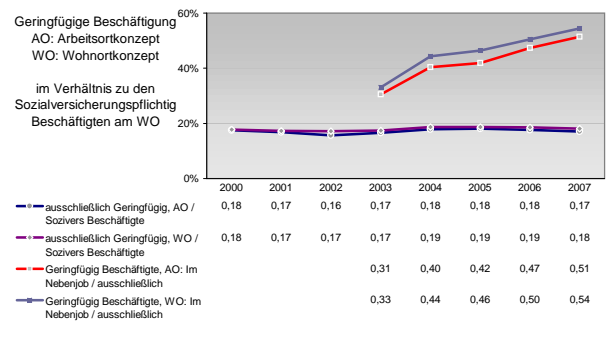
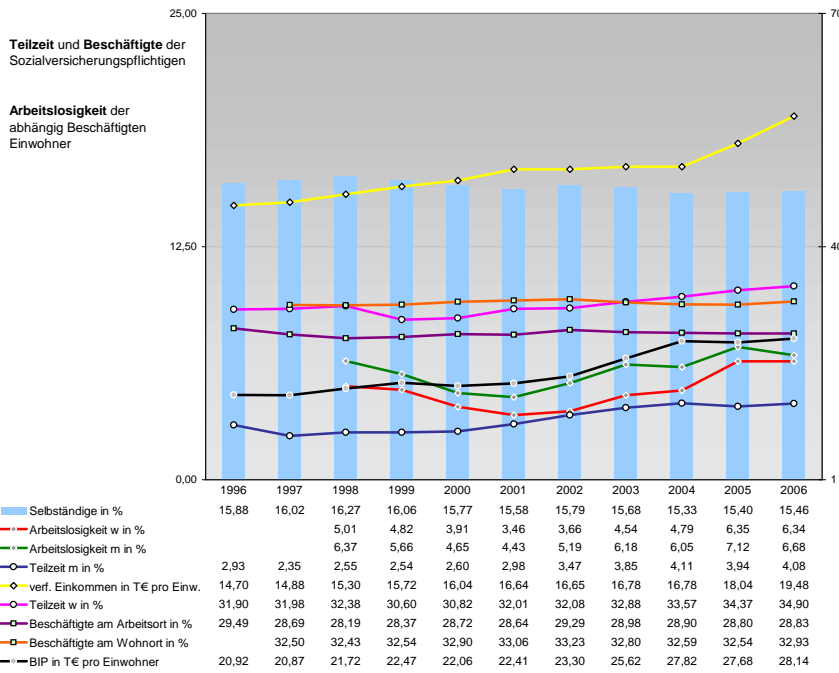


Tourismus und Insolvenzen



Gewerbemeldungen

An	Ab	Neu	Aufgaben	Zuzüge	Fortzüge	Übernahmen	Übergaben
1554	1191	1235	871	213	197	106	123
1788	1434	1287	879	216	223	109	120
1901	1390	1501	961	236	263	164	166
1370	1094	1161	775	176	198	126	137
1321	1068	1041	623	133	177	172	208
1235	871	1235	871	1235	871	1235	871
1287	879	1501	961	1161	775	1041	623
1501	961	1161	775	1041	623	1235	871
1161	775	1041	623	1235	871	1501	961
1041	623	1235	871	1501	961	1161	775
1235	871	1501	961	1161	775	1041	623
1501	961	1161	775	1041	623	1235	871
1161	775	1041	623	1235	871	1501	961
1041	623	1235	871	1501	961	1161	775
1235	871	1501	961	1161	775	1041	623
1501	961	1161	775	1041	623	1235	871
1161	775	1041	623	1235	871	1501	961
1041	623	1235	871	1501	961	1161	775
1235	871	1501	961	1161	775	1041	623
1501	961	1161	775	1041	623	1235	871
1161	775	1041	623	1235	871	1501	961
1041	623	1235	871	1501	961	1161	775
1235	871	1501	961	1161	775	1041	623
1501	961	1161	775	1041	623	1235	871
1161	775	1041	623	1235	871	1501	961
1041	623	1235	871	1501	961	1161	775
1235	871	1501	961	1161	775	1041	623
1501	961	1161	775	1041	623	1235	871
1161	775	1041	623	1235	871	1501	961
1041	623	1235	871	1501	961	1161	775
1235	871	1501	961	1161	775	1041	623
1501	961	1161	775	1041	623	1235	871
1161	775	1041	623	1235	871	1501	961
1041	623	1235	871	1501	961	1161	775
1235	871	1501	961	1161	775	1041	623
1501	961	1161	775	1041	623	1235	871
1161	775	1041	623	1235	871	1501	961
1041	623	1235	871	1501	961	1161	775
1235	871	1501	961	1161	775	1041	623
1501	961	1161	775	1041	623	1235	871
1161	775	1041	623	1235	871	1501	961
1041	623	1235	871	1501	961	1161	775
1235	871	1501	961	1161	775	1041	623
1501	961	1161	775	1041	623	1235	871
1161	775	1041	623	1235	871	1501	961
1041	623	1235	871	1501	961	1161	775
1235	871	1501	961	1161	775	1041	623
1501	961	1161	775	1041	623	1235	871
1161	775	1041	623	1235	871	1501	961
1041	623	1235	871	1501	961	1161	775
1235	871	1501	961	1161	775	1041	623
1501	961	1161	775	1041	623	1235	871
1161	775	1041	623	1235	871	1501	961
1041	623	1235	871	1501	961	1161	775
1235	871	1501	961	1161	775	1041	623
1501	961	1161	775	1041	623	1235	871
1161	775	1041	623	1235	871	1501	961
1041	623	1235	871	1501	961	1161	775
1235	871	1501	961	1161	775	1041	623
1501	961	1161	775	1041	623	1235	871
1161	775	1041	623	1235	871	1501	961
1041	623	1235	871	1501	961	1161	775
1235	871	1501	961	1161	775	1041	623
1501	961	1161	775	1041	623	1235	871
1161	775	1041	623	1235	871	1501	961
1041	623	1235	871	1501	961	1161	775
1235	871	1501	961	1161	775	1041	623
1501	961	1161	775	1041	623	1235	871
1161	775	1041	623	1235	871	1501	961
1041	623	1235	871	1501	961	1161	775
1235	871	1501	961	1161	775	1041	623
1501	961	1161	775	1041	623	1235	871
1161	775	1041	623	1235	871	1501	961
1041	623	1235	871	1501	961	1161	775
1235	871	1501	961	1161	775	1041	623
1501	961	1161	775	1041	623	1235	871
1161	775	1041	623	1235	871	1501	961
1041	623	1235	871	1501	961	1161	775
1235	871	1501	961	1161	775	1041	623
1501	961	1161	775	1041	623	1235	871
1161	775	1041	623	1235	871		



Einblicke in städtische Kundenrefinanzierungs- und Zinsüberschuss Relationen der Bankenwirtschaft erhalten Sie auch mit den Seiten:
<http://www.rankingweb.de/Banken.html>
<http://www.rankingweb.de/stadt.html>