

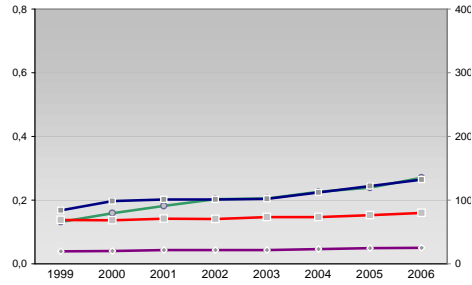
Finanzen und Erwerbstätigkeit

→ Weißerzkriz

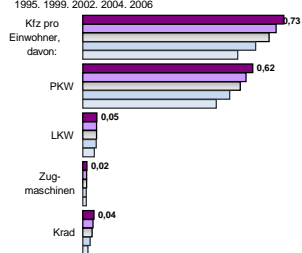
Versicherungspflichtig Beschäftigte am Arbeitsort [WZ 93]

	[D]	[E]	[F]	[G]	[H]	[I]	[J]	[K]	[L, O, P]
	Verarbeitendes Gewerbe	Energie und Wasserversorgung	Baugewerbe	Handel; Instandhaltung und Reparatur	Gastgewerbe	Verkehr und Nachrichtenübermittlung	Kredit- und Versicherungsgewerbe	Grundstücks-, Wohnungswesen, Dienstleistungen für Unternehmen	Öffentliche Verwaltung, Verteidigung, Sozialversicherung ect.
[M, N, O, P]	Öffentliche und persönliche Dienstleistungen, Private Haushalte								
m	w	männlich	weiblich						
4.793	2.811								
4.596	2.808								
4.355	2.747								
4.468	2.850								
4.315	2.620								
-	-								
-	-								
-	-								
210	55								
3.601	459								
3.547	482								
4.179	502								
4.560	590								
6.388	776								
1.821	2.069								
1.839	2.153								
1.941	2.211								
1.967	2.166								
2.103	2.276								
333	792								
336	847								
333	920								
374	1.098								
333	1.013								
1.224	444								
1.234	461								
1.304	515								
1.418	499								
1.375	479								
66	222								
48	216								
52	246								
67	290								
101	347								
923	1.055								
915	1.122								
753	943								
707	922								
799	1.062								
519	999								
504	1.044								
766	1.114								
484	1.142								
557	1.274								
1.784	6.132								
1.790	6.153								
1.848	6.227								
1.692	5.924								
1.838	5.675								

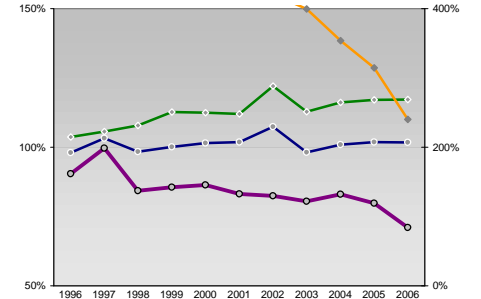
Umsatz und Beschäftigte des verarbeitenden und produzierenden Gewerbes



Kfz pro Einwohner



kommunale Haushalte



Wirtschaftsbereiche

- [A]: Land-, Forstwirtschaft, Fischerei
- [B]: Produzierendes Gewerbe
- [C]: Handel, Gastgewerbe, Verkehr
- [D]: Finanzierung, Vermietung und Unternehmensdienstleistungen
- [E]: Öffentliche und private Dienstleister

Erwerbstätige und Wertschöpfung

Jahr	Erwerbstätige	Wertschöpfung
2006	4,5%	1,8%
2005	4,5%	2,3%
2004	7,3%	3,4%
2003	22,7%	20,3%
2002	32,5%	29,1%
2001	-	-
2000	38,7%	33,7%
1999	26,4%	21,3%
1998	23,6%	19,1%
1997	-	-
1996	21,6%	15,8%
1995	12,5%	26,9%
1994	10,3%	23,8%
1993	-	-
1992	6,9%	21,4%
1991	33,9%	29,7%
1990	29,1%	25,8%
1989	-	-
1988	25,5%	25,6%

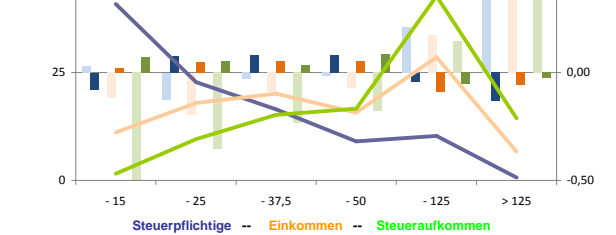
Erwerbstätige und Wertschöpfung nach Wirtschaftsbereichen



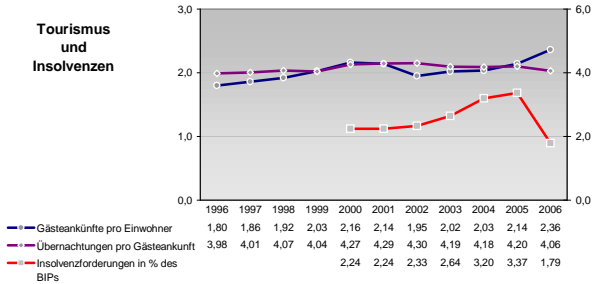
Anteile der Soziversicherungspflichtig Beschäftigten am Arbeitsort

Jahr	m	w
2006	8,7%	7,5%
2005	9,2%	7,9%
2004	10,6%	8,6%
2003	10,6%	9,1%
2002	-	-
2001	71,4%	67,4%
2000	72,4%	68,8%
1999	73,6%	71,6%
1998	74,5%	73,2%
1997	-	-
1996	9,2%	15,7%
1995	8,6%	14,5%
1994	8,3%	13,1%
1993	8,4%	12,0%
1992	-	-
1991	15,4%	17,1%
1990	17,5%	18,7%
1989	13,3%	8,8%
1988	9,3%	12,1%
1987	-	-
1986	17,5%	34,2%
1985	16,8%	17,3%
1984	8,8%	7,4%
1983	11,3%	12,1%
1982	-	-
1981	-	-
1980	-	-

Verteilung nach Einkommensklassen in t.EUR 2001 in % und relative Veränderungen zu 1998 und 2004

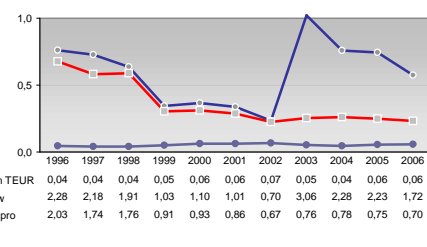
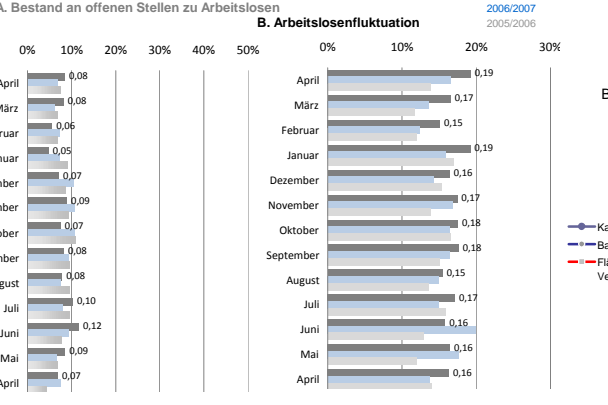
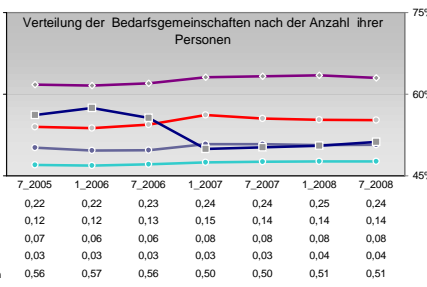
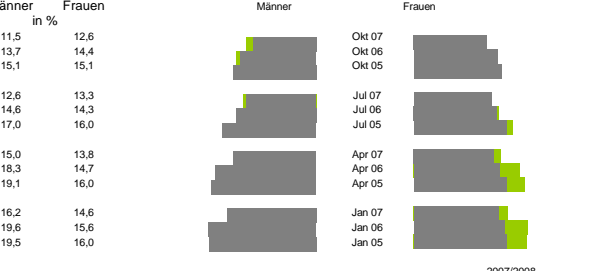
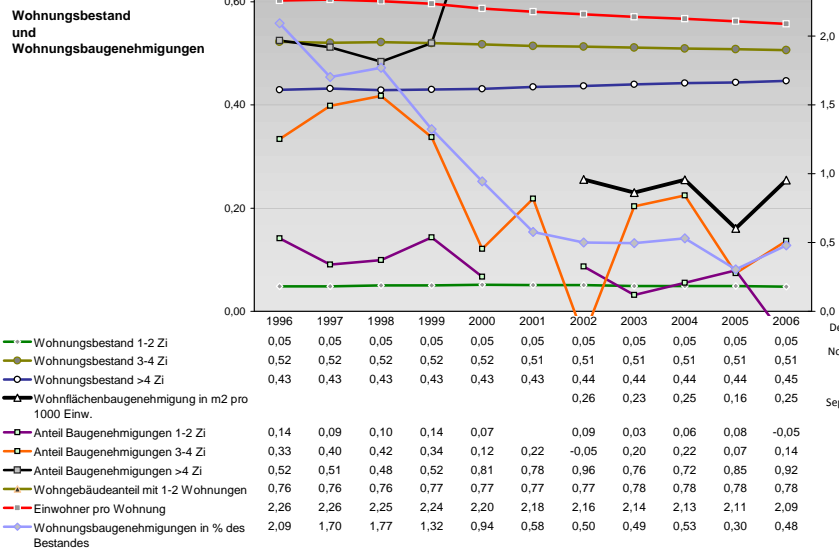
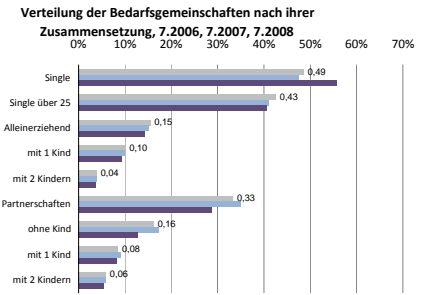
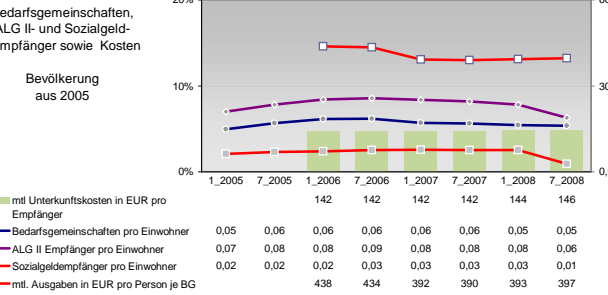
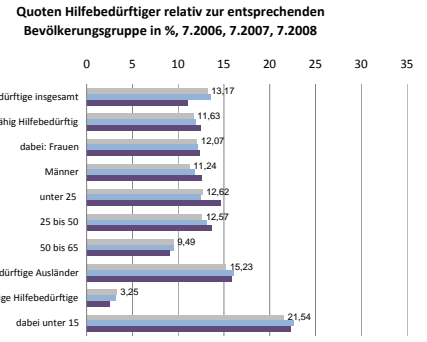
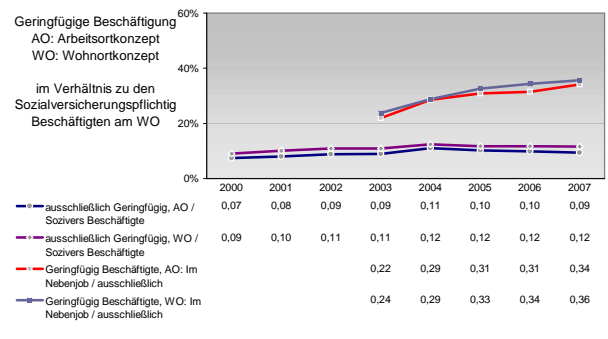
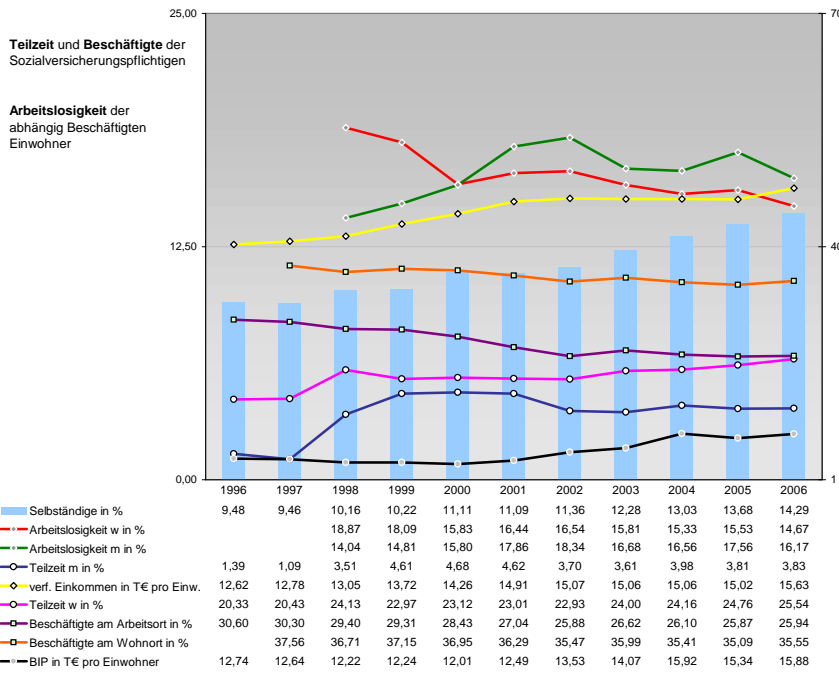


Tourismus und Insolvenzen



Gewerbemeldungen

Jahr	An	Ab
2007	1033	990
2006	1193	900
2004	1432	995
2002	968	944
2000	1078	1030
1999	849	803
2007	1099	712
2005	1240	829
2004	1037	737
2003	940	840
2001	132	135
2007	106	91
2005	114	110
2004	71	53
2003	84	108
2001	52	52
2007	65	58
2005	78	56
2004	52	46
2003	114	100
2001	-	-



Einblicke in städtische Kundenrefinanzierungs- und Zinsüberschuss Relationen der Bankenwirtschaft erhalten Sie auch mit den Seiten:
<http://www.rankingweb.de/Banken.html>
<http://www.rankingweb.de/stadt.html>