

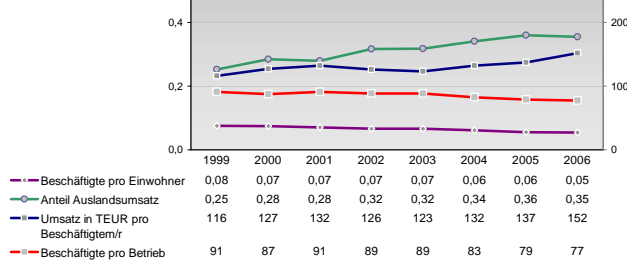
Finanzen und Erwerbstätigkeit

Werra-Meißner-Kreis

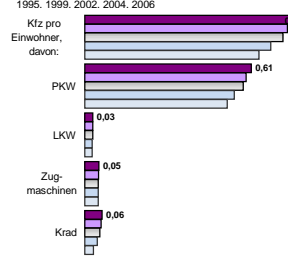
Versicherungspflichtig Beschäftigte am Arbeitsort [WZ 93]

	[D]	[E]	[F]	[G]	[H]	[I]	[J]	[K]	[L, O, P]
	Verarbeitendes Gewerbe	Energie und Wasserversorgung	Baugewerbe	Handel; Instandhaltung und Reparatur	Gastgewerbe	Verkehr und Nachrichtenübermittlung	Kredit- und Versicherungsgewerbe	Grundstücks-, Wohnungswesen, Dienstleistungen für Unternehmen	Öffentliche Verwaltung, Verteidigung, Sozialversicherung ect.
[M, N, O, P]	Öffentliche und persönliche Dienstleistungen, Private Haushalte								
m	w	männlich	weiblich						
5.069	1.546								
5.338	1.621								
6.163	2.037								
6.809	2.352								
7.137	2.623								
166	48								
172	47								
158	48								
168	36								
164	35								
1.759	232								
1.711	257								
2.006	274								
2.236	301								
2.553	329								
1.584	2.013								
1.580	1.994								
1.663	2.226								
1.832	2.275								
2.002	2.347								
235	484								
258	489								
263	547								
261	572								
276	577								
716	199								
740	214								
748	251								
727	216								
732	232								
337	432								
334	437								
345	432								
366	481								
401	479								
752	848								
752	866								
645	833								
604	837								
484	812								
921	980								
935	1.035								
989	1.127								
1.025	1.051								
1.132	1.139								
1.359	5.129								
1.388	5.143								
1.416	5.234								
1.389	5.336								
1.309	5.084								

Umsatz und Beschäftigte des verarbeitenden und produzierenden Gewerbes



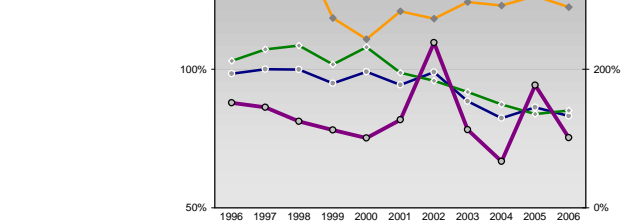
Kfz pro Einwohner



Wirtschaftsbereiche

- [A]: Land-, Forstwirtschaft, Fischerei
- [B]: Produzierendes Gewerbe
- [C]: Handel, Gastgewerbe, Verkehr
- [D]: Finanzierung, Vermietung und Unternehmensdienstleistungen
- [E]: Öffentliche und private Dienstleister

kommunale Haushalte



Erwerbstätige und Wertschöpfung

Jahr	Erwerbstätige	Wertschöpfung
2006	4,3%	1,9%
2005	4,0%	1,9%
2004	4,4%	2,1%
2003	21,6%	22,8%
2002	27,8%	30,5%
2001	27,8%	30,5%
2000	33,3%	30,9%
1999	25,6%	15,0%
2006	23,4%	13,6%
2005	23,2%	14,0%
2004	10,4%	30,1%
2003	8,7%	27,1%
2002	6,5%	27,3%
2001	38,1%	30,3%
2000	36,1%	27,0%
1999	32,6%	25,6%

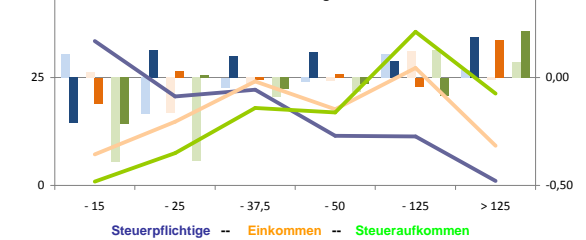
Erwerbstätige und Wertschöpfung nach Wirtschaftsbereichen



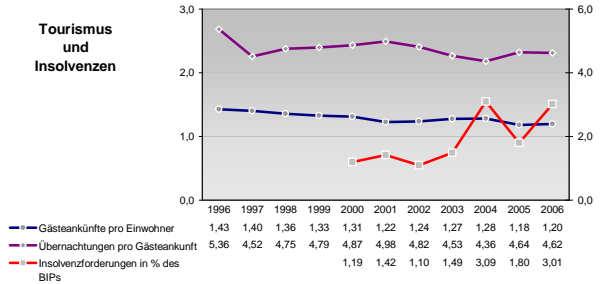
Anteile der Soziversicherungspflichtig Beschäftigten am Arbeitsort

Kategorie	m	w
ohne Berufsausbildung	12,7%	14,0%
mit Berufsausbildung	72,7%	71,2%
mit höherem Bildungsabschluss	6,0%	3,8%
Ausländer ohne Berufsausbildung	23,8%	23,6%
Ausländer mit höherer Bildung	8,1%	6,9%

Verteilung nach Einkommensklassen in t.EUR 2001 in % und relative Veränderungen zu 1998 und 2004

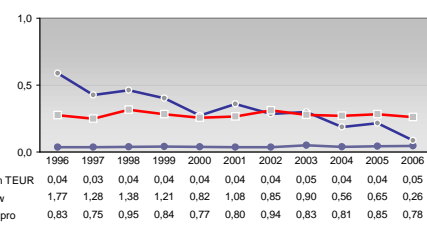
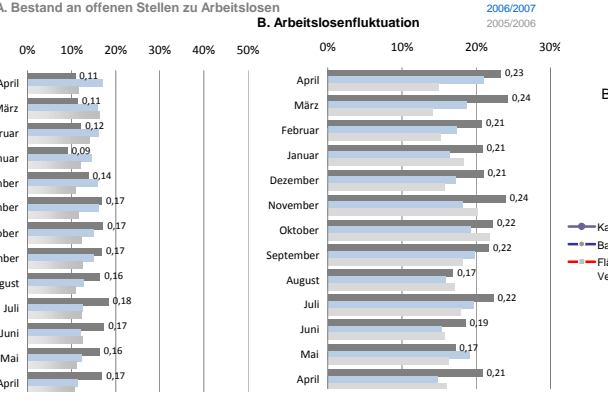
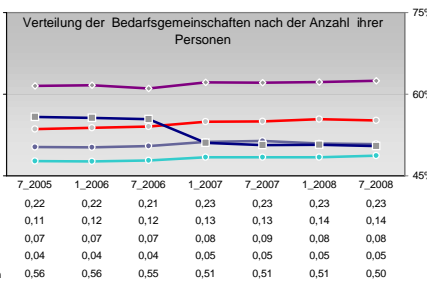
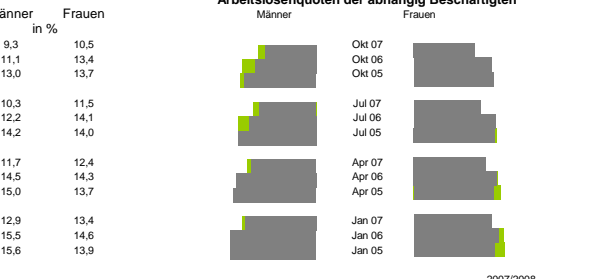
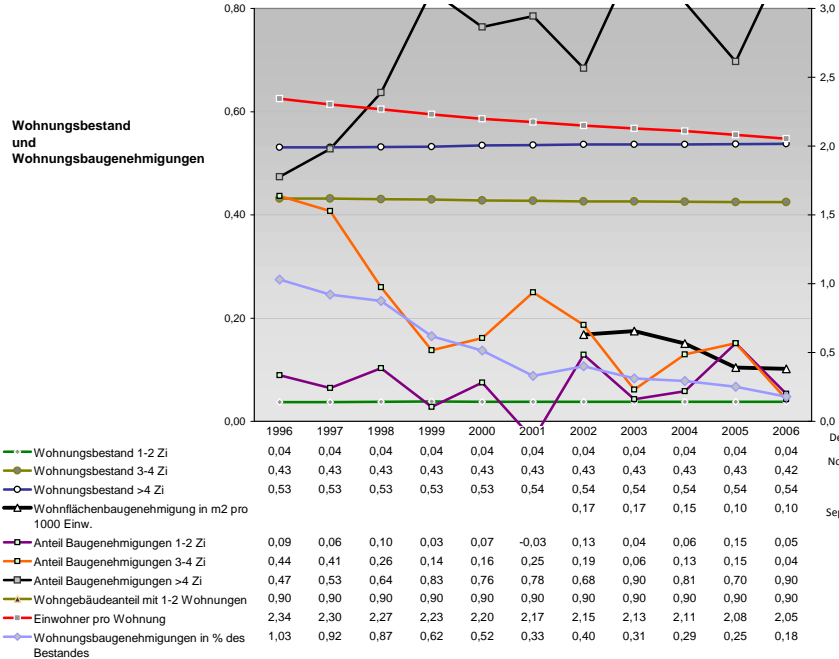
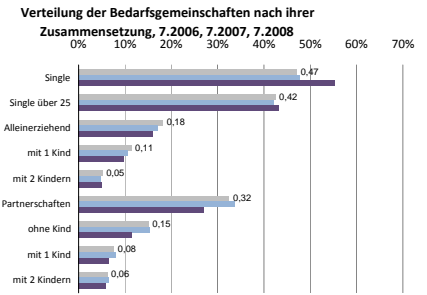
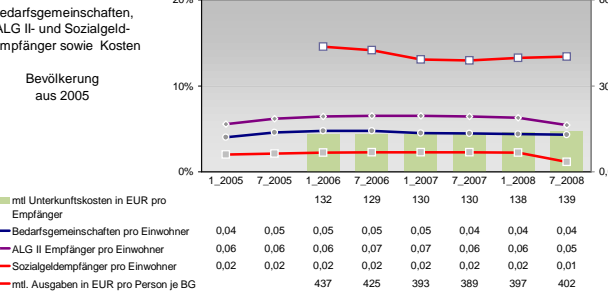
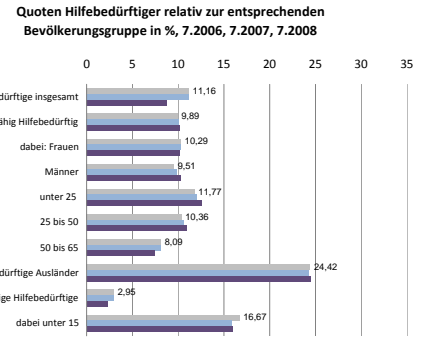
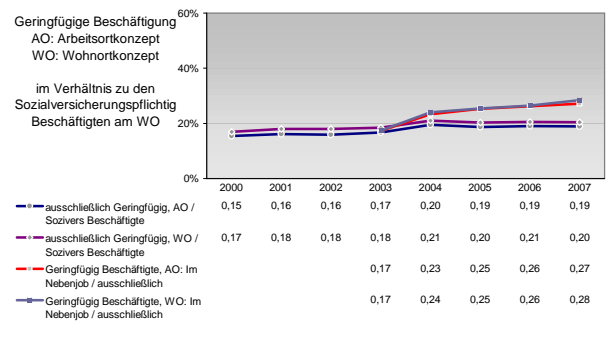
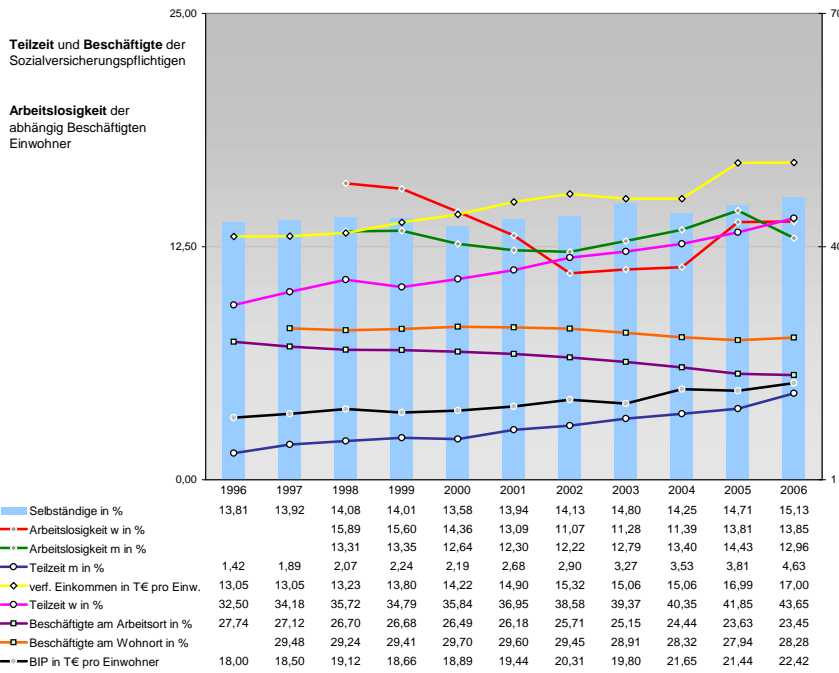


Tourismus und Insolvenzen



Gewerbemeldungen

Kategorie	An	Ab
Neu	884	764
Fortzüge	921	732
Übernahmen	1100	773
Zuzüge	804	786
Überrunden	962	836
Neu	766	643
Fortzüge	821	657
Übernahmen	968	653
Zuzüge	870	611
Überrunden	649	644
Neu	52	55
Fortzüge	51	43
Übernahmen	37	54
Zuzüge	32	48
Überrunden	24	21
Neu	66	66
Fortzüge	78	88
Übernahmen	95	66
Zuzüge	85	120
Überrunden	117	125



Einblicke in städtische Kundenrefinanzierungs- und Zinsüberschuss Relationen der Bankenwirtschaft erhalten Sie auch mit den Seiten:
<http://www.rankingweb.de/Banken.html>
<http://www.rankingweb.de/stadt.html>