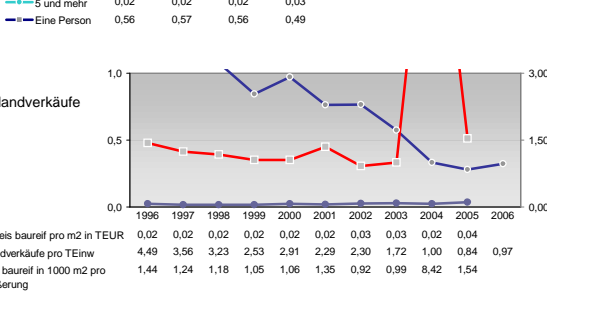
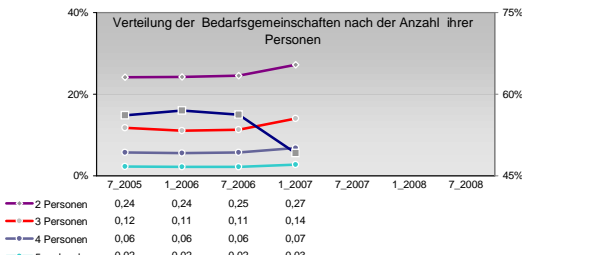
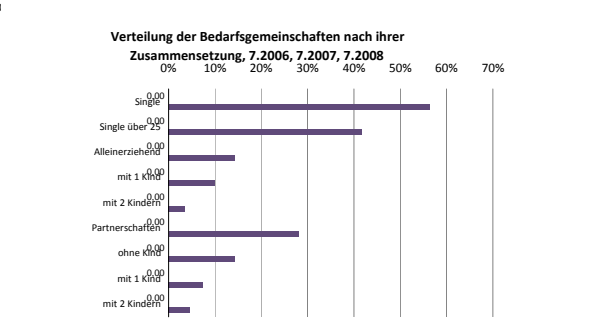
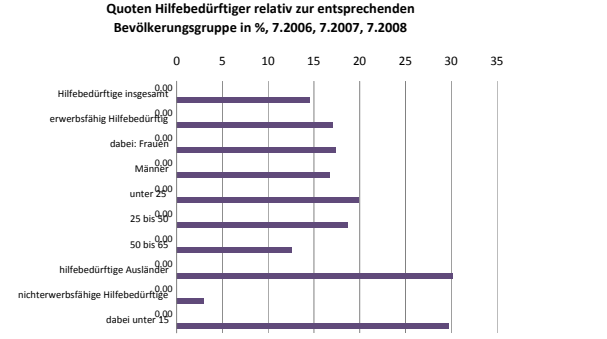
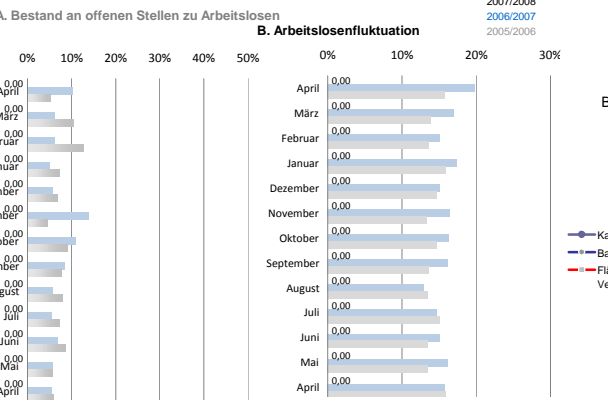
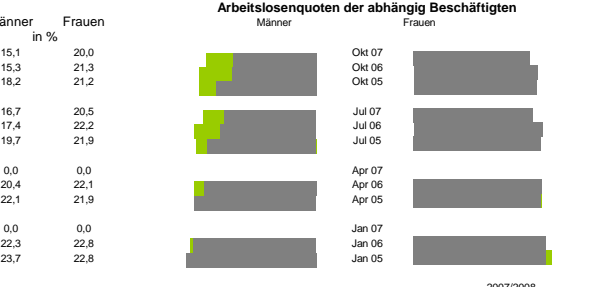
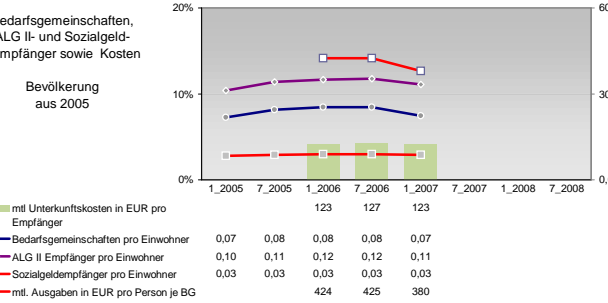
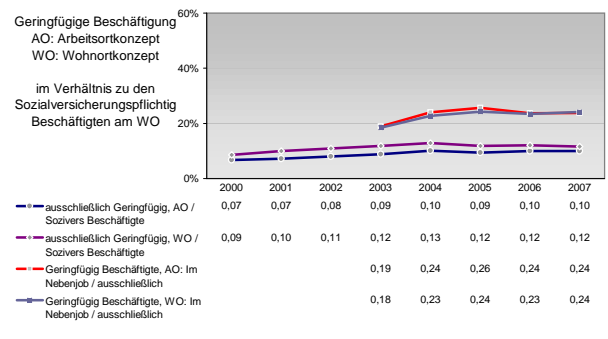
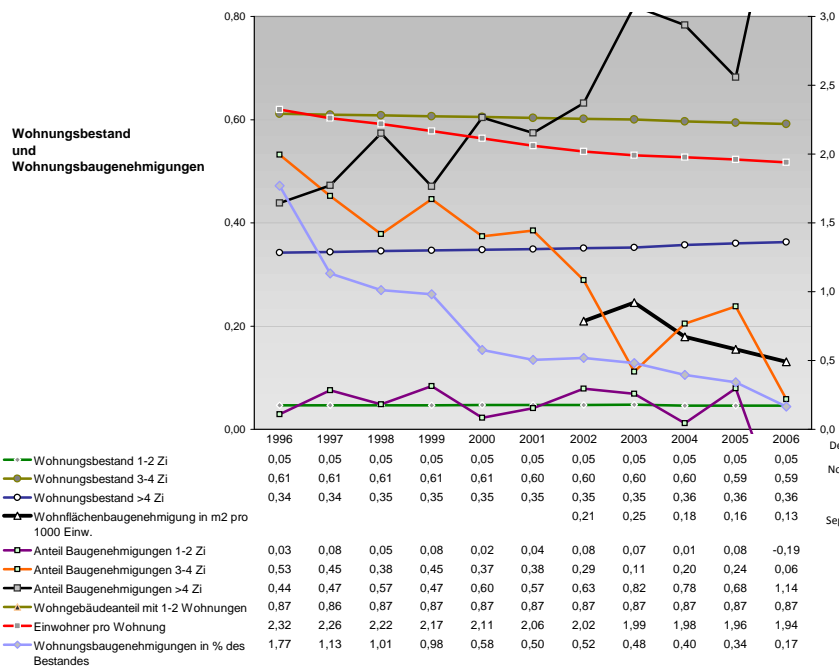


Arbeitslosigkeit der abhängig Beschäftigten Einwohner

Jahr	1996	1997	1998	1999	2000	2001	2002	2003	2004	2005	2006
Arbeitslosigkeit w in %	19,77	21,18	24,57	25,66	24,08	23,36	21,90	23,09	22,59	21,94	26,66
Arbeitslosigkeit m in %	17,34	18,20	18,94	17,34	18,20	19,20	18,63	20,03	20,30	20,76	18,45
Teilzeit m in %	0,76	0,80	2,41	17,34	18,20	19,20	18,63	20,03	20,30	20,76	18,45
verf. Einkommen in T€ pro Einw.	11,78	11,90	12,24	12,86	13,25	13,73	14,00	13,78	13,78	13,83	4,03
Teilzeit w in %	31,31	30,89	30,93	34,70	34,80	34,29	34,14	33,49	33,17	32,67	32,52
Beschäftigte am Wohnort in %	13,28	13,39	13,84	13,87	14,17	14,49	14,95	16,22	17,13	16,94	



Einblicke in städtische Kundenrefinanzierungs- und Zinsüberschuss Relationen der Bankenwirtschaft erhalten Sie auch mit den Seiten:
<http://www.rankingweb.de/Banken.html>
<http://www.rankingweb.de/stadt.html>