

Finanzen und Erwerbstätigkeit

Wuppertal, Kreisfreie Stadt

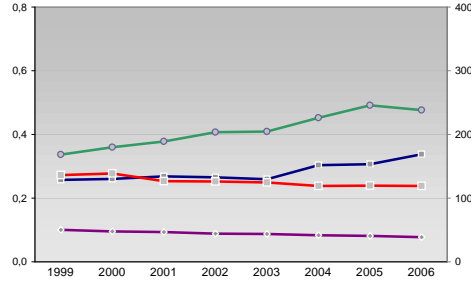
Versicherungspflichtig Beschäftigte am Arbeitsort [WZ 93]

[D]	Verarbeitendes Gewerbe
[E]	Energie und Wasserversorgung
[F]	Baugewerbe
[G]	Handel; Instandhaltung und Reparatur
[H]	Gastgewerbe
[I]	Verkehr und Nachrichtenübermittlung
[J]	Kredit- und Versicherungsgewerbe
[K]	Grundstücks-, Wohnungswesen, Dienstleistungen für Unternehmen
[L, O, P]	Öffentliche Verwaltung, Verteidigung, Sozialversicherung ect.
[M, N, O, P]	Öffentliche und persönliche Dienstleistungen, Private Haushalte

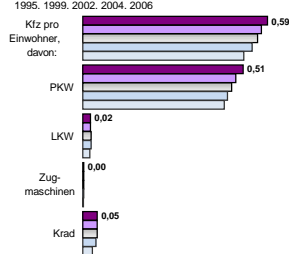
m	w	männlich	weiblich
23.007	9.054		
24.047	9.531		
24.028	9.628		
26.404	10.964		
27.962	11.825		
2.351	518		
2.148	456		
2.248	441		
2.416	439		
2.558	443		
3.418	535		
3.512	561		
4.151	667		
4.622	698		
4.962	778		
7.561	8.546		
7.720	8.714		
8.403	9.303		
8.582	9.849		
8.860	10.011		
921	1.015		
945	1.022		
1.000	1.122		
1.044	1.135		
977	994		
4.144	1.191		
4.293	1.241		
4.556	1.608		
4.915	1.825		
4.725	1.815		
2.375	2.861		
2.384	2.872		
2.513	2.878		
2.682	3.050		
2.649	3.041		
6.842	6.501		
6.152	6.491		
8.221	8.049		
9.335	8.596		
7.734	6.762		
3.272	4.804		
3.515	4.907		
3.566	4.933		
4.065	5.313		
4.539	5.832		
6.252	15.100		
6.096	15.105		
6.382	15.154		
6.426	14.937		
6.213	14.701		

Umsatz und Beschäftigte des verarbeitenden und produzierenden Gewerbes

— Beschäftigte pro Einwohner	0,10	0,10	0,09	0,09	0,09	0,08	0,08	0,08
— Anteil Auslandsumsatz	0,34	0,36	0,38	0,41	0,41	0,45	0,49	0,48
— Umsatz in TEUR pro Beschäftigtem/r	129	130	134	133	129	152	153	169
— Beschäftigte pro Betrieb	136	139	127	126	124	119	120	119



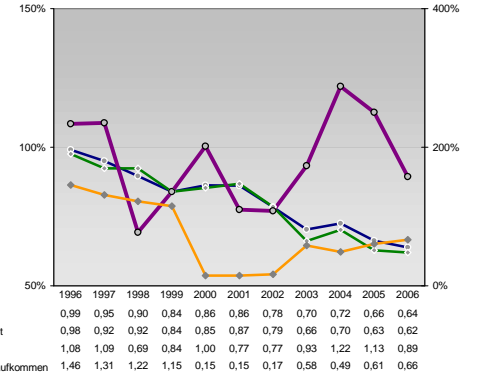
Kfz pro Einwohner



Wirtschaftsbereiche

- [A]: Land-, Forstwirtschaft, Fischerei
- [B]: Produzierendes Gewerbe
- [C]: Handel, Gastgewerbe, Verkehr
- [D]: Finanzierung, Vermietung und Unternehmensdienstleistungen
- [E]: Öffentliche und private Dienstleister

kommunale Haushalte



Erwerbstätige Wertschöpfung

0,6%	0,3%
0,6%	0,3%
-	-
0,6%	0,1%
25,0%	32,9%
29,0%	31,4%
-	-
32,9%	35,9%
-	-
24,4%	14,5%
23,8%	14,8%
-	-
24,1%	14,4%
-	-
17,6%	28,6%
16,4%	29,5%
-	-
14,9%	29,7%
-	-
32,4%	23,7%
30,2%	24,1%
-	-
27,5%	19,8%

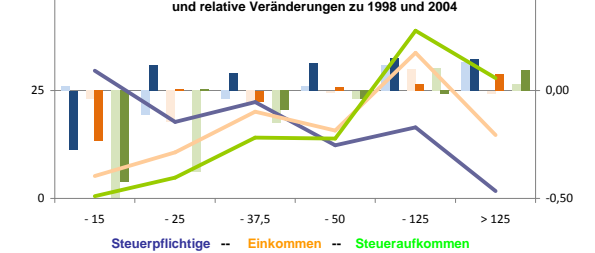
Erwerbstätige und Wertschöpfung nach Wirtschaftsbereichen



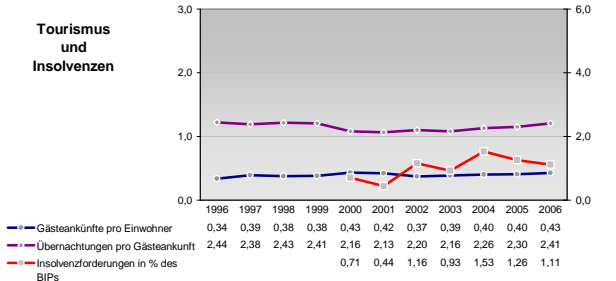
Anteile der Soziversicherungspflichtig Beschäftigten am Arbeitsort

ohne Berufsausbildung	19,7%	17,0%
	20,5%	16,3%
	21,7%	19,6%
	22,5%	20,5%
	22,3%	22,5%
mit Berufsausbildung	55,2%	62,1%
	55,6%	61,9%
	56,7%	62,2%
	59,9%	66,1%
	62,2%	65,9%
mit höherem Bildungsabschluss	10,3%	7,0%
	10,2%	6,5%
	9,4%	5,8%
	8,6%	4,8%
	7,8%	4,1%
Ausländer ohne Berufsausbildung	43,0%	36,1%
	45,6%	39,2%
	48,4%	41,9%
	53,1%	47,5%
	54,9%	53,6%
Ausländer mit höherer Bildung	4,9%	4,9%
	4,6%	4,5%
	3,8%	2,8%
	3,3%	2,9%
	3,1%	2,3%

Verteilung nach Einkommensklassen in t.EUR 2001 in % und relative Veränderungen zu 1998 und 2004

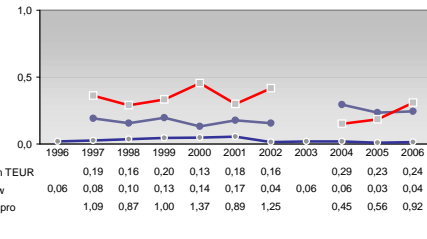
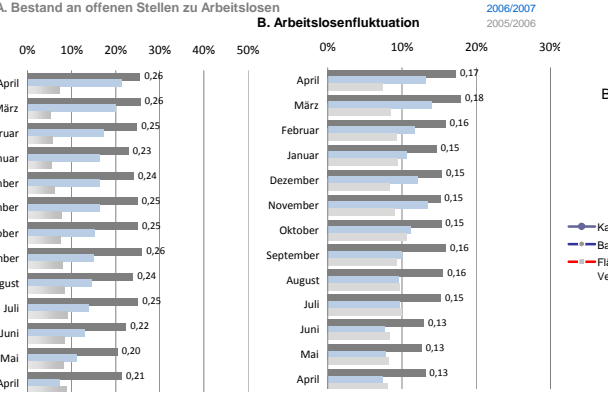
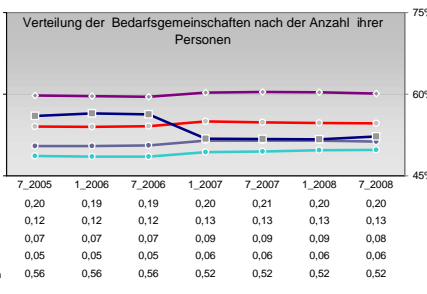
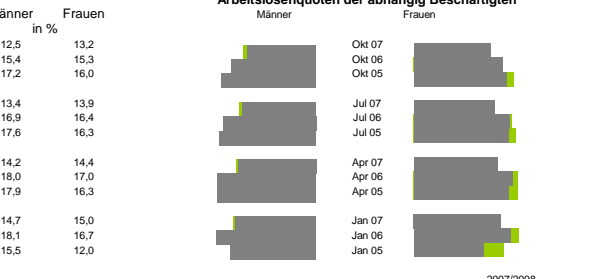
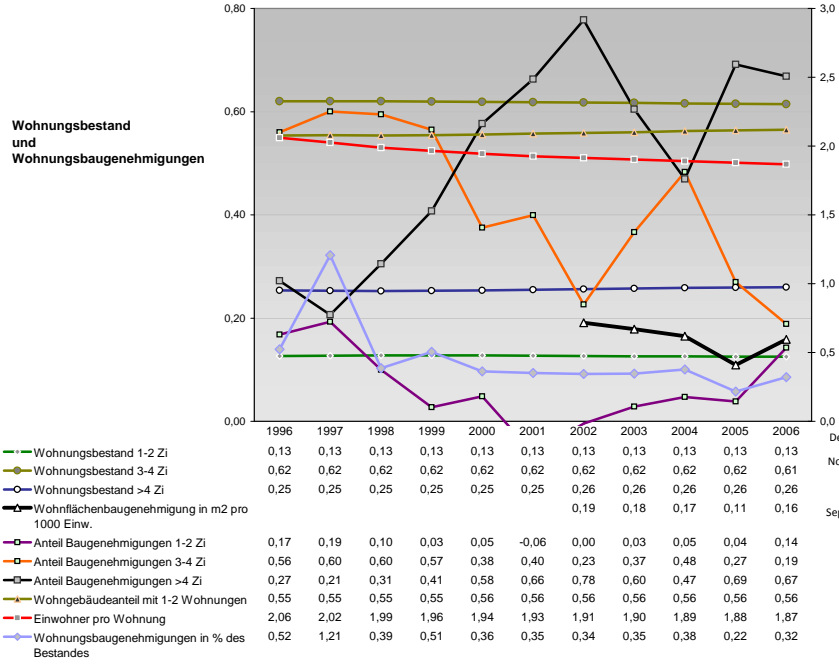
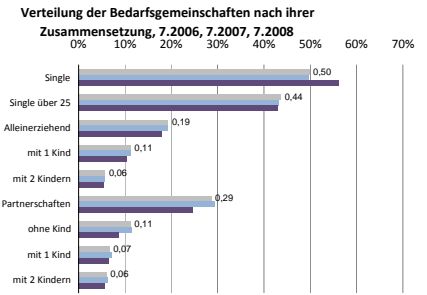
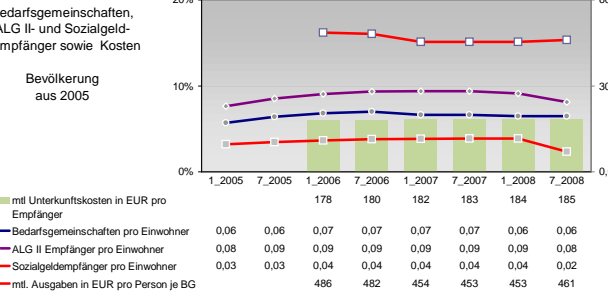
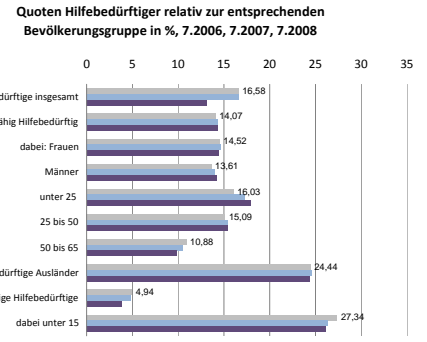
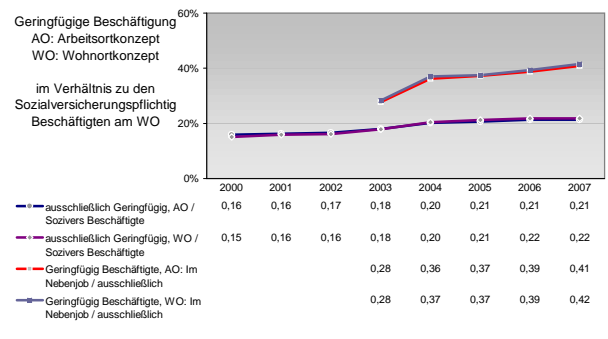
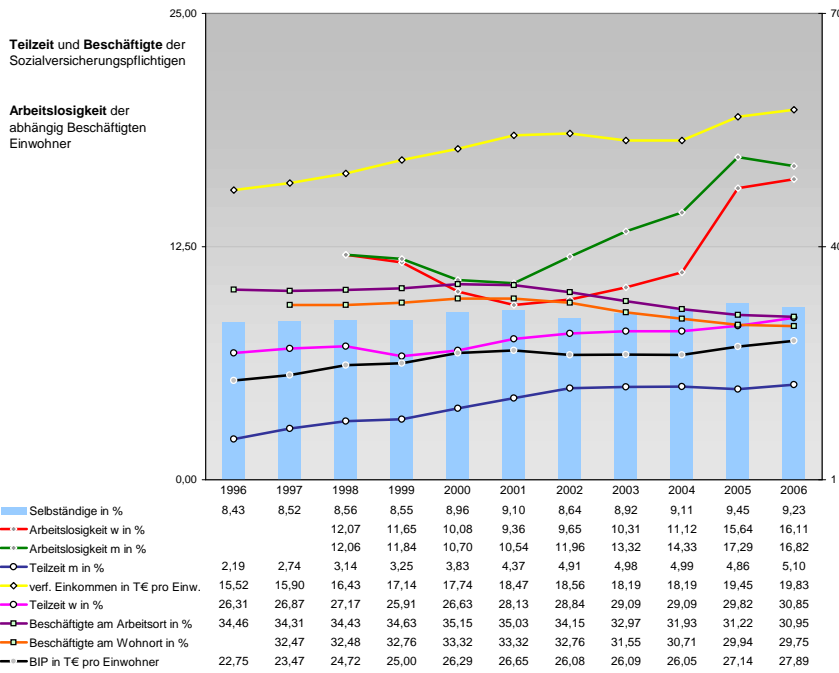


Tourismus und Insolvenzen



Gewerbemeldungen

An	Ab	
3673	3425	
4152	3608	
4203	3249	
3149	2997	
3226	3210	
Neu	Aufgaben	
3061	2862	
3628	2921	
3461	2546	
3048	2633	
2806	2744	
Zuzüge	Fortzüge	
184	221	
174	229	
133	234	
111	209	
36	127	
Übernahmen	Übergaben	
428	342	
517	394	
609	469	
416	332	
169	149	



Einblicke in städtische Kundenrefinanzierungs- und Zinsüberschuss Relationen der Bankenwirtschaft erhalten Sie auch mit den Seiten:
<http://www.rankingweb.de/Banken.html>
<http://www.rankingweb.de/stadt.html>