

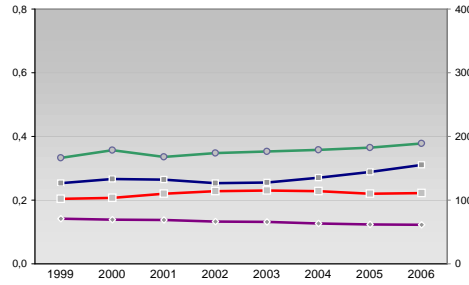
Finanzen und Erwerbstätigkeit

Zollernaltkreis

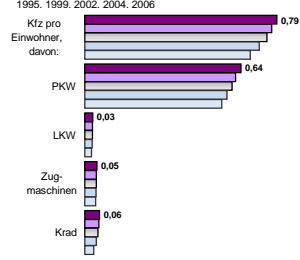
Versicherungspflichtig Beschäftigte am Arbeitsort [WZ 93]

[D]	Verarbeitendes Gewerbe		
[E]	Energie und Wasserversorgung		
[F]	Baugewerbe		
[G]	Handel; Instandhaltung und Reparatur		
[H]	Gastgewerbe		
[I]	Verkehr und Nachrichtenübermittlung		
[J]	Kredit- und Versicherungsgewerbe		
[K]	Grundstücks-, Wohnungswesen, Dienstleistungen für Unternehmen		
[L, O, P]	Öffentliche Verwaltung, Verteidigung, Sozialversicherung ect.		
[M, N, O, P]	Öffentliche und persönliche Dienstleistungen, Private Haushalte		
m	w	männlich	weiblich
16.665	9.631		
16.744	9.782		
17.235	10.700		
18.499	12.083		
18.215	12.211		
114	24		
115	21		
-	-		
-	-		
3.293	451		
3.210	472		
3.657	523		
4.234	623		
4.539	660		
4.375	4.975		
4.395	4.928		
4.747	4.993		
4.995	4.949		
4.898	4.675		
418	662		
423	647		
469	731		
493	711		
487	737		
1.445	496		
1.407	479		
1.369	511		
1.312	466		
1.306	440		
654	986		
653	1.003		
640	978		
648	1.020		
694	1.007		
1.642	1.941		
1.385	1.831		
1.256	1.735		
1.269	1.678		
1.468	1.551		
1.420	2.209		
1.415	2.275		
1.518	2.220		
1.575	2.228		
1.528	1.981		
1.182	5.662		
1.128	5.607		
1.167	5.593		
1.101	5.408		
1.187	5.314		

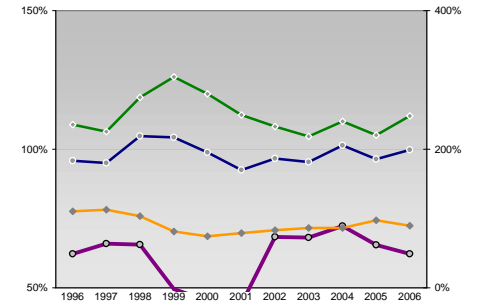
Umsatz und Beschäftigte des verarbeitenden und produzierenden Gewerbes



Kfz pro Einwohner



kommunale Haushalte



Wirtschaftsbereiche

- [A]: Land-, Forstwirtschaft, Fischerei
- [B]: Produzierendes Gewerbe
- [C]: Handel, Gastgewerbe, Verkehr
- [D]: Finanzierung, Vermietung und Unternehmensdienstleistungen
- [E]: Öffentliche und private Dienstleister

Erwerbstätige Wertschöpfung

Jahr	Erwerbstätige	Wertschöpfung
2006	2,0%	0,7%
2005	2,0%	0,7%
2004	2,4%	0,6%
2003	37,8%	39,5%
2002	42,8%	42,9%
2001	-	-
2000	47,4%	45,7%
1999	24,8%	18,5%
1998	22,8%	17,9%
1997	-	-
1996	21,5%	15,6%
1995	11,0%	22,4%
1994	10,2%	20,8%
1993	-	-
1992	9,0%	22,4%
1991	24,8%	18,9%
1990	22,3%	17,7%
1989	-	-
1988	19,8%	15,6%

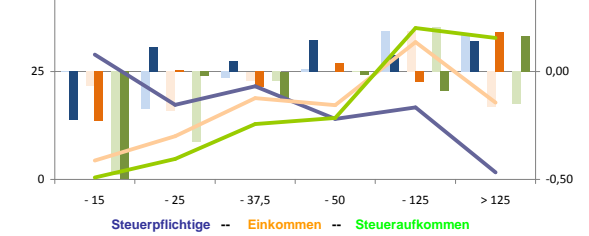
Erwerbstätige und Wertschöpfung nach Wirtschaftsbereichen



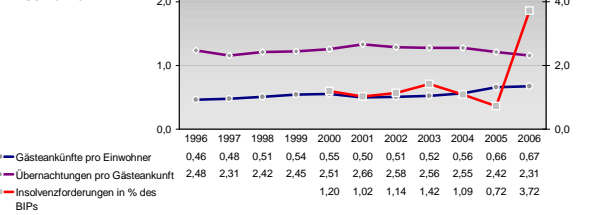
Anteile der Soziversicherungspflichtig Beschäftigten am Arbeitsort

Kategorie	m	w
ohne Berufsausbildung	23,6%	29,0%
mit Berufsausbildung	62,7%	58,5%
mit höherem Bildungsabschluss	6,6%	3,2%
Ausländer ohne Berufsausbildung	49,7%	54,0%
Ausländer mit höherer Bildung	2,1%	1,5%

Verteilung nach Einkommensklassen in t.EUR 2001 in % und relative Veränderungen zu 1998 und 2004

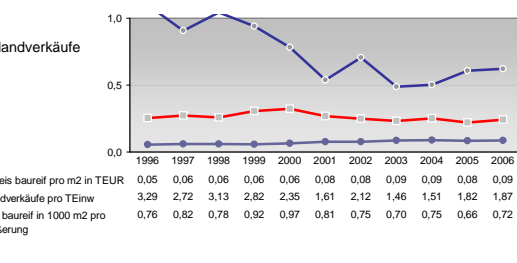
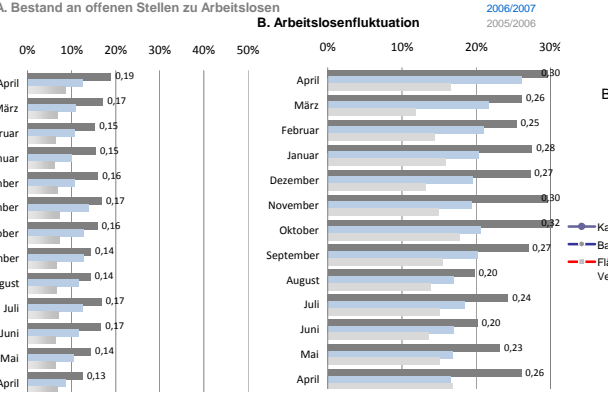
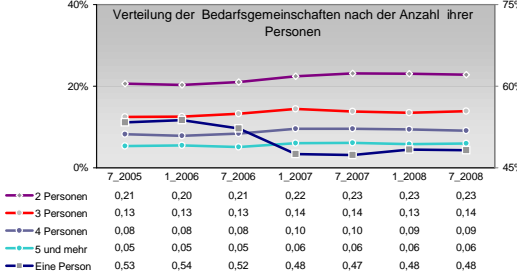
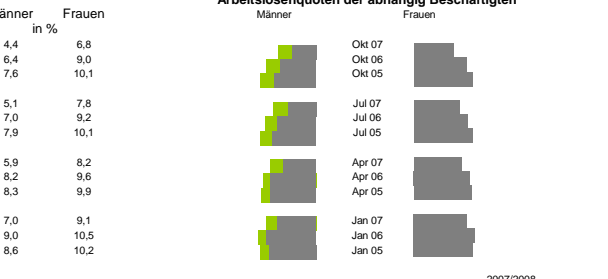
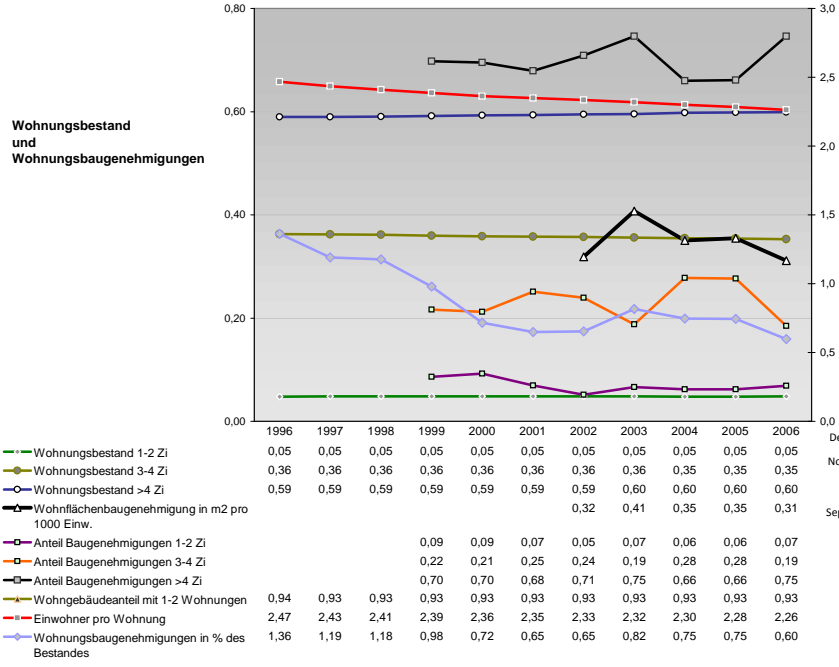
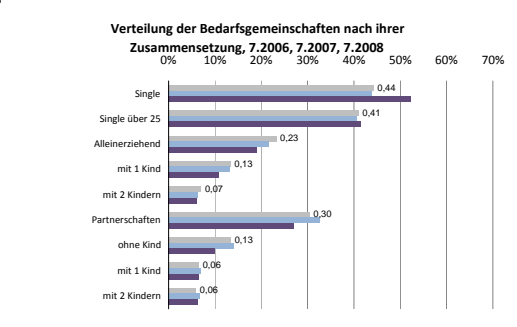
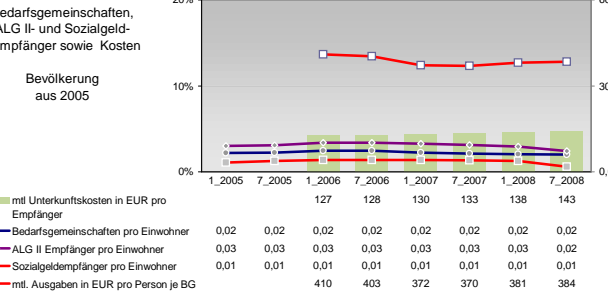
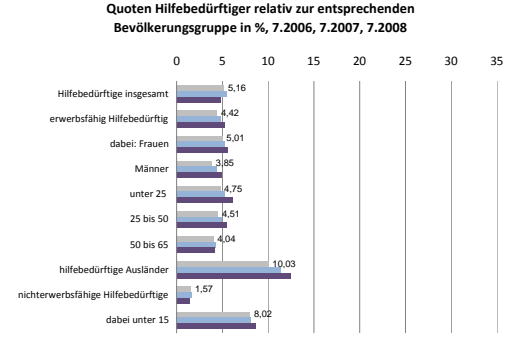
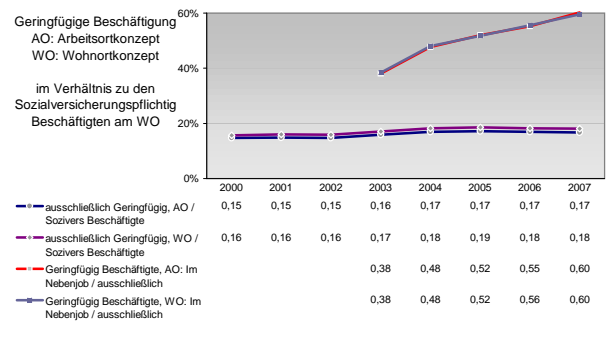
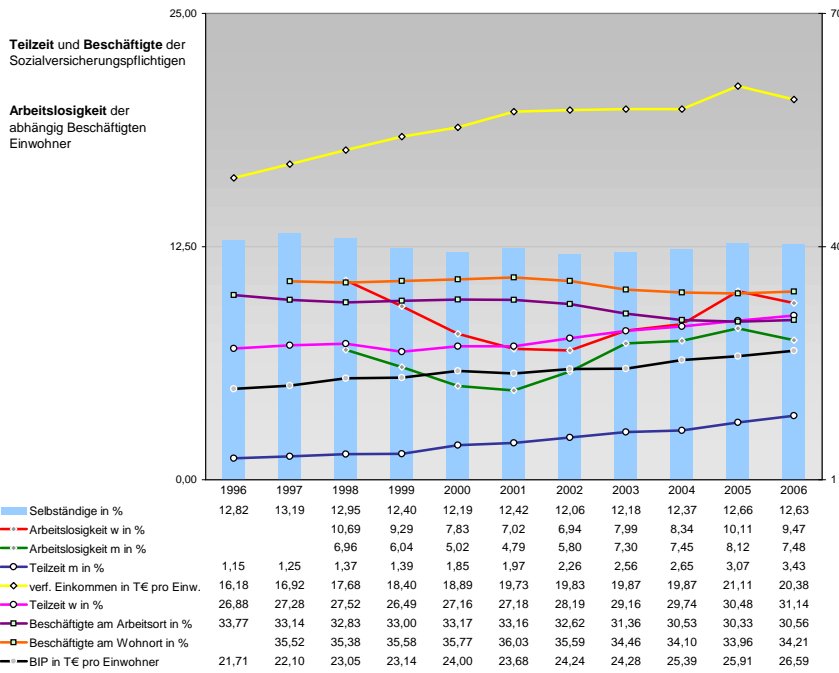


Tourismus und Insolvenzen



Gewerbemeldungen

Kategorie	An	Ab
Neu	1833	1517
Aufgaben	1840	1427
Fortzüge	1954	1522
Zuzüge	1538	1516
Übernahmen	1723	1603
Übergaben	1462	1173
Maßstab	1513	1177
Maßstab	1629	1117
Maßstab	1280	1033
Maßstab	1221	1142
Maßstab	159	166
Maßstab	130	157
Maßstab	127	183
Maßstab	118	176
Maßstab	-	-
Maßstab	212	178
Maßstab	155	172
Maßstab	198	222
Maßstab	234	218
Maßstab	-	-



Baulandverkäufe

Jahr	1996	1997	1998	1999	2000	2001	2002	2003	2004	2005	2006
Kaufpreis baureif pro m2 in TEUR	0,05	0,06	0,06	0,06	0,06	0,06	0,08	0,08	0,09	0,09	0,08
Baulandverkäufe pro TEinw	3,29	2,72	3,13	2,82	2,35	1,61	2,12	1,46	1,51	1,82	1,87
Fläche baureif in 1000 m2 pro Veräußerung	0,76	0,82	0,78	0,92	0,97	0,81	0,75	0,70	0,75	0,66	0,72

Einblicke in städtische Kundenrefinanzierungs- und Zinsüberschuss
 Relationen der Bankenwirtschaft erhalten Sie auch mit den Seiten:
<http://www.rankingweb.de/Banken.html>
<http://www.rankingweb.de/stadt.html>