

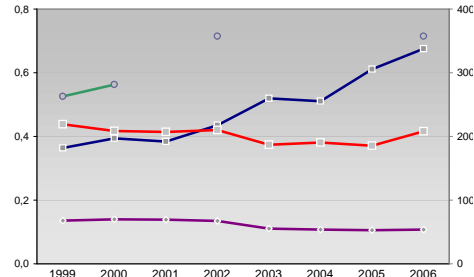
Finanzen und Erwerbstätigkeit

Zweibrücken, Kreisfreie Stadt

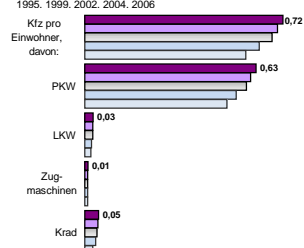
Versicherungspflichtig Beschäftigte am Arbeitsort [WZ 93]

[D]	Verarbeitendes Gewerbe	[E]	Energie und Wasserversorgung	[F]	Baugewerbe	[G]	Handel; Instandhaltung und Reparatur	[H]	Gastgewerbe	[I]	Verkehr und Nachrichtenübermittlung	[J]	Kredit- und Versicherungsgewerbe	[K]	Grundstücks-, Wohnungswesen, Dienstleistungen für Unternehmen	[L, O, P]	Öffentliche Verwaltung, Verteidigung, Sozialversicherung ect.	[M, N, O, P]	Öffentliche und persönliche Dienstleistungen, Private Haushalte
m	w	männlich	weiblich																
3.724	579			[D]															
3.717	540			2006															
-	-			2005															
-	-			2003															
-	-			2001															
4.363	905			1999															
“- Anderer Maßstab -“				2006															
-	-			2005															
-	-			2003															
-	-			2001															
122	28			1999															
-	-			2006															
-	-			2005															
499	66			2003															
-	-			2001															
595	86			1999															
682	1.049			2006															
707	1.072			2005															
763	1.161			2003															
934	1.238			2001															
911	1.160			1999															
133	217			2006															
144	222			2005															
157	226			2003															
151	238			2001															
112	200			1999															
512	188			2006															
264	125			2005															
271	127			2003															
280	164			2001															
216	124			1999															
-	-			2006															
63	107			2005															
71	106			2003															
96	138			2001															
154	183			1999															
931	715			2006															
640	606			2005															
602	665			2003															
640	653			2001															
449	439			1999															
-	-			2006															
255	438			2005															
284	457			2003															
301	451			2001															
339	424			1999															
727	2.175			2006															
737	2.174			2005															
910	2.171			2003															
764	2.147			2001															
809	2.155			1999															

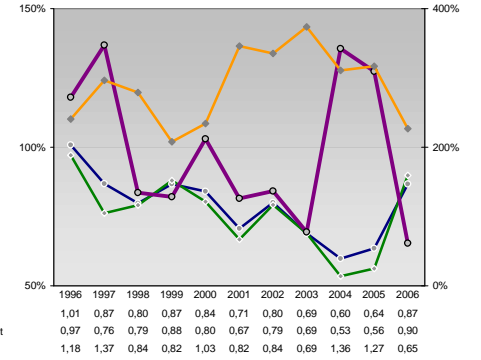
Umsatz und Beschäftigte des verarbeitenden und produzierenden Gewerbes



Kfz pro Einwohner



kommunale Haushalte



Wirtschaftsbereiche

- [A]: Land-, Forstwirtschaft, Fischerei
- [B]: Produzierendes Gewerbe
- [C]: Handel, Gastgewerbe, Verkehr
- [D]: Finanzierung, Vermietung und Unternehmensdienstleistungen
- [E]: Öffentliche und private Dienstleister

Ewerbstätige Wertschöpfung

Jahr	1,0%	0,4%
2006	1,0%	0,5%
2005	1,0%	0,5%
2003	22,9%	33,4%
2001	28,2%	33,4%
1999	32,2%	34,6%
2006	23,4%	17,1%
2005	22,0%	15,5%
2003	21,6%	14,3%
2001	13,2%	19,8%
1999	13,4%	22,1%
2006	8,2%	19,1%
2005	39,5%	29,3%
2003	35,4%	28,5%
2001	-	-
1999	37,0%	31,4%

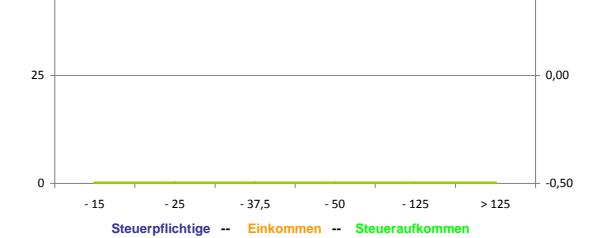
Ewerbstätige und Wertschöpfung nach Wirtschaftsbereichen



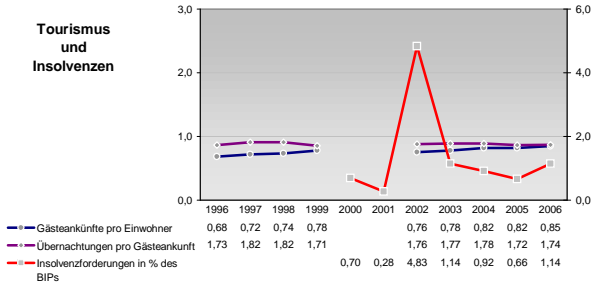
Anteile der Soziverspflichtig Beschäftigten am Arbeitsort

Jahr	ohne Berufsausbildung	w
2006	19,7%	21,0%
2005	16,0%	22,1%
2003	18,1%	24,5%
2001	20,2%	26,8%
1999	20,2%	27,1%
2006	61,6%	60,9%
2005	65,9%	61,9%
2003	66,5%	61,3%
2001	68,6%	65,0%
1999	68,5%	65,2%
2006	8,7%	4,8%
2005	8,6%	4,5%
2003	8,2%	4,0%
2001	7,2%	3,2%
1999	7,0%	3,7%
2006	-	-
2005	22,6%	39,6%
2003	-	-
2001	31,5%	42,3%
1999	32,4%	46,9%
2006	5,1%	9,3%
2005	4,5%	3,3%
2003	4,2%	4,2%
2001	3,2%	2,6%
1999	3,5%	3,3%

Verteilung nach Einkommensklassen in t.EUR 2001 in % und relative Veränderungen zu 1998 und 2004

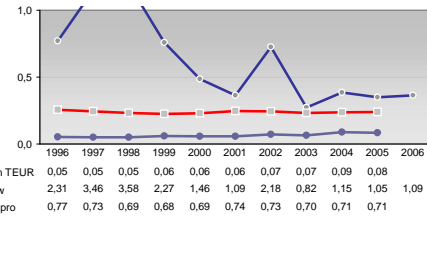
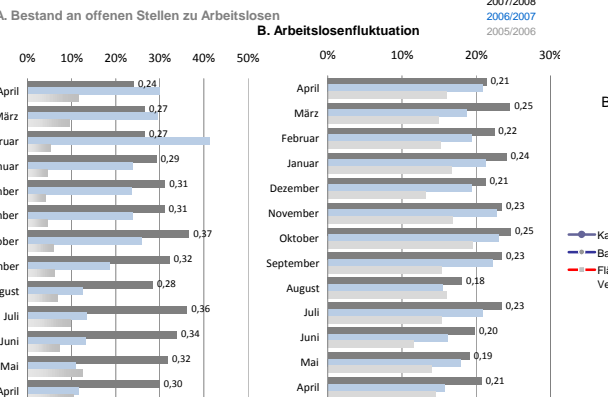
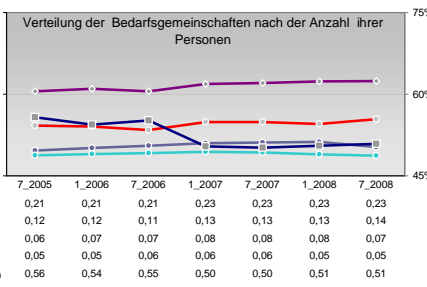
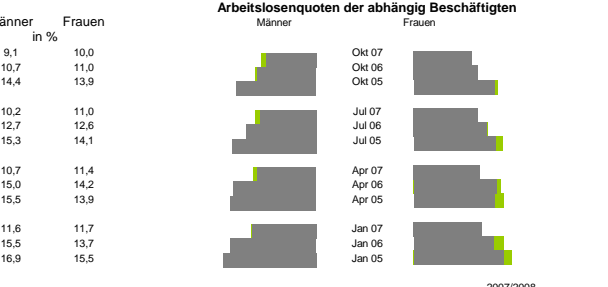
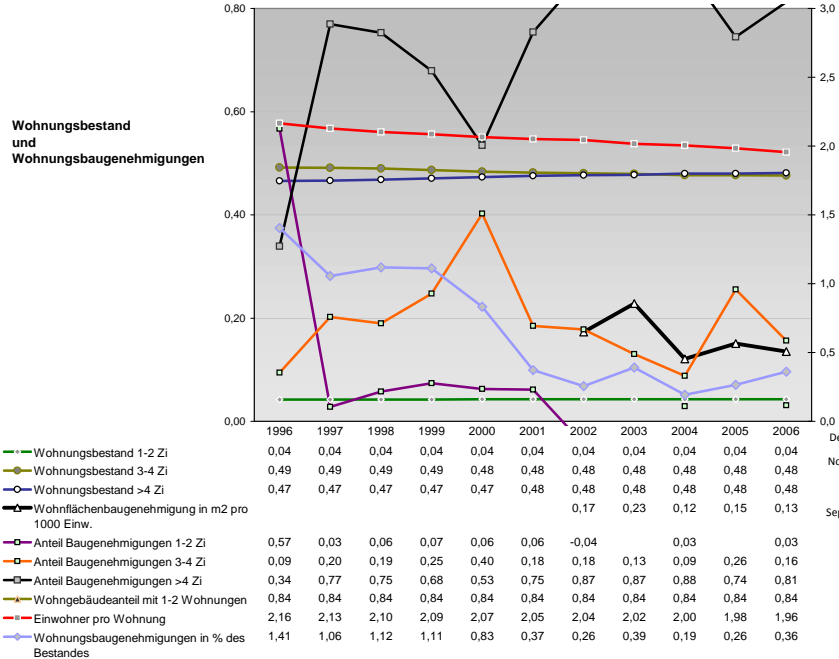
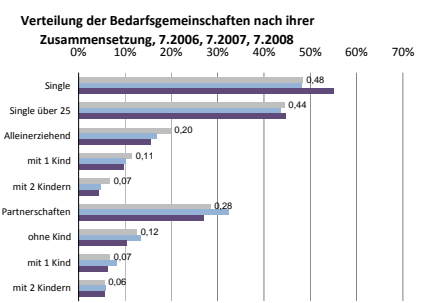
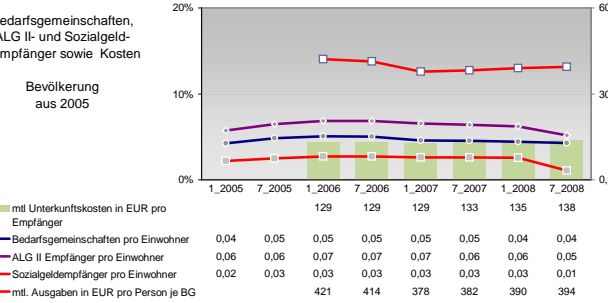
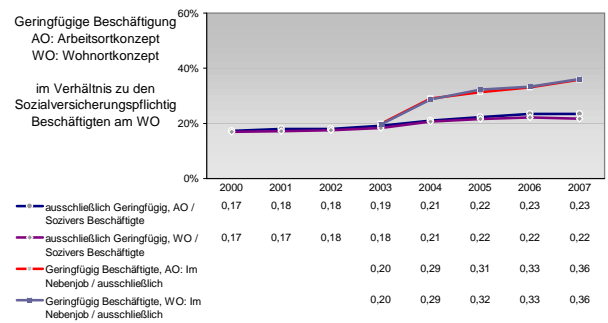
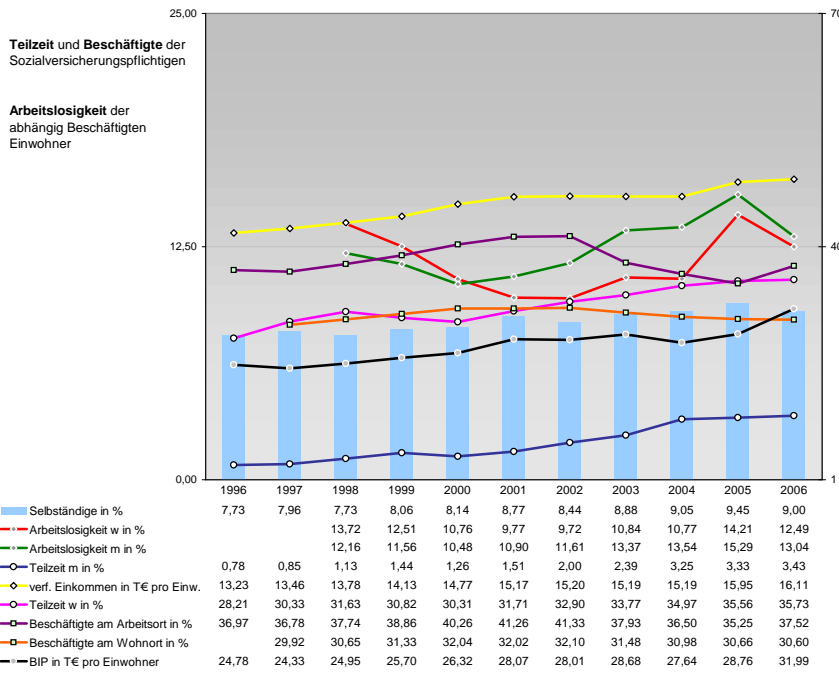


Tourismus und Insolvenzen



Gewerbemeldungen

Jahr	An	Ab	Neu	Aufgaben	Zuzüge	Fortzüge	Übernahmen	Übernahmen
2007	335	300	278	234	3	22	54	44
2006	335	299	299	290	3	23	43	28
2004	397	368	349	290	5	41	43	37
2002	293	285	291	215	1	24	50	51
2000	307	254	263	225	21	20	79	71
2007	335	300	278	234	3	22	54	44
2006	335	299	299	290	3	23	43	28
2004	397	368	349	290	5	41	43	37
2002	293	285	291	215	1	24	50	51
2000	307	254	263	225	21	20	79	71



Einblicke in städtische Kundenrefinanzierungs- und Zinsüberschuss Relationen der Bankenwirtschaft erhalten Sie auch mit den Seiten:
<http://www.rankingweb.de/Banken.html>
<http://www.rankingweb.de/stadt.html>