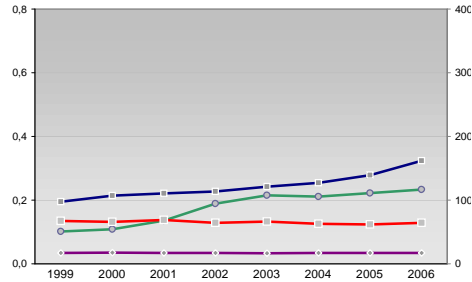


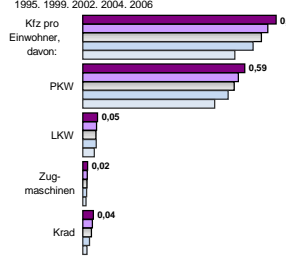
Finanzen und Erwerbstätigkeit

Zwickauer Land, Landkreis

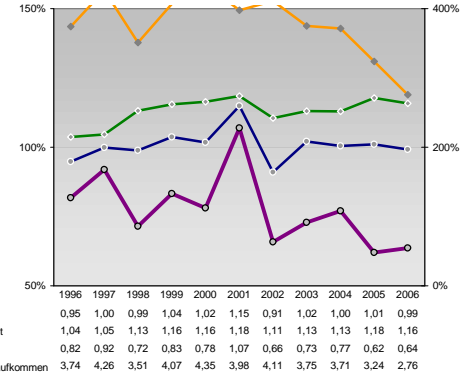
Umsatz und Beschäftigte des verarbeitenden und produzierenden Gewerbes



Kfz pro Einwohner



kommunale Haushalte



Versicherungspflichtig Beschäftigte am Arbeitsort [WZ 93]

- [D] Verarbeitendes Gewerbe
- [E] Energie und Wasserversorgung
- [F] Baugewerbe
- [G] Handel; Instandhaltung und Reparatur
- [H] Gastgewerbe
- [I] Verkehr und Nachrichtenübermittlung
- [J] Kredit- und Versicherungsgewerbe
- [K] Grundstücks-, Wohnungswesen, Dienstleistungen für Unternehmen
- [L, O, P] Öffentliche Verwaltung, Verteidigung, Sozialversicherung ect.
- [M, N, O, P] Öffentliche und persönliche Dienstleistungen, Private Haushalte

m	w	männlich	weiblich
4.002	2.210		
3.919	2.320		
4.166	2.574		
4.242	2.737		
4.269	2.674		
106	37		
112	36		
144	42		
156	47		
161	52		
2.703	356		
2.682	368		
3.352	459		
4.122	566		
5.788	735		
1.662	1.956		
1.671	1.978		
1.788	2.116		
2.139	2.449		
2.318	2.597		
170	385		
177	371		
167	429		
190	509		
180	509		
1.508	545		
1.401	576		
1.371	662		
1.301	661		
1.296	818		
39	230		
42	241		
30	240		
47	254		
43	242		
1.123	1.163		
963	1.065		
1.019	979		
938	1.002		
923	1.020		
417	1.230		
382	1.210		
489	1.284		
507	1.420		
468	1.421		
1.341	4.941		
1.301	4.933		
1.655	5.173		
1.514	5.247		
1.440	5.038		

Jahr	Beschäftigte pro Einwohner	Anteil Auslandsumsatz	Umsatz in TEUR pro Beschäftigtem/r	Beschäftigte pro Betrieb
1999	0,03	0,10	98	67
2000	0,04	0,11	107	66
2001	0,03	0,14	111	69
2002	0,03	0,19	114	64
2003	0,03	0,22	121	66
2004	0,03	0,22	127	63
2005	0,03	0,22	139	62
2006	0,03	0,23	162	64

Erwerbstätige und Wertschöpfung

Jahr	Erwerbstätige	Wertschöpfung
2006	4,4%	1,6%
2004	4,2%	2,5%
2002	-	-
2000	4,8%	2,9%
1998	23,3%	19,0%
1996	33,3%	25,7%
1994	-	-
1992	38,2%	30,2%
1990	-	-
1988	28,3%	21,6%
1986	24,4%	20,0%
1984	-	-
1982	23,4%	18,2%
1980	-	-
1978	13,4%	31,8%
1976	10,8%	26,8%
1974	-	-
1972	-	-
1970	9,1%	26,0%
1968	-	-
1966	30,6%	25,9%
1964	27,3%	24,9%
1962	-	-
1960	-	-
1958	24,5%	22,7%

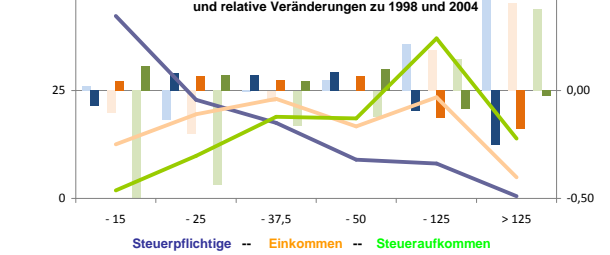
Erwerbstätige und Wertschöpfung nach Wirtschaftsbereichen



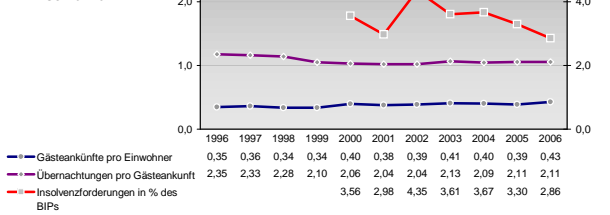
Anteile der Soziversicherungspflichtig Beschäftigten am Arbeitsort

Jahr	m	w
2006	9,8%	6,8%
2004	9,7%	7,4%
2002	10,6%	7,9%
2000	9,9%	9,1%
1998	-	-
1996	-	-
2006	70,1%	71,8%
2004	71,9%	73,4%
2002	75,0%	74,7%
2000	74,8%	73,4%
1998	-	-
1996	-	-
2006	7,0%	8,8%
2004	7,1%	8,4%
2002	6,9%	7,9%
2000	6,4%	7,6%
1998	-	-
1996	-	-
2006	21,8%	21,9%
2004	-	-
2002	11,0%	17,4%
2000	16,9%	23,5%
1998	-	-
1996	-	-
2006	17,8%	15,6%
2004	-	-
2002	-	-
2000	2,9%	4,4%
1998	-	-
1996	-	-

Verteilung nach Einkommensklassen in t.EUR 2001 in % und relative Veränderungen zu 1998 und 2004

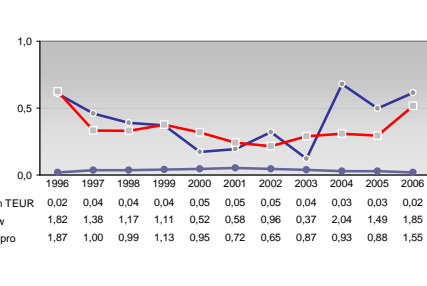
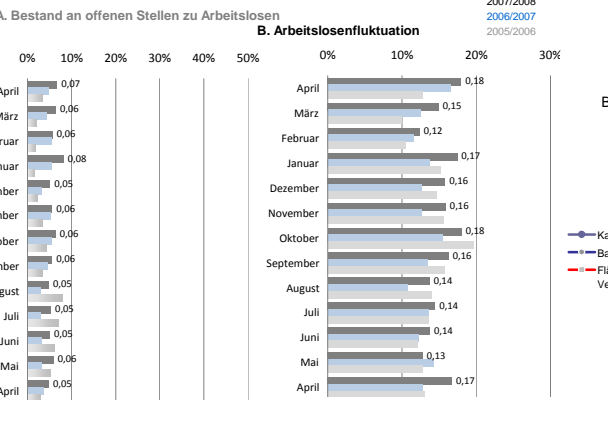
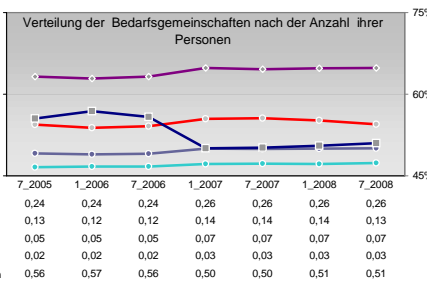
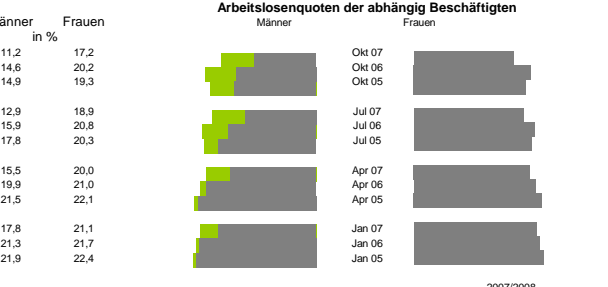
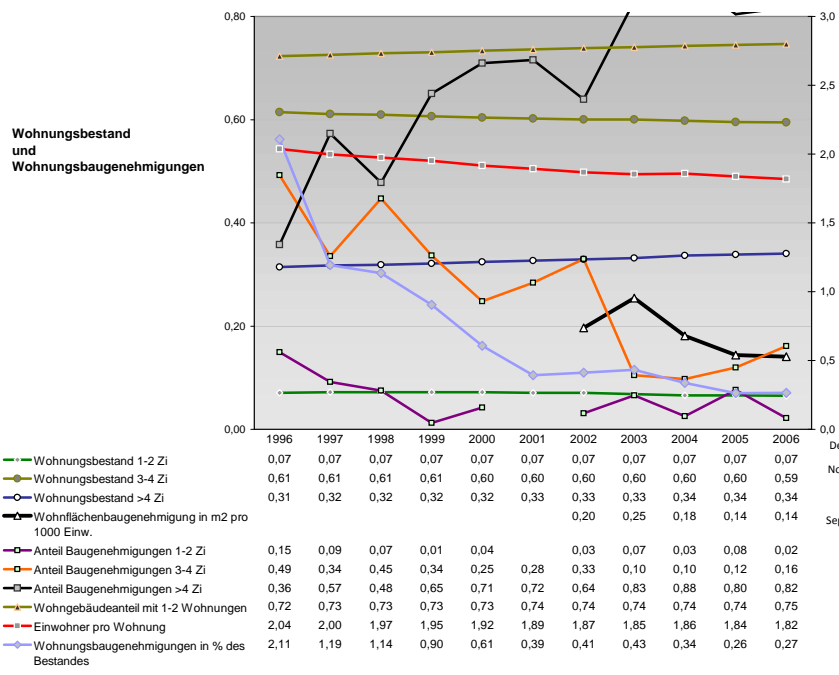
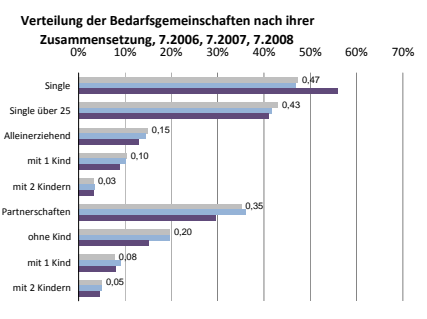
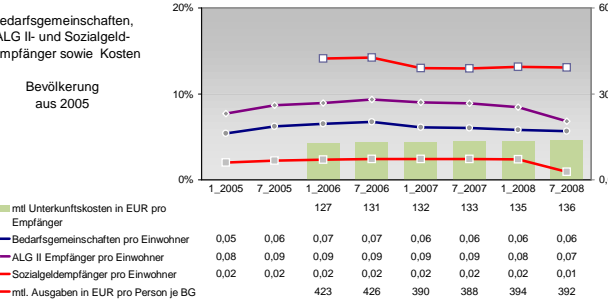
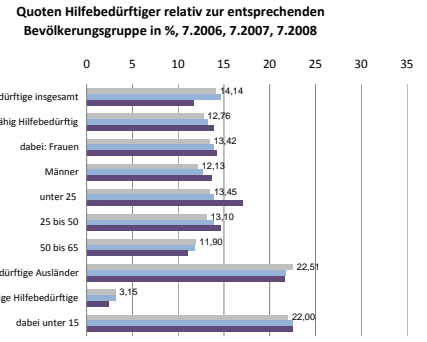
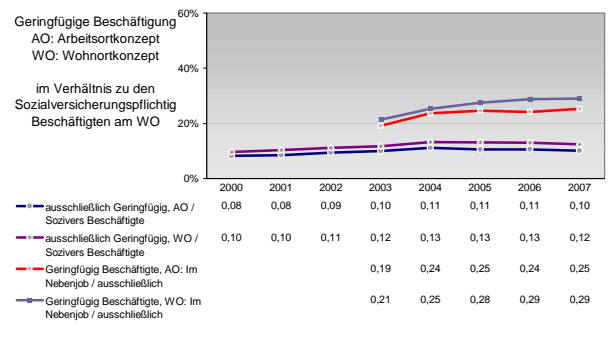
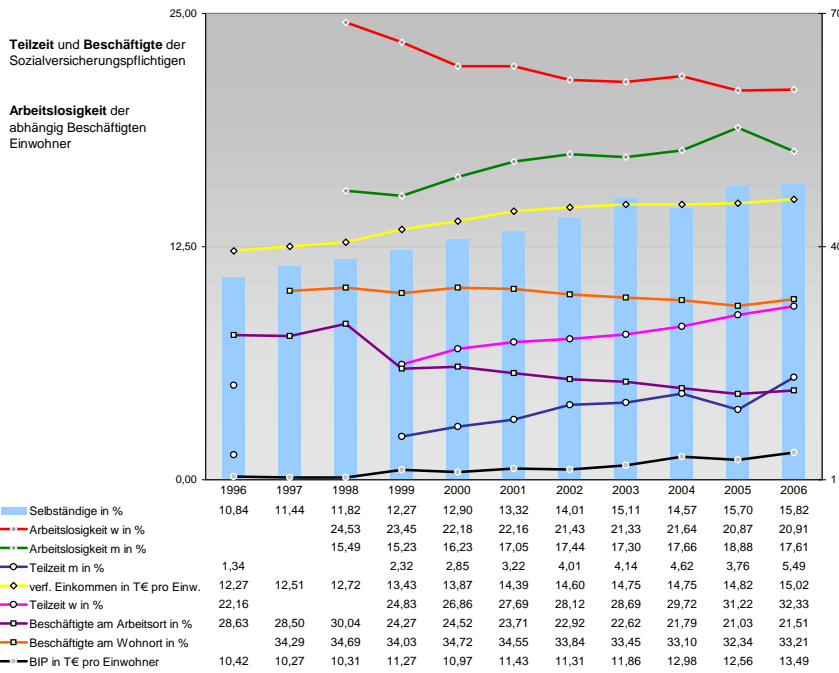


Tourismus und Insolvenzen



Gewerbemeldungen

Jahr	An	Ab	Neu	Aufgaben	Zuzüge	Fortzüge	Übernahmen	Übergeben
2007	1042	1026	851	838	100	99	91	89
2006	1153	974	940	878	81	80	80	71
2004	1573	1080	1343	871	100	98	130	111
2002	1159	1119	977	761	49	52	76	61
2000	1182	1075	819	863	34	61	150	111



Einblicke in städtische Kundenrefinanzierungs- und Zinsüberschuss Relationen der Bankenwirtschaft erhalten Sie auch mit den Seiten:
<http://www.rankingweb.de/Banken.html>
<http://www.rankingweb.de/stadt.html>