

private Krankenversicherung 2008

Aufwandsreduzierung durch Selbstbehalte bis 2005

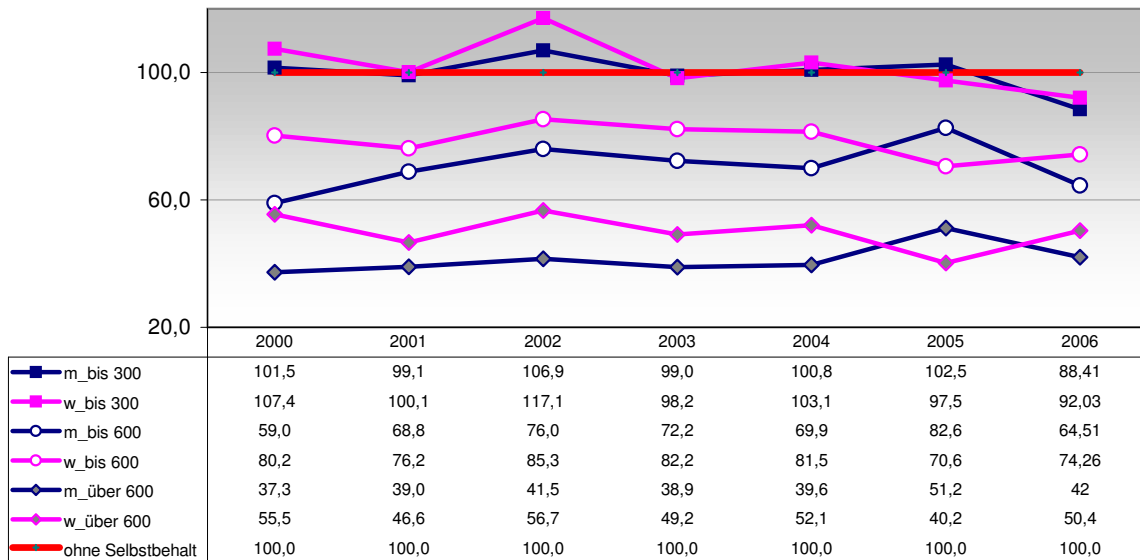
Verteilung des Bestands und der Leistungen auf Männer, Frauen und Kinder

Leistungsausgaben nach Ausgabeklassen

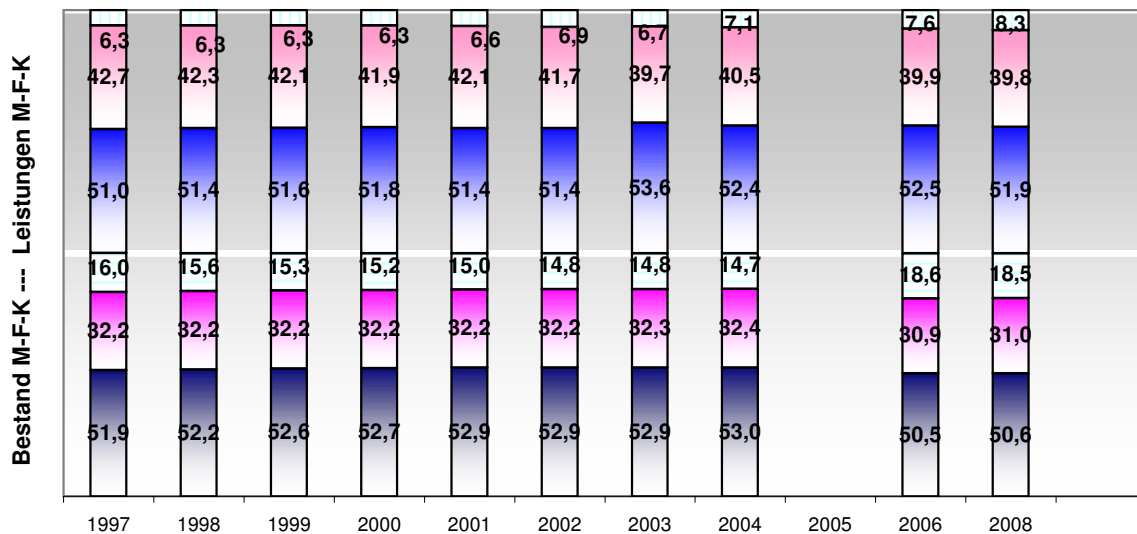
Vergleich der Leistungsausgabenentwicklungen von PKV und GKV je Versichertem

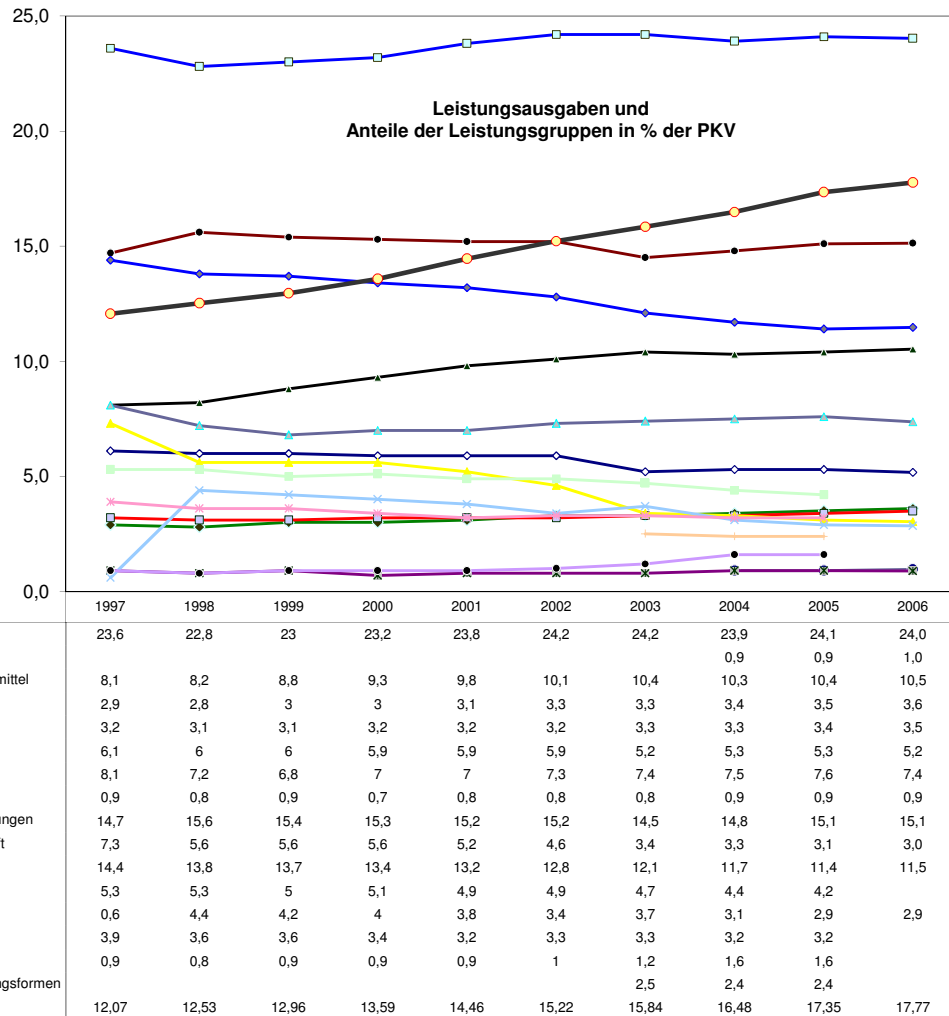
Aufwandsreduzierung durch Selbstbehalte ab 2006

Aufwandsvergleiche von Selbstbehaltstarifen in EUR normiert zu ohne Selbstbehalt = 100

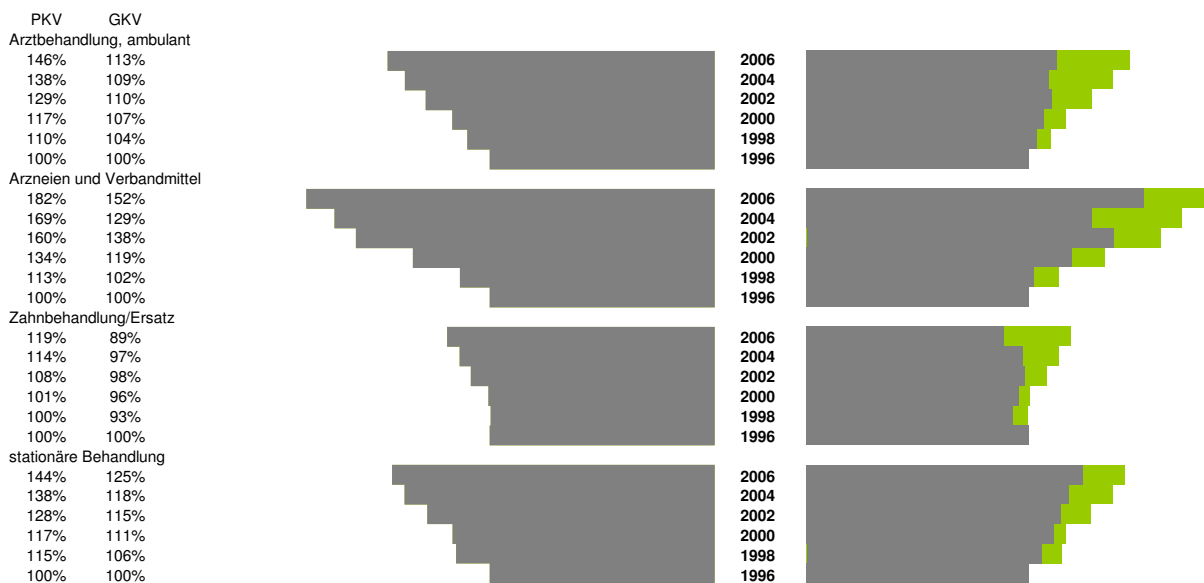


Bestands- und Leistungsanteile der Männer, Frauen und Kinder



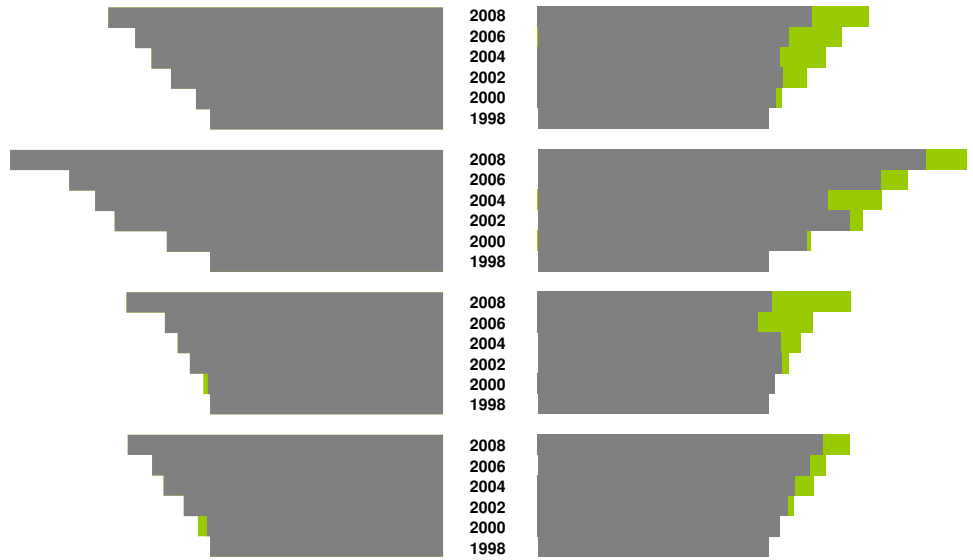


Ausgabenentwicklung seit 1996 je Versichertem von GKV und PKV für ambulante Behandlung im Vergleich



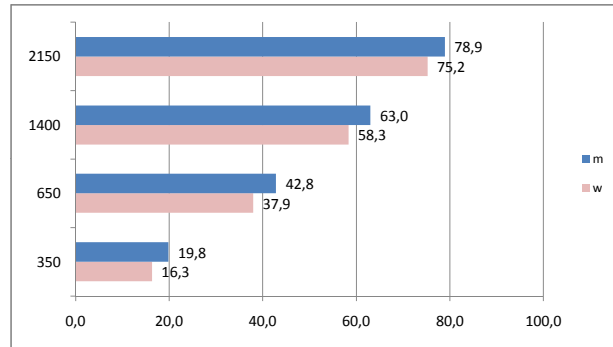
Ausgabenentwicklung seit 1997 je Versichertem von GKV und PKV für ambulante Behandlung im Vergleich

PKV	GKV
Arztbehandlung, ambulant	
144%	119%
132%	109%
125%	105%
117%	106%
106%	103%
100%	100%
Arzneien und Verbandmitte	
186%	168%
160%	149%
149%	126%
141%	135%
119%	117%
100%	100%
Zahnbehandlung/Ersatz	
136%	102%
119%	96%
114%	105%
109%	106%
101%	103%
100%	100%
stationäre Behandlung	
135%	124%
125%	118%
120%	112%
111%	109%
101%	105%
100%	100%



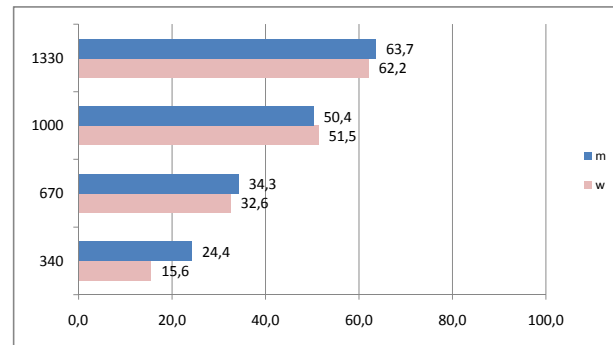
Kostenentlastung durch Selbstbehalte

2006 in %	w	m
350	16,3	19,8
650	37,9	42,8
1400	58,3	63,0
2150	75,2	78,9



Kostenentlastung durch Selbstbehalte

2007 in %	w	m
340	15,6	24,4
670	32,6	34,3
1000	51,5	50,4
1330	62,2	63,7



Kostenentlastung durch Selbstbehalte

2008 in %	w	m
360	21,0	16,3
650	36,3	29,6
1250	50,9	48,9

