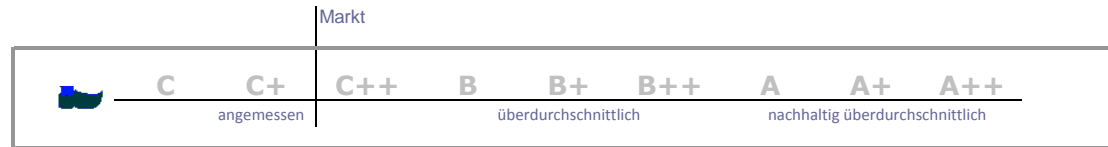


UnternehmensExposé und Marktvergleich

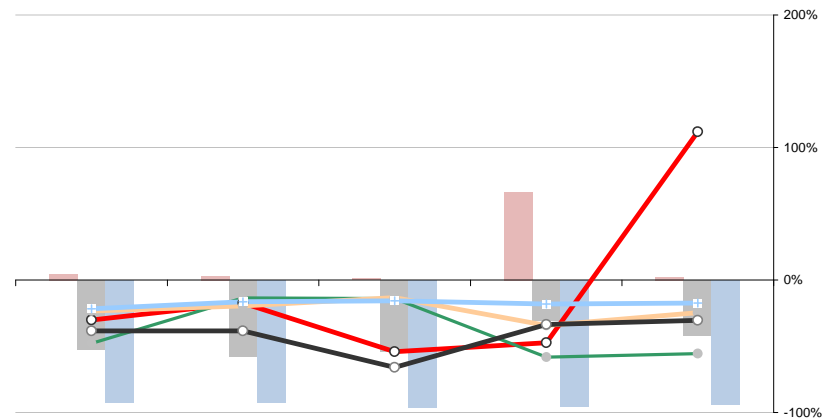
_VK_4_Dienstleistung_von 67 seit 2003

Marktvergleich:



Ertrag und Sicherheit

- wirtschaftliche Nettoverzinsung (excl. FLV)
- brutto stille Reserven [bR]
- Storno Anwärter
- Anteil netto KA-Ertrag aus Abgang
- RfB.Zuf / DR
- RfB / DR
- + Zahlungen / DR
- Sicherheit: (EK+nR) / BZS



individuelle Peergroups auf Anfrage
robert.holz@t-online.de

Links:

- www.rankingweb.de/_Kennzahl.html

- Pension: www.rankingweb.de/Ranking.html

- www.rankingweb.de/Buch.html

Dr. Robert Holz, Aktuar (DAV)
<http://www.rankingweb.de>

_VK_4_Dienstleistung_von_67_seit_2003

Status	Wert	Trend	Veränd	Rang	2007	2008	2009	Rang
gebuchte Bruttobeiträge in T€:	613.589	3%	2%	12	Quote stiller Reserven:	2%	2%	48
Kapitalanlagen (incl. Fonds) in T€:	22.970.285	4%	4%	5	Quote stiller Lasten:	3%	1%	48
Zahlungen in T€:	657.738	4%	3%	8	technische Ergebnisquote:	9%	3%	31
Eigenkapital in T€:	751.356	0%	0%	6	normale Ergebnisquote:	7%	0%	62
davon Gewinnrücklagen	100,0%	0%	0%	1	Ergebnisquote nach Steuern:	7%	0%	62
Bilanzsumme in T€:	23.456.628	4%	4%	5	ROE:	5%	0%	69

Struktur der Kapitalanlagen ohne Fonds

Renditen			netto Reserven		
2007	2008	2009	Bewegungen		Abschreibungen
Grund	10,6%	23,4%	3%	80%	4,9%
Beteiligungen	0,2%	0,2%	2%	0,0%	0,0%
WP nicht festverz.		0,2%	19%	0%	0,0%
WP festverzinslich	3,4%	2,3%	149%	4%	0,1%
Hypotheken		2,6%	16%	0,0%	0,0%
Schuldscheine			14%	0,0%	0,1%
laufende Verzinsung	4,8%	3,9%	gesamt	0,1%	0,1%
Nettoverzinsung (ohne FLV)	5,0%	4,0%	Zuschreibung	0,1%	0,0%
		4,1%	Anteil Ertrag aus Abgang	4%	6%

Struktur des Bestandes gemessen an der Anzahl

Anzahl in 1000	Veränderung	Bestandsanteile in der Anzahl		Storno		Tod pro 1000		Anteile:		mittlere Summe, Rente bzw Beitrag	
2009	2008	2009	2008	Anzahl	m	w	Frauen	Waisen	€	€	
Anwärter	361,8	0,3%	65,3%	GJ	0,1%	1,05	0,62	54,2%	2.547 €	2.397 €	
Sterbegeld oder LV	10,2	-37,6%	1,8%	VJ	0,1%	1,11	0,43	54,2%	1.832 €	1.143 €	
Pensionen	92,6	3,0%	16,7%		0,0%	10,6			5.806 €	5.710 €	
Hinterbliebene	20,4	6,1%	3,7%		0,0%	30,3	24,7	54,2%	2.822 €	2.855 €	
Zusatzgeschäft	68,8	5,5%	12,4%		0,1%	53,8	53,5	79,3%	744 €	789 €	
Anteil Fonds an den gesamten Kapitalanlagen inclusive Fonds:	0,0%	0,0%	0,0%					8,6%			

