

Trajektorien ausgewählter Kennzahlen 2002 bis 2006

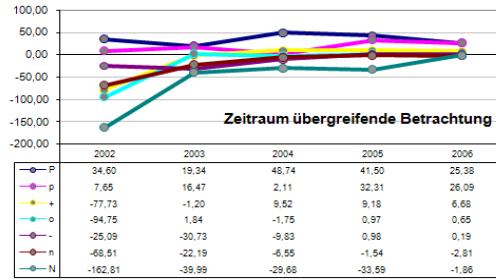
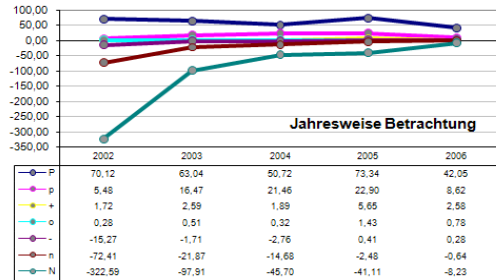
Versorgungs- und Pensionskassen sowie -Fonds

Es sind jeweils 7 Anzahlen gleiche Gruppen der angeordneten Kennzahlwerte sofern nicht anders angegeben ohne Stützung gebildet.

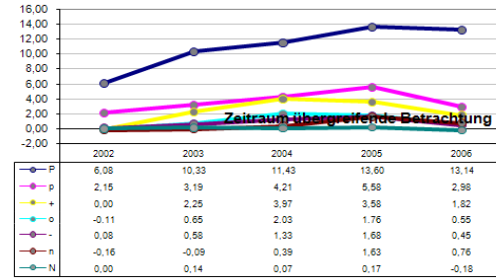
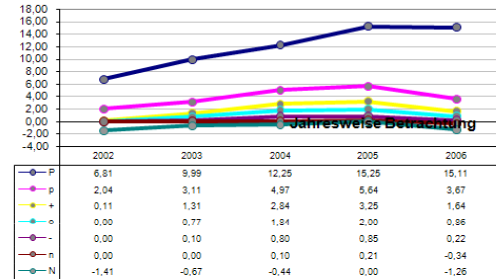
In der jahresweisen Betrachtung wird so die gruppiert gemittelte Gesamtstreuung der Kennzahlwerte der einzelnen Jahre augenscheinlich.

In der Zeitraum übergreifenden Betrachtung ist die Gruppenbildung nicht jahresweise sondern anhand der Mittelwerte der Kennzahlwerte über die Jahre 2002 bis 2006 vorgenommen, was im Vergleich einen Einblick in die Zufälligkeit der Entwicklungen gibt, die mehr oder weniger von Unternehmens-Politiken und/oder äußeren Einflüssen abhängen kann.

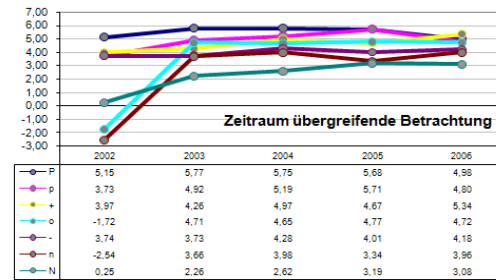
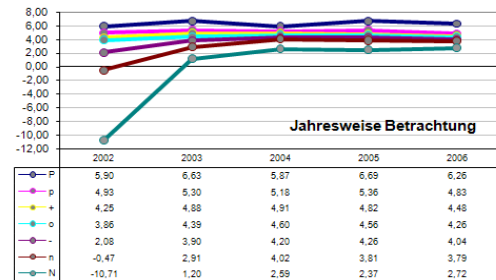
normales Ergebnis



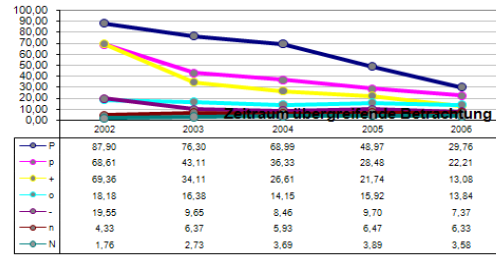
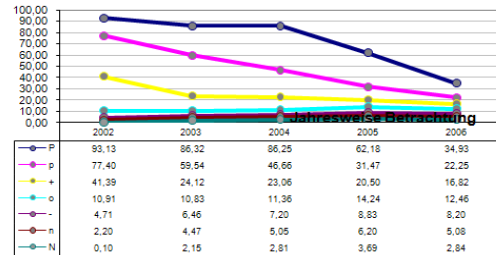
netto Stille Reserven



Nettoverzinsung



Sicherheit: (EK + netto stille Reserven)/Bilanzsumme



Anteil der KA-Erträge aus Abgang

