

2618	5	15	25	35	45	55	65	75	85	95	1,06	0,4	0,7					
0,10	0,21	0,32	0,38	0,44	0,48	0,52	0,57	0,63	0,72	0,87								
2006	8 96 5 D 3 12 14 1 7 15 10 13 16											N	n	-	o	+	p	P
	N	n	-	o	+	p	P					0,16	0,30	0,37	0,44	0,50	0,58	0,76
		N	n	-	o+	p	P					-83%	-98%	-99%	-99%	-99%	-97%	-83%
			N	n	-	o+	p	P				0,30	0,36	0,39	0,46	0,47	0,53	0,58
				N	n	-	o+	p	P			-29%	-15%	-36%	-30%	6%	-33%	-29%
2005	8 16 6 3 D 9 5 14 7 13 15 12 10 1											N	n	-	o	+	p	P
												0,22	0,34	0,42	0,47	0,53	0,61	0,78
												-74%	-98%	-99%	-99%	-98%	-97%	-74%
												0,37	0,44	0,45	0,46	0,49	0,52	0,64
												-25%	-15%	-9%	-6%	-8%	-42%	-25%
2004	8 9 3 16 D 14 12 7 5 6 13 1 15 10											N	n	-	o	+	p	P
												0,23	0,33	0,40	0,47	0,53	0,60	0,78
												-72%	-99%	-99%	-99%	-99%	-98%	-72%
												0,36	0,43	0,43	0,48	0,51	0,51	0,61
												-1%	-37%	-18%	-24%	-10%	2%	-1%
2003	14 8 9 6 15 D 7 5 3 1 12 13 16											N	n	-	o	+	p	P
												0,26	0,38	0,47	0,52	0,57	0,66	0,83
												-82%	-98%	-99%	-99%	-99%	-96%	-82%
												0,40	0,47	0,48	0,53	0,56	0,61	0,67
												-26%	-27%	-37%	7%	-36%	2%	-26%
2002	8 10 6 9 15 D 12 3 16 7 14 15 13 10											N	n	-	o	+	p	P
												0,26	0,39	0,46	0,51	0,58	0,67	0,86
												-75%	-97%	-99%	-99%	-98%	-97%	-75%
												0,41	0,44	0,52	0,52	0,58	0,60	0,66
												-25%	-51%	-15%	-33%	29%	3%	-25%
2001	9 8 16 14 6 5 D 7 3 1 12 15 10 13 10											N	n	-	o	+	p	P
												0,27	0,40	0,48	0,53	0,60	0,71	0,88
												-83%	-98%	-99%	-99%	-99%	-96%	-83%
												0,43	0,49	0,50	0,55	0,57	0,61	0,72
												-30%	-22%	-43%	-29%	16%	-7%	-30%
2000	16 8 9 D 6 3 5 7 14 12 1 13 15 10 10											N	n	-	o	+	p	P
												0,28	0,43	0,52	0,59	0,64	0,73	0,94
												-80%	-97%	-99%	-99%	-99%	-96%	-80%
												0,43	0,50	0,56	0,57	0,65	0,67	0,74
												-20%	-33%	-23%	-16%	-21%	-13%	-20%

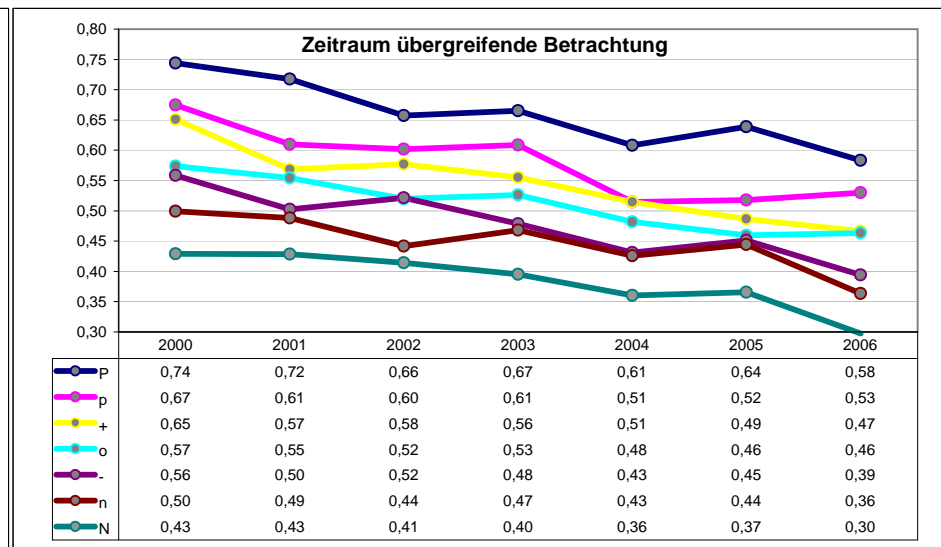
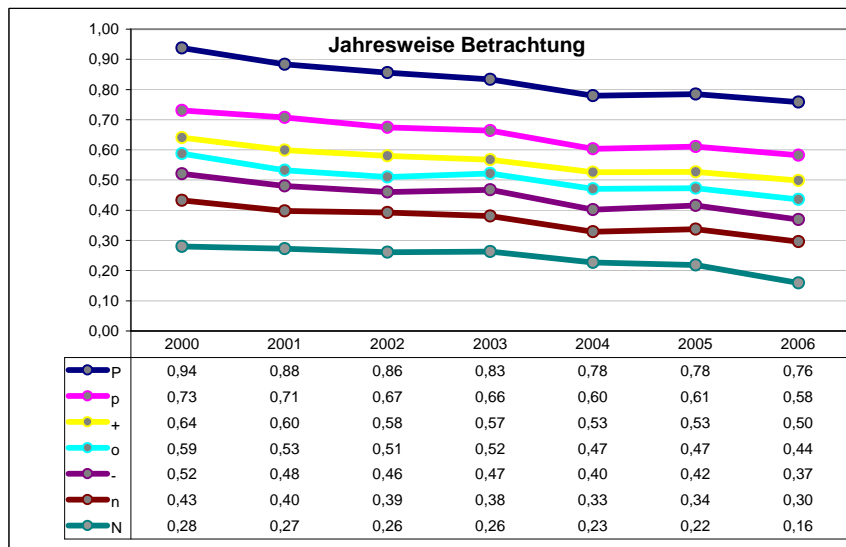
[30\_40]\_w

Average:

Avg:	N	n	-	o	+	p	P
0,52	0,24	0,37	0,45	0,50	0,56	0,65	0,83
0,51	0,38	0,45	0,48	0,51	0,55	0,58	0,66

Trends:

Avg:	-4,9%	-7,5%	-5,8%	-5,2%	-4,3%	-4,0%	-3,9%	-3,5%
-4,5%	-5,3%	-4,1%	-5,1%	-3,9%	-5,1%	-4,4%	-3,7%	



2618		5	15	25	35	45	55	65	75	85	95										
0,33		0,55	0,71	0,82	0,90	0,97	1,05	1,14	1,24	1,39	1,64	2,05			0,9	1,3					
2006		8 7 6 9 1 10 D 5 3 14 12 16 13 15										N	n	-	o	+	p	P			
		N	n	-	o	+	p	P					0,51	0,68	0,79	0,87	0,96	1,07	1,32		
			N	n-	o	+p	P						-82%	-98%	-99%	-99%	-98%	-97%	-82%		
				N	n-	o	+p	P					0,64	0,78	0,79	0,85	0,99	1,00	1,15		
													-41%	-57%	-33%	-51%	-21%	-24%	-41%		
2005		8 6 9 7 D 10 5 1 3 16 14 12 13 15										N	n	-	o	+	p	P			
		N	n	-	o	+	p	P					0,47	0,69	0,80	0,91	1,03	1,18	1,42		
			N	n-	o	+p	P						-95%	-98%	-99%	-98%	-98%	-97%	-95%		
				N	n-	o	+p	P					0,65	0,75	0,80	1,01	0,93	1,09	1,24		
													-35%	-62%	-36%	-43%	-31%	-38%	-35%		
2004		8 9 6 3 7 5 D 1 10 14 16 12 15 13										N	n	-	o	+	p	P			
		N	n	-	o	+	p	P					0,53	0,76	0,87	0,97	1,07	1,22	1,49		
			N	n	-o	+p	P						-87%	-99%	-99%	-99%	-98%	-96%	-87%		
				N	n	-o	+p	P					0,72	0,82	0,91	0,95	1,06	1,10	1,34		
													-47%	-50%	-34%	-31%	-33%	-34%	-47%		
2003		8 7 9 6 1 5 D 3 10 12 14 16 15 13										N	n	-	o	+	p	P			
		N	n	-	o	+	p	P					0,59	0,80	0,93	1,06	1,17	1,32	1,59		
			N	n	-	o+	p	P					-87%	-98%	-99%	-99%	-99%	-97%	-87%		
				N	n	-	o+	p	P				0,76	0,88	0,97	1,08	1,09	1,27	1,41		
													-30%	-48%	-62%	-35%	-19%	-49%	-30%		
2002		8 6 5 9 7 1 10 D 3 16 14 12 15 13										N	n	-	o	+	p	P			
		N	n	-	o	+	p	P					0,64	0,83	0,94	1,04	1,16	1,36	1,71		
			N	n	-o	+	p	P					-83%	-99%	-99%	-99%	-98%	-96%	-83%		
				N	n	-o	+	p	P				0,79	0,91	1,00	1,05	1,09	1,29	1,54		
													-56%	-58%	-49%	-49%	-53%	6%	-56%		
2001		6 8 9 5 7 3 D 1 16 10 14 12 15 13										N	n	-	o	+	p	P			
		N	n	-	o	+	p	P					0,69	0,89	1,01	1,11	1,22	1,37	1,73		
			N	n	-o	+	p	P					-76%	-98%	-99%	-99%	-99%	-97%	-76%		
				N	n	-o	+	p	P				0,86	0,96	1,07	1,10	1,16	1,25	1,60		
													-44%	-62%	-31%	-32%	-56%	-35%	-44%		
2000		6 8 9 7 5 1 10 D 3 12 16 14 15 13										N	n	-	o	+	p	P			
		N	n	-	o	+	p	P					0,73	0,92	1,05	1,16	1,28	1,47	1,81		
			N	n	-	o	+	p	P				-80%	-99%	-99%	-99%	-99%	-96%	-80%		
				N	n	o-	+	pP	P				0,87	1,04	1,13	1,10	1,27	1,40	1,63		
													-37%	-53%	-53%	-62%	-35%	-15%	-37%		

[30\_40]\_m

Average:

Avg:		N	n	-	o	+	p	P
1,04		0,60	0,79	0,91	1,01	1,13	1,28	1,58
1,04		0,76	0,88	0,95	1,02	1,08	1,20	1,42

Trends:

Avg:								
-5,2%	-7,2%	-5,4%	-4,9%	-4,7%	-4,5%	-4,8%	-5,3%	
-5,1%	-5,6%	-5,2%	-6,2%	-3,5%	-4,4%	-5,0%	-5,9%	

